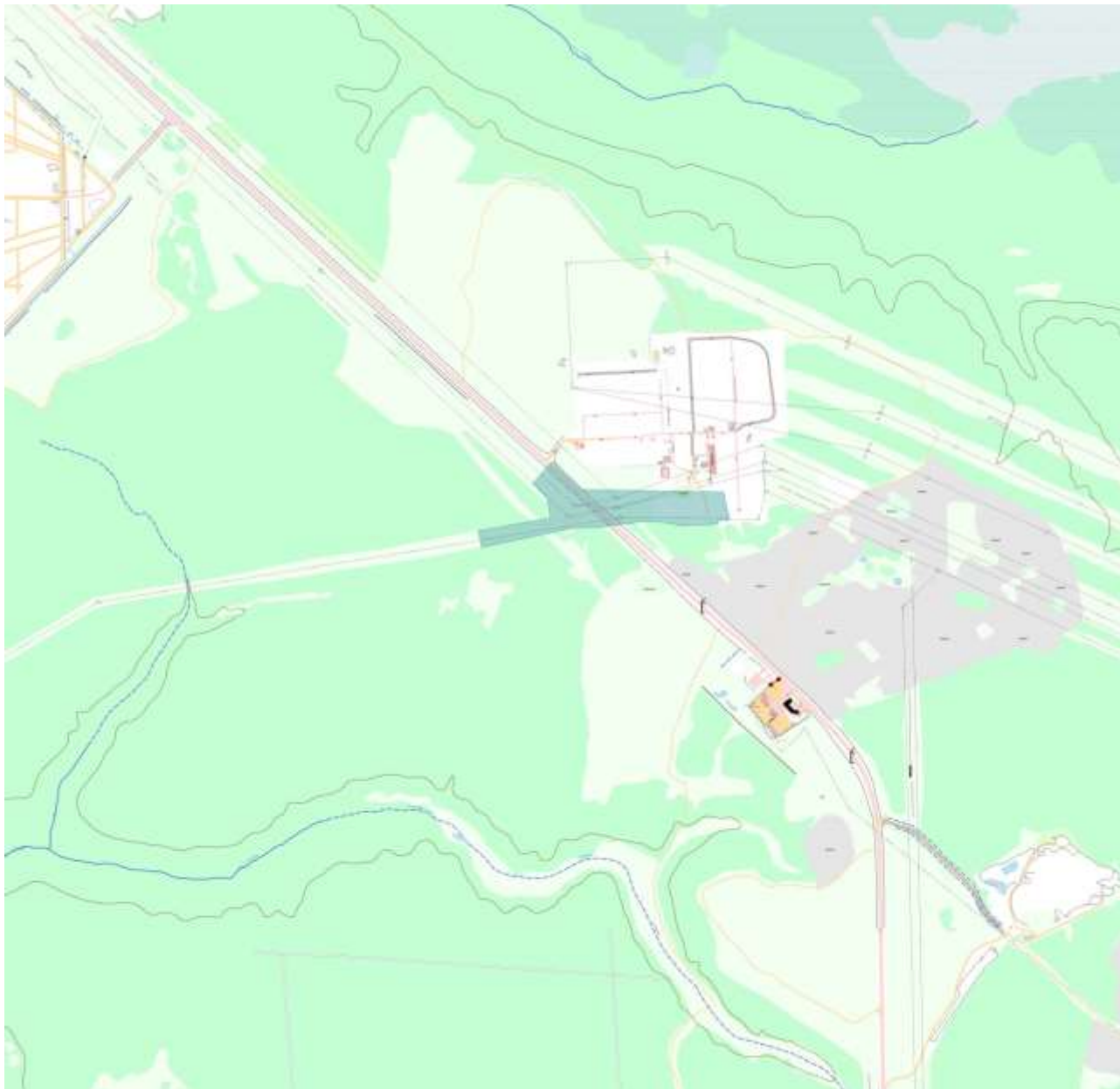


## ПРИЛОЖЕНИЕ

к распоряжению  
Администрации города Тобольска  
от 03 февраля 2016 г. № 184



Расположение территории проектирования: Тюменская область, г. Тобольск,  
Восточный промышленный район.

Местоположение участка проектирования: Тюменская область, г. Тобольск,  
248 км + 450 м Федеральной автомобильной дороги Тюмень-  
Ханты-Мансийск.