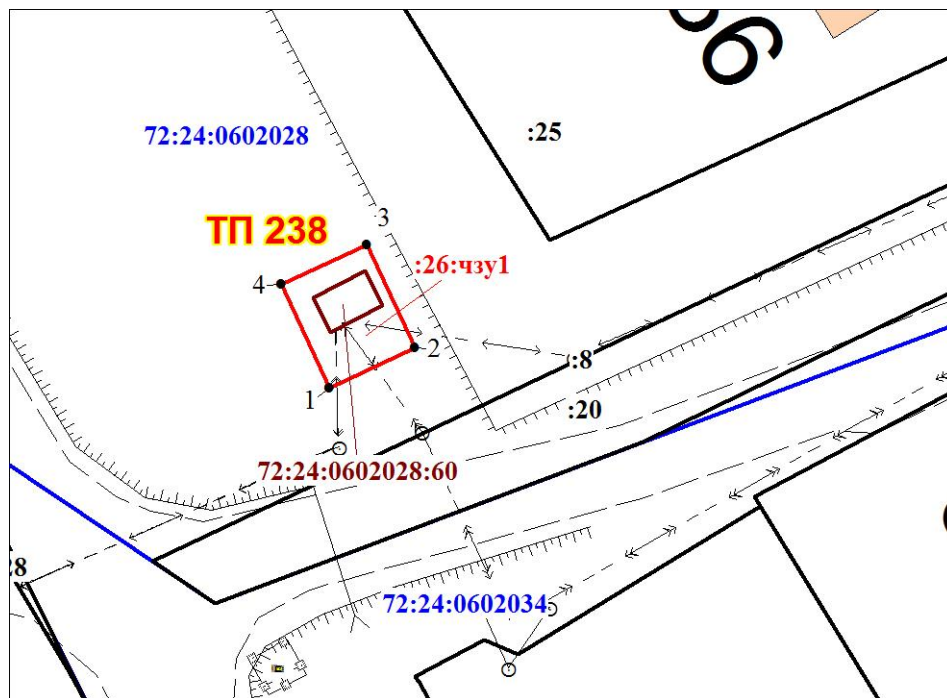


Утверждена  
распоряжением  
Администрации города Тобольска  
от 24 сентября 2020 г. № 2080-р

### Схема расположения границ публичного сервитута

Для размещения и эксплуатации сооружения КТП-10/0,4 кВ №238, расположенной по адресу:  
Тюменская область, г. Тобольск, улица Басова, 86в

Кадастровый номер земельного участка <b>72:24:0602028:26</b>		
Разрешенное использование: для завершения строительства комплектной трансформаторной подстанции <b>10/0,4 кВ</b>		
Обозначение на схеме: <b>72:24:0602028:26:чзу1</b>		
Площадь земельного участка (м <sup>2</sup> ) <b>30</b>		
Обозначение характерных точек границ	Координаты, м (МСК №2)	
	X	Y
1	2	3
4	451473.62	2538780.19
3	451475.68	2538784.73
2	451470.26	2538787.25
1	451468.12	2538782.71



Масштаб 1 : 400

**Условные обозначения:**

- граница земельного участка, установленная в соответствии с федеральным законодательством, включённая в ГКН
- граница образуемого земельного участка
- :123 - обозначение кадастрового номера исходного земельного участка
- :3У1 - обозначение образуемого земельного участка
- зона с особыми условиями использования территории