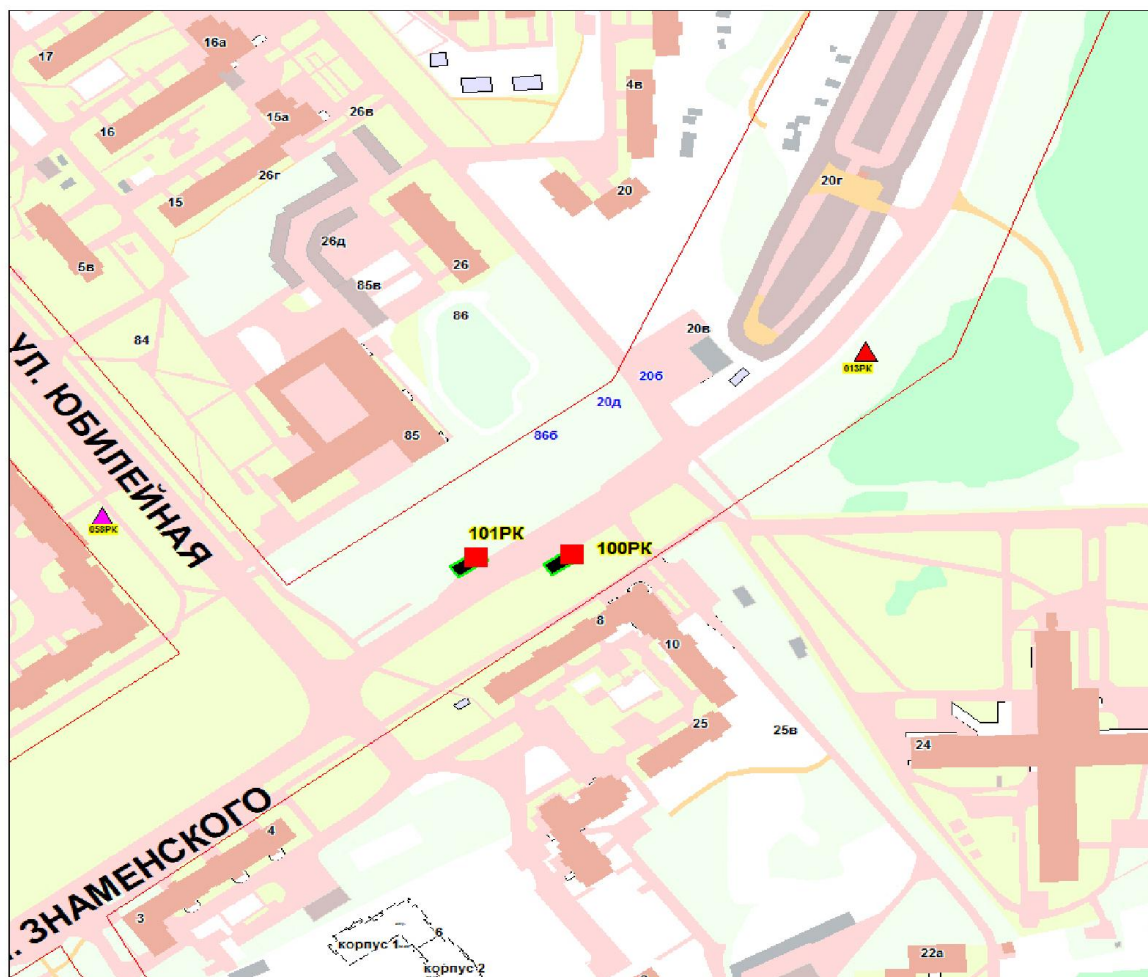


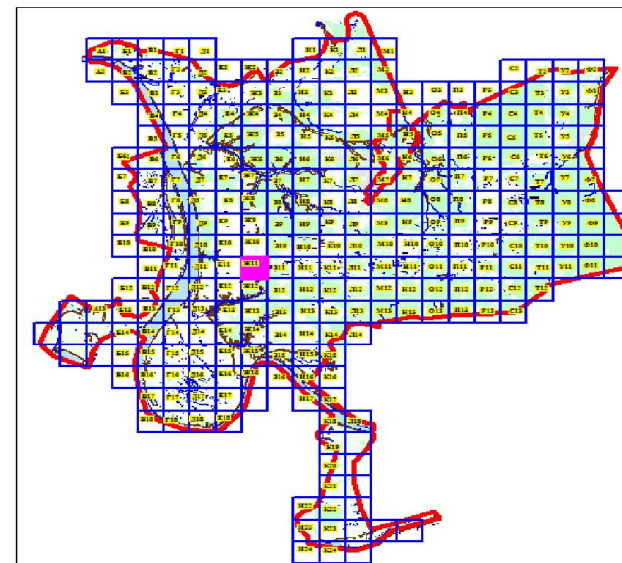
Приложение №1
к распоряжению
Администрации города Тобольска
от 02 декабря 2016 г. № 2158



Планшет Ж11

УСЛОВНЫЕ ОБОЗНАЧЕНИЯ

- новые места размещения рекламных конструкций на фасадах автонавильонов
- ▲ новое место установки рекламной конструкции
- ▲ место размещения установленной рекламной конструкции
- 100PK
101PK номера рекламных конструкций



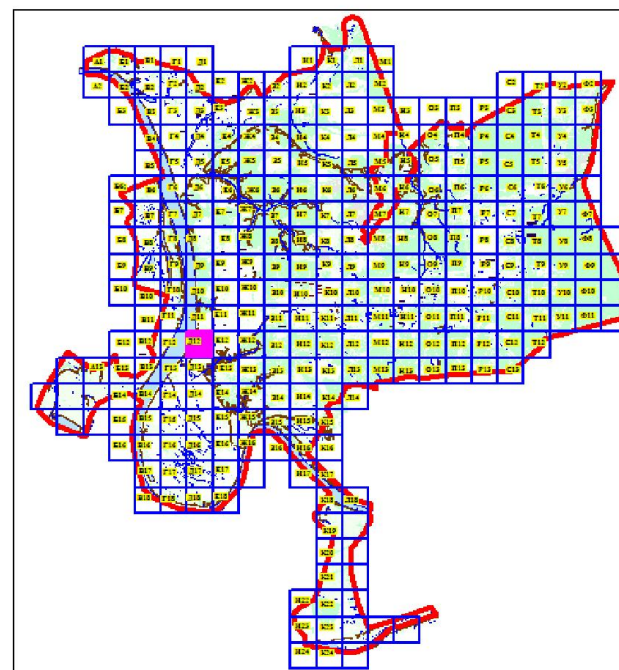
Масштаб 1:4000



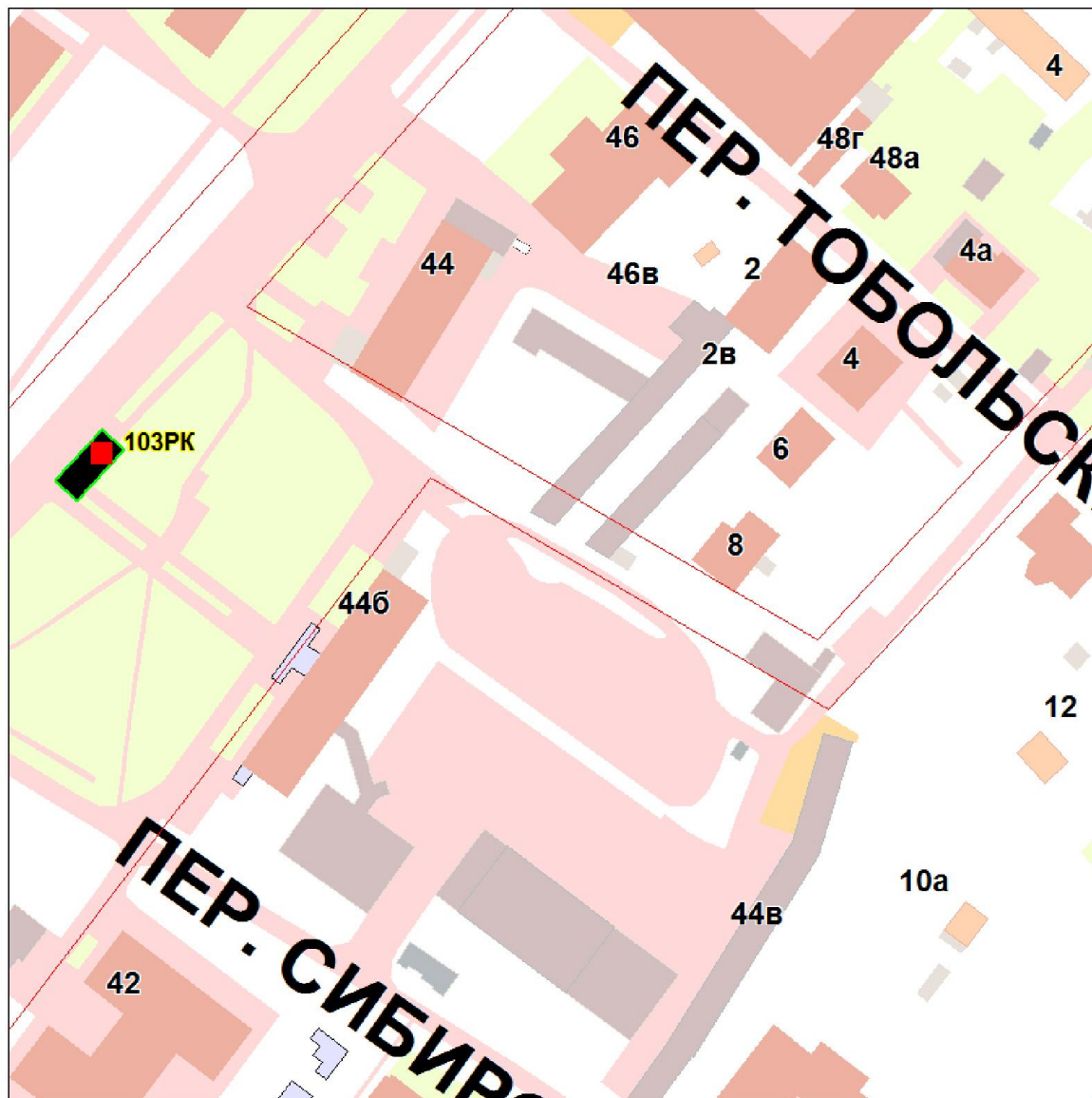
Планшет Д12

УСЛОВНЫЕ ОБОЗНАЧЕНИЯ

- новое место размещения рекламной конструкции на фасаде автопавильона
- ▲ новое место установки рекламной конструкции
- ▲ место размещения установленной рекламной конструкции
- номера рекламных конструкций



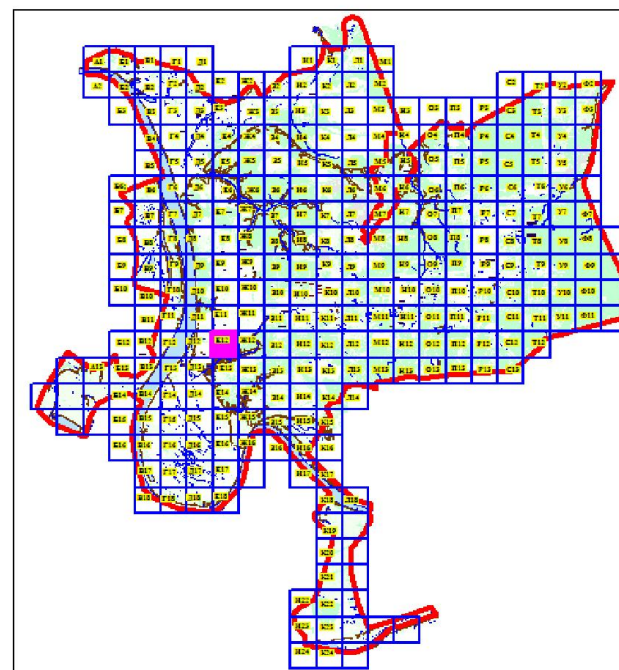
Масштаб 1:4000



Планшет E12

УСЛОВНЫЕ ОБОЗНАЧЕНИЯ

- новое место размещения рекламной конструкции на фасаде автопавильона
- ▲ новое место установки рекламной конструкции
- ▲ место размещения установленной рекламной конструкции
- 103РК номера рекламных конструкций



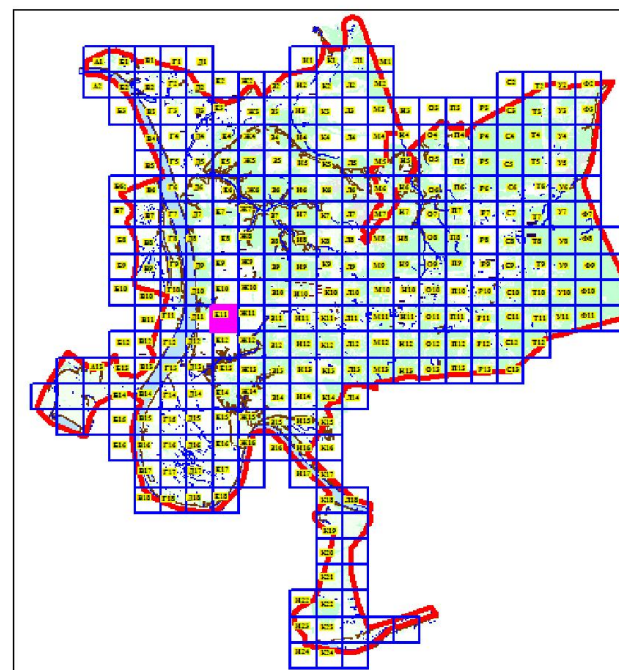
Масштаб 1:4000



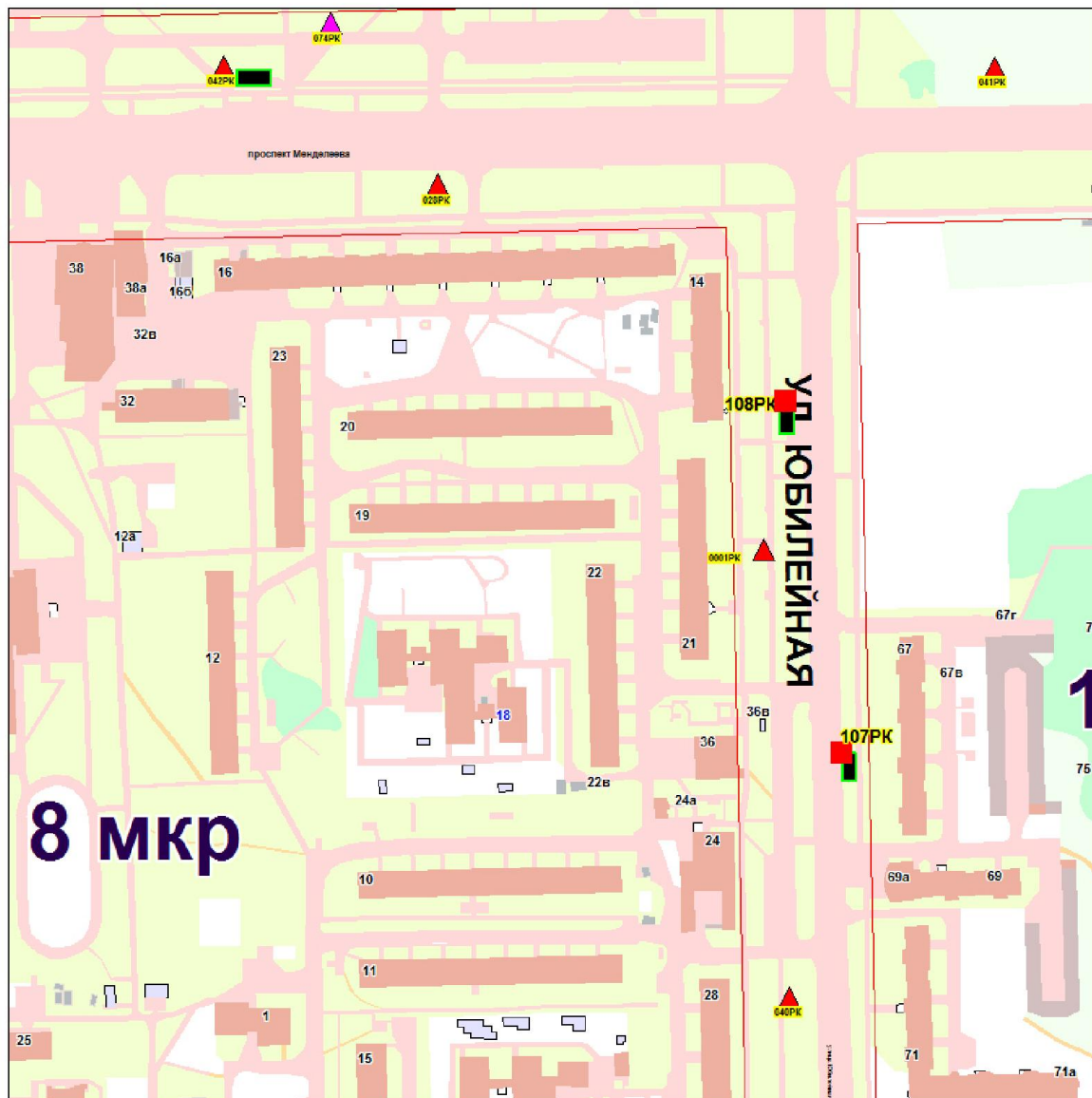
Планшет E11

УСЛОВНЫЕ ОБОЗНАЧЕНИЯ

- новые места размещения рекламных конструкций на фасадах автопавильонов
- ▲ новое место установки рекламной конструкции
- ▲ место размещения установленной рекламной конструкции
- 104PK
105PK
106PK номера рекламных конструкций



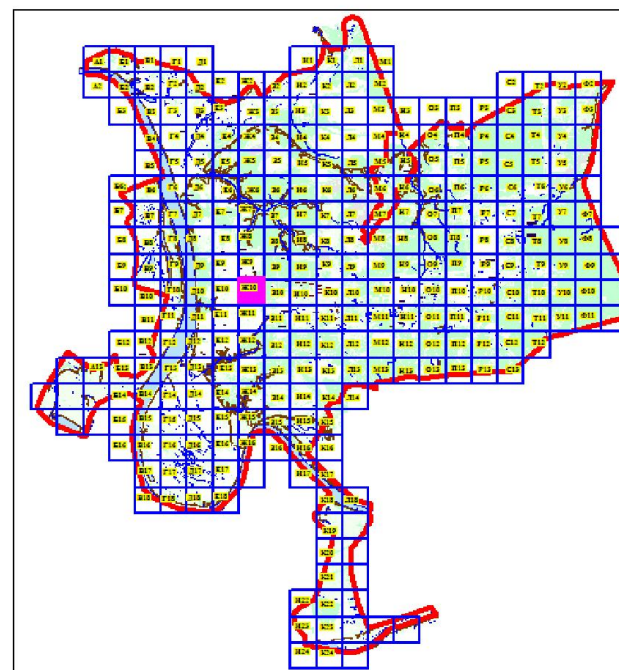
Масштаб 1:4000



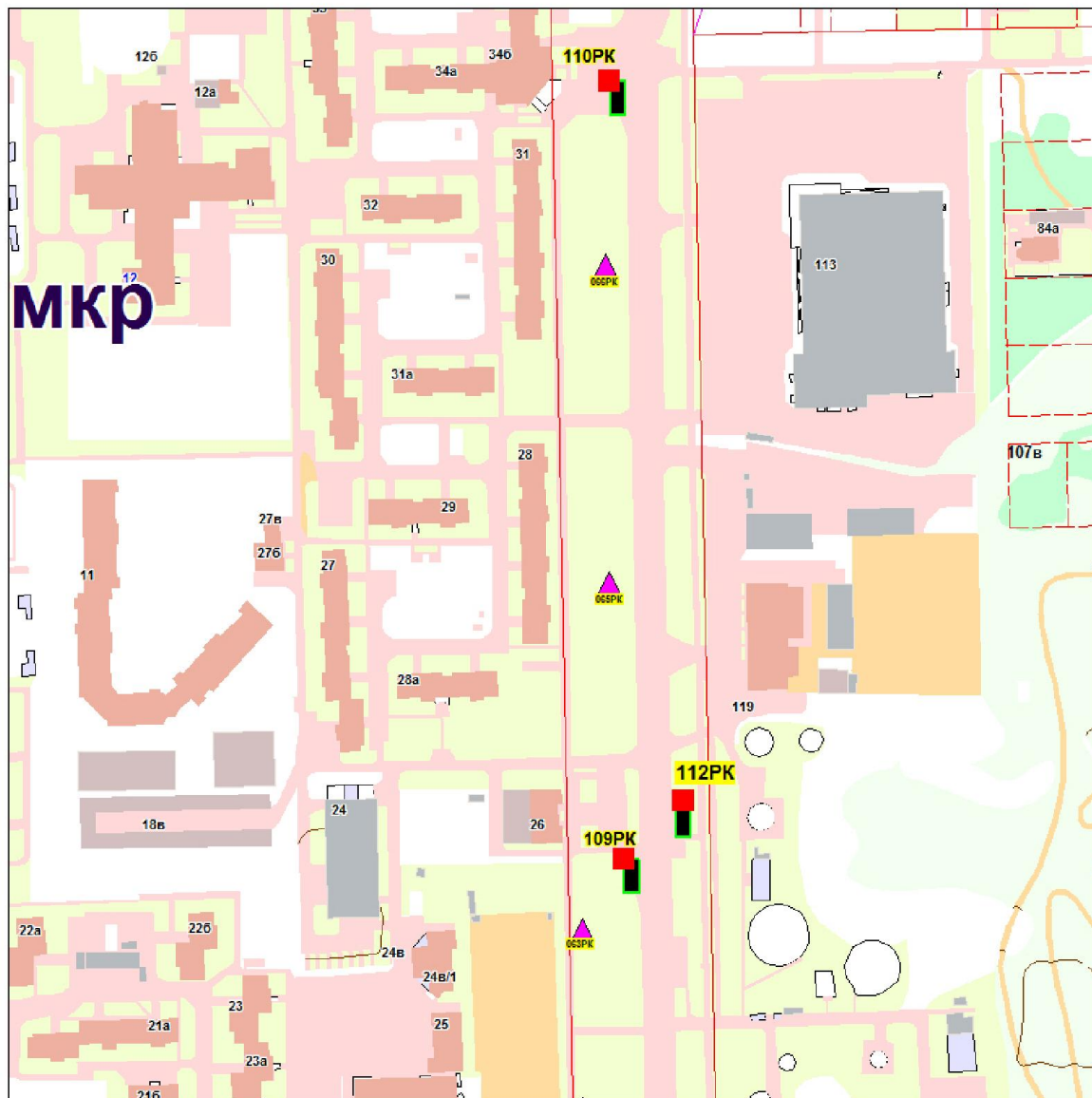
Планшет Ж10

УСЛОВНЫЕ ОБОЗНАЧЕНИЯ

- новые места размещения рекламных конструкций на фасадах автопавильонов
- ▲ новое место установки рекламной конструкции
- ▲ место размещения установленной рекламной конструкции
- 107PK
108PK номера рекламных конструкций



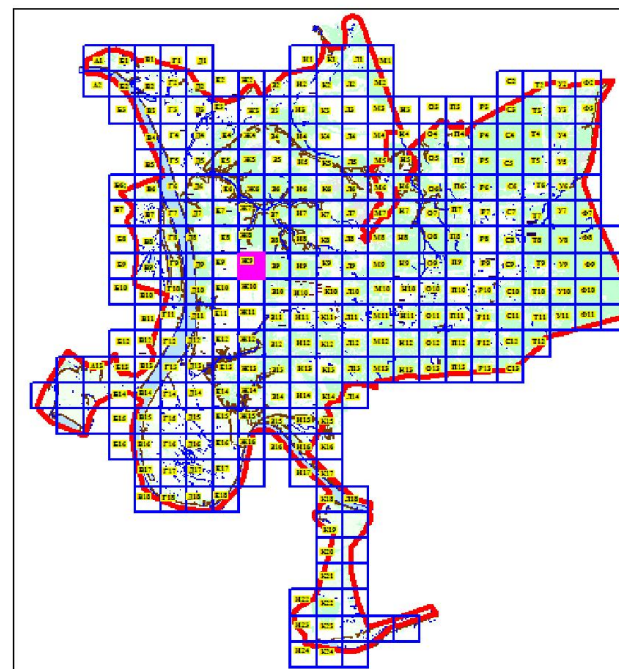
Масштаб 1:4000



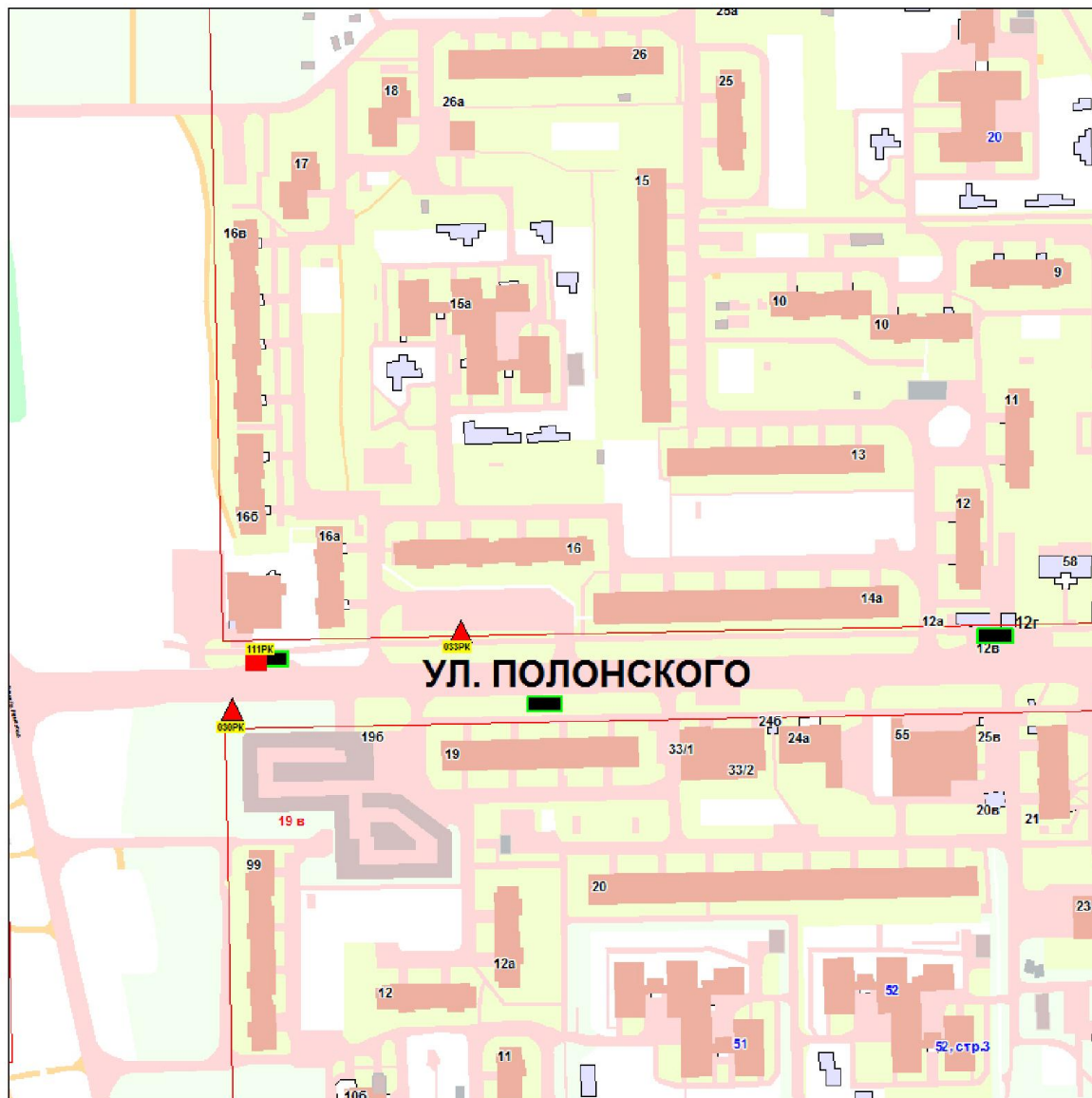
Планшет ЖЗ

УСЛОВНЫЕ ОБОЗНАЧЕНИЯ

- новые места размещения рекламных конструкций на фасадах автопавильонов
- ▲ новое место установки рекламной конструкции
- ▲ место размещения установленной рекламной конструкции
- 109PK
110PK
112PK номера рекламных конструкций



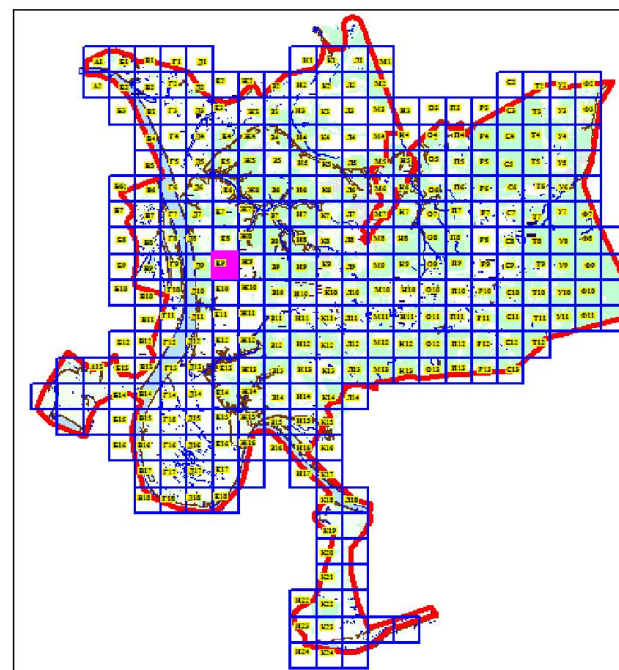
Масштаб 1:4000



Планшет Е9

УСЛОВНЫЕ ОБОЗНАЧЕНИЯ

- новые места размещения рекламных конструкций на фасадах автопавильонов
- ▲ новое место установки рекламной конструкции
- ▲ место размещения установленной рекламной конструкции
- 111PK номера рекламных конструкций



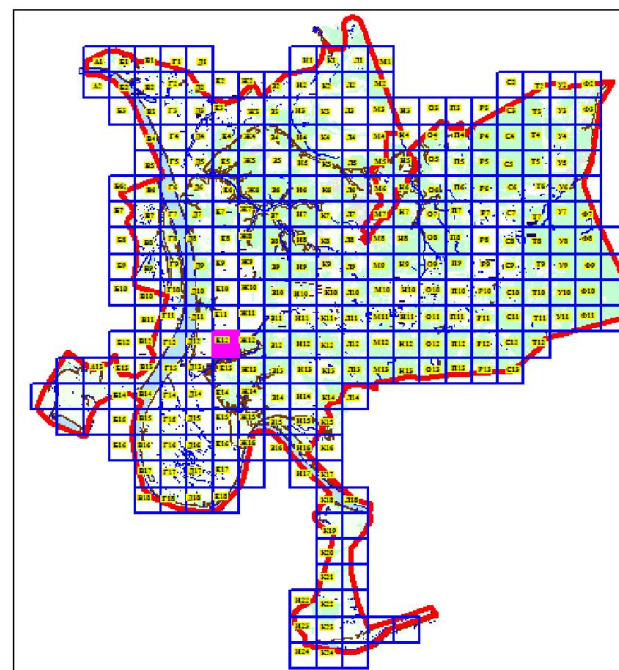
Масштаб 1:4000



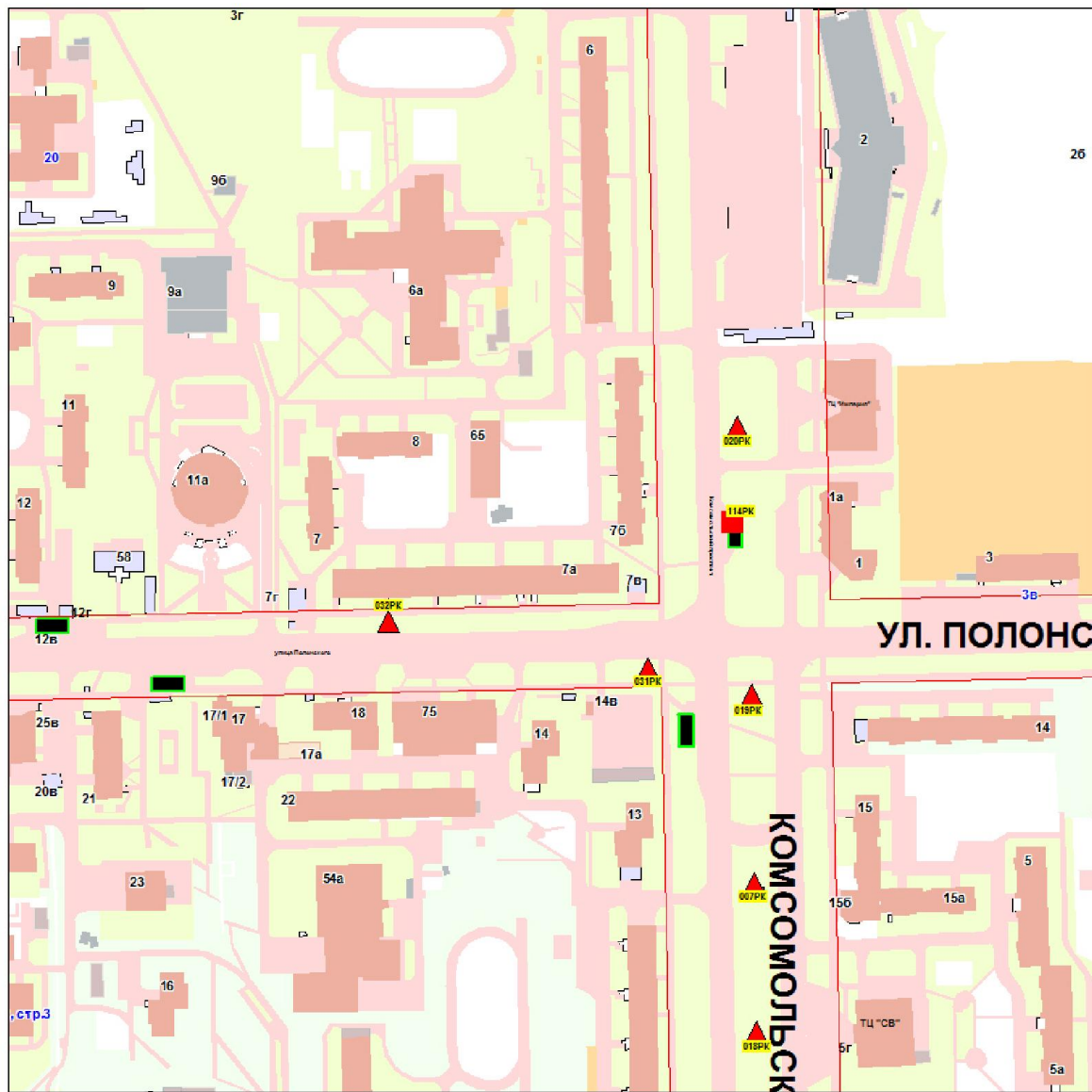
Планшет E12

УСЛОВНЫЕ ОБОЗНАЧЕНИЯ

- новое место размещения рекламной конструкции на фасаде автопавильона
- ▲ новое место установки рекламной конструкции
- ▲ место размещения установленной рекламной конструкции
- 113PK номер рекламной конструкции



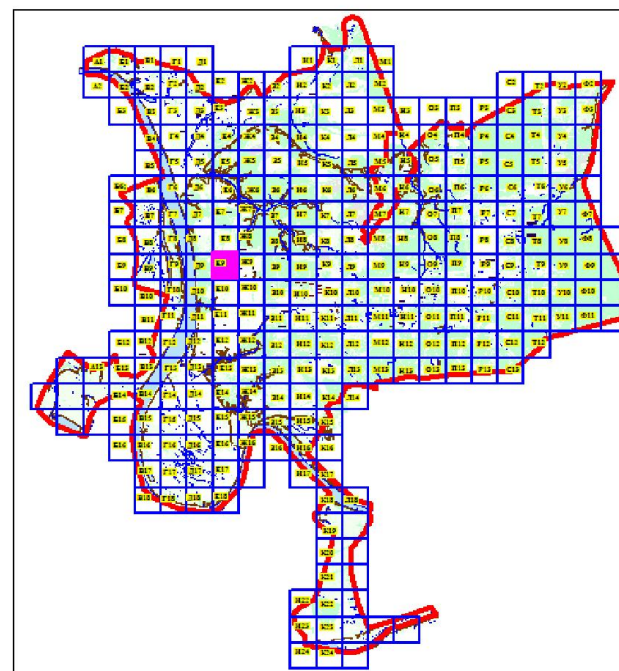
Масштаб 1:4000



Планшет Е9

УСЛОВНЫЕ ОБОЗНАЧЕНИЯ

- новое место размещения рекламной конструкции на фасаде автопавильона
- ▲ новое место установки рекламной конструкции
- ▲ место размещения установленной рекламной конструкции
- 114PK номер рекламной конструкции



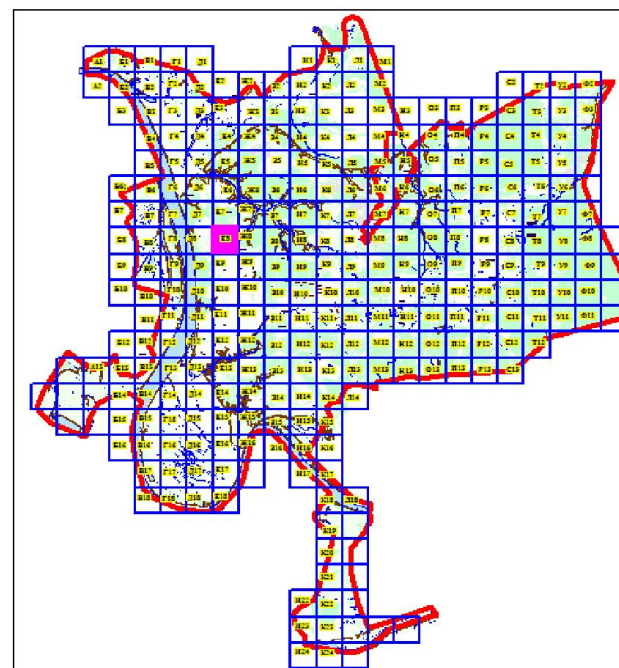
Масштаб 1:4000



Планшет Е8

УСЛОВНЫЕ ОБОЗНАЧЕНИЯ

- новое место размещения рекламной конструкции на фасаде автопавильона
- ▲ новое место установки рекламной конструкции
- ▲ место размещения установленной рекламной конструкции
- номер рекламной конструкции



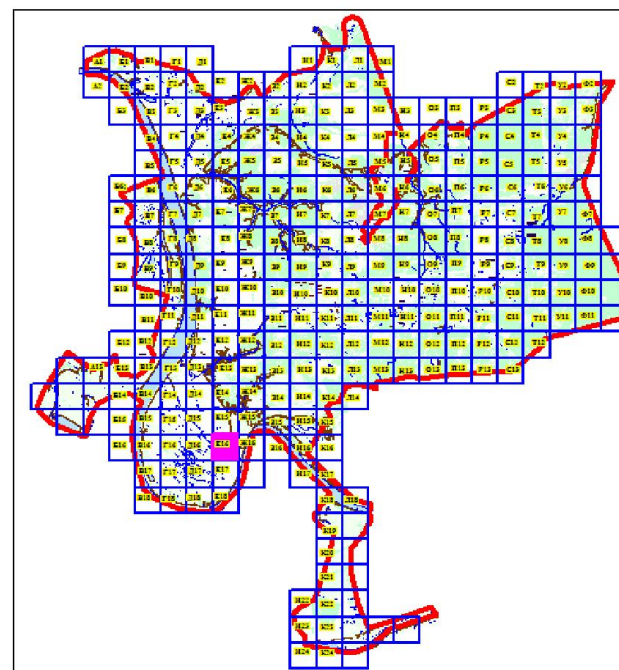
Масштаб 1:4000



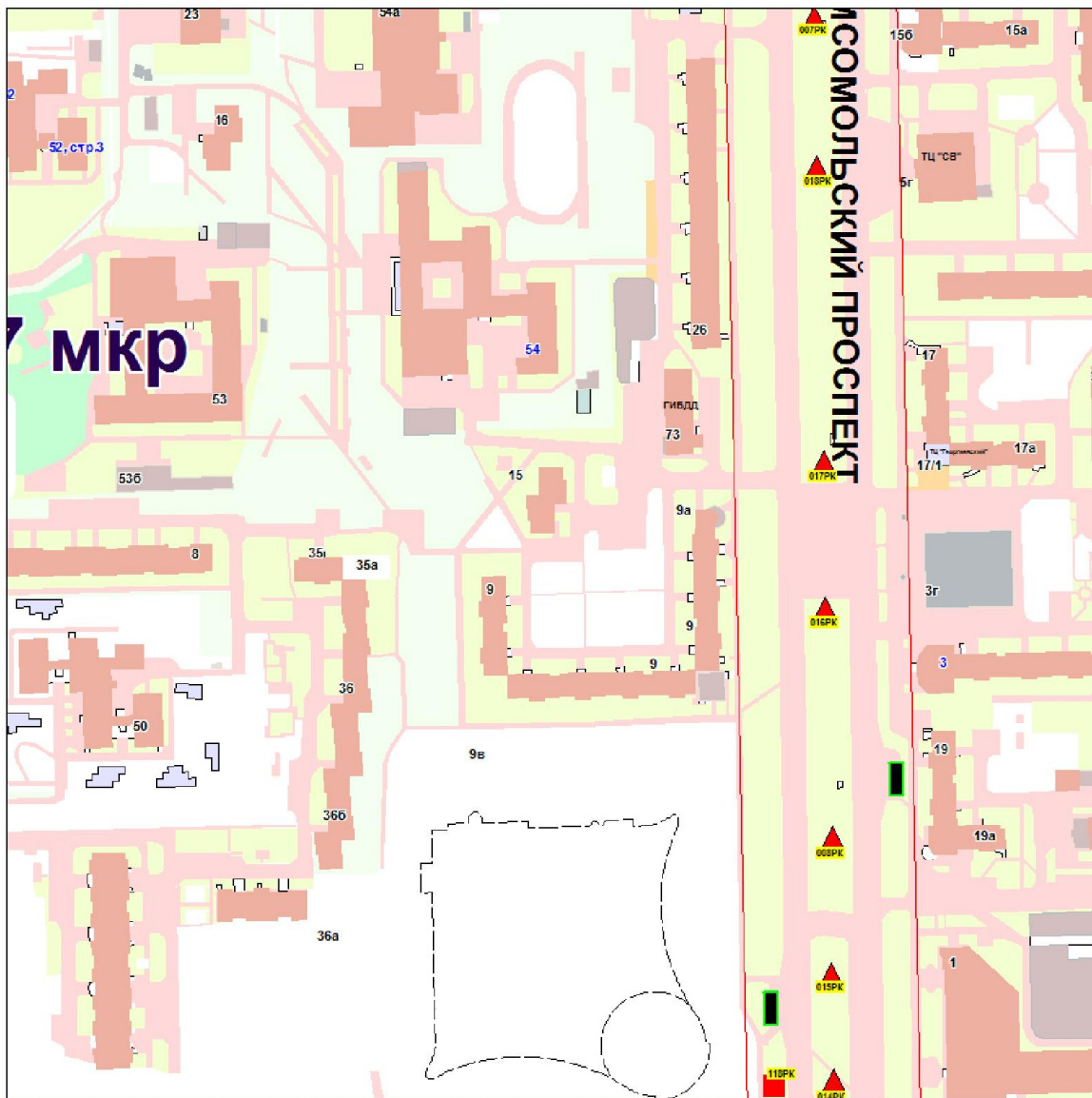
Планшет E16

УСЛОВНЫЕ ОБОЗНАЧЕНИЯ

- новое место размещения рекламной конструкции на фасаде автопавильона
- ▲ новое место установки рекламной конструкции
- ▲ место размещения установленной рекламной конструкции
- 117PK номер рекламной конструкции



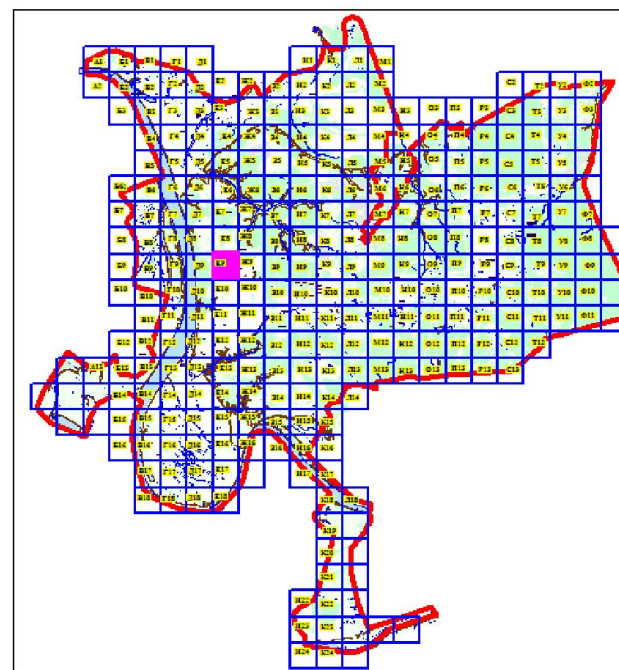
Масштаб 1:4000



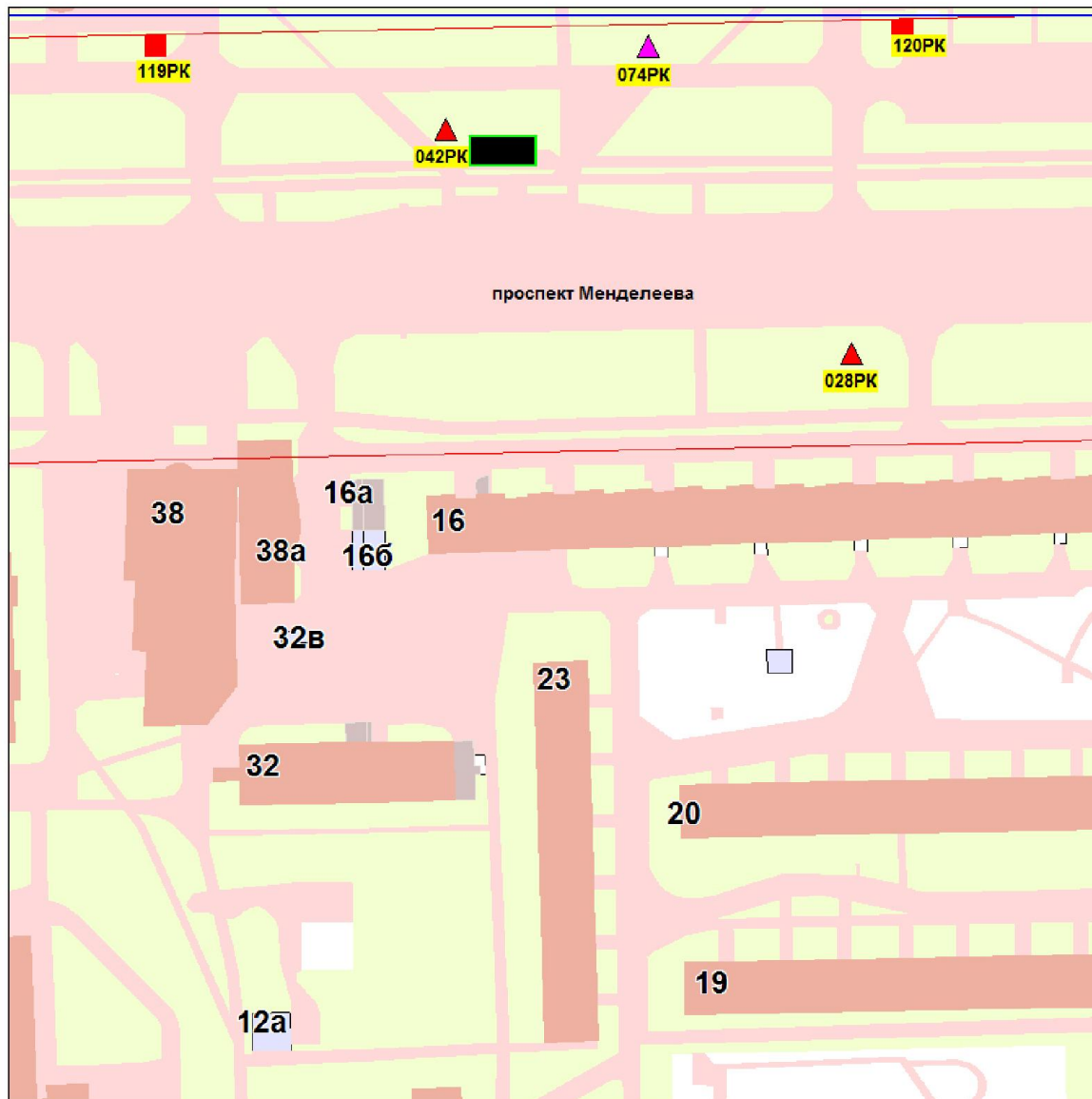
Планшет Е9

УСЛОВНЫЕ ОБОЗНАЧЕНИЯ

- новые места размещения рекламных конструкций на вентиляционной шахте проходного коллектора
- ▲ новое место установки рекламной конструкции
- ▲ место размещения установленной рекламной конструкции
- 118РК номер рекламной конструкции



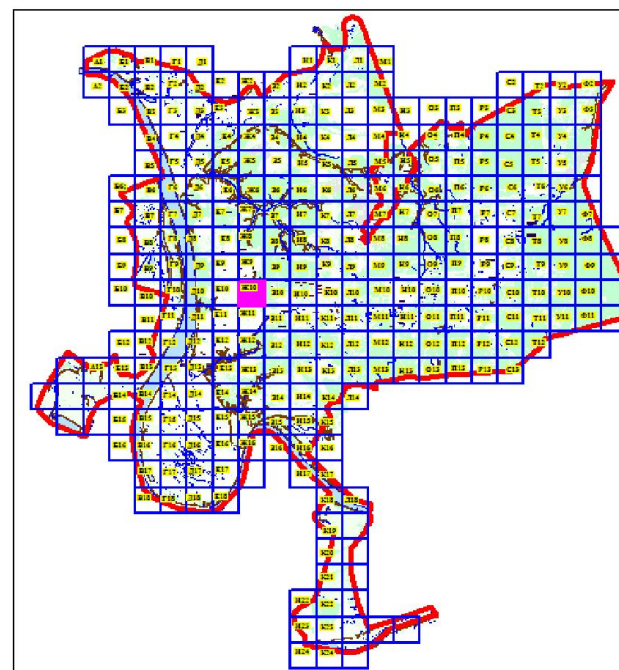
Масштаб 1:4000



Планшет Ж10

УСЛОВНЫЕ ОБОЗНАЧЕНИЯ

- новые места размещения рекламных конструкций на вентиляционной шахте проходного коллектора
- ▲ новое место установки рекламной конструкции
- ▲ место размещения установленной рекламной конструкции
- 119PK
120PK номер рекламной конструкции



Масштаб 1:4000

Приложение №3
к распоряжению
Администрации города Тобольска
от 02 декабря 2016 г. № 2158

КАРТА РАЗМЕЩЕНИЯ РЕКЛАМНОЙ КОНСТРУКЦИИ

Идентификационный номер РК (ИНРК) 72:24:0304016:100РК
Планшет Ж11

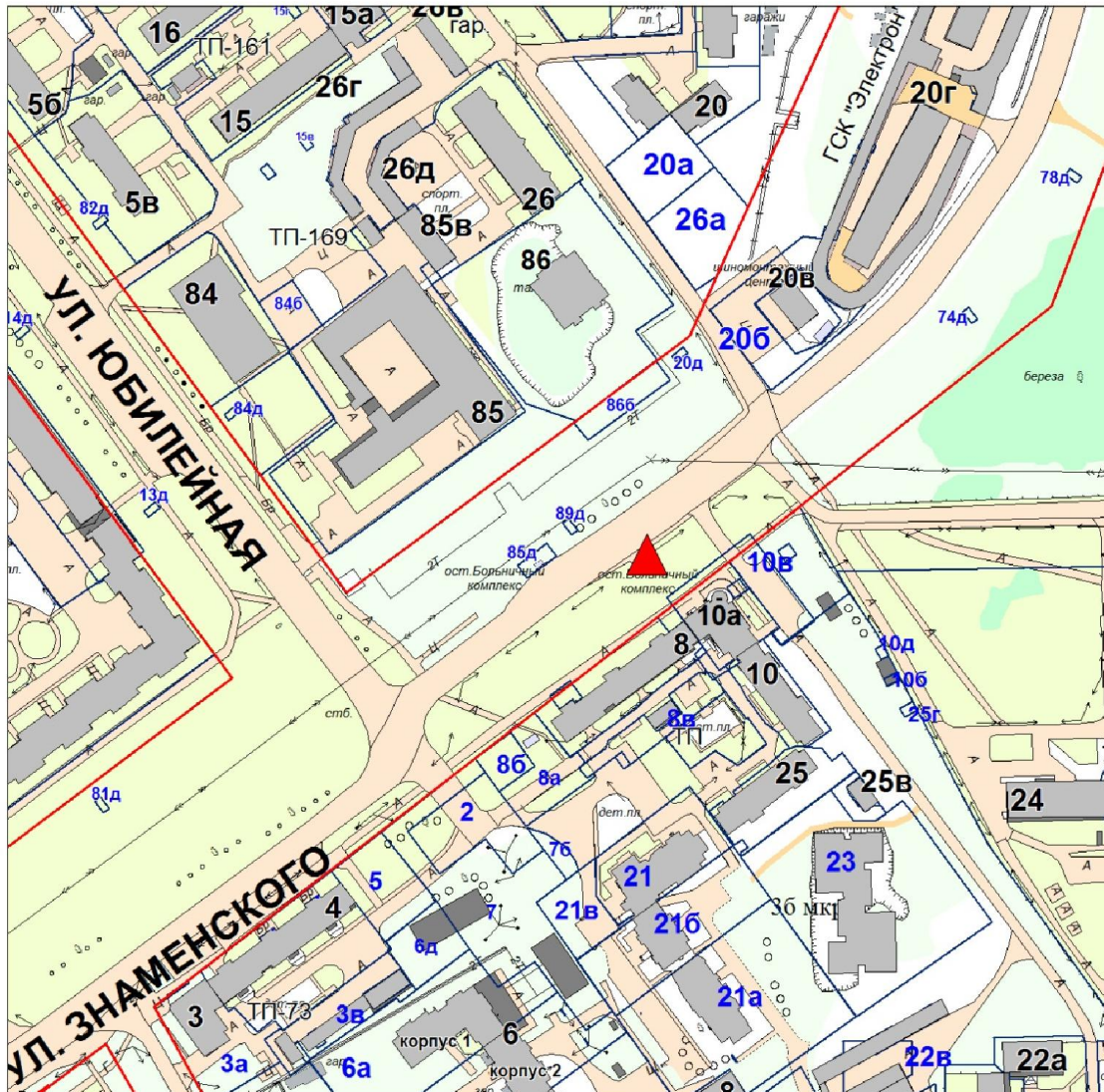
" ____ " _____ 2016г.

Место размещения рекламной конструкции	Автопавильон по адресу: г.Тобольск, ул. Знаменского, вблизи многоквартирного дома №8, остановка «Больничный комплекс» (x=2541735,055, y=455716,0870)
Наименование зоны размещения рекламной конструкции	Зона транспортной инфраструктуры
Тип рекламной конструкции	Статическая
Вид рекламной конструкции	Щитовая рекламная конструкция
Технология замены изображений	Натяжение баннерного полотна
Размер информационного поля	1,95 кв.м (1,95м x 1м)
Расположение рекламного поля	Вертикальное
Количество сторон щита	Не более двух
Основной цвет конструкции	Серый (RAL 7015)
Описание информационной панели	Информационная панель представляет собой металлическую раму, жестко соединенную с опорной стойкой. Соединение опоры и металлической рамы двух типов: - фланцевое соединение высокопрочными болтами; - сварное соединение. Соединение закрыто декоративной облицовкой. Рекламные поверхности выполнены из оцинкованных панелей либо влагостойкой фанеры, для вариантов статичного исполнения. Для обслуживания рекламных поверхностей необходимо предусмотреть приспособления для крепления средств индивидуальной защиты.
Опорная стойка - размеры, материал надземной части	Стальная профильная труба прямоугольного сечения; Габаритные размеры рекламной конструкции, входящий в состав остановочного павильона 1338мм×1888мм×225мм; каркас металлический; Материал опорной стойки сварной металлический швеллер; Цвет опорной стойки: серый (RAL 7015); Устанавливается под прямым углом к нижней кромке рекламной панели; Возможна установка на двух опорах.
Технические характеристики рекламной конструкции - характеристики освещенности; - сведения об обеспечении безопасности РК	Внутренний подсвет, система аварийного отключения от сети электропитания; Остекление: безопасное стекло. Установка РК осуществляется в соответствии требованиям ГОСТ Р 52044-2003, пожарной безопасности.

ПРИЛОЖЕНИЯ К КАРТЕ РЕКЛАМНЫХ КОНСТРУКЦИЙ:

1. Схема размещения рекламной конструкции на земельном участке (М 1:5000).

**Схема размещения рекламной конструкции,
ИНРК 72:24:0304016:100РК, (М 1:5000)**



Условные обозначения

- Граница зоны размещения рекламной конструкции
- Граница земельных участков
- ▲ Место размещения рекламной конструкции

КАРТА РАЗМЕЩЕНИЯ РЕКЛАМНОЙ КОНСТРУКЦИИ

Идентификационный номер РК (ИНРК) 72:24:0304013:101РК

Планшет Ж11

"___" _____ 2016г.

Место размещения рекламной конструкции	Автопавильон по адресу: г.Тобольск, ул. Знаменского, участок №85д, остановка «Больничный комплекс» (x=2541693,492, y=455714,6860)
Наименование зоны размещения рекламной конструкции	Зона транспортной инфраструктуры
Тип рекламной конструкции	Статическая
Вид рекламной конструкции	Щитовая рекламная конструкция
Технология замены изображений	Натяжение баннерного полотна
Размер информационного поля	1,8 кв.м (1,8м x 1м)
Расположение рекламного поля	Вертикальное
Количество сторон щита	Не более двух
Основной цвет конструкции	Серый (RAL 7015)
Описание информационной панели	<p>Информационная панель представляет собой металлическую раму, жестко соединенную с опорной стойкой.</p> <p>Соединение опоры и металлической рамы двух типов:</p> <ul style="list-style-type: none"> - фланцевое соединение высокопрочными болтами; - сварное соединение. <p>Соединение закрыто декоративной облицовкой.</p> <p>Рекламные поверхности выполнены из оцинкованных панелей либо влагостойкой фанеры, для вариантов статичного исполнения.</p> <p>Для обслуживания рекламных поверхностей необходимо предусмотреть приспособления для крепления средств индивидуальной защиты.</p>
Опорная стойка - размеры, материал надземной части	<p>Стальная профильная труба прямоугольного сечения;</p> <p>Габаритные размеры рекламной конструкции, входящий в состав остановочного павильона 1338мм×1888мм×225мм; каркас металлический;</p> <p>Материал опорной стойки сварной металлический швеллер;</p> <p>Цвет опорной стойки: серый (RAL 7015);</p> <p>Устанавливается под прямым углом к нижней кромке рекламной панели;</p> <p>Возможна установка на двух опорах.</p>
Технические характеристики рекламной конструкции - характеристики освещенности; - сведения об обеспечении безопасности РК	<p>Внутренний подсвет, система аварийного отключения от сети электропитания;</p> <p>Остекление: безопасное стекло.</p> <p>Установка РК осуществляется в соответствии требованиям ГОСТ Р 52044-2003, пожарной безопасности.</p>

ПРИЛОЖЕНИЯ К КАРТЕ РЕКЛАМНЫХ КОНСТРУКЦИЙ:

1. Схема размещения рекламной конструкции на земельном участке (М 1:5000).

КАРТА РАЗМЕЩЕНИЯ РЕКЛАМНОЙ КОНСТРУКЦИИ

Идентификационный номер РК (ИНРК) 72:24:0305016:102РК

Планшет Д12

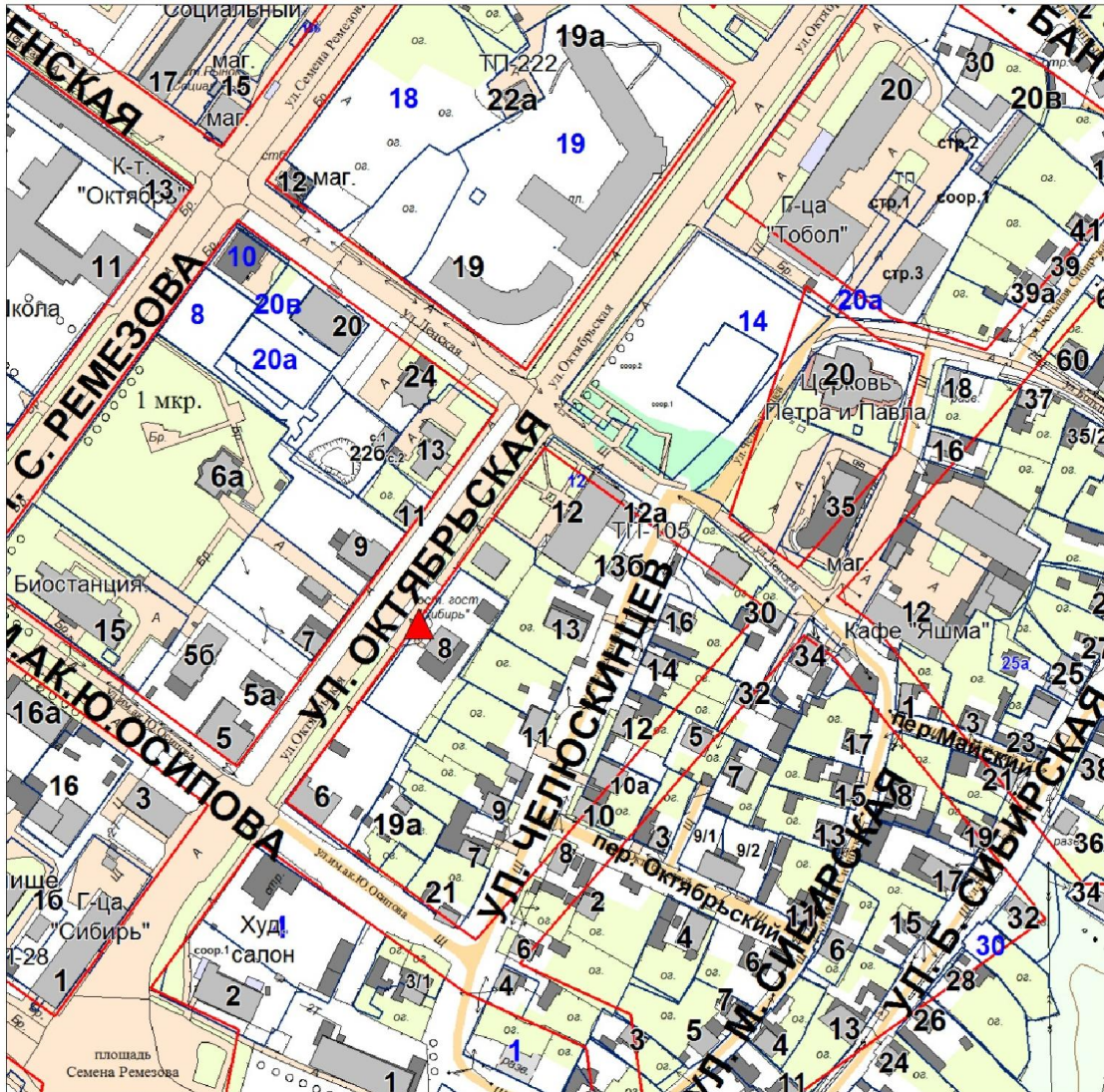
"___" _____ 2016г.

Место размещения рекламной конструкции	Автопавильон по адресу: г.Тобольск, ул. Октябрьская, напротив строения №8, остановка «гостиница Сибирь» (x=2539753,268, y=454075,9095)
Наименование зоны размещения рекламной конструкции	Зона общественно-делового назначения
Тип рекламной конструкции	Статическая
Вид рекламной конструкции	Щитовая рекламная конструкция
Технология замены изображений	Натяжение баннерного полотна
Размер информационного поля	3 кв.м (1,5м x 2м) 2,1 кв.м (1,4м x 1,5м)
Расположение рекламного поля	Вертикальное
Количество сторон щита	Не более двух
Основной цвет конструкции	Серый (RAL 7015)
Описание информационной панели	<p>Информационная панель представляет собой металлическую раму, жестко соединенную с опорной стойкой.</p> <p>Соединение опоры и металлической рамы двух типов:</p> <ul style="list-style-type: none"> - фланцевое соединение высокопрочными болтами; - сварное соединение. <p>Соединение закрыто декоративной облицовкой.</p> <p>Рекламные поверхности выполнены из оцинкованных панелей либо влагостойкой фанеры, для вариантов статичного исполнения.</p> <p>Для обслуживания рекламных поверхностей необходимо предусмотреть приспособления для крепления средств индивидуальной защиты.</p>
Опорная стойка - размеры, материал надземной части	<p>Стальная профильная труба прямоугольного сечения;</p> <p>Габаритные размеры рекламной конструкции, входящий в состав остановочного павильона 1338мм×1888мм×225мм; каркас металлический;</p> <p>Материал опорной стойки сварной металлический швеллер;</p> <p>Цвет опорной стойки: серый (RAL 7015);</p> <p>Устанавливается под прямым углом к нижней кромке рекламной панели;</p> <p>Возможна установка на двух опорах.</p>
Технические характеристики рекламной конструкции - характеристики освещенности; - сведения об обеспечении безопасности РК	<p>Внутренний подсвет, система аварийного отключения от сети электропитания;</p> <p>Остекление: безопасное стекло.</p> <p>Установка РК осуществляется в соответствии требованиям ГОСТ Р 52044-2003, пожарной безопасности.</p>

ПРИЛОЖЕНИЯ К КАРТЕ РЕКЛАМНЫХ КОНСТРУКЦИЙ:

1. Схема размещения рекламной конструкции на земельном участке (М 1:5000).

**Схема размещения рекламной конструкции,
ИНРК 72:24:0305016:102РК, (М 1:5000)**



Условные обозначения

- Граница зоны размещения рекламной конструкции
- Граница земельных участков
- ▲ Место размещения рекламной конструкции

КАРТА РАЗМЕЩЕНИЯ РЕКЛАМНОЙ КОНСТРУКЦИИ

Идентификационный номер РК (ИНРК) 72:24:0305015:103РК
Планшет Е12

" ____ " _____ 2016г.

Место размещения рекламной конструкции	Автопавильон по адресу: г.Тобольск, ул. Октябрьская, участок №44, остановка «Военкомат» (x=2540121,264, y=454578,6340)
Наименование зоны размещения рекламной конструкции	Зона транспортной инфраструктуры
Тип рекламной конструкции	Статическая
Вид рекламной конструкции	Щитовая рекламная конструкция
Технология замены изображений	Натяжение баннерного полотна
Размер информационного поля	3 кв.м (1,5м x 2м) 2,1 кв.м (1,4м x 1,5м)
Расположение рекламного поля	Вертикальное
Количество сторон щита	Не более двух
Основной цвет конструкции	Серый (RAL 7015)
Описание информационной панели	<p>Информационная панель представляет собой металлическую раму, жестко соединенную с опорной стойкой.</p> <p>Соединение опоры и металлической рамы двух типов:</p> <ul style="list-style-type: none"> - фланцевое соединение высокопрочными болтами; - сварное соединение. <p>Соединение закрыто декоративной облицовкой.</p> <p>Рекламные поверхности выполнены из оцинкованных панелей либо влагостойкой фанеры, для вариантов статичного исполнения.</p> <p>Для обслуживания рекламных поверхностей необходимо предусмотреть приспособления для крепления средств индивидуальной защиты.</p>
Опорная стойка - размеры, материал надземной части	<p>Стальная профильная труба прямоугольного сечения;</p> <p>Габаритные размеры рекламной конструкции, входящий в состав остановочного павильона 1338мм×1888мм×225мм; каркас металлический;</p> <p>Материал опорной стойки сварной металлический швеллер;</p> <p>Цвет опорной стойки: серый (RAL 7015);</p> <p>Устанавливается под прямым углом к нижней кромке рекламной панели;</p> <p>Возможна установка на двух опорах.</p>
Технические характеристики рекламной конструкции - характеристики освещенности; - сведения об обеспечении безопасности РК	<p>Внутренний подсвет, система аварийного отключения от сети электропитания;</p> <p>Остекление: безопасное стекло.</p> <p>Установка РК осуществляется в соответствии требованиям ГОСТ Р 52044-2003, пожарной безопасности.</p>

ПРИЛОЖЕНИЯ К КАРТЕ РЕКЛАМНЫХ КОНСТРУКЦИЙ:

1. Схема размещения рекламной конструкции на земельном участке (М 1:5000).

**Схема размещения рекламной конструкции,
ИНРК 72:24:0305015:103РК, (М 1:5000)**



Условные обозначения

- Граница зоны размещения рекламной конструкции
- Граница земельных участков
- ▲ Место размещения рекламной конструкции

КАРТА РАЗМЕЩЕНИЯ РЕКЛАМНОЙ КОНСТРУКЦИИ

Идентификационный номер РК (ИНРК) 72:24:0305004:104РК

Планшет Е11

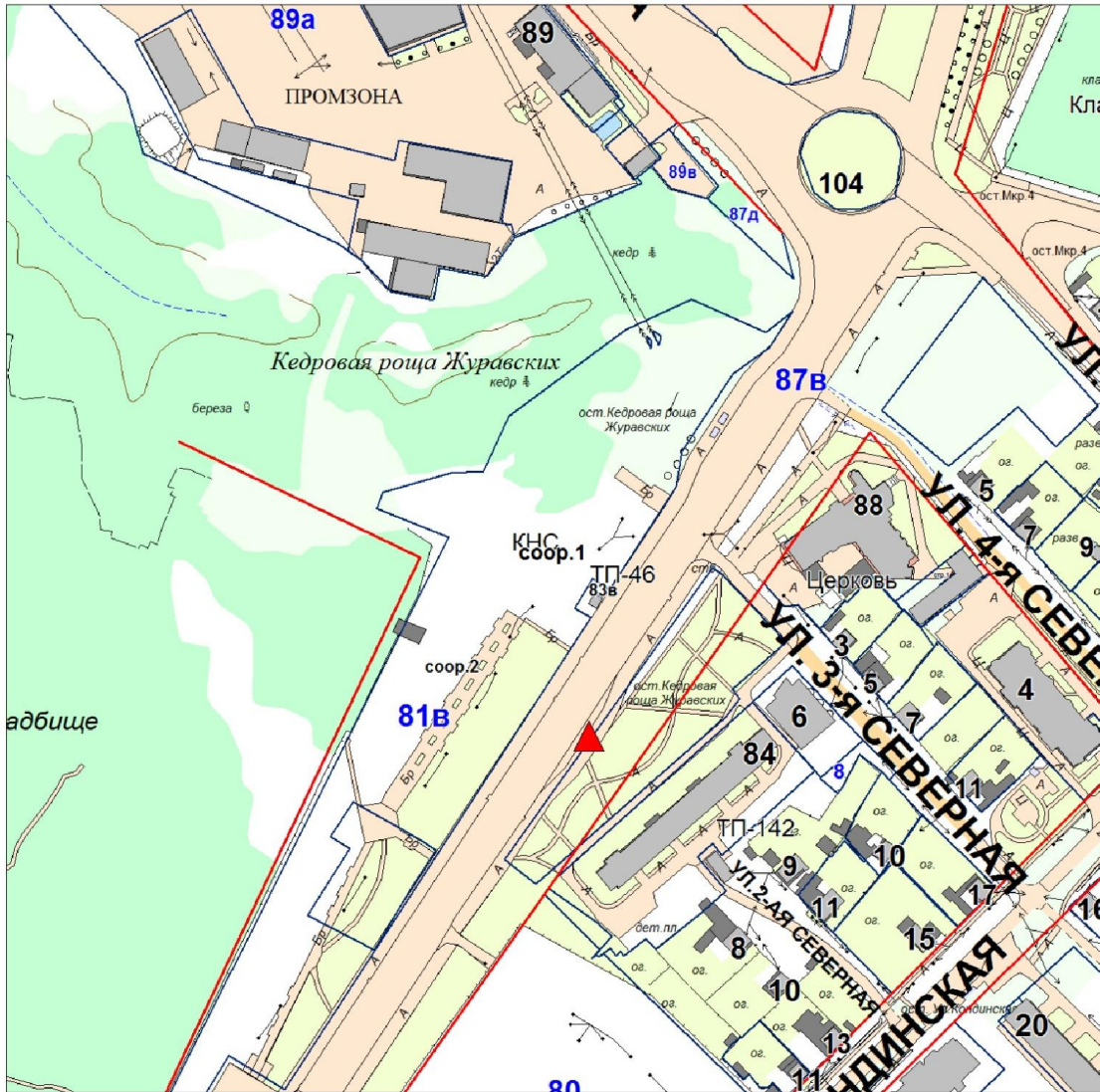
" ____ " _____ 2016г.

Место размещения рекламной конструкции	Автопавильон по адресу: г.Тобольск, ул. Семена Ремезова, вблизи многоквартирного жилого дома №84, остановка «Роща Журавского» (x=2540555,883, y=455552,2485)
Наименование зоны размещения рекламной конструкции	Зона транспортной инфраструктуры
Тип рекламной конструкции	Статическая
Вид рекламной конструкции	Щитовая рекламная конструкция
Технология замены изображений	Натяжение баннерного полотна
Размер информационного поля	1,9 кв.м (1,15м x 1,7м)
Расположение рекламного поля	Вертикальное
Количество сторон щита	Не более двух
Основной цвет конструкции	Серый (RAL 7015)
Описание информационной панели	<p>Информационная панель представляет собой металлическую раму, жестко соединенную с опорной стойкой.</p> <p>Соединение опоры и металлической рамы двух типов:</p> <ul style="list-style-type: none"> - фланцевое соединение высокопрочными болтами; - сварное соединение. <p>Соединение закрыто декоративной облицовкой.</p> <p>Рекламные поверхности выполнены из оцинкованных панелей либо влагостойкой фанеры, для вариантов статичного исполнения.</p> <p>Для обслуживания рекламных поверхностей необходимо предусмотреть приспособления для крепления средств индивидуальной защиты.</p>
Опорная стойка - размеры, материал надземной части	<p>Стальная профильная труба прямоугольного сечения;</p> <p>Габаритные размеры рекламной конструкции, входящий в состав остановочного павильона 1338мм×1888мм×225мм; каркас металлический;</p> <p>Материал опорной стойки сварной металлический швеллер;</p> <p>Цвет опорной стойки: серый (RAL 7015);</p> <p>Устанавливается под прямым углом к нижней кромке рекламной панели;</p> <p>Возможна установка на двух опорах.</p>
Технические характеристики рекламной конструкции - характеристики освещенности; - сведения об обеспечении безопасности РК	<p>Внутренний подсвет, система аварийного отключения от сети электропитания;</p> <p>Остекление: безопасное стекло.</p> <p>Установка РК осуществляется в соответствии требованиями ГОСТ Р 52044-2003, пожарной безопасности.</p>

ПРИЛОЖЕНИЯ К КАРТЕ РЕКЛАМНЫХ КОНСТРУКЦИЙ:

1. Схема размещения рекламной конструкции на земельном участке (М 1:5000).

**Схема размещения рекламной конструкции,
ИНРК 72:24:0305004:104РК, (М 1:5000)**



Условные обозначения

- Граница зоны размещения рекламной конструкции
- Граница земельных участков
- ▲ Место размещения рекламной конструкции

КАРТА РАЗМЕЩЕНИЯ РЕКЛАМНОЙ КОНСТРУКЦИИ

Идентификационный номер РК (ИНРК) 72:24:0305003:105РК

Планшет Е11

" ____ " _____ 2016г.

Место размещения рекламной конструкции	Автопавильон по адресу: г.Тобольск, ул. Семена Ремезова, остановка «Роща Журавского» (x=2540611,257, y=455685,3040)
Наименование зоны размещения рекламной конструкции	Зона транспортной инфраструктуры
Тип рекламной конструкции	Статическая
Вид рекламной конструкции	Щитовая рекламная конструкция
Технология замены изображений	Натяжение баннерного полотна
Размер информационного поля	3 кв.м (1,5м x 2м) 2,4 кв.м (1,6м x 1,5м)
Расположение рекламного поля	Вертикальное
Количество сторон щита	Не более двух
Основной цвет конструкции	Серый (RAL 7015)
Описание информационной панели	<p>Информационная панель представляет собой металлическую раму, жестко соединенную с опорной стойкой.</p> <p>Соединение опоры и металлической рамы двух типов:</p> <ul style="list-style-type: none"> - фланцевое соединение высокопрочными болтами; - сварное соединение. <p>Соединение закрыто декоративной облицовкой.</p> <p>Рекламные поверхности выполнены из оцинкованных панелей либо влагостойкой фанеры, для вариантов статичного исполнения.</p> <p>Для обслуживания рекламных поверхностей необходимо предусмотреть приспособления для крепления средств индивидуальной защиты.</p>
Опорная стойка - размеры, материал надземной части	<p>Стальная профильная труба прямоугольного сечения;</p> <p>Габаритные размеры рекламной конструкции, входящий в состав остановочного павильона 1338мм×1888мм×225мм; каркас металлический;</p> <p>Материал опорной стойки сварной металлический швеллер;</p> <p>Цвет опорной стойки: серый (RAL 7015);</p> <p>Устанавливается под прямым углом к нижней кромке рекламной панели;</p> <p>Возможна установка на двух опорах.</p>
Технические характеристики рекламной конструкции - характеристики освещенности; - сведения об обеспечении безопасности РК	<p>Внутренний подсвет, система аварийного отключения от сети электропитания;</p> <p>Остекление: безопасное стекло.</p> <p>Установка РК осуществляется в соответствии требованиям ГОСТ Р 52044-2003, пожарной безопасности.</p>

ПРИЛОЖЕНИЯ К КАРТЕ РЕКЛАМНЫХ КОНСТРУКЦИЙ:

1. Схема размещения рекламной конструкции на земельном участке (М 1:5000).

**Схема размещения рекламной конструкции,
ИНРК 72:24:0305003:105РК, (М 1:5000)**



Условные обозначения

- Граница зоны размещения рекламной конструкции
- Граница земельных участков
- ▲ Место размещения рекламной конструкции

КАРТА РАЗМЕЩЕНИЯ РЕКЛАМНОЙ КОНСТРУКЦИИ

Идентификационный номер РК (ИНРК) 72:24:0305003:106РК

Планшет Е11

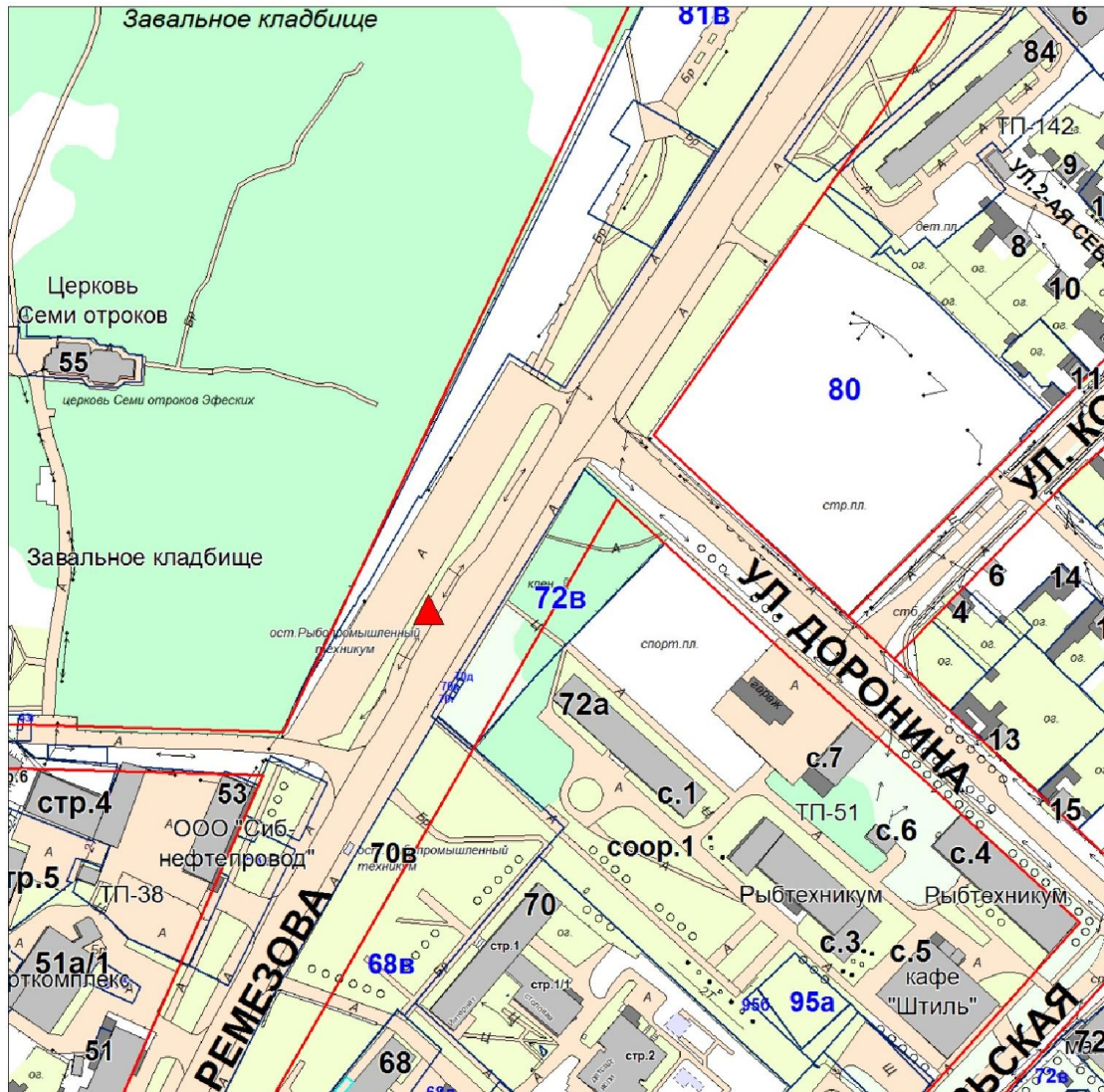
" ____ " _____ 2016г.

Место размещения рекламной конструкции	Автопавильон по адресу: г.Тобольск, ул. Семена Ремезова, вблизи Завального кладбища, остановка «Рыбопромышленный техникум» (х=2540374,689, у=455316,1025)
Наименование зоны размещения рекламной конструкции	Зона транспортной инфраструктуры
Тип рекламной конструкции	Статическая
Вид рекламной конструкции	Щитовая рекламная конструкция
Технология замены изображений	Натяжение баннерного полотна
Размер информационного поля	3 кв.м (1,5м x 2м) 1,8 кв.м (1,6м x 1,125м)
Расположение рекламного поля	Вертикальное
Количество сторон щита	Не более двух
Основной цвет конструкции	Серый (RAL 7015)
Описание информационной панели	Информационная панель представляет собой металлическую раму, жестко соединенную с опорной стойкой. Соединение опоры и металлической рамы двух типов: - фланцевое соединение высокопрочными болтами; - сварное соединение. Соединение закрыто декоративной облицовкой. Рекламные поверхности выполнены из оцинкованных панелей либо влагостойкой фанеры, для вариантов статичного исполнения. Для обслуживания рекламных поверхностей необходимо предусмотреть приспособления для крепления средств индивидуальной защиты.
Опорная стойка - размеры, материал надземной части	Стальная профильная труба прямоугольного сечения; Габаритные размеры рекламной конструкции, входящий в состав остановочного павильона 1338мм×1888мм×225мм; каркас металлический; Материал опорной стойки сварной металлический швеллер; Цвет опорной стойки: серый (RAL 7015); Устанавливается под прямым углом к нижней кромке рекламной панели; Возможна установка на двух опорах.
Технические характеристики рекламной конструкции - характеристики освещенности; - сведения об обеспечении безопасности РК	Внутренний подсвет, система аварийного отключения от сети электропитания; Остекление: безопасное стекло. Установка РК осуществляется в соответствии требованиям ГОСТ Р 52044-2003, пожарной безопасности.

ПРИЛОЖЕНИЯ К КАРТЕ РЕКЛАМНЫХ КОНСТРУКЦИЙ:

1. Схема размещения рекламной конструкции на земельном участке (М 1:5000).

**Схема размещения рекламной конструкции,
ИНРК 72:24:0305003:106РК, (М 1:5000)**



Условные обозначения

- Граница зоны размещения рекламной конструкции
- Граница земельных участков
- ▲ Место размещения рекламной конструкции

КАРТА РАЗМЕЩЕНИЯ РЕКЛАМНОЙ КОНСТРУКЦИИ

Идентификационный номер РК (ИНРК) 72:24:0304013:107РК

Планшет Ж10

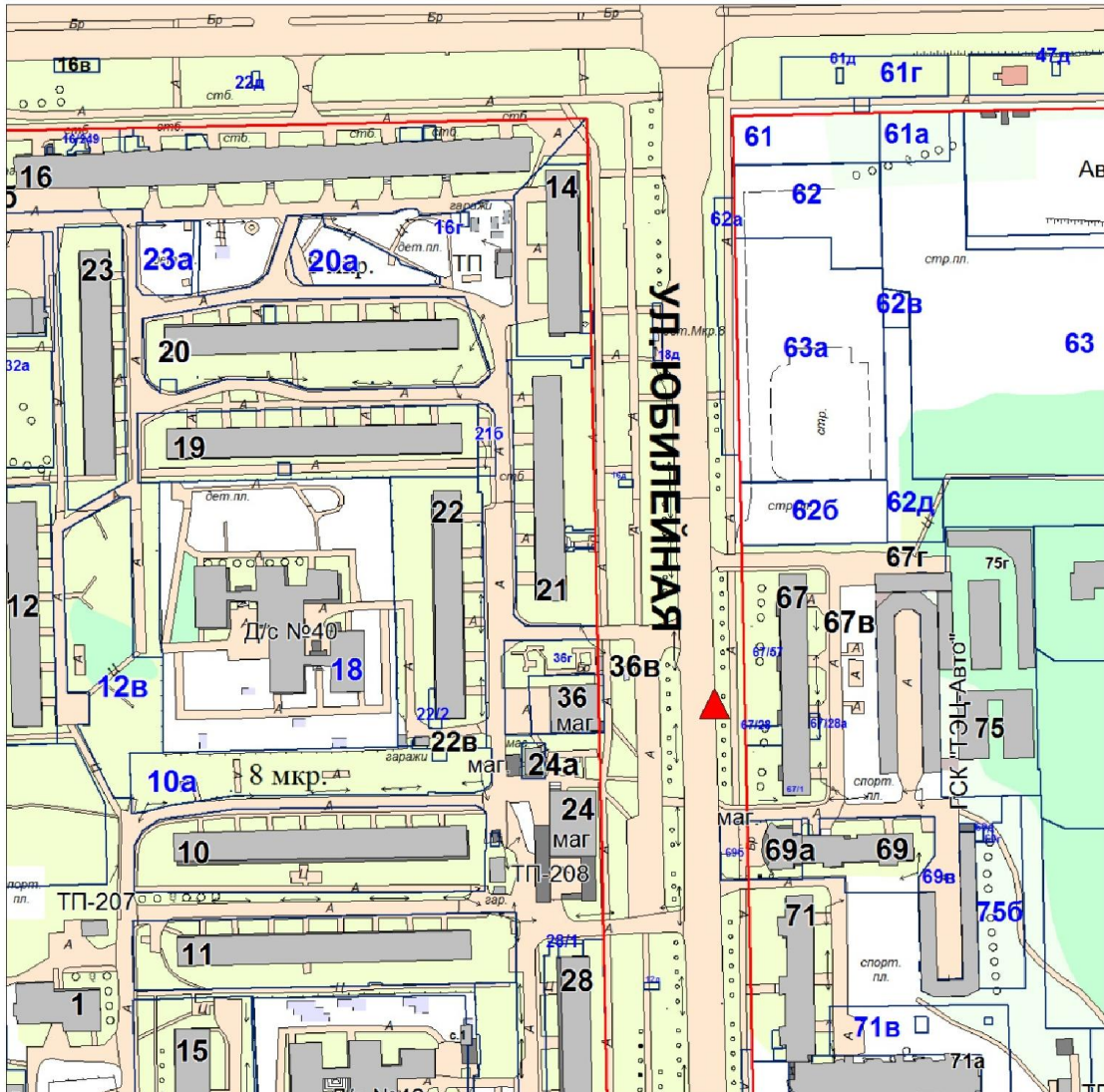
"___" _____ 2016г.

Место размещения рекламной конструкции	Автопавильон по адресу: г.Тобольск, ул. Юбилейная, вблизи многоквартирного жилого дома №67, остановка «8 микрорайон» (x=2541387,331, y=456659,7805)
Наименование зоны размещения рекламной конструкции	Зона транспортной инфраструктуры
Тип рекламной конструкции	Статическая
Вид рекламной конструкции	Щитовая рекламная конструкция
Технология замены изображений	Натяжение баннерного полотна
Размер информационного поля	3 кв.м (1,5м x 2м) 1,71 кв.м (1,14м x 1,5м)
Расположение рекламного поля	Вертикальное
Количество сторон щита	Не более двух
Основной цвет конструкции	Серый (RAL 7015)
Описание информационной панели	Информационная панель представляет собой металлическую раму, жестко соединенную с опорной стойкой. Соединение опоры и металлической рамы двух типов: - фланцевое соединение высокопрочными болтами; - сварное соединение. Соединение закрыто декоративной облицовкой. Рекламные поверхности выполнены из оцинкованных панелей либо влагостойкой фанеры, для вариантов статичного исполнения. Для обслуживания рекламных поверхностей необходимо предусмотреть приспособления для крепления средств индивидуальной защиты.
Опорная стойка - размеры, материал надземной части	Стальная профильная труба прямоугольного сечения; Габаритные размеры рекламной конструкции, входящий в состав остановочного павильона 1338мм×1888мм×225мм; каркас металлический; Материал опорной стойки сварной металлический швеллер; Цвет опорной стойки: серый (RAL 7015); Устанавливается под прямым углом к нижней кромке рекламной панели; Возможна установка на двух опорах.
Технические характеристики рекламной конструкции - характеристики освещенности; - сведения об обеспечении безопасности РК	Внутренний подсвет, система аварийного отключения от сети электропитания; Остекление: безопасное стекло. Установка РК осуществляется в соответствии требованиям ГОСТ Р 52044-2003, пожарной безопасности.

ПРИЛОЖЕНИЯ К КАРТЕ РЕКЛАМНЫХ КОНСТРУКЦИЙ:

1. Схема размещения рекламной конструкции на земельном участке (М 1:5000).

**Схема размещения рекламной конструкции,
ИНРК 72:24:0304013:107РК, (М 1:5000)**



Условные обозначения

- Граница зоны размещения рекламной конструкции
- Граница земельных участков
- ▲ Место размещения рекламной конструкции

КАРТА РАЗМЕЩЕНИЯ РЕКЛАМНОЙ КОНСТРУКЦИИ

Идентификационный номер РК (ИНРК) 72:24:0304011:108РК

Планшет Ж10

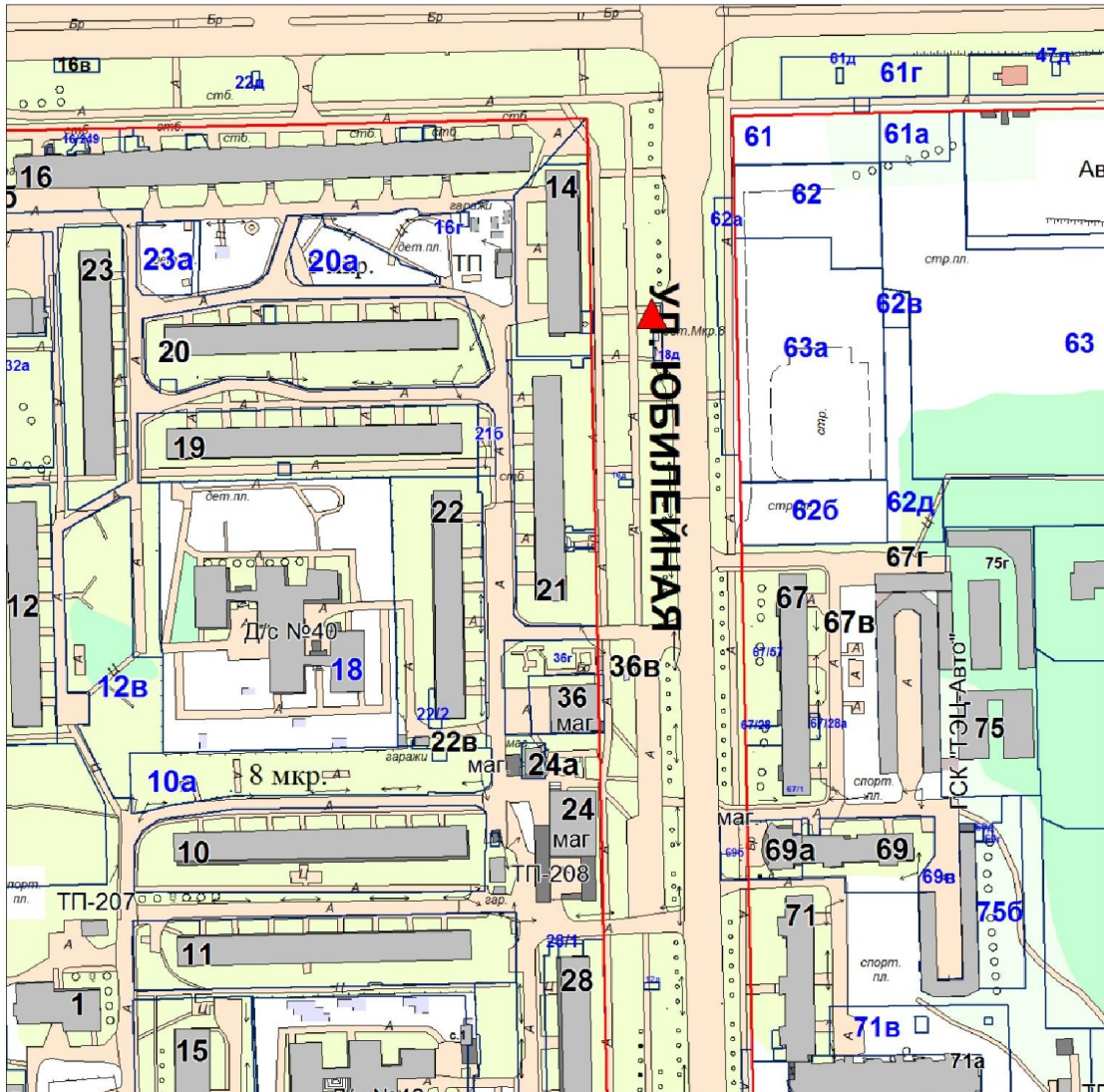
" ____ " _____ 2016г.

Место размещения рекламной конструкции	Автопавильон по адресу: г.Тобольск, ул. Юбилейная, вблизи многоквартирного жилого дома №14, остановка «8 микрорайон» (x=2541361,753, y=456819,8840)
Наименование зоны размещения рекламной конструкции	Зона транспортной инфраструктуры
Тип рекламной конструкции	Статическая
Вид рекламной конструкции	Щитовая рекламная конструкция
Технология замены изображений	Натяжение баннерного полотна
Размер информационного поля	3 кв.м (1,5м x 2м) 2,41 кв.м (1,22м x 1,98м)
Расположение рекламного поля	Вертикальное
Количество сторон щита	Не более двух
Основной цвет конструкции	Серый (RAL 7015)
Описание информационной панели	Информационная панель представляет собой металлическую раму, жестко соединенную с опорной стойкой. Соединение опоры и металлической рамы двух типов: - фланцевое соединение высокопрочными болтами; - сварное соединение. Соединение закрыто декоративной облицовкой. Рекламные поверхности выполнены из оцинкованных панелей либо влагостойкой фанеры, для вариантов статичного исполнения. Для обслуживания рекламных поверхностей необходимо предусмотреть приспособления для крепления средств индивидуальной защиты.
Опорная стойка - размеры, материал надземной части	Стальная профильная труба прямоугольного сечения; Габаритные размеры рекламной конструкции, входящий в состав остановочного павильона 1338мм×1888мм×225мм; каркас металлический; Материал опорной стойки сварной металлический швеллер; Цвет опорной стойки: серый (RAL 7015); Устанавливается под прямым углом к нижней кромке рекламной панели; Возможна установка на двух опорах.
Технические характеристики рекламной конструкции - характеристики освещенности; - сведения об обеспечении безопасности РК	Внутренний подсвет, система аварийного отключения от сети электропитания; Остекление: безопасное стекло. Установка РК осуществляется в соответствии требованиям ГОСТ Р 52044-2003, пожарной безопасности.

ПРИЛОЖЕНИЯ К КАРТЕ РЕКЛАМНЫХ КОНСТРУКЦИЙ:

1. Схема размещения рекламной конструкции на земельном участке (М 1:5000).

**Схема размещения рекламной конструкции,
ИНРК 72:24:0304011:108РК, (М 1:5000)**



Условные обозначения

- Граница зоны размещения рекламной конструкции
- Граница земельных участков
- ▲ Место размещения рекламной конструкции

КАРТА РАЗМЕЩЕНИЯ РЕКЛАМНОЙ КОНСТРУКЦИИ

Идентификационный номер РК (ИНРК) 72:24:0304006:109РК

Планшет Ж9

" ____ " _____ 2016г.

Место размещения рекламной конструкции	Автопавильон по адресу: г.Тобольск, ул. Юбилейная, вблизи многоквартирного жилого дома №37, остановка «Ландшафтный парк» (x=2541354,437, y=457168,2635)
Наименование зоны размещения рекламной конструкции	Зона транспортной инфраструктуры
Тип рекламной конструкции	Статическая
Вид рекламной конструкции	Щитовая рекламная конструкция
Технология замены изображений	Натяжение баннерного полотна
Размер информационного поля	2,04 кв.м (1,96м x 1,04м)
Расположение рекламного поля	Вертикальное
Количество сторон щита	Не более двух
Основной цвет конструкции	Серый (RAL 7015)
Описание информационной панели	<p>Информационная панель представляет собой металлическую раму, жестко соединенную с опорной стойкой.</p> <p>Соединение опоры и металлической рамы двух типов:</p> <ul style="list-style-type: none"> - фланцевое соединение высокопрочными болтами; - сварное соединение. <p>Соединение закрыто декоративной облицовкой.</p> <p>Рекламные поверхности выполнены из оцинкованных панелей либо влагостойкой фанеры, для вариантов статичного исполнения.</p> <p>Для обслуживания рекламных поверхностей необходимо предусмотреть приспособления для крепления средств индивидуальной защиты.</p>
Опорная стойка - размеры, материал надземной части	<p>Стальная профильная труба прямоугольного сечения;</p> <p>Габаритные размеры рекламной конструкции, входящий в состав остановочного павильона 1338мм×1888мм×225мм; каркас металлический;</p> <p>Материал опорной стойки сварной металлический швеллер;</p> <p>Цвет опорной стойки: серый (RAL 7015);</p> <p>Устанавливается под прямым углом к нижней кромке рекламной панели;</p> <p>Возможна установка на двух опорах.</p>
Технические характеристики рекламной конструкции - характеристики освещенности; - сведения об обеспечении безопасности РК	<p>Внутренний подсвет, система аварийного отключения от сети электропитания;</p> <p>Остекление: безопасное стекло.</p> <p>Установка РК осуществляется в соответствии требованиям ГОСТ Р 52044-2003, пожарной безопасности.</p>

ПРИЛОЖЕНИЯ К КАРТЕ РЕКЛАМНЫХ КОНСТРУКЦИЙ:

1. Схема размещения рекламной конструкции на земельном участке (М 1:5000).

**Схема размещения рекламной конструкции,
ИНРК 72:24:0304006:109РК, (М 1:5000)**



Условные обозначения

- Граница зоны размещения рекламной конструкции
- Граница земельных участков
- ▲ Место размещения рекламной конструкции

КАРТА РАЗМЕЩЕНИЯ РЕКЛАМНОЙ КОНСТРУКЦИИ

Идентификационный номер РК (ИНРК) 72:24:0304006:110РК

Планшет Ж9

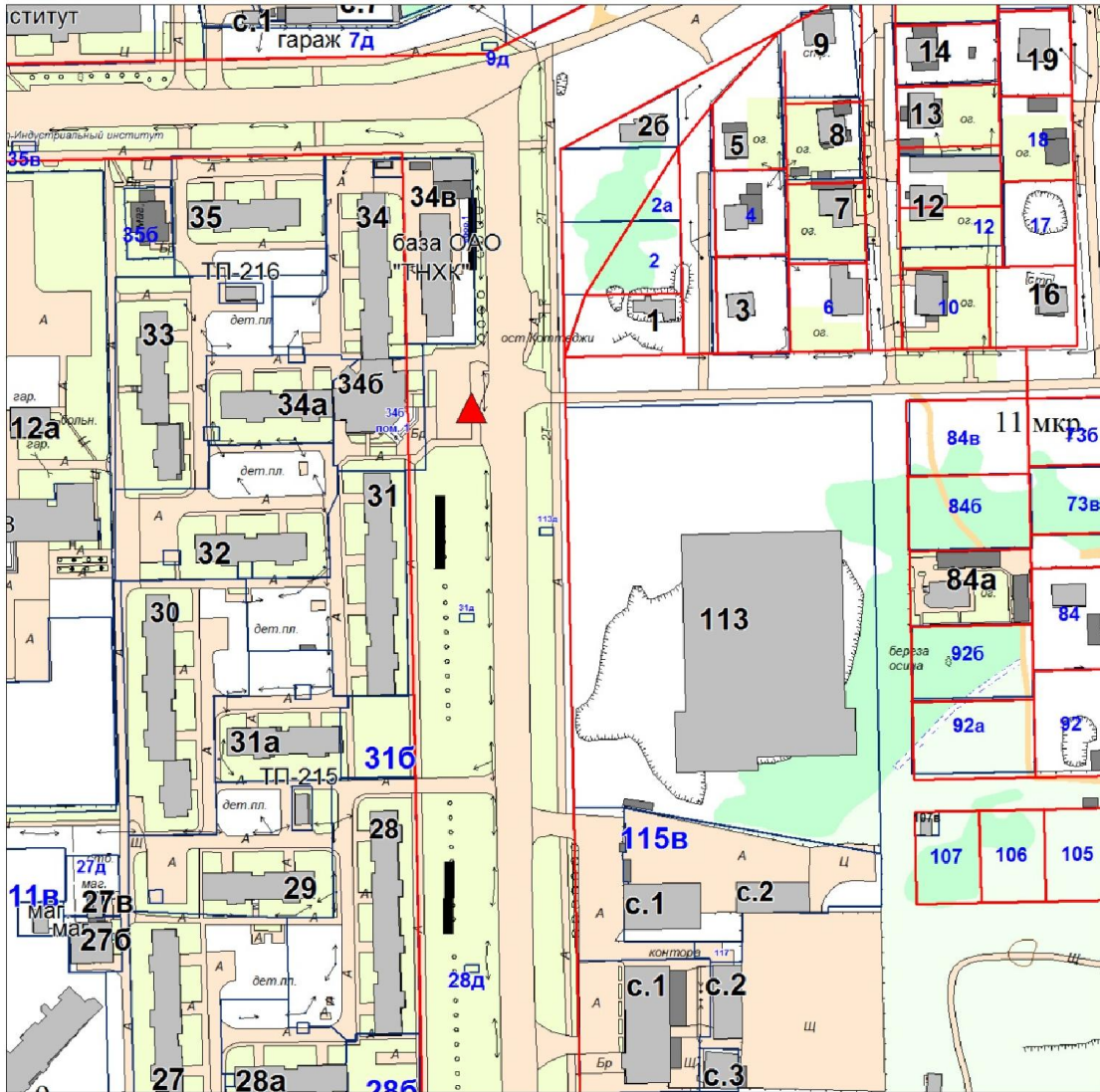
" ____ " _____ 2016г.

Место размещения рекламной конструкции	Автопавильон по адресу: г.Тобольск, ул. Юбилейная, вблизи многоквартирного жилого дома №31, остановка «Коттеджи» (x=2541348,044, y=457523,3560)
Наименование зоны размещения рекламной конструкции	Зона транспортной инфраструктуры
Тип рекламной конструкции	Статическая
Вид рекламной конструкции	Щитовая рекламная конструкция
Технология замены изображений	Натяжение баннерного полотна
Размер информационного поля	1,94 кв.м (1,25м x 1,55м)
Расположение рекламного поля	Вертикальное
Количество сторон щита	Не более двух
Основной цвет конструкции	Серый (RAL 7015)
Описание информационной панели	<p>Информационная панель представляет собой металлическую раму, жестко соединенную с опорной стойкой.</p> <p>Соединение опоры и металлической рамы двух типов:</p> <ul style="list-style-type: none"> - фланцевое соединение высокопрочными болтами; - сварное соединение. <p>Соединение закрыто декоративной облицовкой.</p> <p>Рекламные поверхности выполнены из оцинкованных панелей либо влагостойкой фанеры, для вариантов статичного исполнения.</p> <p>Для обслуживания рекламных поверхностей необходимо предусмотреть приспособления для крепления средств индивидуальной защиты.</p>
Опорная стойка - размеры, материал надземной части	<p>Стальная профильная труба прямоугольного сечения;</p> <p>Габаритные размеры рекламной конструкции, входящий в состав остановочного павильона 1338мм×1888мм×225мм; каркас металлический;</p> <p>Материал опорной стойки сварной металлический швеллер;</p> <p>Цвет опорной стойки: серый (RAL 7015);</p> <p>Устанавливается под прямым углом к нижней кромке рекламной панели;</p> <p>Возможна установка на двух опорах.</p>
Технические характеристики рекламной конструкции - характеристики освещенности; - сведения об обеспечении безопасности РК	<p>Внутренний подсвет, система аварийного отключения от сети электропитания;</p> <p>Остекление: безопасное стекло.</p> <p>Установка РК осуществляется в соответствии требованиям ГОСТ Р 52044-2003, пожарной безопасности.</p>

ПРИЛОЖЕНИЯ К КАРТЕ РЕКЛАМНЫХ КОНСТРУКЦИЙ:

1. Схема размещения рекламной конструкции на земельном участке (М 1:5000).

**Схема размещения рекламной конструкции,
ИНРК 72:24:0304006:110РК, (М 1:5000)**



Условные обозначения

- Граница зоны размещения рекламной конструкции
- Граница земельных участков
- ▲ Место размещения рекламной конструкции

КАРТА РАЗМЕЩЕНИЯ РЕКЛАМНОЙ КОНСТРУКЦИИ

Идентификационный номер РК (ИНРК) 72:24:0304003:111РК

Планшет Е9

"___" _____ 2016г.

Место размещения рекламной конструкции	Автопавильон по адресу: г.Тобольск, ул. Полонского, вблизи ТЦ «Михайловский», остановка «г.к. Доминго» (x=2540143,679, y=457634,5960)
Наименование зоны размещения рекламной конструкции	Зона транспортной инфраструктуры
Тип рекламной конструкции	Статическая
Вид рекламной конструкции	Щитовая рекламная конструкция
Технология замены изображений	Натяжение баннерного полотна
Размер информационного поля	3 кв.м (1,5м x 2м) 1,955 кв.м (1,15м x 1,7м)
Расположение рекламного поля	Вертикальное
Количество сторон щита	Не более двух
Основной цвет конструкции	Серый (RAL 7015)
Описание информационной панели	Информационная панель представляет собой металлическую раму, жестко соединенную с опорной стойкой. Соединение опоры и металлической рамы двух типов: - фланцевое соединение высокопрочными болтами; - сварное соединение. Соединение закрыто декоративной облицовкой. Рекламные поверхности выполнены из оцинкованных панелей либо влагостойкой фанеры, для вариантов статичного исполнения. Для обслуживания рекламных поверхностей необходимо предусмотреть приспособления для крепления средств индивидуальной защиты.
Опорная стойка - размеры, материал надземной части	Стальная профильная труба прямоугольного сечения; Габаритные размеры рекламной конструкции, входящий в состав остановочного павильона 1338мм×1888мм×225мм; каркас металлический; Материал опорной стойки сварной металлический швеллер; Цвет опорной стойки: серый (RAL 7015); Устанавливается под прямым углом к нижней кромке рекламной панели; Возможна установка на двух опорах.
Технические характеристики рекламной конструкции - характеристики освещенности; - сведения об обеспечении безопасности РК	Внутренний подсвет, система аварийного отключения от сети электропитания; Остекление: безопасное стекло. Установка РК осуществляется в соответствии требованиям ГОСТ Р 52044-2003, пожарной безопасности.

ПРИЛОЖЕНИЯ К КАРТЕ РЕКЛАМНЫХ КОНСТРУКЦИЙ:

1. Схема размещения рекламной конструкции на земельном участке (М 1:5000).

КАРТА РАЗМЕЩЕНИЯ РЕКЛАМНОЙ КОНСТРУКЦИИ

Идентификационный номер РК (ИНРК) 72:24:0304007:112РК

Планшет Ж9

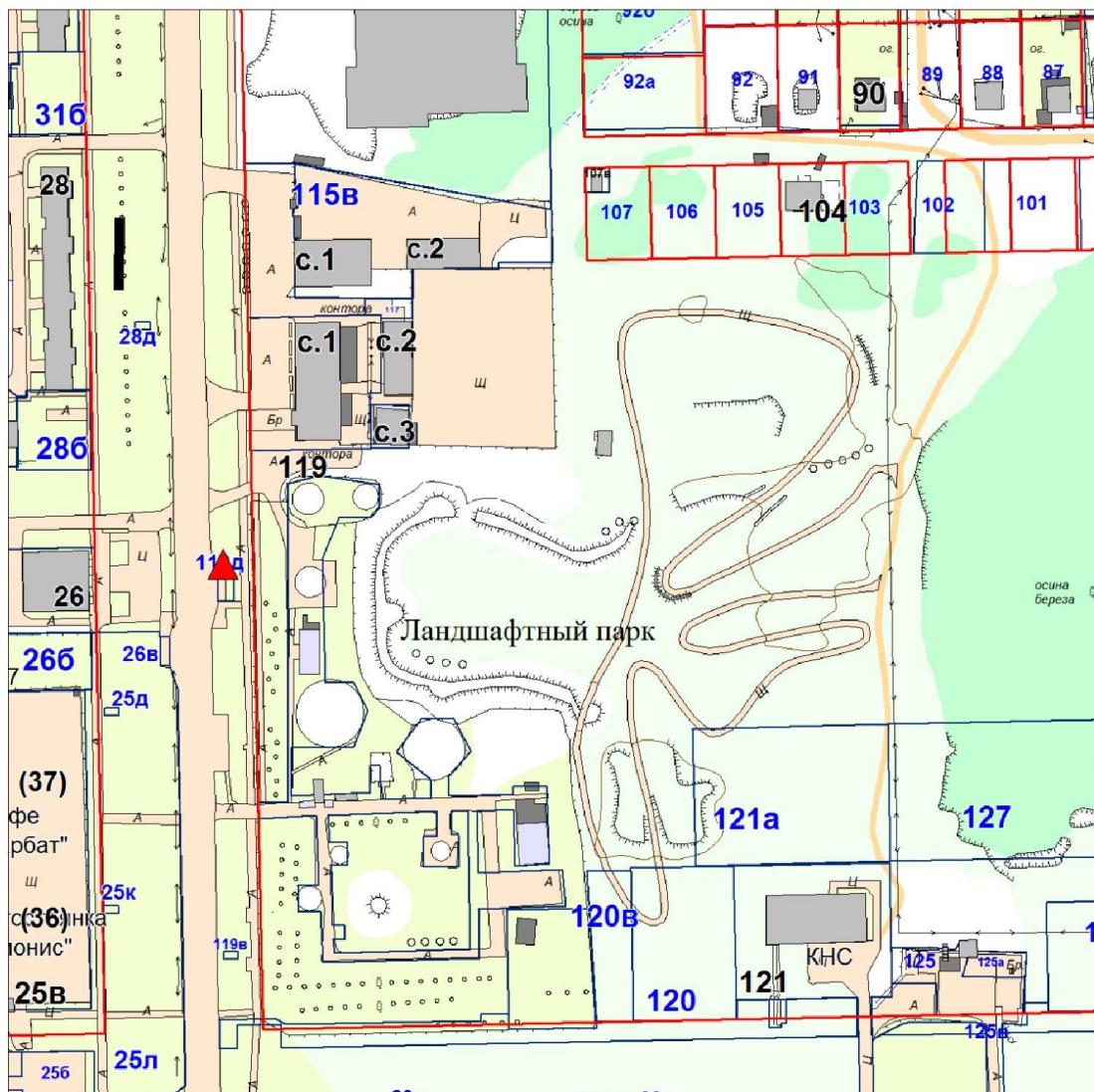
"___" _____ 2016г.

Место размещения рекламной конструкции	Автопавильон по адресу: г.Тобольск, 11 микрорайон, участок №119д, остановка «Ландшафтный парк» (x=2541381,537, y=457194,6830)
Наименование зоны размещения рекламной конструкции	Зона транспортной инфраструктуры
Тип рекламной конструкции	Статическая
Вид рекламной конструкции	Щитовая рекламная конструкция
Технология замены изображений	Натяжение баннерного полотна
Размер информационного поля	2 кв.м (1,6м x 1,25м)
Расположение рекламного поля	Вертикальное
Количество сторон щита	Не более двух
Основной цвет конструкции	Серый (RAL 7015)
Описание информационной панели	<p>Информационная панель представляет собой металлическую раму, жестко соединенную с опорной стойкой.</p> <p>Соединение опоры и металлической рамы двух типов:</p> <ul style="list-style-type: none"> - фланцевое соединение высокопрочными болтами; - сварное соединение. <p>Соединение закрыто декоративной облицовкой.</p> <p>Рекламные поверхности выполнены из оцинкованных панелей либо влагостойкой фанеры, для вариантов статичного исполнения.</p> <p>Для обслуживания рекламных поверхностей необходимо предусмотреть приспособления для крепления средств индивидуальной защиты.</p>
Опорная стойка - размеры, материал надземной части	<p>Стальная профильная труба прямоугольного сечения;</p> <p>Габаритные размеры рекламной конструкции, входящий в состав остановочного павильона 1338мм×1888мм×225мм; каркас металлический;</p> <p>Материал опорной стойки сварной металлический швеллер;</p> <p>Цвет опорной стойки: серый (RAL 7015);</p> <p>Устанавливается под прямым углом к нижней кромке рекламной панели;</p> <p>Возможна установка на двух опорах.</p>
Технические характеристики рекламной конструкции - характеристики освещенности; - сведения об обеспечении безопасности РК	<p>Внутренний подсвет, система аварийного отключения от сети электропитания;</p> <p>Остекление: безопасное стекло.</p> <p>Установка РК осуществляется в соответствии требованиям ГОСТ Р 52044-2003, пожарной безопасности.</p>

ПРИЛОЖЕНИЯ К КАРТЕ РЕКЛАМНЫХ КОНСТРУКЦИЙ:

1. Схема размещения рекламной конструкции на земельном участке (М 1:5000).

**Схема размещения рекламной конструкции,
ИНРК 72:24:0304007:112РК, (М 1:5000)**



Условные обозначения

- Граница зоны размещения рекламной конструкции
- Граница земельных участков
- ▲ Место размещения рекламной конструкции

КАРТА РАЗМЕЩЕНИЯ РЕКЛАМНОЙ КОНСТРУКЦИИ

Идентификационный номер РК (ИНРК) 72:24:0305006:113РК

Планшет Е12

"___" _____ 2016г.

Место размещения рекламной конструкции	Автопавильон по адресу: г.Тобольск, пер. Знаменский, вблизи многоквартирного жилого дома №62, остановка «стадион Тобол» (x=2540738,480, y=454575,3650)
Наименование зоны размещения рекламной конструкции	Зона транспортной инфраструктуры
Тип рекламной конструкции	Статическая
Вид рекламной конструкции	Щитовая рекламная конструкция
Технология замены изображений	Натяжение баннерного полотна
Размер информационного поля	1,93 кв.м (1,25м x 1,55м)
Расположение рекламного поля	Вертикальное
Количество сторон щита	Не более двух
Основной цвет конструкции	Серый (RAL 7015)
Описание информационной панели	<p>Информационная панель представляет собой металлическую раму, жестко соединенную с опорной стойкой.</p> <p>Соединение опоры и металлической рамы двух типов:</p> <ul style="list-style-type: none"> - фланцевое соединение высокопрочными болтами; - сварное соединение. <p>Соединение закрыто декоративной облицовкой.</p> <p>Рекламные поверхности выполнены из оцинкованных панелей либо влагостойкой фанеры, для вариантов статичного исполнения.</p> <p>Для обслуживания рекламных поверхностей необходимо предусмотреть приспособления для крепления средств индивидуальной защиты.</p>
Опорная стойка - размеры, материал надземной части	<p>Стальная профильная труба прямоугольного сечения;</p> <p>Габаритные размеры рекламной конструкции, входящий в состав остановочного павильона 1338мм×1888мм×225мм; каркас металлический;</p> <p>Материал опорной стойки сварной металлический швеллер;</p> <p>Цвет опорной стойки: серый (RAL 7015);</p> <p>Устанавливается под прямым углом к нижней кромке рекламной панели;</p> <p>Возможна установка на двух опорах.</p>
Технические характеристики рекламной конструкции - характеристики освещенности; - сведения об обеспечении безопасности РК	<p>Внутренний подсвет, система аварийного отключения от сети электропитания;</p> <p>Остекление: безопасное стекло.</p> <p>Установка РК осуществляется в соответствии требованиям ГОСТ Р 52044-2003, пожарной безопасности.</p>

ПРИЛОЖЕНИЯ К КАРТЕ РЕКЛАМНЫХ КОНСТРУКЦИЙ:

1. Схема размещения рекламной конструкции на земельном участке (М 1:5000).

**Схема размещения рекламной конструкции,
ИНРК 72:24:0305006:113РК, (М 1:5000)**



Условные обозначения

- Граница зоны размещения рекламной конструкции
- Граница земельных участков
- ▲ Место размещения рекламной конструкции

КАРТА РАЗМЕЩЕНИЯ РЕКЛАМНОЙ КОНСТРУКЦИИ

Идентификационный номер РК (ИНРК) 72:24:0304003:114РК

Планшет Е9

"___" _____ 2016г.

Место размещения рекламной конструкции	Автопавильон по адресу: г.Тобольск, улица Зона ВУЗов, остановка «ул. Полонского» (х=2540811,332, у=457696,3950)
Наименование зоны размещения рекламной конструкции	Зона транспортной инфраструктуры
Тип рекламной конструкции	Статическая
Вид рекламной конструкции	Щитовая рекламная конструкция
Технология замены изображений	Натяжение баннерного полотна
Размер информационного поля	3 кв.м (1,5м x 2м) 1,8 кв.м (1,13м x 1,6м)
Расположение рекламного поля	Вертикальное
Количество сторон щита	Не более двух
Основной цвет конструкции	Серый (RAL 7015)
Описание информационной панели	Информационная панель представляет собой металлическую раму, жестко соединенную с опорной стойкой. Соединение опоры и металлической рамы двух типов: - фланцевое соединение высокопрочными болтами; - сварное соединение. Соединение закрыто декоративной облицовкой. Рекламные поверхности выполнены из оцинкованных панелей либо влагостойкой фанеры, для вариантов статичного исполнения. Для обслуживания рекламных поверхностей необходимо предусмотреть приспособления для крепления средств индивидуальной защиты.
Опорная стойка - размеры, материал надземной части	Стальная профильная труба прямоугольного сечения; Габаритные размеры рекламной конструкции, входящий в состав остановочного павильона 1338мм×1888мм×225мм; каркас металлический; Материал опорной стойки сварной металлический швеллер; Цвет опорной стойки: серый (RAL 7015); Устанавливается под прямым углом к нижней кромке рекламной панели; Возможна установка на двух опорах.
Технические характеристики рекламной конструкции - характеристики освещенности; - сведения об обеспечении безопасности РК	Внутренний подсвет, система аварийного отключения от сети электропитания; Остекление: безопасное стекло. Установка РК осуществляется в соответствии требованиям ГОСТ Р 52044-2003, пожарной безопасности.

ПРИЛОЖЕНИЯ К КАРТЕ РЕКЛАМНЫХ КОНСТРУКЦИЙ:

1. Схема размещения рекламной конструкции на земельном участке (М 1:5000).

КАРТА РАЗМЕЩЕНИЯ РЕКЛАМНОЙ КОНСТРУКЦИИ

Идентификационный номер РК (ИНРК) 72:24:0304003:115РК

Планшет Е8

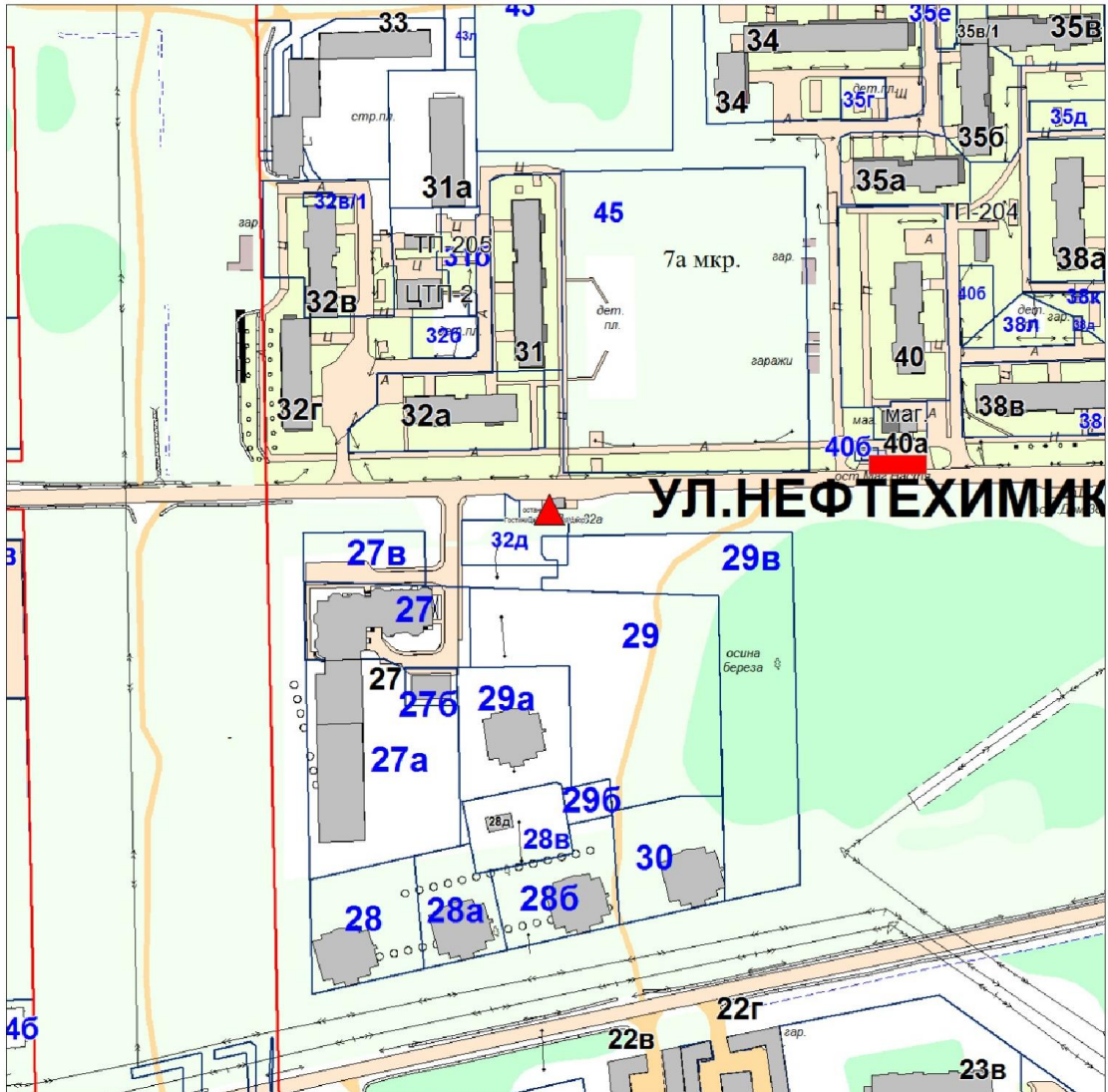
"___" _____ 2016г.

Место размещения рекламной конструкции	Автопавильон по адресу: г.Тобольск, 7а микрорайон, напротив многоквартирного жилого дома №32а, остановка «Гостиный дом» (x=2540227,306, y=458455,8120)
Наименование зоны размещения рекламной конструкции	Зона многоэтажной жилой застройки
Тип рекламной конструкции	Статическая
Вид рекламной конструкции	Щитовая рекламная конструкция
Технология замены изображений	Натяжение баннерного полотна
Размер информационного поля	1,91 кв.м (1,16м x 1,65м)
Расположение рекламного поля	Вертикальное
Количество сторон щита	Не более двух
Основной цвет конструкции	Серый (RAL 7015)
Описание информационной панели	<p>Информационная панель представляет собой металлическую раму, жестко соединенную с опорной стойкой.</p> <p>Соединение опоры и металлической рамы двух типов: - фланцевое соединение высокопрочными болтами; - сварное соединение.</p> <p>Соединение закрыто декоративной облицовкой. Рекламные поверхности выполнены из оцинкованных панелей либо влагостойкой фанеры, для вариантов статичного исполнения.</p> <p>Для обслуживания рекламных поверхностей необходимо предусмотреть приспособления для крепления средств индивидуальной защиты.</p>
Опорная стойка - размеры, материал надземной части	<p>Стальная профильная труба прямоугольного сечения; Габаритные размеры рекламной конструкции, входящий в состав остановочного павильона 1338мм×1888мм×225мм; каркас металлический; Материал опорной стойки сварной металлический швеллер; Цвет опорной стойки: серый (RAL 7015); Устанавливается под прямым углом к нижней кромке рекламной панели; Возможна установка на двух опорах.</p>
Технические характеристики рекламной конструкции - характеристики освещенности; - сведения об обеспечении безопасности РК	<p>Внутренний подсвет, система аварийного отключения от сети электропитания; Остекление: безопасное стекло. Установка РК осуществляется в соответствии требованиям ГОСТ Р 52044-2003, пожарной безопасности.</p>

ПРИЛОЖЕНИЯ К КАРТЕ РЕКЛАМНЫХ КОНСТРУКЦИЙ:

1. Схема размещения рекламной конструкции на земельном участке (М 1:5000).

Схема размещения рекламной конструкции,
ИНРК 72:24:0304003:115РК, (М 1:5000)



Условные обозначения

- Граница зоны размещения рекламной конструкции
- Граница земельных участков
- ▲ Место размещения рекламной конструкции

КАРТА РАЗМЕЩЕНИЯ РЕКЛАМНОЙ КОНСТРУКЦИИ

Идентификационный номер РК (ИНРК) 72:24:0606011:117РК
Планшет Е16

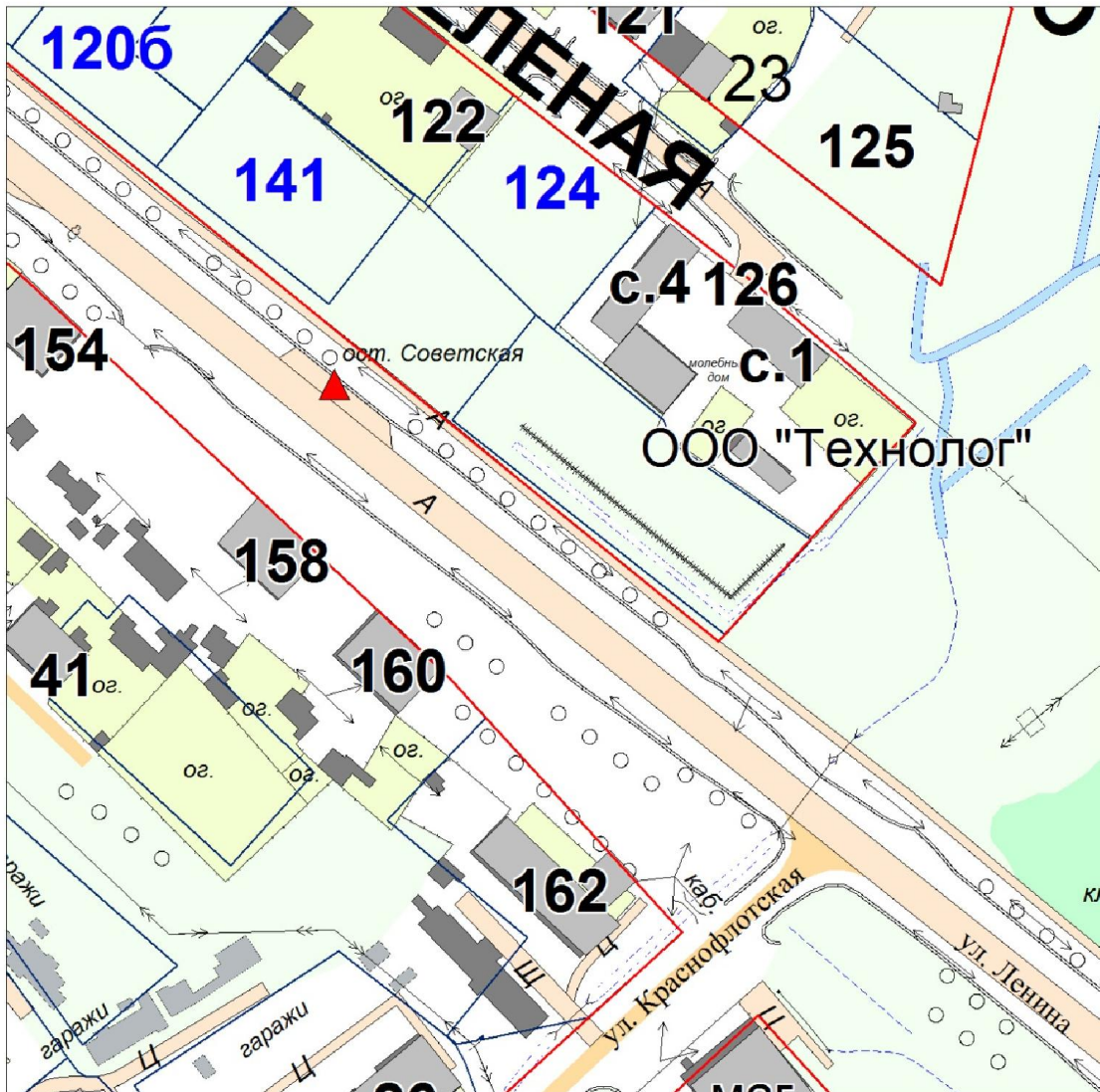
" ____ " _____ 2016г.

Место размещения рекламной конструкции	Автопавильон по адресу: г.Тобольск, ул. Ленина, напротив дома №158, остановка «Советская» (x=2540345,890, y=450891,4450)
Наименование зоны размещения рекламной конструкции	Зона транспортной инфраструктуры
Тип рекламной конструкции	Статическая
Вид рекламной конструкции	Щитовая рекламная конструкция
Технология замены изображений	Натяжение баннерного полотна
Размер информационного поля	1,56 кв.м (1,25м x 1,25м)
Расположение рекламного поля	Вертикальное
Количество сторон щита	Не более двух
Основной цвет конструкции	Серый (RAL 7015)
Описание информационной панели	<p>Информационная панель представляет собой металлическую раму, жестко соединенную с опорной стойкой.</p> <p>Соединение опоры и металлической рамы двух типов:</p> <ul style="list-style-type: none"> - фланцевое соединение высокопрочными болтами; - сварное соединение. <p>Соединение закрыто декоративной облицовкой.</p> <p>Рекламные поверхности выполнены из оцинкованных панелей либо влагостойкой фанеры, для вариантов статичного исполнения.</p> <p>Для обслуживания рекламных поверхностей необходимо предусмотреть приспособления для крепления средств индивидуальной защиты.</p>
Опорная стойка - размеры, материал надземной части	<p>Стальная профильная труба прямоугольного сечения;</p> <p>Габаритные размеры рекламной конструкции, входящий в состав остановочного павильона 1338мм×1888мм×225мм; каркас металлический;</p> <p>Материал опорной стойки сварной металлический швеллер;</p> <p>Цвет опорной стойки: серый (RAL 7015);</p> <p>Устанавливается под прямым углом к нижней кромке рекламной панели;</p> <p>Возможна установка на двух опорах.</p>
Технические характеристики рекламной конструкции - характеристики освещенности; - сведения об обеспечении безопасности РК	<p>Внутренний подсвет, система аварийного отключения от сети электропитания;</p> <p>Остекление: безопасное стекло.</p> <p>Установка РК осуществляется в соответствии требованиям ГОСТ Р 52044-2003, пожарной безопасности.</p>

ПРИЛОЖЕНИЯ К КАРТЕ РЕКЛАМНЫХ КОНСТРУКЦИЙ:

1. Схема размещения рекламной конструкции на земельном участке (М 1:5000).

Схема размещения рекламной конструкции,
ИНРК 72:24:0606011:117РК, (М 1:5000)



Условные обозначения

- Граница зоны размещения рекламной конструкции
- Граница земельных участков
- ▲ Место размещения рекламной конструкции

КАРТА РАЗМЕЩЕНИЯ РЕКЛАМНОЙ КОНСТРУКЦИИ

Идентификационный номер РК (ИНРК) 72:24:0304005:118РК

Планшет Е9

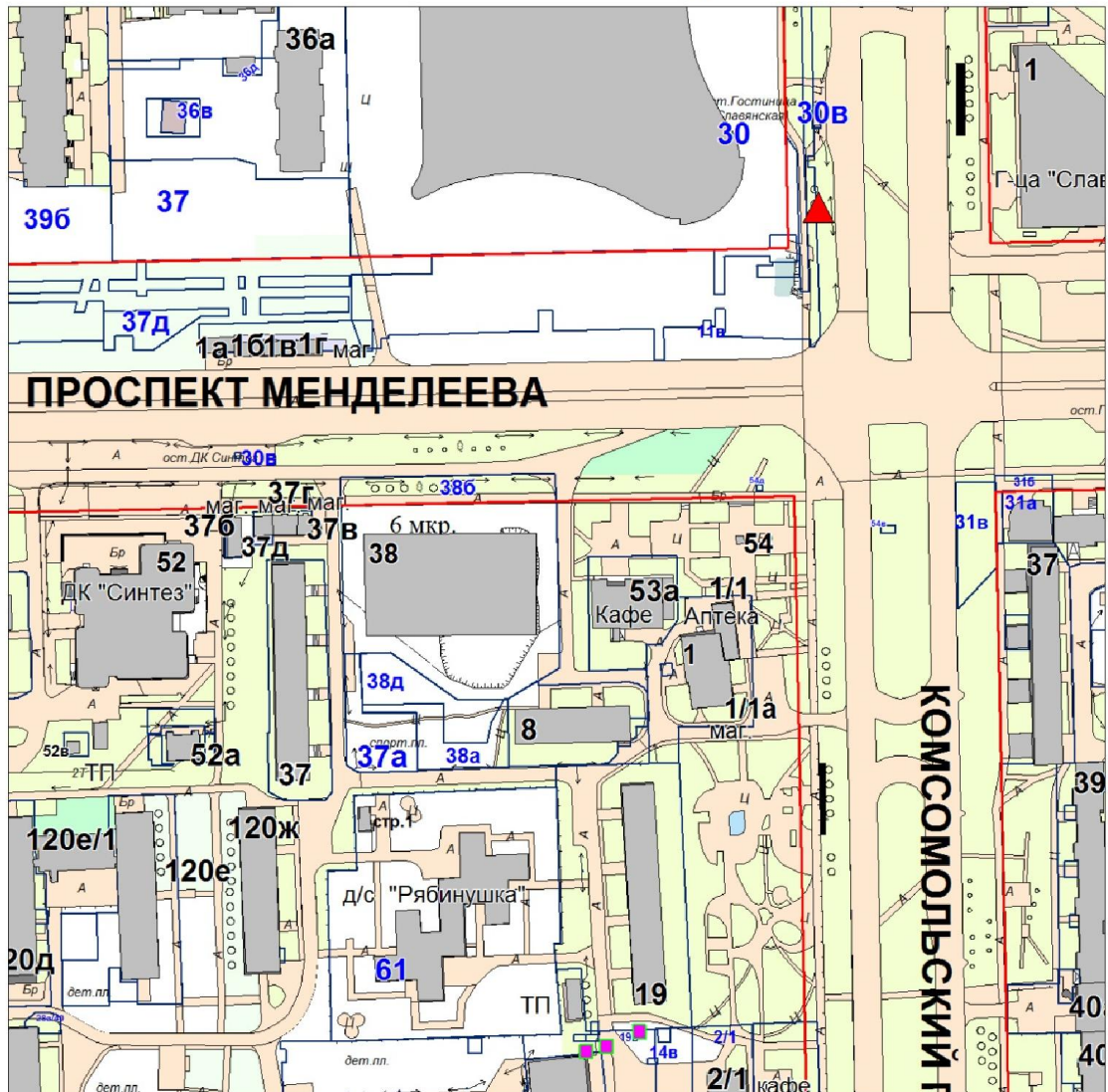
" ____ " _____ 2016г.

Место размещения рекламной конструкции	Вентиляционная шахта проходного коллектора по адресу: г.Тобольск, 7 микрорайон, вблизи ТРЦ «Жемчужина Сибири» (x=2540802,148, y=457006,7940)
Наименование зоны размещения рекламной конструкции	Зона транспортной инфраструктуры
Тип рекламной конструкции	Статическая
Вид рекламной конструкции	Щитовая рекламная конструкция
Технология замены изображений	Натяжение баннерного полотна
Размер информационного поля	1 кв.м (1,0м x 1,0м) 3 штуки
Расположение рекламного поля	Вертикальное/горизонтальное
Количество сторон щита	Одна
Основной цвет конструкции	Серый (RAL 7015)
Описание информационной панели	Информационная панель представляет собой металлическую раму. Рекламные поверхности выполнены из оцинкованных панелей либо влагостойкой фанеры, для вариантов статичного исполнения. Для обслуживания рекламных поверхностей необходимо предусмотреть приспособления для крепления средств индивидуальной защиты.
Технические характеристики рекламной конструкции - характеристики освещенности; - сведения об обеспечении безопасности РК	Освещение отсутствует; Остекление: безопасное стекло. Установка РК осуществляется в соответствии требованиям ГОСТ Р 52044-2003, пожарной безопасности.

ПРИЛОЖЕНИЯ К КАРТЕ РЕКЛАМНЫХ КОНСТРУКЦИЙ:

1. Схема размещения рекламной конструкции на земельном участке (М 1:5000).

**Схема размещения рекламной конструкции,
ИНРК 72:24:0304005:118РК, (М 1:5000)**



Условные обозначения

- Граница зоны размещения рекламной конструкции
- Граница земельных участков
- ▲ Место размещения рекламной конструкции

КАРТА РАЗМЕЩЕНИЯ РЕКЛАМНОЙ КОНСТРУКЦИИ

Идентификационный номер РК (ИНРК) 72:24:0304006:119РК

Планшет Ж10

" ____ " _____ 2016г.

Место размещения рекламной конструкции	Вентиляционная шахта проходного коллектора по адресу: г.Тобольск, 9 микрорайон, вблизи к гостинице «Славянская» (x=2541035,336, y=456992,7840)
Наименование зоны размещения рекламной конструкции	Зона транспортной инфраструктуры
Тип рекламной конструкции	Статическая
Вид рекламной конструкции	Щитовая рекламная конструкция
Технология замены изображений	Натяжение баннерного полотна
Размер информационного поля	1 кв.м (1,0м x 1,0м) 3 штуки
Расположение рекламного поля	Вертикальное/горизонтальное
Количество сторон щита	Одна
Основной цвет конструкции	Серый (RAL 7015)
Описание информационной панели	Информационная панель представляет собой металлическую раму. Рекламные поверхности выполнены из оцинкованных панелей либо влагостойкой фанеры, для вариантов статичного исполнения. Для обслуживания рекламных поверхностей необходимо предусмотреть приспособления для крепления средств индивидуальной защиты.
Технические характеристики рекламной конструкции - характеристики освещенности; - сведения об обеспечении безопасности РК	Освещение отсутствует; Остекление: безопасное стекло. Установка РК осуществляется в соответствии требованиям ГОСТ Р 52044-2003, пожарной безопасности.

ПРИЛОЖЕНИЯ К КАРТЕ РЕКЛАМНЫХ КОНСТРУКЦИЙ:

1. Схема размещения рекламной конструкции на земельном участке (М 1:5000).

Схема размещения рекламной конструкции,
ИНРК 72:24:0304006:119РК, (М 1:5000)



Условные обозначения

- Граница зоны размещения рекламной конструкции
- Граница земельных участков
- ▲ Место размещения рекламной конструкции

КАРТА РАЗМЕЩЕНИЯ РЕКЛАМНОЙ КОНСТРУКЦИИ

Идентификационный номер РК (ИНРК) 72:24:0304006:120РК

Планшет Ж10

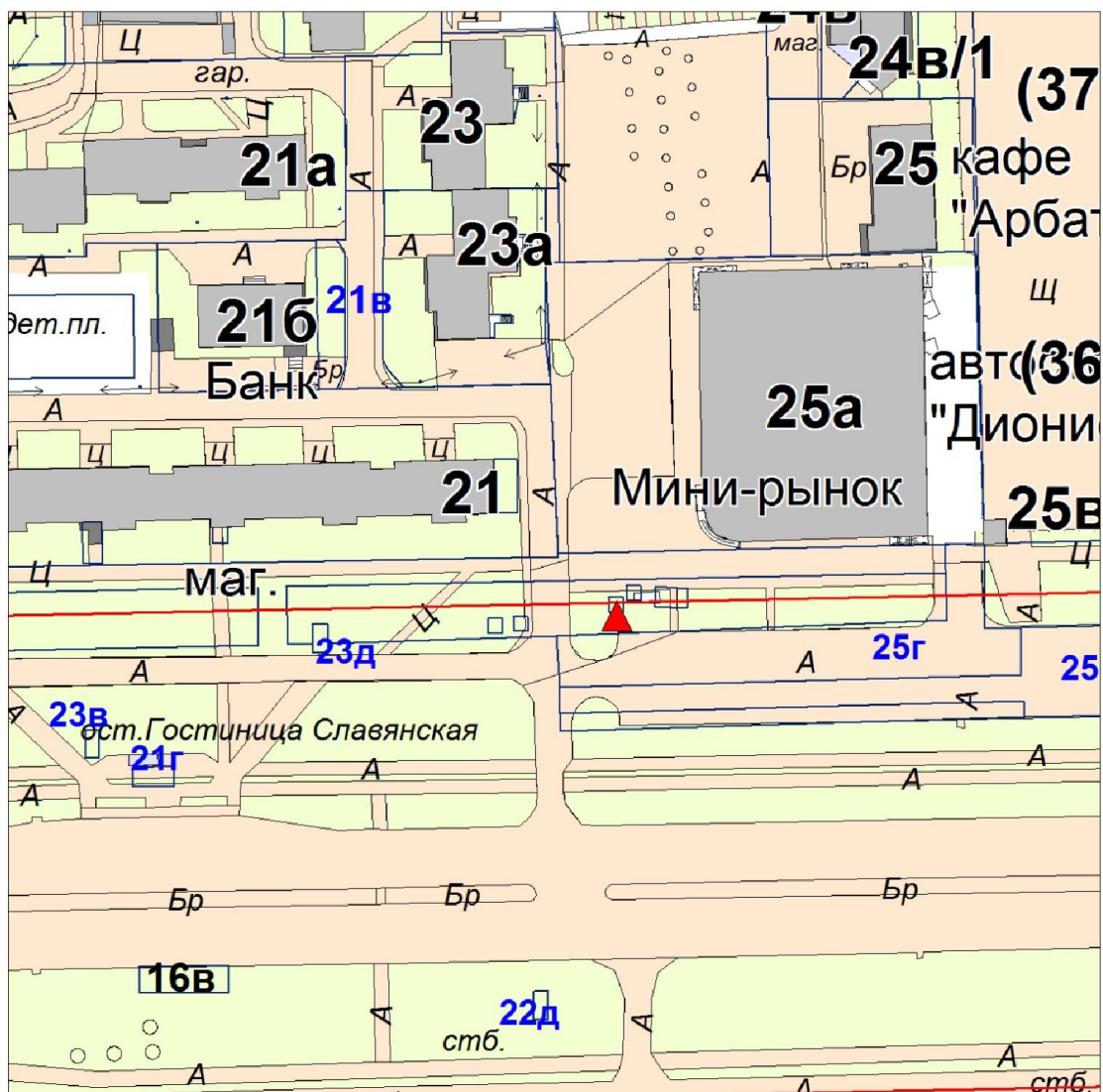
" ____ " _____ 2016г.

Место размещения рекламной конструкции	Вентиляционная шахта проходного коллектора по адресу: г.Тобольск, 9 микрорайон, вблизи ТЦ «Арбат» (x=2541214,974, y=456996,5200)
Наименование зоны размещения рекламной конструкции	Зона транспортной инфраструктуры
Тип рекламной конструкции	Статическая
Вид рекламной конструкции	Щитовая рекламная конструкция
Технология замены изображений	Натяжение баннерного полотна
Размер информационного поля	1 кв.м (1,0м x 1,0м) 3 штуки
Расположение рекламного поля	Вертикальное/горизонтальное
Количество сторон щита	Одна
Основной цвет конструкции	Серый (RAL 7015)
Описание информационной панели	Информационная панель представляет собой металлическую раму. Рекламные поверхности выполнены из оцинкованных панелей либо влагостойкой фанеры, для вариантов статичного исполнения. Для обслуживания рекламных поверхностей необходимо предусмотреть приспособления для крепления средств индивидуальной защиты.
Технические характеристики рекламной конструкции - характеристики освещенности; - сведения об обеспечении безопасности РК	Освещение отсутствует; Остекление: безопасное стекло. Установка РК осуществляется в соответствии требованиям ГОСТ Р 52044-2003, пожарной безопасности.

ПРИЛОЖЕНИЯ К КАРТЕ РЕКЛАМНЫХ КОНСТРУКЦИЙ:

1. Схема размещения рекламной конструкции на земельном участке (М 1:5000).

Схема размещения рекламной конструкции,
ИНРК 72:24:0304006:120РК, (М 1:5000)



Условные обозначения

- Граница зоны размещения рекламной конструкции
- Граница земельных участков
- ▲ Место размещения рекламной конструкции