



АДМИНИСТРАЦИЯ ГОРОДА ТОБОЛЬСКА

РАСПОРЯЖЕНИЕ

01 ноября 2017 г.

№ 1738

О подготовке проекта планировки и проекта межевания территории от 4 квартала 22 микрорайона вдоль Федеральной автомобильной дороги Тюмень-Ханты-Мансийск до территории «Панин Бугор» в городе Tobolske

Руководствуясь ст. 45 Градостроительного кодекса Российской Федерации от 29.12.2004 №190-ФЗ, Уставом города Tobolska, на основании обращения Tobolsкое РО «Тепло Тюмени» филиала ПАО «СУЭНКО», решения Комиссии по подготовке проекта Правил землепользования и застройки г. Tobolska от 25.10.2017 №26:

1. Разработать проект планировки территории от 4 квартала 22 микрорайона вдоль Федеральной автомобильной дороги Тюмень-Ханты-Мансийск до территории «Панин Бугор» в городе Tobolske согласно приложению №1.

2. Разработать проект межевания территории от 4 квартала 22 микрорайона вдоль Федеральной автомобильной дороги Тюмень-Ханты-Мансийск до территории «Панин Бугор» в городе Tobolske согласно приложению №2.

3. Ответственность за разработку проекта планировки и проекта межевания территории возложить на Tobolsкое РО «Тепло Тюмени» филиала ПАО «СУЭНКО».

4. Согласование и утверждение разработанной планировочной документации выполнить в соответствии с действующим законодательством.

5. Опубликовать распоряжение в газете «Тобольская правда» и разместить на официальном сайте муниципального образования город Tobolsk, на портале органов государственной власти Тюменской области (www.tobolsk.admtumen.ru) и администрации города Tobolska (www.admtobolsk.ru).

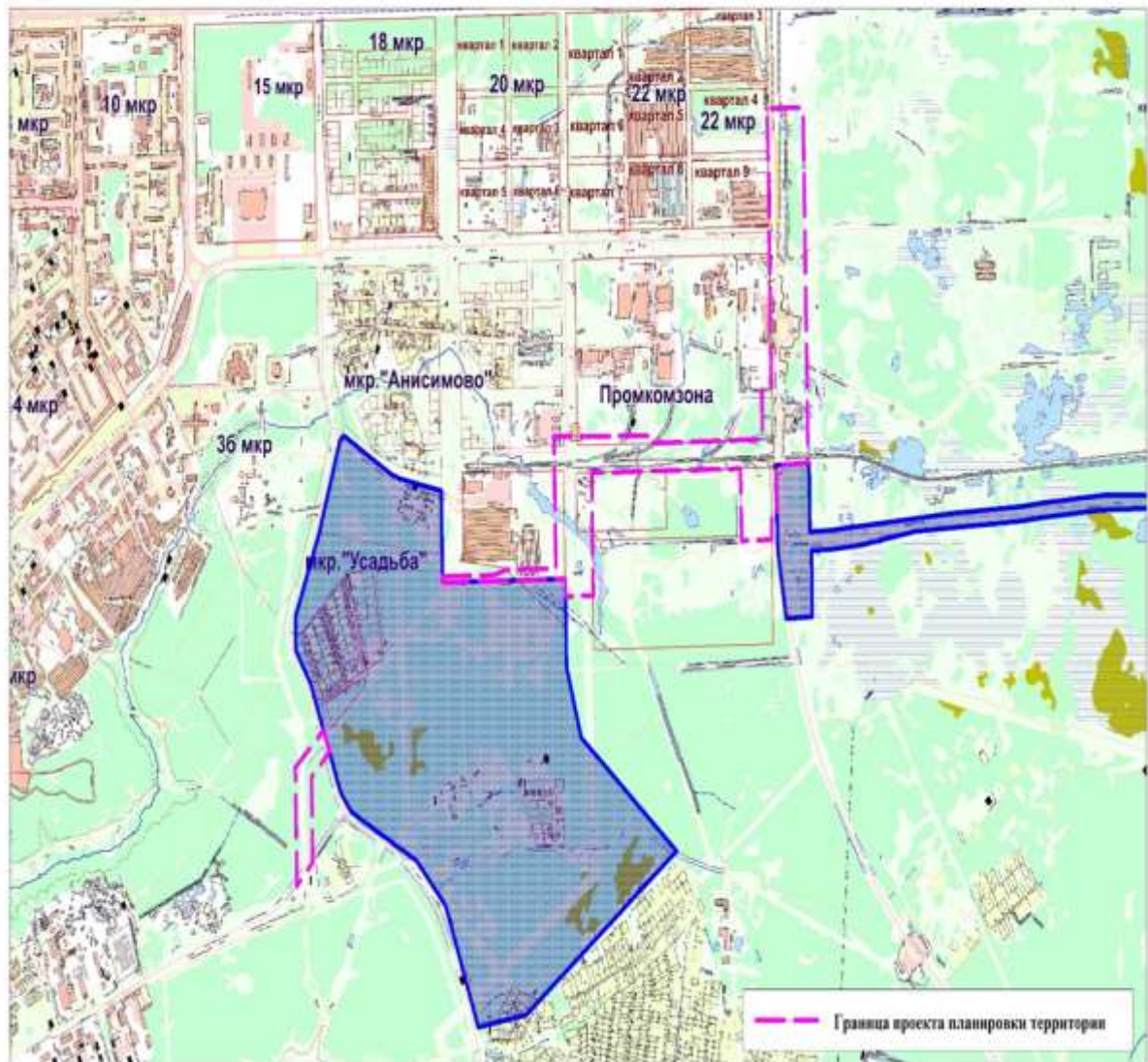
6. Контроль исполнения настоящего распоряжения возложить на заместителя Главы города Н.Я. Рупшеля.

Глава города

В.В. Мазур

к распоряжению
Администрации города Тобольска
от 01 ноября 2017 г. № 1738

Ситуационный план территории
с указанием границ проектирования для разработки проекта планировки



Приложение №2

к распоряжению
Администрации города Тобольска
от 01 ноября 2017 г. № 1738

Ситуационный план территории
с указанием границ проектирования для разработки проекта межевания

