



АДМИНИСТРАЦИЯ ГОРОДА ТОБОЛЬСКА

РАСПОРЯЖЕНИЕ

13 мая 2020 г.

№ 92-рк

Об утверждении архитектурно-художественных требований к внешнему виду нестационарных торговых объектов мелкорозничной торговли сезонного характера

В соответствии с Федеральным законом от 06.10.2003 № 131-ФЗ «Об общих принципах организации местного самоуправления в Российской Федерации», решением Tobolskoy городской Думы от 25.12.2012 № 202 «О Правилах благоустройства территории города Tobolska», руководствуясь статьей 40, 44 Устава города Tobolska:

1. Утвердить архитектурно-художественные требования к внешнему виду нестационарных торговых объектов мелкорозничной торговли сезонного характера согласно приложению к настоящему распоряжению.

2. Управлению делами Администрации города Tobolska опубликовать настоящее распоряжение в газете «Тобольская правда», разместить на официальном сайте Администрации города Tobolska (www.admtobolsk.ru) на официальном сайте муниципального образования город Tobolsk на портале органов государственной власти Тюменской области (www.tobolsk.admtumen.ru).

Глава города

М.В. Афанасьев

Типовой эскизный проект

Объект сезонной торговли. Бахчевой развал. Описание

Нестационарный торговый объект (бахчевой развал) представляет собой оснащенную специальным торговым оборудованием конструкцию, представляющий собой площадку для продажи бахчи, без торгового зала и помещений для хранения товаров.

Габаритные размеры киоска (Длина x Ширина x Высота):

* 3500 x 3000 x 2965 мм

Элементы каркаса состоят из стального профиля и профильной трубы, выполненных из стального листа толщиной не менее 2 мм, имеют единое цветовое решение и окрашены износостойкой краской RAL 8017.

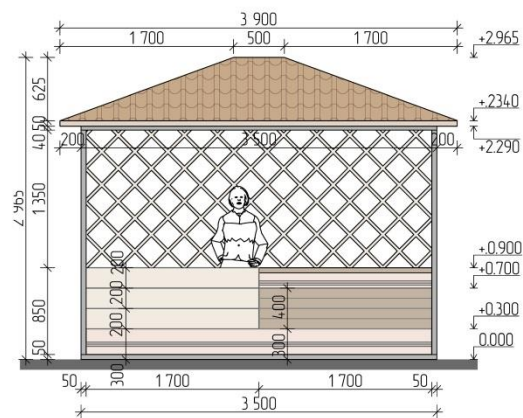
Обрешетка стен выполнена из негорючих материалов с окраской под дерево RAL 8017. Глухие поверхности объекта изготовлены из деревянных панелей, пропитанные огнебиозащитной пропиткой.

Четырехскатная крыша запроектирована со свесом, выполняется сборной, на болтовых соединениях, и представляет собой металлический каркас, на который крепится металлочерепица RAL 8017. Уклон крыши обеспечивает сток осадков.

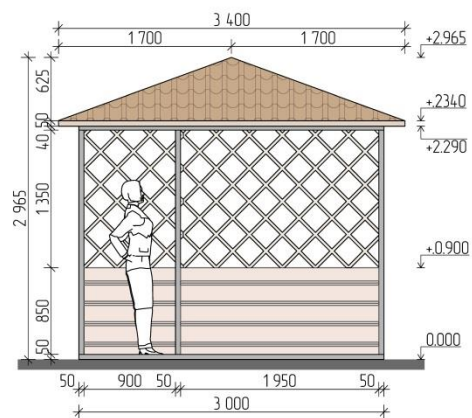
Торговый объект рассчитан на одно рабочее место продавца, оборудован прилавком, который выполнен из шлифованной влагостойкой березовой фанеры. Перед прилавком установлены деревянные короба для хранения и продажи овощей, фруктов и бахчи.

Объект сезонной торговли. Бахчевой развал. Чертеж

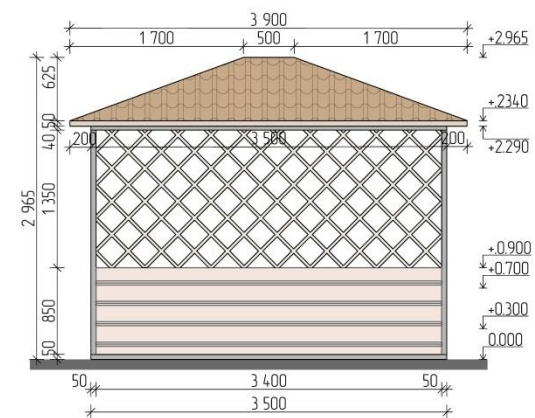
Лицевой фасад



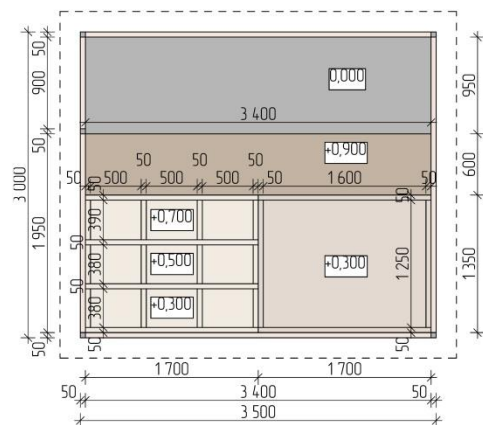
Боковой фасад



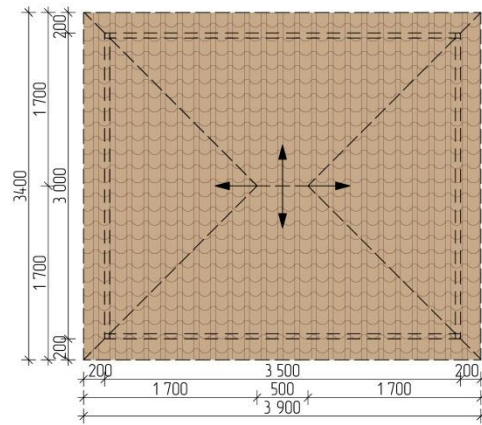
Задний фасад



План



План кровли



Объект сезонной торговли. Торговый лоток. Описание

Нестационарный торговый объект (лоток) представляет собой оснащенную специальным торговым оборудованием конструкцию, без торгового зала и помещений для хранения товаров.

Габаритные размеры киоска (Длина x Ширина x Высота без регулируемых опор):
* 6000 x 2000 x 2560 мм

Каркас лотка состоит из профилей, выполненных из стального листа толщиной не менее 2 мм, имеет единое цветовое решение и окрашен износостойкой краской RAL 8017.

Крыша лотка запроектирована со свесом, выполняется сборной, на болтовых соединениях, и представляет собой металлический каркас, на который крепится металлочерепица RAL 8017. Уклон крыши обеспечивает сток осадков.

Торговый лоток оборудован прилавком и скамьей, которые выполнены из профильной трубы, изготовленной из стального листа толщиной не менее 2 мм. Сверху укладывается шлифованная влагостойкая березовая фанера. В нижней части лотка располагается подиум с емкостью для хранения продукции.

Глухие поверхности лотка сделаны из деревянных панелей, пропитанные огнебиозащитной пропиткой.

