

Описание местоположения границ публичного сервитута

ВЛ 500 кВ Тобол-ЗапСиб II цепь

(наименование объекта, местоположение границ которого описано (далее - объект))

Раздел 1

Сведения об объекте

№ п/п	Характеристики объекта	Описание характеристик
1	2	3
1.	Местоположение объекта	Тюменская область, район Тобольский, город Тобольск
2.	Площадь объекта +/- величина погрешности определения площади (P +/- Дельта P)	747 +/- 10 м ²
3.	Иные характеристики объекта	Публичный сервитут целей эксплуатации объекта электросетевого хозяйства ВЛ 500 кВ Тобол-ЗапСиб II цепь его неотъемлемых технологических частей. Срок публичного сервитута - 49 лет, в интересах Публичного акционерного общества «Федеральная сетевая компания - Россети» ИНН: 4716016979, ОГРН: 1024701893336, 121353, г. Москва, вн. тер. г. муниципальный округ Можайский, ул. Беловежская, д. 4, info@rosseti.ru

Раздел 2

Сведения о местоположении границ объекта

1. Система координат МСК-72, зона 2

2. Сведения о характерных точках границ объекта

Обозначение характерных точек границ	Координаты, м		Метод определения координат характерной точки	Средняя квадратическая погрешность положения характерной точки (M _t), м	Описание обозначения точки на местности (при наличии)
	X	Y			
1	2	3	4	5	6
1	462092.35	2550220.15	Аналитический метод	0.1	-
2	462079.23	2550231.73	Аналитический метод	0.1	-
3	462075.33	2550227.39	Аналитический метод	0.1	-
4	462070.87	2550230.60	Аналитический метод	0.1	-
5	462067.78	2550227.06	Аналитический метод	0.1	-
6	462071.48	2550223.05	Аналитический метод	0.1	-
7	462067.58	2550218.71	Аналитический метод	0.1	-
8	462080.72	2550206.97	Аналитический метод	0.1	-
9	462084.63	2550211.47	Аналитический метод	0.1	-
10	462089.05	2550208.26	Аналитический метод	0.1	-
11	462092.17	2550211.63	Аналитический метод	0.1	-
12	462088.44	2550215.65	Аналитический метод	0.1	-
1	462092.35	2550220.15	Аналитический метод	0.1	-
13	461404.17	2549817.99	Аналитический метод	0.1	-
14	461412.13	2549835.35	Аналитический метод	0.1	-
15	461406.71	2549837.92	Аналитический метод	0.1	-
16	461408.25	2549842.26	Аналитический метод	0.1	-
17	461404.00	2549844.35	Аналитический метод	0.1	-
18	461401.61	2549840.17	Аналитический метод	0.1	-
19	461396.18	2549842.74	Аналитический метод	0.1	-
20	461388.23	2549825.38	Аналитический метод	0.1	-
21	461393.65	2549822.97	Аналитический метод	0.1	-

2. Сведения о характерных точках границ объекта

Обозначение характерных точек границ	Координаты, м		Метод определения координат характерной точки	Средняя квадратическая погрешность положения характерной точки (Mt), м	Описание обозначения точки на местности (при наличии)
	X	Y			
1	2	3	4	5	6
22	461392.10	2549818.47	Аналитический метод	0.1	-
23	461396.36	2549816.54	Аналитический метод	0.1	-
24	461398.75	2549820.56	Аналитический метод	0.1	-
13	461404.17	2549817.99	Аналитический метод	0.1	-

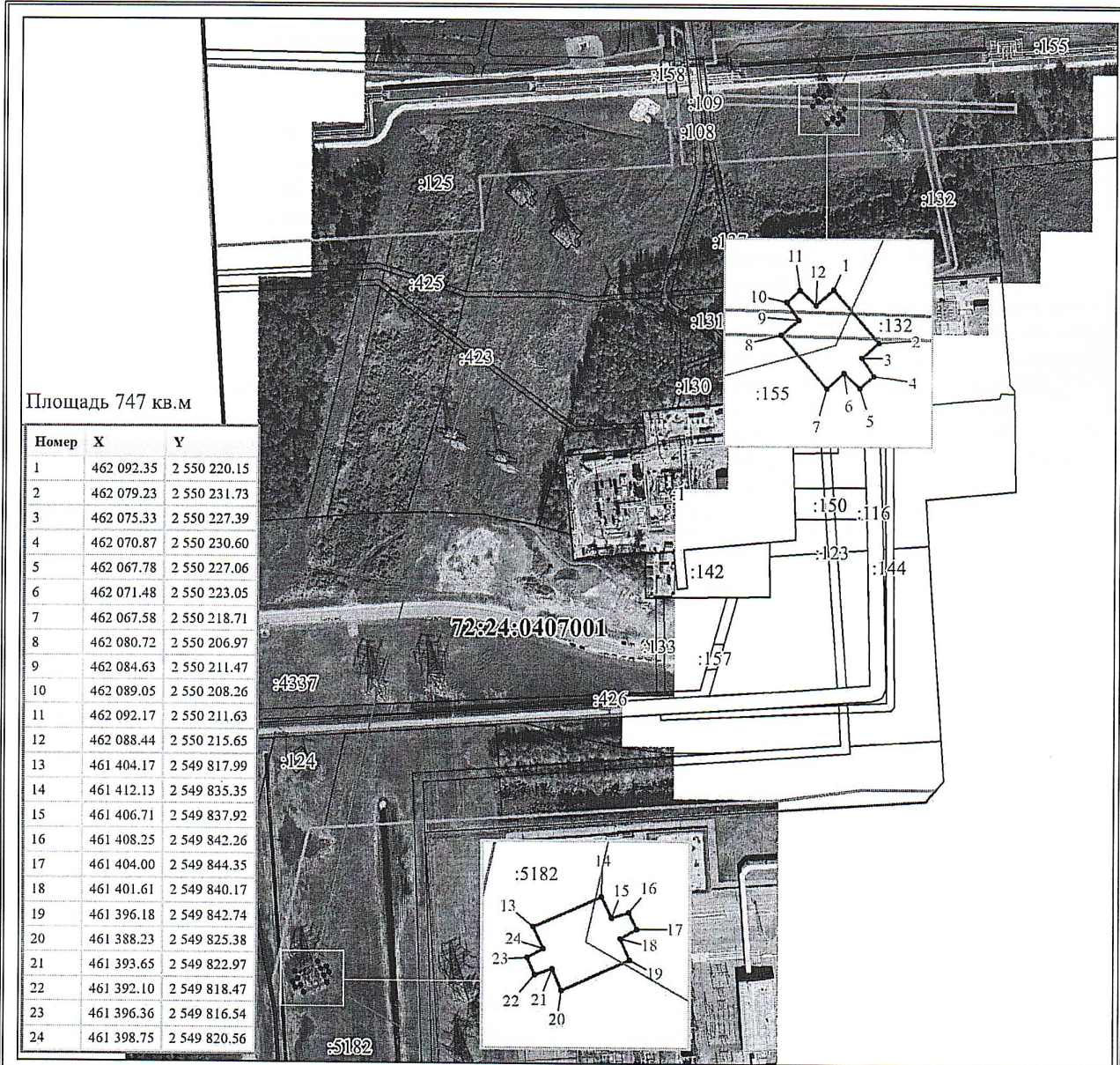
3. Сведения о характерных точках части (частей) границы объекта

Обозначение характерных точек части границы	Координаты, м		Метод определения координат характерной точки	Средняя квадратическая погрешность положения характерной точки (Mt), м	Описание обозначения точки на местности (при наличии)
	X	Y			
1	2	3	4	5	6
-	-	-	-	-	-

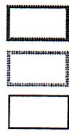
--	--	--	--	--	--

УТВЕРЖДЕНА
 распоряжением
 Администрации города Тобольска
 от _____ 2023 г. № _____

Схема расположения границ публичного сервитута
 в целях эксплуатации объекта электросетевого хозяйства
 ВЛ 500 кВ Тобол-ЗапСиб II цепь



Используемые условные знаки и обозначения:



- проектируемая граница публичного сервитута
- граница земельного участка в отношении которого испрашивается публичный сервитут
- граница земельного участка, сведения о которой содержатся в ЕГРН
- местоположение инженерного сооружения

Масштаб 1:4 500

72:24:0407001 - номер кадастрового квартала

:152 - кадастровый номер земельного участка, сведения о котором содержатся в ЕГРН

• 1 - характерная точка границы публичного сервитута