

**ГРАФИЧЕСКОЕ ОПИСАНИЕ**  
**местоположения границ населенных пунктов, территориальных зон, особо охраняемых природных территорий, зон с особыми условиями использования территории**

**Публичный сервитут в целях эксплуатации объекта электросетевого хозяйства «ВЛ 0,4-10кВ, КТП 10/0,4кВ, 25 кВА, Тобольск, мкр. Усадьба»**

(наименование объекта, местоположение границ которого описано (далее - объект))

**Раздел 1**

**Сведения об объекте**

№ п/п	Характеристики объекта	Описание характеристик
1	2	3
1.	Местоположение объекта	Тюменская область, г. Тобольск, мкр. Усадьба
2.	Площадь объекта +/- величина погрешности определения площади (Р +/- Дельта Р)	10787 +/- 36 м <sup>2</sup>
3.	Иные характеристики объекта	-

## Раздел 2

### Сведения о местоположении границ объекта

1. Система координат МСК-72, зона 2

2. Сведения о характерных точках границ объекта

Обозначение характерных точек границ	Координаты, м		Метод определения координат характерной точки	Средняя квадратическая погрешность положения характерной точки (Mf), м	Описание обозначения точки на местности (при наличии)
	X	Y			
1	2	3	4	5	6
1	455094.52	2543788.31	Метод спутниковых геодезических измерений (определений)	0.10	-
2	455099.73	2543796.84	Метод спутниковых геодезических измерений (определений)	0.10	-
3	455085.28	2543805.70	Метод спутниковых геодезических измерений (определений)	0.10	-
4	454249.52	2543843.28	Метод спутниковых геодезических измерений (определений)	0.10	-
5	454238.52	2543844.37	Метод спутниковых геодезических измерений (определений)	0.10	-
6	454235.12	2543777.83	Метод спутниковых геодезических измерений (определений)	0.10	-
7	454240.37	2543653.82	Метод спутниковых геодезических измерений (определений)	0.10	-
8	454268.43	2543655.87	Метод спутниковых геодезических измерений (определений)	0.10	-
9	454268.57	2543653.37	Метод спутниковых геодезических измерений (определений)	0.10	-
10	454283.47	2543653.53	Метод спутниковых геодезических измерений (определений)	0.10	-
11	454282.58	2543666.87	Метод спутниковых геодезических измерений (определений)	0.10	-





2. Сведения о характерных точках границ объекта					
Обозначение характерных точек границ	Координаты, м		Метод определения координат характерной точки	Средняя квадратическая погрешность положения характерной точки (M <sub>t</sub> ), м	Описание обозначения точки на местности (при наличии)
	X	Y			
1	2	3	4	5	6
12	454267.86	2543666.60	Метод спутниковых геодезических измерений (определений)	0.10	-
13	454267.90	2543665.86	Метод спутниковых геодезических измерений (определений)	0.10	-
14	454249.95	2543664.62	Метод спутниковых геодезических измерений (определений)	0.10	-
15	454245.13	2543778.02	Метод спутниковых геодезических измерений (определений)	0.10	-
16	454248.00	2543833.38	Метод спутниковых геодезических измерений (определений)	0.10	-
17	455082.20	2543795.82	Метод спутниковых геодезических измерений (определений)	0.10	-
1	455094.52	2543788.31	Метод спутниковых геодезических измерений (определений)	0.10	-
3. Сведения о характерных точках части (частей) границы объекта					
Обозначение характерных точек части границы	Координаты, м		Метод определения координат характерной точки	Средняя квадратическая погрешность положения характерной точки (M <sub>t</sub> ), м	Описание обозначения точки на местности (при наличии)
	X	Y			
1	2	3	4	5	6
-	-	-	-	-	-



# СХЕМА ГРАНИЦ ПУБЛИЧНОГО СЕРВИТУТА (врезка 1)

Утверждена

1. Публичный сервитут в целях эксплуатации объекта электросетевого хозяйства «ВЛ 0,4-10кВ, КТП 10/0,4кВ, 25 кВА, Тобольск, мкр.Усадьба»

2. Адрес (местоположение): Тюменская область, г. Тобольск, мкр. Усадьба

3. Система координат: МСК-72 зона 2

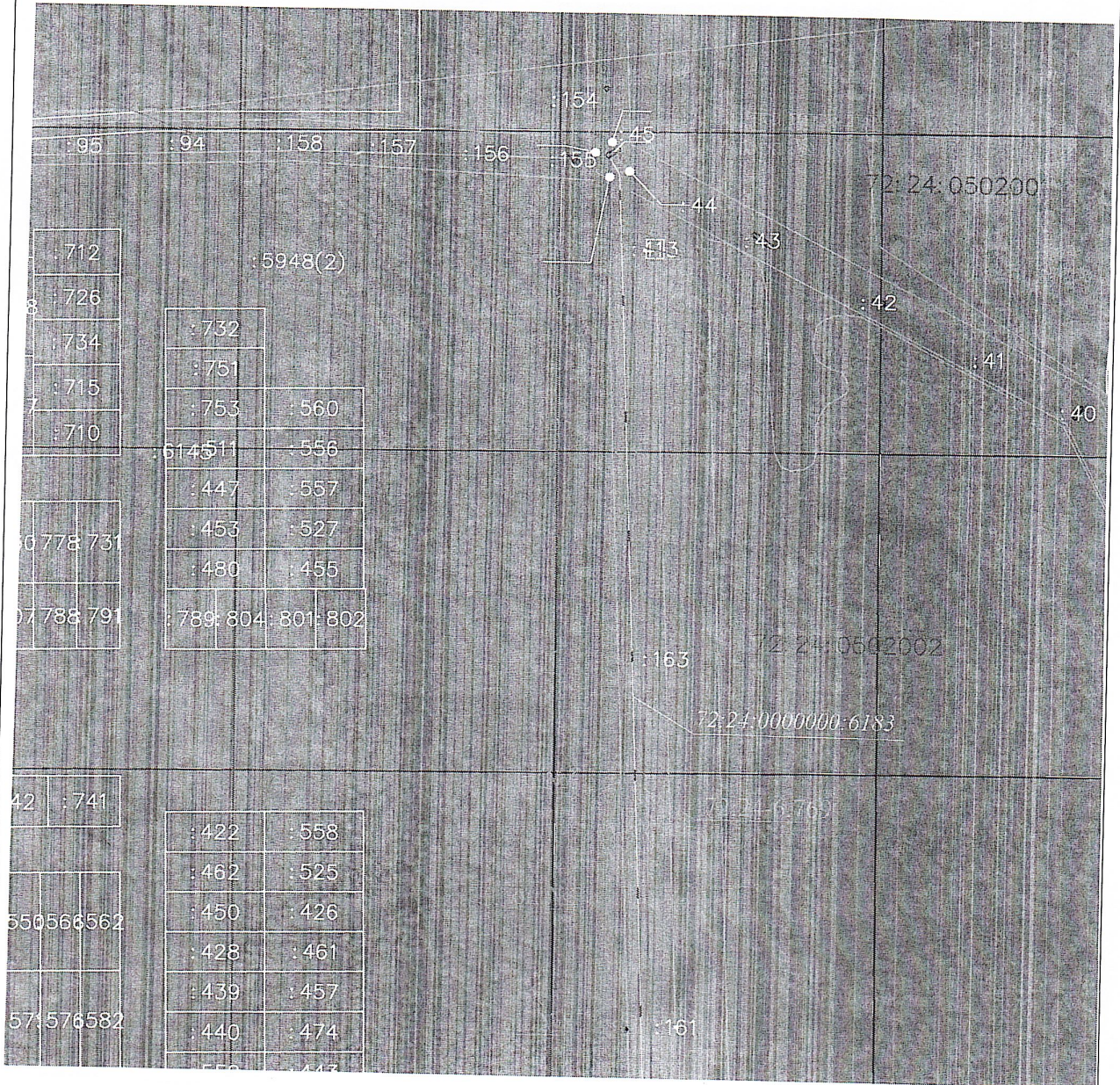
4. Общая площадь испрашиваемого публичного сервитута - 10787 кв.м.

5. Ширина испрашиваемого публичного сервитута - 10 м.

6. Протяженность объекта электросетевого хозяйства - 1071 м.

7. Публичный сервитут испрашивается в отношении земельного участка, государственная собственность на который не разграничена (категория земель - земли населенных пунктов) площадью 10773 кв.м. в отношении части земельного участка с кадастровым номером 72:24:0502001:45 площадью 13,56 кв.м. в отношении части земельного участка с кадастровым номером 72:24:0502002:389 площадью 0,01 кв.м.

от	№



## Условные обозначения:

- — — — — - зоны с особыми условиями использования территорий;
  - — — — — - существующая граница земельного участка, имеющиеся в ЕГРН сведения о которой достаточны для определения ее местоположения;
  - — — — — - проектные границы публичного сервитута;
  - — — — — - граница кадастрового квартала;
  - 1 - характерная точка границы публичного сервитута.
- 72:24:06.789 - реестровый номер зоны с особыми условиями использования территорий;
- 72:24:0502002 - номер кадастрового квартала;
- :389 - номер существующего земельного участка в кадастровом квартале;
- 72:24:0502002:6183 - кадастровый номер сооружения.



# СХЕМА ГРАНИЦ ПУБЛИЧНОГО СЕРВИТУТА (основной лист)

Утверждена

1. Публичный сервитут в целях эксплуатации объекта электросетевого хозяйства «ВЛ 0,4-10кВ, КТП 10/0,4кВ, 25 кВА, Тобольск, мкр.Усадьба»

2. Адрес (местоположение): Тюменская область, г. Тобольск, мкр. Усадьба

3. Система координат: МСК-72 зона 2

4. Общая площадь испрашиваемого публичного сервитута - 10787 кв.м.

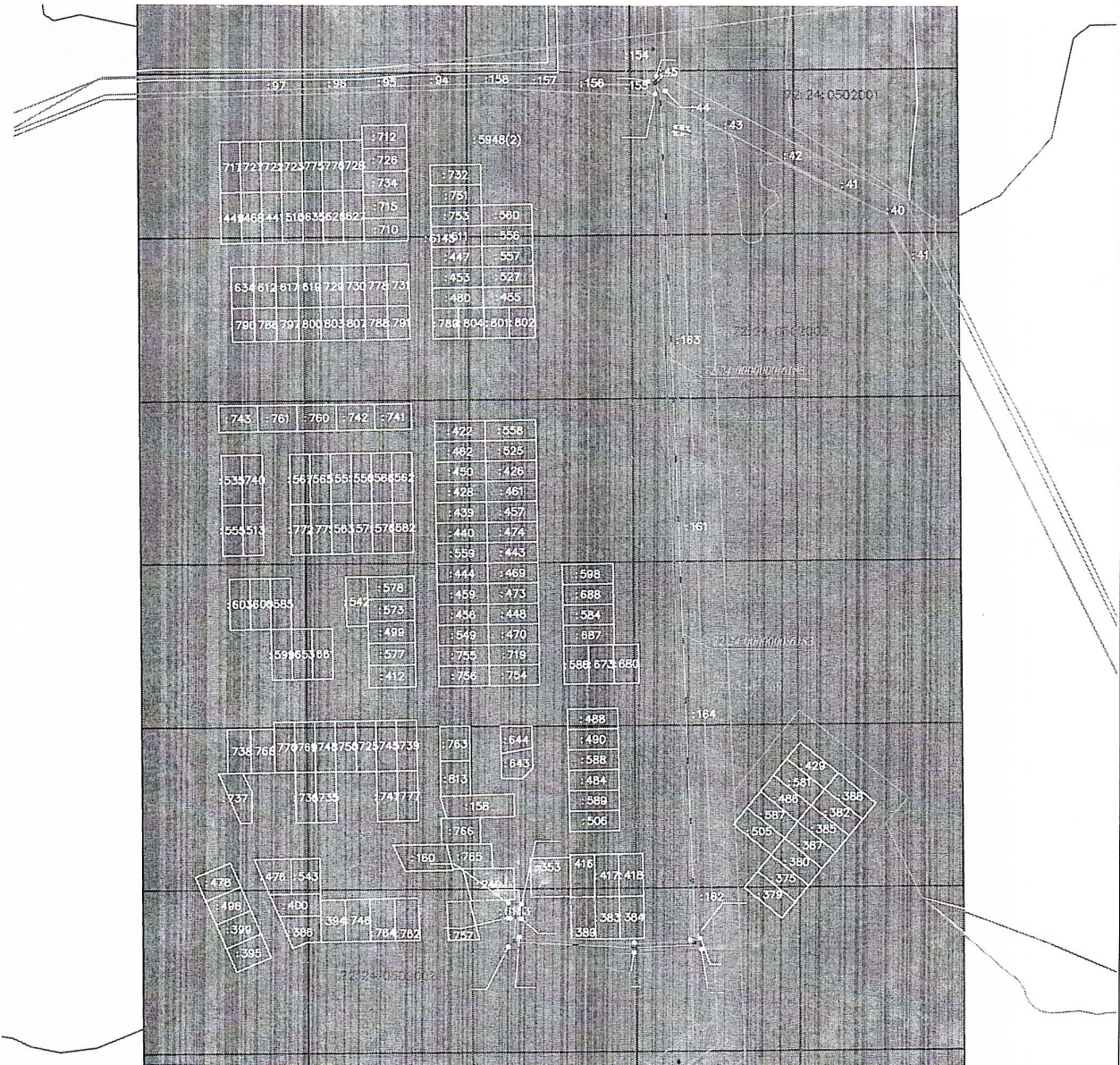
5. Ширина испрашиваемого публичного сервитута - 10 м.

6. Протяженность объекта электросетевого хозяйства - 1071 м.






7. Публичный сервитут испрашивается в отношении земельного участка, государственная собственность на который не разграничена (категория земель - земли населенных пунктов) площадью 10773 кв.м. в отношении части земельного участка с кадастровым номером 72:24:0502001:45 площадью 13,56 кв.м. в отношении части земельного участка с кадастровым номером 72:24:0502002:389 площадью 0,01 кв.м.

от

№



### Условные обозначения:

-  - зоны с особыми условиями использования территорий;
-  - существующая граница земельного участка, имеющиеся в ЕГРН сведения о которой достаточны для определения ее местоположения;
-  - проектные границы публичного сервитута;
-  - граница кадастрового квартала;
-  - характерная точка границы публичного сервитута;

72:24-6.769 - реестровый номер зоны с особыми условиями использования территорий;

72:24:0502002 - номер кадастрового квартала;

:389 - номер существующего земельного участка в кадастровом квартале;

72:24:0502001:6183 - кадастровый номер сооружения.

Обозначение характерной точки границы	Координаты, м		Обозначение характерной точки границы	Координаты, м	
	X	Y		X	Y
1	455094,52	2543788,31	10	454283,47	2543653,53
2	455099,73	2543795,84	11	454287,58	2543666,87
3	455065,26	2543805,7	12	454267,86	2543666,80
4	454249,52	2543843,28	13	454267,9	2543665,86
5	454238,52	2543844,37	14	454249,95	2543664,62
6	454235,12	2543777,83	15	454245,13	2543778,02
7	454240,37	2543653,82	16	454248,00	2543833,33
8	454268,43	2543655,87	17	455082,20	2543795,82
9	454268,57	2543653,37	1	455084,52	2543788,31



# СХЕМА ГРАНИЦ ПУБЛИЧНОГО СЕРВИТУТА (врезка 2)

Утверждена

1. Публичный сервитут в целях эксплуатации объекта электросетевого хозяйства «ВЛ 0,4-10кВ, КТП 10/0,4кВ, 25 кВА, Тобольск, мкр.Усадьба»

2. Адрес (местоположение): Тюменская область, г. Тобольск, мкр. Усадьба

3. Система координат: МСК-72 зона 2

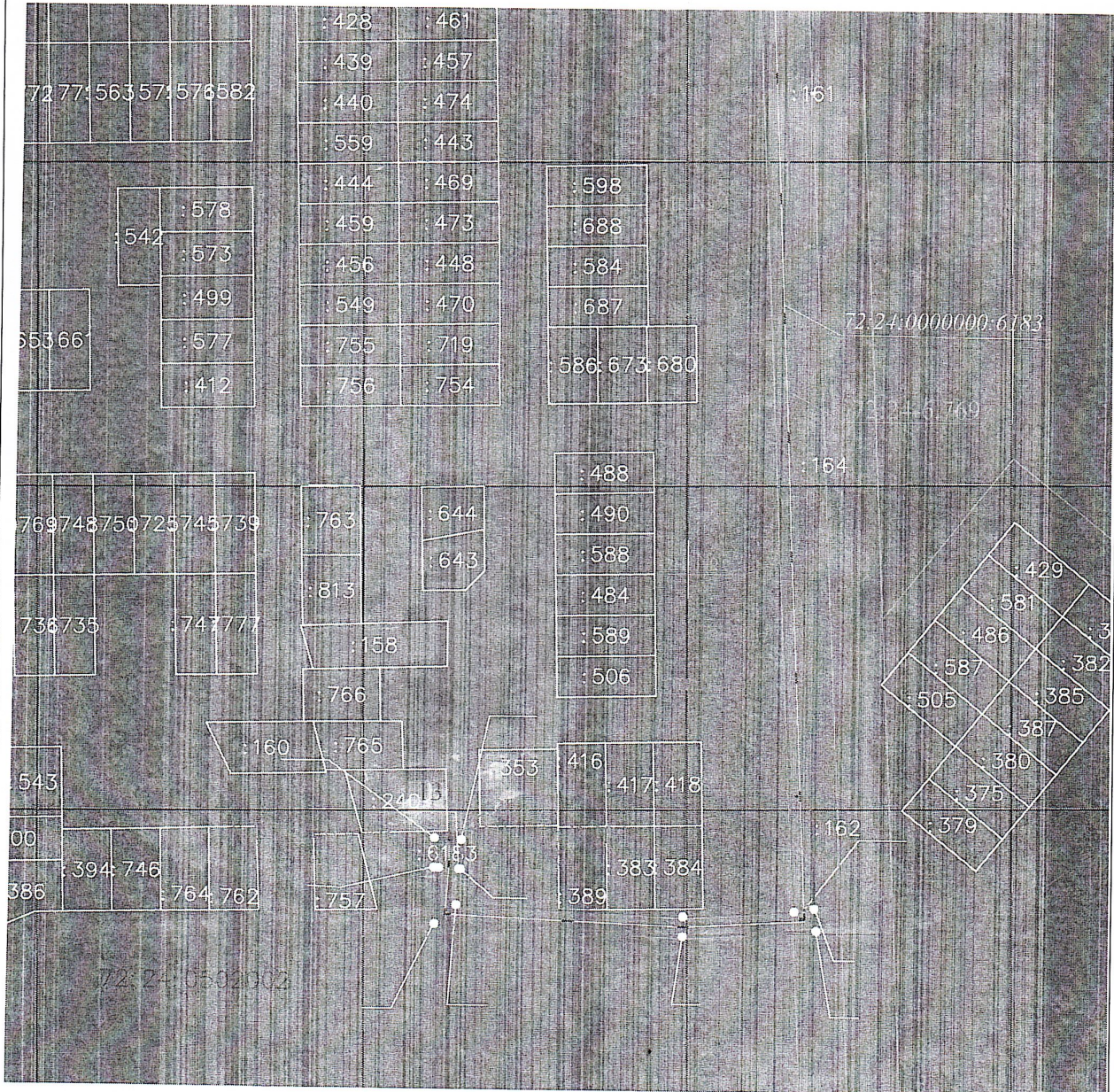
4. Общая площадь испрашиваемого публичного сервитута - 10787 кв.м.

5. Ширина испрашиваемого публичного сервитута - 10 м.

6. Протяженность объекта электросетевого хозяйства - 1071 м.

7. Публичный сервитут испрашивается в отношении земельного участка, государственная собственность на который не разграничена (категория земель - земли населенных пунктов) площадью 10773 кв.м. в отношении части земельного участка с кадастровым номером 72:24:0502001:45 площадью 13,56 кв.м. в отношении части земельного участка с кадастровым номером 72:24:0502002:389 площадью 0,01 кв.м.

от \_\_\_\_\_ № \_\_\_\_\_



### Условные обозначения:

- — — — — - зоны с особыми условиями использования территорий;
  - — — — — - существующая граница земельного участка, имеющиеся в ЕГРН сведения о которой достаточны для определения ее местоположения;
  - — — — — - проектные границы публичного сервитута;
  - — — — — - граница кадастрового квартала;
  - I - характерная точка границы публичного сервитута.
- 72:24-6.769 - реестровый номер зоны с особыми условиями использования территорий;
- 72:24:0502002 - номер кадастрового квартала;
- :389 - номер существующего земельного участка в кадастровом квартале;
- 72:24:0000000:6183 - кадастровый номер сооружения.