

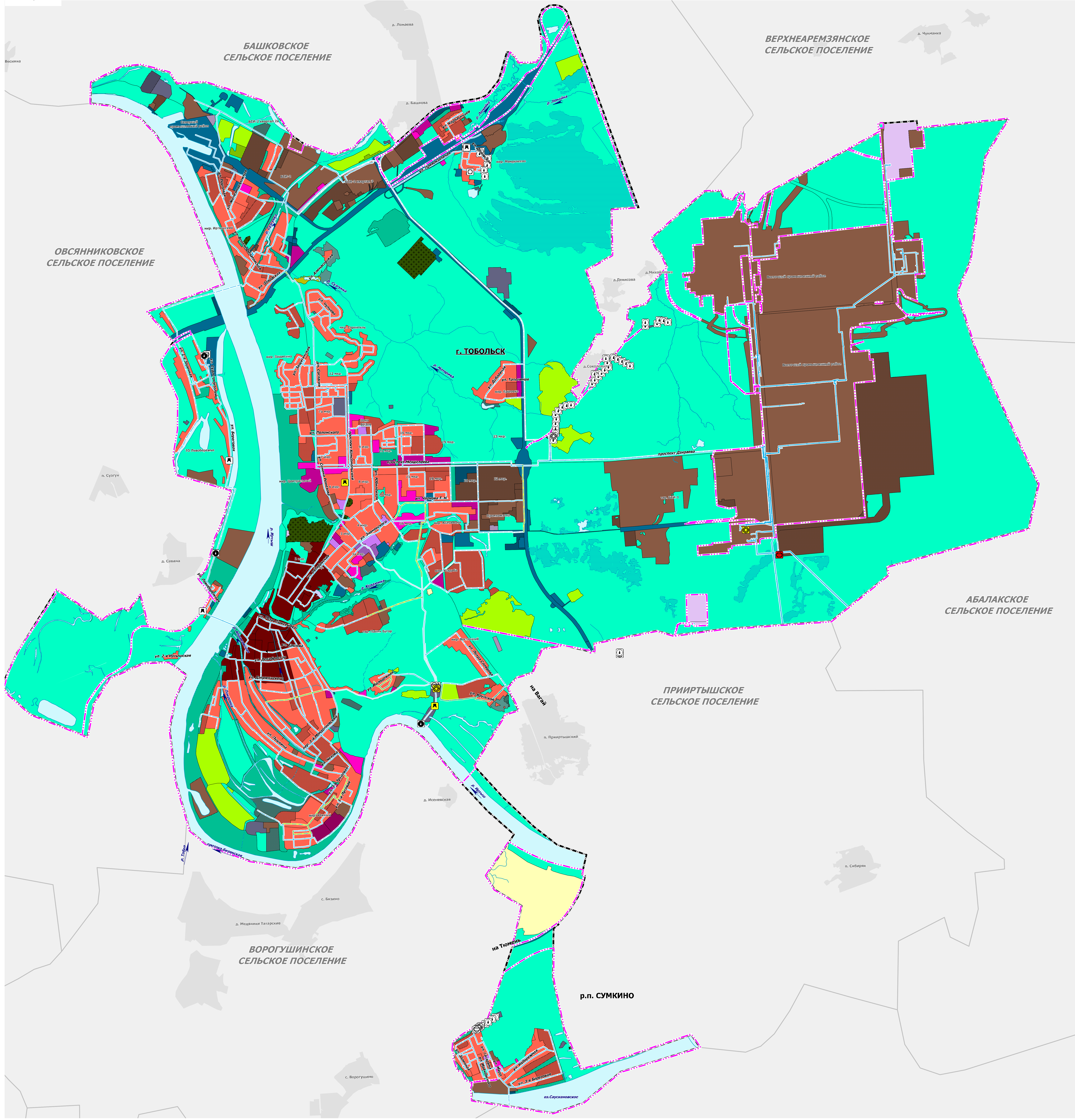
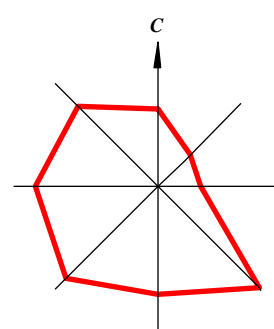
- УСЛОВНЫЕ ОБОЗНАЧЕНИЯ**
- ГРАНИЦЫ ЕДИНИЦ АДМИНИСТРАТИВНО-ТЕРРИТОРИАЛЬНОГО ДЕЛЕНИЯ РОССИЙСКОЙ ФЕДЕРАЦИИ**
- Граница городского округа
 - Граница населенного пункта
- ФУНКЦИОНАЛЬНЫЕ ЗОНЫ**
- СУЩЕСТВУЮЩИЙ**
- Жилые зоны
 - Общественно-деловые зоны
 - Зона специализированной общественной застройки
 - Зона исторической застройки
 - Производственная зона
 - Зона инженерной инфраструктуры
 - Зона транспортной инфраструктуры
 - Зона сельскохозяйственного использования
 - Зона садоводческих или огороднических некоммерческих товариществ
 - Производственная зона сельскохозяйственных предприятий
 - Зоны рекреационного назначения
 - Зона озелененных территорий общего пользования (лесопарки, парки, сады, скверы, бульвары, городские леса)
 - Зона клубных
 - Зона складирования и захоронения отходов
 - Зона режимных территорий
 - Зона автаторий
- ПЛАНИРУЕМЫЙ**
- Жилые зоны
 - Зона смешанной и общественно-деловой застройки
 - Общественно-деловые зоны
 - Зона специализированной общественной застройки
 - Производственная зона
 - Зона инженерной инфраструктуры
 - Зона транспортной инфраструктуры
 - Зона садоводческих или огороднических некоммерческих товариществ
 - Зоны рекреационного назначения
 - Зона озелененных территорий общего пользования (лесопарки, парки, сады, скверы, бульвары, городские леса)
 - Зона складирования и захоронения отходов
 - Зона автаторий
- ПРИРОДНЫЕ ОБЪЕКТЫ**
- Водоток (река, ручей, канал)
 - Водоток, водоем (река, ручей, канал, озеро, пруд, обводненный карьер, водохранилище)
 - Болото
- ОБЪЕКТЫ ТРАНСПОРТНОЙ ИНФРАСТРУКТУРЫ**
- ФЕДЕРАЛЬНОЕ ЗНАЧЕНИЕ**
- автомобильные дороги**
- плановый к реконструкции
 - Автомобильные дороги федерального значения
- железнодорожные пути**
- существующий, реконструируемый, строящийся
 - Железнодорожный путь общего пользования
- РЕГИОНАЛЬНОЕ ЗНАЧЕНИЕ**
- автомобильные дороги**
- существующий, реконструируемый, строящийся
 - Автомобильные дороги регионального или межмуниципального значения
- водные пути**
- существующий, реконструируемый, строящийся
 - Внутренний водный путь
- МЕСТНОЕ ЗНАЧЕНИЕ ГОРОДСКОГО ОКРУГА**
- улично-дорожная сеть городского населенного пункта**
- существующий, реконструируемый, строящийся
 - Магистральная улица общегородского значения регулируемого движения
 - Магистральная улица районного значения
 - Улицы и дороги местного значения
 - Дорожка велосипедная
 - плановый к размещению
 - Магистральная улица общегородского значения регулируемого движения
 - Магистральная улица районного значения
 - Улицы и дороги местного значения
 - Дорожка велосипедная
 - плановый к реконструкции
 - Магистральная улица общегородского значения регулируемого движения
 - Магистральная улица районного значения
 - Улицы и дороги местного значения
- объекты автомобильного пассажирского транспорта**
- плановый к размещению
 - Автовокзал
- ИНОЕ ЗНАЧЕНИЕ**
- железнодорожные пути
 - существующий, реконструируемый, строящийся
 - Железнодорожный путь необщего пользования

Примечание:

1. Существующие, планируемые к реконструкции и строящиеся объекты федерального значения и объекты регионального значения транспортной инфраструктуры отображены на карте планируемого размещения объектов местного значения городского округа и имеют соответствующее обозначение, обозначающее развитие территории муниципального образования.

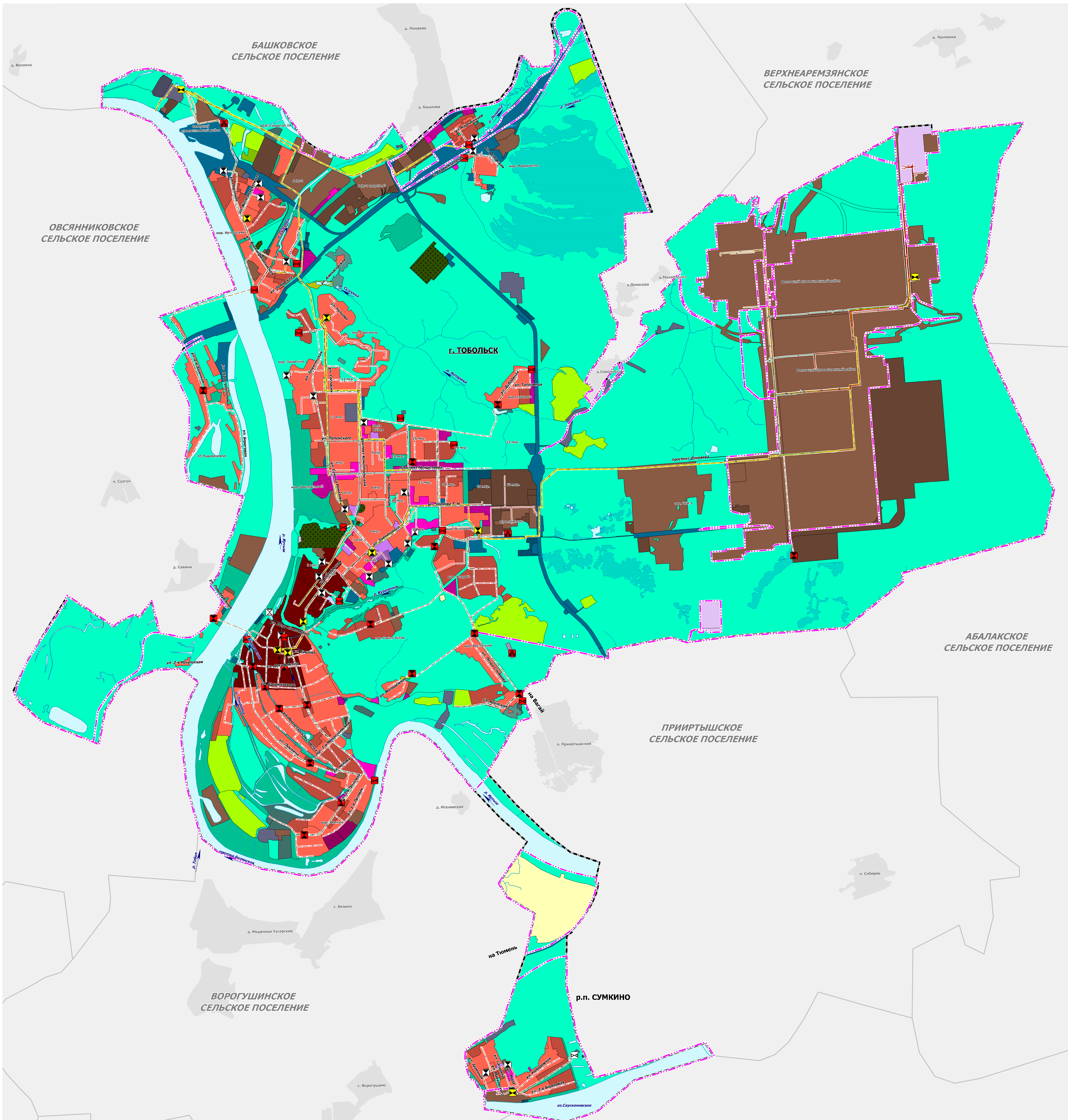
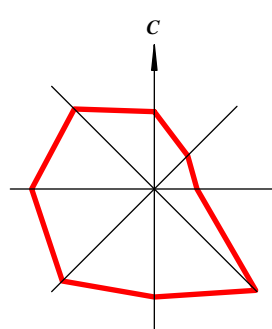
2. Обозначение существующих, планируемых к размещению, реконструируемых объектов федерального значения и объектов регионального значения транспортной инфраструктуры на карте планируемого размещения объектов местного значения городского округа не является утверждением решений о размещении данных объектов.

ГЕНЕРАЛЬНЫЙ ПЛАН ГОРОДСКОГО ОКРУГА ГОРОДА ТОБОЛЬСКА		ИЗДАНИЕ 2024	
Карта планируемого размещения автомобильных дорог местного значения городского округа			
Авторство:	Доренко О.И.	Исполнитель:	Будяков О.В.
Тема:	Городок С.Г.	Рецензент:	Борисов А.Г.
И.Контроль:	Лаврова Е.В.	Масштаб:	М 1:25000
		ИЗДАНИЕ 1	



- УСЛОВНЫЕ ОБОЗНАЧЕНИЯ**
- ГРАНИЦЫ ЕДИНИЦ АДМИНИСТРАТИВНО-ТЕРРИТОРИАЛЬНОГО ДЕЛЕНИЯ РОССИЙСКОЙ ФЕДЕРАЦИИ**
- Граница городского округа
 - Граница населенного пункта
- ФУНКЦИОНАЛЬНЫЕ ЗОНЫ СУЩЕСТВУЮЩИХ**
- Жилые зоны
 - Общественно-деловые зоны
 - Зона специализированной общественной застройки
 - Зона исторической застройки
 - Производственная зона
 - Зона инженерной инфраструктуры
 - Зона транспортной инфраструктуры
 - Зоны сельскохозяйственного использования
 - Зона садоводческих или огороднических некоммерческих товариществ
 - Производственная зона сельскохозяйственных предприятий
 - Зоны рекреационного назначения
 - Зона озелененных территорий общего пользования (лесопарки, парки, сады, скверы, бульвары, городские леса)
 - Зона кладбища
 - Зона складирования и захоронения отходов
 - Зона режимных территорий
 - Зона автаторий
- ПЛАНИРУЕМЫЙ**
- Жилые зоны
 - Зона смешанной и общественно-деловой застройки
 - Общественно-деловые зоны
 - Зона специализированной общественной застройки
 - Производственная зона
 - Зона инженерной инфраструктуры
 - Зона транспортной инфраструктуры
 - Зона садоводческих или огороднических некоммерческих товариществ
 - Зоны рекреационного назначения
 - Зона озелененных территорий общего пользования (лесопарки, парки, сады, скверы, бульвары, городские леса)
 - Зона складирования и захоронения отходов
 - Зона автаторий
- ПРИРОДНЫЕ ОБЪЕКТЫ**
- Водоток (река, ручей, канал)
 - Водоток, водоем (река, ручей, канал, озеро, пруд, обводненный карьер, водохранилище)
 - Болото
- ОБЪЕКТЫ ИНЖЕНЕРНОЙ ИНФРАСТРУКТУРЫ МЕСТНОГО ЗНАЧЕНИЯ ГОРОДСКОГО ОКРУГА ОБЛАСТИ ВОДОСНАБЖЕНИЯ**
- СУЩЕСТВУЮЩИЙ, РЕКОНСТРУИРУЕМЫЙ, СТРОИТЕЛЬСКИЙ**
- Водозабор
 - Водопроводные очистные сооружения
 - Насосная станция
 - Водонапорная башня
 - Резервуар
 - Артезианская скважина
- ПЛАНИРУЕМЫЙ К РАЗМЕЩЕНИЮ**
- Резервуар
- ПЛАНИРУЕМЫЙ К РЕКОНСТРУИЦИИ**
- Водопроводные очистные сооружения
 - Насосная станция
- Сети водоснабжения**
- СУЩЕСТВУЮЩИЙ, РЕКОНСТРУИРУЕМЫЙ, СТРОИТЕЛЬСКИЙ**
- Водовод
 - Водопровод
- ПЛАНИРУЕМЫЙ К РАЗМЕЩЕНИЮ**
- Водовод
 - Водопровод
- ПЛАНИРУЕМЫЙ К РЕКОНСТРУИЦИИ**
- Водовод
 - Водопровод

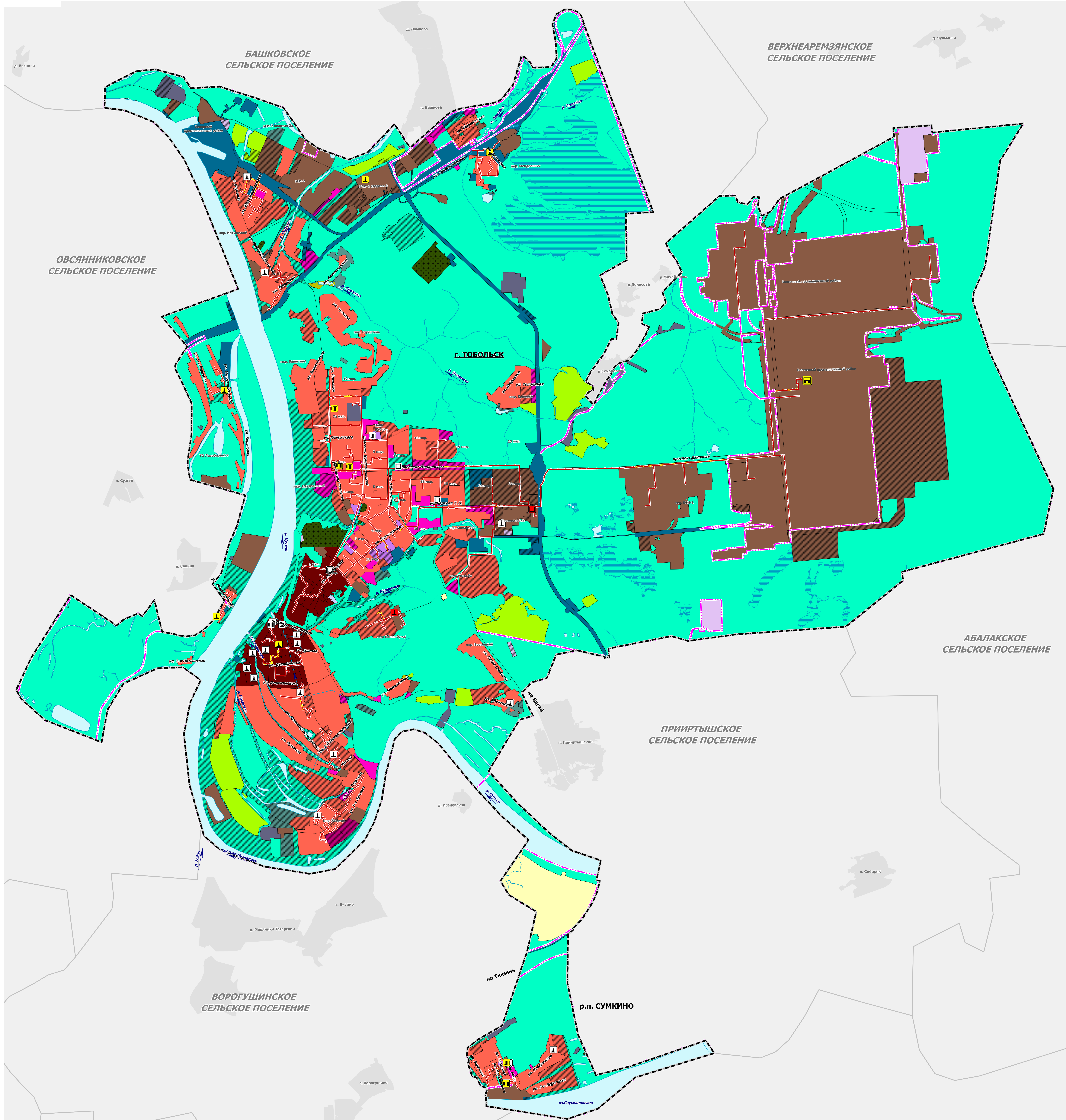
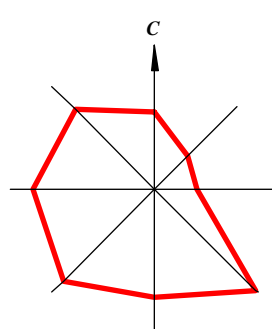
Примечание
Для сохранения целостности представления на Карте указаны соединенные объекты и сети водоснабжения.



- УСЛОВНЫЕ ОБОЗНАЧЕНИЯ**
- ГРАНИЦЫ ЕДИНИЦ АДМИНИСТРАТИВНО-ТЕРРИТОРИАЛЬНОГО ДЕЛЕНИЯ РОССИЙСКОЙ ФЕДЕРАЦИИ**
- Граница городского округа
 - Граница населенного пункта
- ФУНКЦИОНАЛЬНЫЕ ЗОНЫ**
- СУЩЕСТВУЮЩИЙ**
- Жилые зоны
 - Общественно-деловые зоны
 - Зона специализированной общественной застройки
 - Зона исторической застройки
 - Производственная зона
 - Зона инженерной инфраструктуры
 - Зона транспортной инфраструктуры
 - Зоны сельскохозяйственного использования
 - Зоны садоводческих или огороднических некоммерческих товариществ
 - Производственная зона сельскохозяйственных предприятий
 - Зоны рекреационного назначения
 - Зоны озелененных территорий общего пользования (лесопарки, парки, сады, скверы, бульвары, городские леса)
 - Зоны кладбищ
 - Зоны складирования и захоронения отходов
 - Зоны режимных территорий
 - Зоны автаторий
- ПЛАНИРУЕМЫЙ**
- Жилые зоны
 - Зоны смешанной и общественно-деловой застройки
 - Общественно-деловые зоны
 - Зона специализированной общественной застройки
 - Производственная зона
 - Зона инженерной инфраструктуры
 - Зона транспортной инфраструктуры
 - Зоны садоводческих или огороднических некоммерческих товариществ
 - Зоны рекреационного назначения
 - Зоны озелененных территорий общего пользования (лесопарки, парки, сады, скверы, бульвары, городские леса)
 - Зоны складирования и захоронения отходов
 - Зоны автаторий
- ПРИРОДНЫЕ ОБЪЕКТЫ**
- Водоток (река, ручей, канал)
 - Водоотвод, водосбор (река, ручей, канал, озеро, пруд, обводненный карьер, водохранилище)
 - Болото
- ОБЪЕКТЫ ИНЖЕНЕРНОЙ ИНФРАСТРУКТУРЫ МЕСТНОГО ЗНАЧЕНИЯ ГОРОДСКОГО ОКРУГА**
- объекты водотведения, реконструируемый, строящийся**
- Очистные сооружения дождевой канализации
 - Канализационная насосная станция (КНС)
 - Насосная станция дождевой канализации (НСДК)
- ПЛАНИРУЕМЫЙ К РАЗМЕЩЕНИЮ**
- Очистные сооружения дождевой канализации
 - Канализационная насосная станция (КНС)
 - Снеголавальный, снегоприемный пульт
- ПЛАНИРУЕМЫЙ К РЕКОНСТРУКЦИИ**
- Очистные сооружения (КОС)
 - Канализационная насосная станция (КНС)
- СЕТИ ВОДОТВОДЕНИЯ**
- СУЩЕСТВУЮЩИЙ, РЕКОНСТРУИРУЕМЫЙ, СТРОЯЩИЙСЯ**
- Канализация самотечная
 - Канализация напорная
 - Канализация дождевая самотечная закрытая
- ПЛАНИРУЕМЫЙ К РАЗМЕЩЕНИЮ**
- Канализация самотечная
 - Канализация напорная
 - Канализация дождевая самотечная закрытая
- ПЛАНИРУЕМЫЙ К РЕКОНСТРУКЦИИ**
- Канализация самотечная
 - Канализация напорная
 - Канализация дождевая самотечная закрытая

Примечание:
Для сохранения целостности представления на Карте указаны сокращенные объекты и сети водотведения.

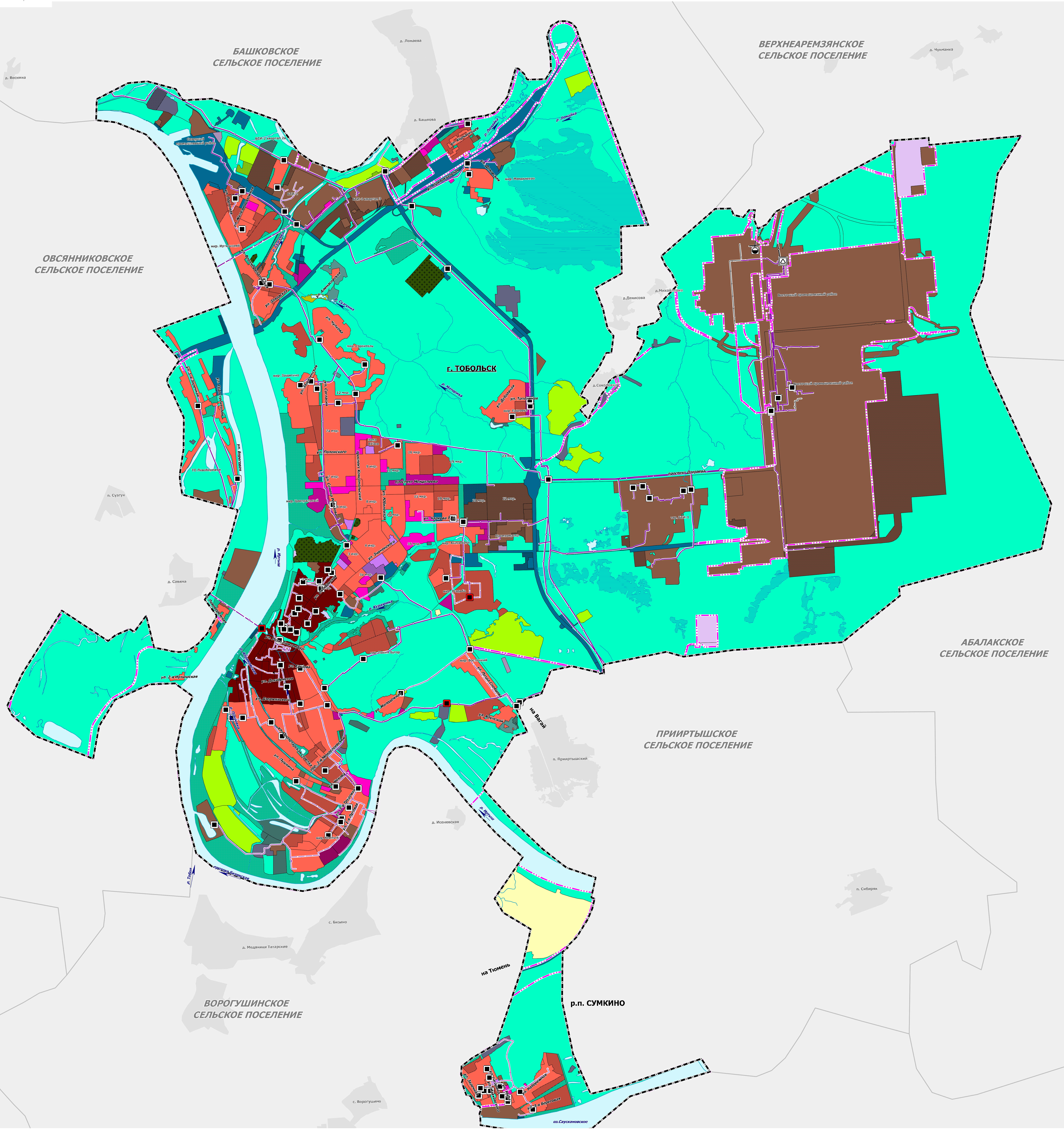
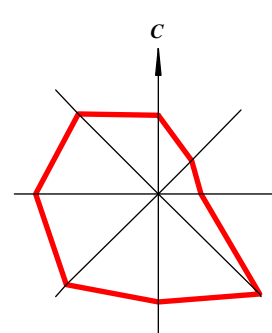
ГЕНЕРАЛЬНЫЙ ПЛАН ГОРОДСКОГО ОКРУГА ГОРОД ТОБОЛЬСК		КАРТА ПЛАНИРУЕМОГО РАЗМЕЩЕНИЯ ОБЪЕКТОВ МЕСТНОГО ЗНАЧЕНИЯ ГОРОДСКОГО ОКРУГА ГОРОД ТОБОЛЬСК В ОБЛАСТИ ВОДООТВЕДЕНИЯ	
Исполнитель:	Думкина О.А.	Масштаб:	М 1:25000
Над. инженер:	Богданов С.В.	Лист:	13
ГИП:	Горьков С.Г.		
Рецензент:	Резванов А.Г.		
И. директор:	Павлова Е.В.		



- УСЛОВНЫЕ ОБОЗНАЧЕНИЯ**
- ГРАНИЦЫ ЕДИНЦЫ АДМИНИСТРАТИВНО-ТЕРРИТОРИАЛЬНОГО ДЕЛЕНИЯ РОССИЙСКОЙ ФЕДЕРАЦИИ**
 существующий
 --- граница городского округа
- ПЛАНИРУЕМЫЙ**
 --- граница населенного пункта
- ФУНКЦИОНАЛЬНЫЕ ЗОНЫ**
- СУЩЕСТВУЮЩИЙ**
- Жилые зоны
 - Общественно-деловые зоны
 - Зона специализированной общественной застройки
 - Зона исторической застройки
 - Производственная зона
 - Зона инженерной инфраструктуры
 - Зона транспортной инфраструктуры
 - Зоны сельскохозяйственного использования
 - Зона садоводческих или огороднических некоммерческих товариществ
 - Производственная зона сельскохозяйственных предприятий
 - Зоны рекреационного назначения
 - Зона озелененных территорий общего пользования (лесопарки, парки, сады, скверы, бульвары, городские леса)
 - Зона кладбищ
 - Зона складирования и захоронения отходов
 - Зона рекреационных территорий
 - Зона автотерриторий
- ПЛАНИРУЕМЫЙ**
- Жилые зоны
 - Зона смешанной и общественно-деловой застройки
 - Общественно-деловые зоны
 - Зона специализированной общественной застройки
 - Производственная зона
 - Зона инженерной инфраструктуры
 - Зона транспортной инфраструктуры
 - Зона садоводческих или огороднических некоммерческих товариществ
 - Зоны рекреационного назначения
 - Зона озелененных территорий общего пользования (лесопарки, парки, сады, скверы, бульвары, городские леса)
 - Зона складирования и захоронения отходов
 - Зона автотерриторий
- ПРИРОДНЫЕ ОБЪЕКТЫ**
- Водоток (река, ручей, канал)
 - Водоток, водоем (река, ручей, канал, озеро, пруд, обводненный карьер, водохранилище)
 - Болото
- ОБЪЕКТЫ ИНЖЕНЕРНОЙ ИНФРАСТРУКТУРЫ**
- ФЕДЕРАЛЬНОЕ ЗНАЧЕНИЕ**
- электростанция
 существующий, реконструируемый
 Теплоэлектростанция (ТЭЦ)
- МЕСТНОЕ ЗНАЧЕНИЕ ГОРОДСКОГО ОКРУГА**
- объекты теплоснабжения
 существующий, реконструируемый, строящийся
- Источники тепловой энергии
 - Центральный тепловой пункт (ЦТП)
 - Тепловая перекачивающая насосная станция (ТПНС)
- ПЛАНИРУЕМЫЙ К РАЗМЕЩЕНИЮ**
- Источники тепловой энергии
 - Тепловая перекачивающая насосная станция (ТПНС)
- ПЛАНИРУЕМЫЙ К РЕКОНСТРУКЦИИ**
- Источники тепловой энергии
 - Центральный тепловой пункт (ЦТП)
- СЕТИ ТЕПЛОСНАБЖЕНИЯ**
- существующий, реконструируемый, строящийся
- Теплопровод, магистральный
- ПЛАНИРУЕМЫЙ К РАЗМЕЩЕНИЮ**
- Теплопровод, магистральный
- ПЛАНИРУЕМЫЙ К РЕКОНСТРУКЦИИ**
- Теплопровод, магистральный

Примечания

1. Существующие и планируемые к размещению объекты федерального значения и объекты регионального значения инженерной инфраструктуры отображены на Карте в целях комплексного обозначения объектов, обеспечивающих развитие территории муниципального образования.
2. Отображение существующих и планируемых к размещению объектов федерального значения и объектов регионального значения инженерной инфраструктуры на Карте не является утверждением решений о размещении данных объектов.
3. Для сохранения целостности представления на Карте указаны сохраненные объекты и сети теплоснабжения

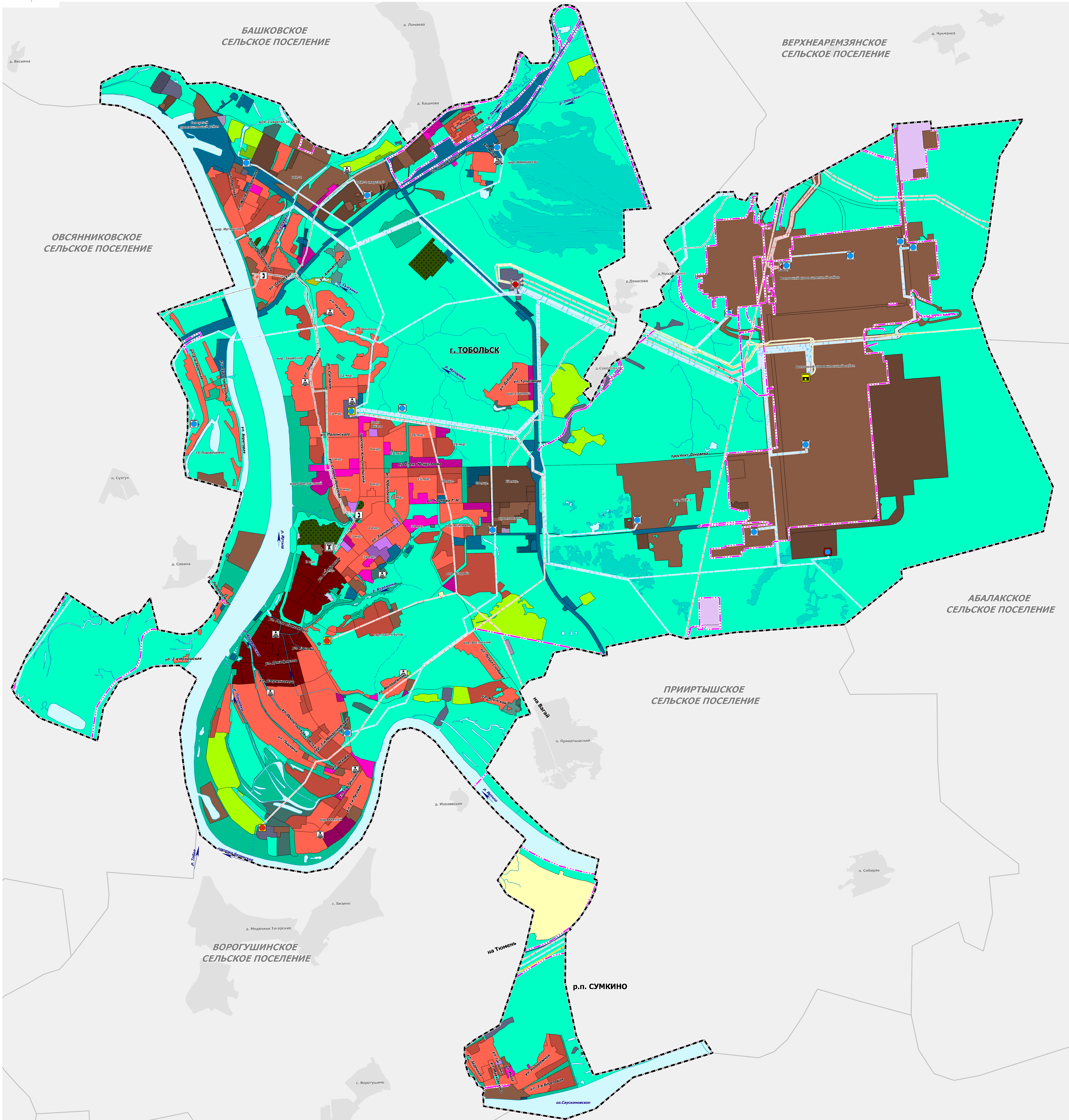
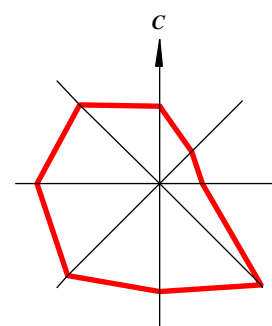


- УСЛОВНЫЕ ОБОЗНАЧЕНИЯ**
- ГРАНИЦЫ ЕДИНИЦ АДМИНИСТРАТИВНО-ТЕРРИТОРИАЛЬНОГО ДЕЛЕНИЯ РОССИЙСКОЙ ФЕДЕРАЦИИ**
 существующий
 - - - - - Граница городского округа
 - - - - - Граница населенного пункта
- ПЛАНИРУЕМЫЙ**
 - - - - - Граница населенного пункта
- ФУНКЦИОНАЛЬНЫЕ ЗОНЫ**
существующий
 Жилые зоны
 Общественно-деловые зоны
 Зона специализированной общественной застройки
 Зона исторической застройки
 Производственная зона
 Зона инженерной инфраструктуры
 Зона транспортной инфраструктуры
 Зоны сельскохозяйственного использования
 Зоны садоводческих или огороднических некоммерческих товариществ
 Производственная зона сельскохозяйственных предприятий
 Зоны рекреационного назначения
 Зоны озелененных территорий общего пользования (лесопарки, парки, сады, скверы, бульвары, городские леса)
 Зона кладбищ
 Зона складирования и захоронения отходов
 Зона режимных территорий
 Зона автаторий
- ПЛАНИРУЕМЫЙ**
 Жилые зоны
 Зона смешанной и общественно-деловой застройки
 Общественно-деловые зоны
 Зона специализированной общественной застройки
 Производственная зона
 Зона инженерной инфраструктуры
 Зона транспортной инфраструктуры
 Зоны садоводческих или огороднических некоммерческих товариществ
 Зоны рекреационного назначения
 Зоны озелененных территорий общего пользования (лесопарки, парки, сады, скверы, бульвары, городские леса)
 Зона складирования и захоронения отходов
 Зона автаторий
- ПРИРОДНЫЕ ОБЪЕКТЫ**
 Водоток (река, ручей, канал)
 Водоток, воден (река, ручей, канал, озеро, пруд, общеданный карьер, водохранилище)
 Болото

- ОБЪЕКТЫ ТРУБОПРОВОДНОГО ТРАНСПОРТА И ИНЖЕНЕРНОЙ ИНФРАСТРУКТУРЫ**
- ФЕДЕРАЛЬНОЕ ЗНАЧЕНИЕ**
 объекты добычи и транспортировки газа существующий, реконструируемый, строящийся
 Газораспределительная станция (ГРС)
 магистральные трубопроводы для транспортировки жидких и газообразных углеводородов существующий, реконструируемый, строящийся
 Магистральный газопровод
- МЕСТНОЕ ЗНАЧЕНИЕ ГОРОДСКОГО ОКРУГА**
 объекты добычи и транспортировки газа существующий, реконструируемый, строящийся
 Пункт редуцирования газа (ПРГ)
 планируемый к размещению
 Пункт редуцирования газа (ПРГ)
 распределительные трубопроводы для транспортировки газа существующий, реконструируемый, строящийся
 Газопровод распределительный высокого давления
 Газопровод распределительный среднего давления
 планируемый к размещению
 Газопровод распределительный высокого давления
 Газопровод распределительный среднего давления
- ИНОЕ ЗНАЧЕНИЕ**
 объекты добычи и транспортировки жидких углеводородов существующий, реконструируемый, строящийся
 Нефтебаза (склад нефти или нефтепродуктов)
 магистральные трубопроводы для транспортировки жидких и газообразных углеводородов существующий, реконструируемый, строящийся
 Магистральный продуктопровод
 трубопроводы жидких углеводородов существующий, реконструируемый, строящийся
 Продуктопровод

Примечание
 1. Существующие и планируемые к размещению объекты федерального значения и объекты регионального значения инженерной инфраструктуры отображаются на Карте в целях комплексного обозначения объектов, обеспечивающих развитие территории муниципального образования.
 2. Отображение существующих и планируемых к размещению объектов федерального значения и объектов регионального значения инженерной инфраструктуры на Карте не является утверждением решений о размещении данных объектов.
 3. Для сохранения целостности представления на Карте указаны сохраненные объекты и сети газоснабжения.

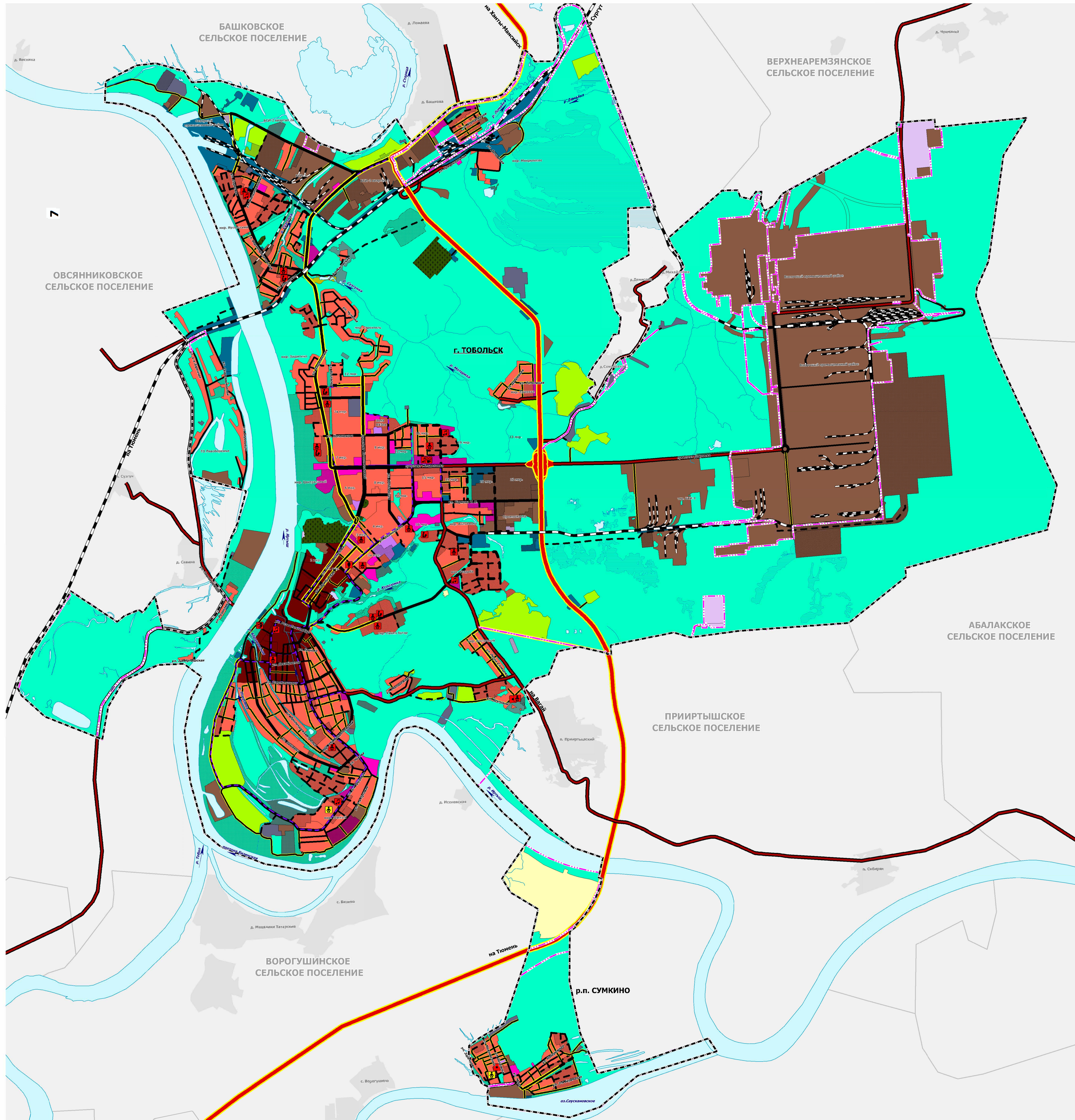
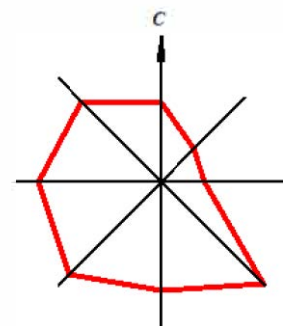
ГЕНЕРАЛЬНЫЙ ПЛАН ГОРОДСКОГО ОКРУГА ГОРОД ТОБОЛЬСК		КАРТА ПЛАНИРУЕМОГО РАЗМЕЩЕНИЯ ОБЪЕКТОВ МЕСТНОГО ЗНАЧЕНИЯ ГОРОДСКОГО ОКРУГА ГОРОД ТОБОЛЬСК В ОБЛАСТИ ГАЗОСНАБЖЕНИЯ И ТРУБОПРОВОДНОГО ТРАНСПОРТА	
Исполнитель	Дроздова О.Н.	Исполнитель	Дроздова О.Н.
Над. инженер	Борисова О.В.	Над. инженер	Борисова О.В.
ГИП	Горюхи С.Г.	ГИП	Горюхи С.Г.
Реконструктор	Вайцман А.Г.	Реконструктор	Вайцман А.Г.
Иллюстратор	Павлова Е.В.	Иллюстратор	Павлова Е.В.
Масштаб: М 1:25000		Лист: 1 из 1	



- УСЛОВНЫЕ ОБОЗНАЧЕНИЯ**
- ГРАНИЦЫ ЕДИНИЦ АДМИНИСТРАТИВНО-ТЕРРИТОРИАЛЬНОГО ДЕЛЕНИЯ РОССИЙСКОЙ ФЕДЕРАЦИИ**
 - - - - - Граница городского округа
 - - - - - Граница населенного пункта
- ПЛАНИРУЕМЫЙ**
 - - - - - Граница населенного пункта
- ФУНКЦИОНАЛЬНЫЕ ЗОНЫ СУЩЕСТВУЮЩИЙ**
- Жилые зоны
 - Общественно-деловые зоны
 - Зона специализированной общественной застройки
 - Зона исторической застройки
 - Производственная зона
 - Зона инженерной инфраструктуры
 - Зона транспортной инфраструктуры
 - Зоны сельскохозяйственного использования
 - Зона садоводческих или огороднических некоммерческих товариществ
 - Производственная зона сельскохозяйственных предприятий
 - Зоны рекреационного назначения
 - Зона озелененных территорий общего пользования (лесопарки, парки, сады, скверы, бульвары, городские леса)
 - Зона кладбищ
 - Зона складирования и захоронения отходов
 - Зона реинженных территорий
 - Зона автаторий
- ПЛАНИРУЕМЫЙ**
- Жилые зоны
 - Зона смешанной и общественно-деловой застройки
 - Общественно-деловые зоны
 - Зона специализированной общественной застройки
 - Производственная зона
 - Зона инженерной инфраструктуры
 - Зона транспортной инфраструктуры
 - Зона садоводческих или огороднических некоммерческих товариществ
 - Зоны рекреационного назначения
 - Зона озелененных территорий общего пользования (лесопарки, парки, сады, скверы, бульвары, городские леса)
 - Зона складирования и захоронения отходов
 - Зона автаторий
- ПРИРОДНЫЕ ОБЪЕКТЫ**
- Водоток (река, ручей, канал)
 - Водоток, водочерп (река, ручей, канал, озеро, пруд, обводненный карьер, водохранилище)
 - Болото
- ОБЪЕКТЫ ИНЖЕНЕРНОЙ ИНФРАСТРУКТУРЫ ФЕДЕРАЛЬНОГО ЗНАЧЕНИЯ**
- существующий, реконструируемый, строящийся
 Телевизионный ретранслятор
 - электростанции
 планируемый к реконструкции
 Теплоэлектроцентраль (ТЭЦ)
 - электрические подстанции
 существующий, реконструируемый, строящийся
 Электрическая подстанция 500 кВ
 - линии электропередачи (ЛЭП)
 существующий, реконструируемый, строящийся
 Линии электропередачи 500 кВ
 Линии электропередачи 220 кВ
 - планируемый к реконструкции
 Линии электропередачи 500 кВ
- РЕГИОНАЛЬНОЕ ЗНАЧЕНИЕ**
- электрические подстанции
 существующий, реконструируемый, строящийся
 Электрическая подстанция 110 кВ
 - планируемый к размещению
 Электрическая подстанция 110 кВ
 - линии электропередачи (ЛЭП)
 существующий, реконструируемый, строящийся
 Линии электропередачи 110 кВ
 - планируемый к размещению
 Линии электропередачи 110 кВ
- МЕСТНОЕ ЗНАЧЕНИЕ ГОРОДСКОГО ОКРУГА**
- объекты связи
 существующий, реконструируемый, строящийся
 Автоматическая телефонная станция
 - электрические подстанции
 планируемый к реконструкции
 Электрическая подстанция 35 кВ
 - линии электропередачи (ЛЭП)
 существующий, реконструируемый, строящийся
 Линии электропередачи 35 кВ
 - планируемый к размещению
 Линии электропередачи 35 кВ
- ИНОЕ ЗНАЧЕНИЕ**
- сети электросвязи
 существующий, реконструируемый, строящийся
 Линии связи

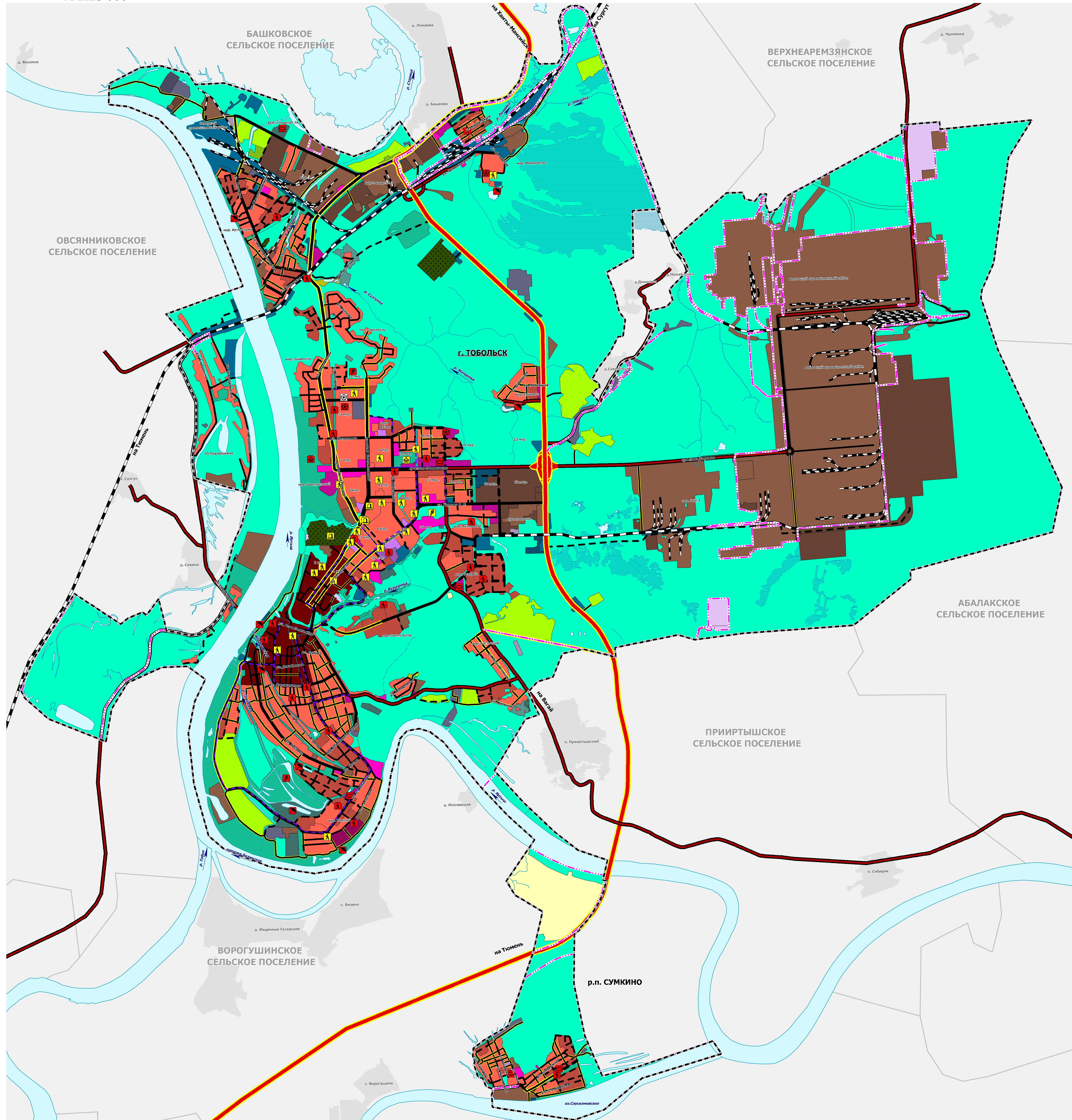
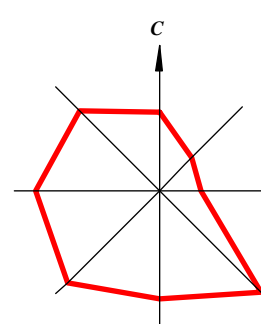
Примечания:
 1. Существующие и планируемые к размещению объекты федерального значения и объекты регионального значения инженерной инфраструктуры отображаются на карте в едином комплексном обозначении объектов, обеспечивающие развитие территории муниципального образования.
 2. Отображение существующих и планируемых к размещению объектов федерального значения и объектов регионального значения инженерной инфраструктуры на карте не является утверждением решений о размещении данных объектов.
 3. Для сохранения целостности представления на карте указаны сохраненные объекты и сети электроснабжения.

ГЕНЕРАЛЬНЫЙ ПЛАН ГОРОДСКОГО ОКРУГА ГОРОД ТОБОЛЬСК		КАРТА ПЛАНИРУЕМОГО РАЗМЕЩЕНИЯ ОБЪЕКТОВ МЕСТНОГО ЗНАЧЕНИЯ ГОРОДСКОГО ОКРУГА ГОРОД ТОБОЛЬСК В ОБЛАСТИ ЭЛЕКТРОСНАБЖЕНИЯ	
Исполнитель	Дорожкин О.Н.	Проверено	Богачев О.В.
ГИС	Горюхи С.Г.	Руководитель	Обидин А.Г.
		Н.И. Кошкин	Лавров Е.С.
		Масштаб	М 1:25000
		№ 10/2024 1.6	



- УСЛОВНЫЕ ОБОЗНАЧЕНИЯ**
- ГРАНИЦЫ ЕДИНИЦ АДМИНИСТРАТИВНО-ТЕРРИТОРИАЛЬНОГО ДЕЛЕНИЯ РОССИЙСКОЙ ФЕДЕРАЦИИ**
- Граница городского округа
 - Граница населенного пункта
- ФУНКЦИОНАЛЬНЫЕ ЗОНЫ**
- СУЩЕСТВУЮЩИЙ**
- Жилые зоны
 - Общественно-деловые зоны
 - Зона специализированной общественной застройки
 - Зона исторической застройки
 - Производственная зона
 - Зона инженерной инфраструктуры
 - Зона транспортной инфраструктуры
 - Зоны сельскохозяйственного использования
 - Зона садоводческих или огороднических некоммерческих товариществ
 - Производственная зона сельскохозяйственных предприятий
 - Зоны рекреационного назначения
 - Зона озелененных территорий общего пользования (лесопарки, парки, сады, скверы, бульвары, городские леса)
 - Зона кладбищ
 - Зона складирования и захоронения отходов
 - Зона режимных территорий
 - Зона акваторий
- ПЛАНИРУЕМЫЙ**
- Жилые зоны
 - Зона смешанной и общественно-деловой застройки
 - Общественно-деловые зоны
 - Зона специализированной общественной застройки
 - Производственная зона
 - Зона инженерной инфраструктуры
 - Зона транспортной инфраструктуры
 - Зона садоводческих или огороднических некоммерческих товариществ
 - Зоны рекреационного назначения
 - Зона озелененных территорий общего пользования (лесопарки, парки, сады, скверы, бульвары, городские леса)
 - Зона складирования и захоронения отходов
 - Зона акваторий
- ОБЪЕКТЫ СОЦИАЛЬНОЙ ИНФРАСТРУКТУРЫ**
- МЕСТНОЕ ЗНАЧЕНИЕ ГОРОДСКОГО ОКРУГА**
- ПЛАНИРУЕМЫЙ К РАЗМЕЩЕНИЮ**
- Объект культурно-просветительного назначения
 - Зрелищная организация
 - Объект культурно-досугового (клубного) типа
- ОБЪЕКТЫ ОБРАЗОВАНИЯ И НАУКИ**
- ПЛАНИРУЕМЫЙ К РАЗМЕЩЕНИЮ**
- Дошкольная образовательная организация
 - Общеобразовательная организация
 - Организация дополнительного образования
- ПЛАНИРУЕМЫЙ К РЕКОНСТРУКЦИИ**
- Дошкольная образовательная организация
- ИНЫЕ ОБЪЕКТЫ ФЕДЕРАЛЬНОГО ЗНАЧЕНИЯ, РЕГИОНАЛЬНОГО ЗНАЧЕНИЯ, МЕСТНОГО ЗНАЧЕНИЯ**
- МЕСТНОЕ ЗНАЧЕНИЕ ГОРОДСКОГО ОКРУГА**
- ИНЫЕ ОБЪЕКТЫ РЕГИОНАЛЬНОГО ЗНАЧЕНИЯ, ОБЪЕКТЫ МЕСТНОГО ЗНАЧЕНИЯ**
- ПЛАНИРУЕМЫЙ К РАЗМЕЩЕНИЮ**
- Иные объекты регионального значения, объекты местного значения, условные в соответствии с законодательством
- ОБЪЕКТЫ ТРАНСПОРТНОЙ ИНФРАСТРУКТУРЫ**
- ФЕДЕРАЛЬНОЕ ЗНАЧЕНИЕ**
- ПЛАНИРУЕМЫЙ К РЕКОНСТРУКЦИИ**
- Автомобильные дороги федерального значения
 - Железнодорожный путь общего пользования
- СУЩЕСТВУЮЩИЙ, РЕКОНСТРУИРУЕМЫЙ, СТРОЯЩИЙСЯ**
- Автомобильные дороги регионального или межмуниципального значения
 - Железнодорожный путь общественного пользования
- РЕГИОНАЛЬНОЕ ЗНАЧЕНИЕ**
- СУЩЕСТВУЮЩИЙ, РЕКОНСТРУИРУЕМЫЙ, СТРОЯЩИЙСЯ**
- Автомобильные дороги регионального или межмуниципального значения
 - Железнодорожный путь общественного пользования
- МЕСТНОЕ ЗНАЧЕНИЕ ГОРОДСКОГО ОКРУГА**
- СУЩЕСТВУЮЩИЙ, РЕКОНСТРУИРУЕМЫЙ, СТРОЯЩИЙСЯ**
- Магистральная улица областного значения регулируемого движения
 - Магистральная улица районного значения
 - Улицы и дороги местного значения
 - Дорожка велосипедная
- ПЛАНИРУЕМЫЙ К РАЗМЕЩЕНИЮ**
- Магистральная улица районного значения
 - Улицы и дороги местного значения
 - Дорожка велосипедная
- ПЛАНИРУЕМЫЙ К РЕКОНСТРУКЦИИ**
- Магистральная улица областного значения регулируемого движения
 - Магистральная улица районного значения
 - Улицы и дороги местного значения
- ИНОЕ ЗНАЧЕНИЕ**
- СУЩЕСТВУЮЩИЙ, РЕКОНСТРУИРУЕМЫЙ, СТРОЯЩИЙСЯ**
- Железнодорожный путь необщего пользования
- ПРИРОДНЫЕ ОБЪЕКТЫ**
- Водоток (река, ручей, канал)
 - Водоток, водоем (река, ручей, канал, озеро, пруд, обводненный карьер, водохранилище)
 - Болото
- Примечания**
- Существующие и планируемые к размещению объекты федерального значения и объекты регионального значения транспортной инфраструктуры отображаются на карте планируемого размещения объектов местного значения городского округа в виде коллективного обозначения объектов, обеспечивающих развитие территории муниципального образования.
 - Обозначение существующих и планируемых к размещению объектов федерального значения и объектов регионального значения транспортной инфраструктуры на карте планируемого размещения объектов местного значения городского округа не является утверждением решений о размещении данных объектов.

ГЕНЕРАЛЬНЫЙ ПЛАН ГОРОДСКОГО ОКРУГА ГОРОД ТОБОЛЬСК		ИЗДАТЕЛЬСТВО «ТОБОЛЬСК»	
КАРТА ПЛАНИРУЕМОГО РАЗМЕЩЕНИЯ ОБЪЕКТОВ МЕСТНОГО ЗНАЧЕНИЯ ГОРОДСКОГО ОКРУГА ГОРОД ТОБОЛЬСК В ОБЛАСТИ ОБРАЗОВАНИЯ И КУЛЬТУРЫ	Лист № 01	Издательство «Тобольск»	2024
Кал. листовой	ИФ 01/01-01	Тобольск С.Г.	
Тип	Тобольск С.Г.	Тобольск С.Г.	
Разработчик	Тобольск С.Г.	Тобольск С.Г.	Масштаб: 1:25 000
Составитель	Тобольск С.Г.	Тобольск С.Г.	Лист № 01



УСЛОВНЫЕ ОБОЗНАЧЕНИЯ

ГРАНИЦЫ ЕДИНИЦ АДМИНИСТРАТИВНО-ТЕРРИТОРИАЛЬНОГО ДЕЛЕНИЯ РОССИЙСКОЙ ФЕДЕРАЦИИ
существующий

- Граница городского округа
- Граница населенного пункта

ПЛАНИРУЕМЫЙ

ФУНКЦИОНАЛЬНЫЕ ЗОНЫ
существующий

- Жилые зоны
- Общественно-деловые зоны
- Зона специализированной общественной застройки
- Зона исторической застройки
- Производственная зона
- Зона инженерной инфраструктуры
- Зона транспортной инфраструктуры
- Зоны сельскохозяйственного использования
- Зона садоводческих или огороднических некоммерческих товариществ
- Производственная зона сельскохозяйственных предприятий
- Зоны рекреационного назначения
- Зона озелененных территорий общего пользования (лесопарки, парки, сады, скверы, бульвары, городские леса)
- Зона кладбищ
- Зона складирования и захоронения отходов
- Зона реинженерных территорий
- Зона автаторий

ПЛАНИРУЕМЫЙ

- Жилые зоны
- Зона смешанной и общественно-деловой застройки
- Общественно-деловые зоны
- Зона специализированной общественной застройки
- Производственная зона
- Зона инженерной инфраструктуры
- Зона транспортной инфраструктуры
- Зона садоводческих или огороднических некоммерческих товариществ
- Зоны рекреационного назначения
- Зона озелененных территорий общего пользования (лесопарки, парки, сады, скверы, бульвары, городские леса)
- Зона складирования и захоронения отходов
- Зона автаторий

ОБЪЕКТЫ СОЦИАЛЬНОЙ ИНФРАСТРУКТУРЫ, ОТДЫХА И ТУРИЗМА
МЕСТНОЕ ЗНАЧЕНИЕ ГОРОДСКОГО ОКРУГА
объекты физической культуры и массового спорта

существующий, реконструируемый, строящийся

- Объект спорта, включающий раздельно нормируемые спортивные сооружения (объекты) (в т. ч. физкультурно-оздоровительный комплекс)

ПЛАНИРУЕМЫЙ К РАЗМЕЩЕНИЮ

- Объект спорта, включающий раздельно нормируемые спортивные сооружения (объекты) (в т. ч. физкультурно-оздоровительный комплекс)
- Спортивное сооружение

общественные пространства
ПЛАНИРУЕМЫЙ К РАЗМЕЩЕНИЮ

- Теннисный парк
- Парк культуры и отдыха
- Пешеходная зона
- Благоустроенный пляж, место массовой рекреационной активности

ПЛАНИРУЕМЫЙ К РЕКОНСТРУКЦИИ

- Теннисный парк
- Парк культуры и отдыха
- Пешеходная зона

ИНЫЕ ОБЪЕКТЫ ФЕДЕРАЛЬНОГО ЗНАЧЕНИЯ, РЕГИОНАЛЬНОГО ЗНАЧЕНИЯ, МЕСТНОГО ЗНАЧЕНИЯ
МЕСТНОЕ ЗНАЧЕНИЕ ГОРОДСКОГО ОКРУГА
места погребения

ПЛАНИРУЕМЫЙ К РЕКОНСТРУКЦИИ

- Кладбище

ОБЪЕКТЫ ТРАНСПОРТНОЙ ИНФРАСТРУКТУРЫ
ФЕДЕРАЛЬНОЕ ЗНАЧЕНИЕ
автомобильные дороги

ПЛАНИРУЕМЫЙ К РЕКОНСТРУКЦИИ

- Автомобильные дороги федерального значения
- Железнодорожные пути
- существующий, реконструируемый, строящийся
- Железнодорожный путь общего пользования

РЕГИОНАЛЬНОЕ ЗНАЧЕНИЕ
автомобильные дороги

- существующий, реконструируемый, строящийся
- Автомобильные дороги регионального или межмуниципального значения

МЕСТНОЕ ЗНАЧЕНИЕ ГОРОДСКОГО ОКРУГА
улицы дорожная сеть городского и местного значения

существующий, реконструируемый, строящийся

- Магистральная улица общегородского значения регулируемого движения
- Магистральная улица районного значения
- Улицы и дороги местного значения
- Дорожка велосипедная

ПЛАНИРУЕМЫЙ К РАЗМЕЩЕНИЮ

- Магистральная улица районного значения
- Улицы и дороги местного значения
- Дорожка велосипедная

ПЛАНИРУЕМЫЙ К РЕКОНСТРУКЦИИ

- Магистральная улица общегородского значения регулируемого движения
- Магистральная улица районного значения
- Улицы и дороги местного значения

ИНОЕ ЗНАЧЕНИЕ
железнодорожные пути

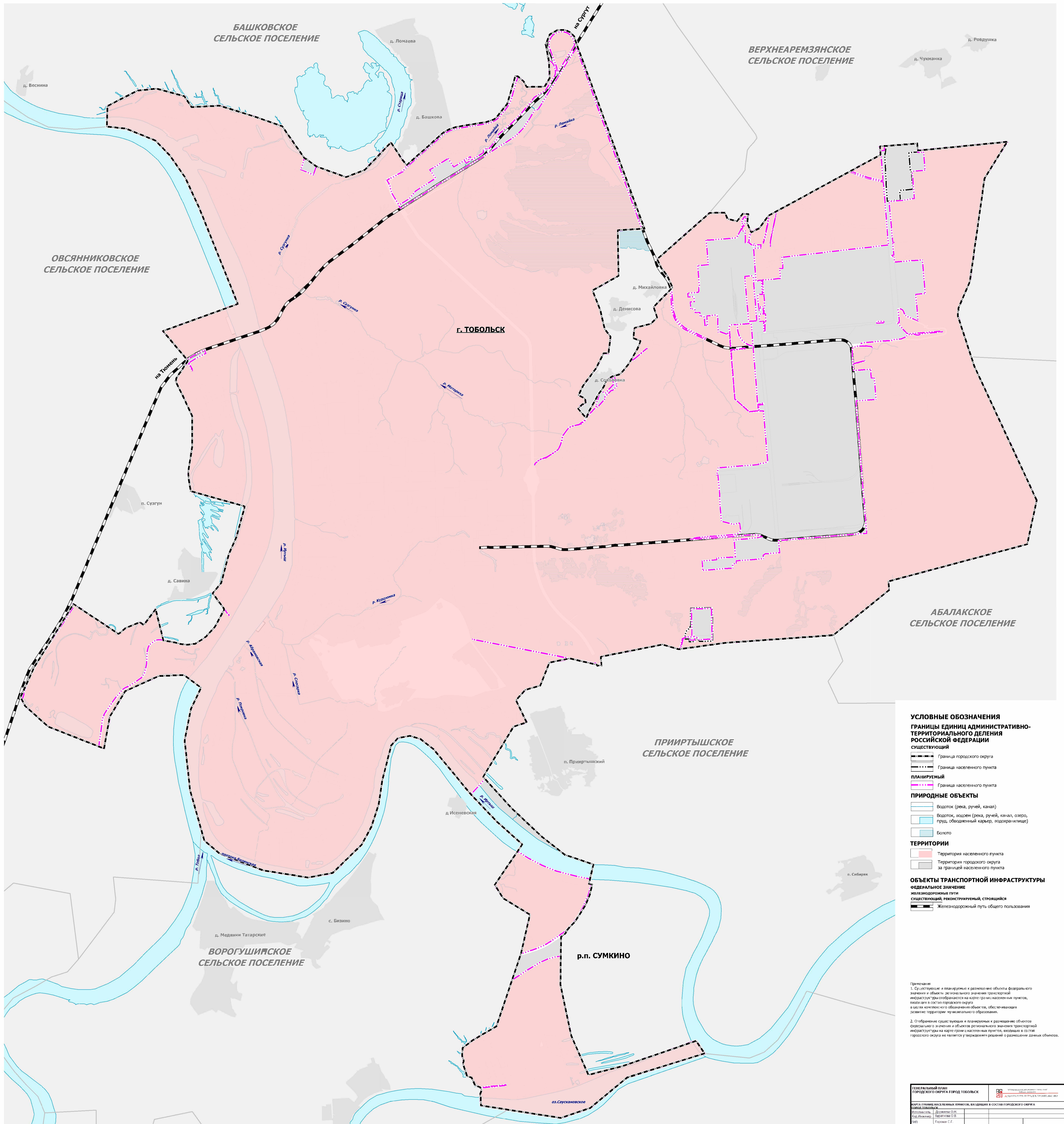
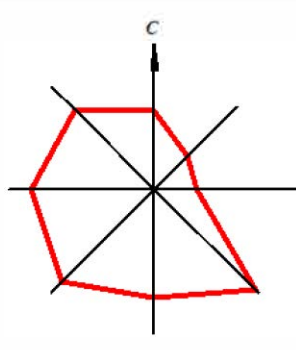
- существующий, реконструируемый, строящийся
- Железнодорожный путь необщего пользования

ПРИРОДНЫЕ ОБЪЕКТЫ

- Водоток (река, ручей, канал)
- Водоток, водоем (озеро, ручей, канал, озеро, пруд, обводненный карьер, водохранилище)
- Болото

Примечания:
1. Существующие и планируемые к размещению объекты федерального значения и объекты регионального значения транспортной инфраструктуры собираются на картографическом размещении объектов местного значения городского округа в целях комплексного обозначения объектов, обеспечивающих развитие территории муниципального образования.
2. Обозначение существующих и планируемых к размещению объектов общегородского значения и объектов регионального значения транспортной инфраструктуры на карте городского размещения объектов местного значения городского округа не является утверждением решений об размещении данных объектов.

ГЕНЕРАЛЬНЫЙ ПЛАН ГОРОДСКОГО ОКРУГА ГОРОД ТОБОЛЬСК		ИЗДАТЕЛЬСТВО «ТОБОЛЬСК»	
ИЗДАТЕЛЬСТВО «ТОБОЛЬСК»		ИЗДАТЕЛЬСТВО «ТОБОЛЬСК»	
Исполнитель	Дроздова О.Н.	Удостоверенный специалист	Михайлов И.В.
Корректор	Борисова С.В.	Удостоверенный специалист	Михайлов И.В.
Руководитель	Белкина А.Г.	Удостоверенный специалист	Михайлов И.В.
Художник	Лаврова Е.В.	Удостоверенный специалист	Михайлов И.В.



УСЛОВНЫЕ ОБОЗНАЧЕНИЯ
ГРАНИЦЫ ЕДИНИЦ АДМИНИСТРАТИВНО-ТЕРРИТОРИАЛЬНОГО ДЕЛЕНИЯ РОССИЙСКОЙ ФЕДЕРАЦИИ
СУЩЕСТВУЮЩИЙ

- Граница городского округа
- Граница населенного пункта

ПЛАНИРУЕМЫЙ

- Граница населенного пункта

ПРИРОДНЫЕ ОБЪЕКТЫ

- Водоток (река, ручей, канал)
- Водоток, водоем (река, ручей, канал, озеро, пруд, обводненный карьер, водохранилище)
- Болото

ТЕРРИТОРИИ

- Территория населенного пункта
- Территория городского округа за границей населенного пункта

ОБЪЕКТЫ ТРАНСПОРТНОЙ ИНФРАСТРУКТУРЫ ФЕДЕРАЛЬНОГО ЗНАЧЕНИЯ
СУЩЕСТВУЮЩИЙ, РЕКОНСТРУИРУЕМЫЙ, СТРОИЩИЙСЯ

- Железнодорожный путь общего пользования

Примечание:
 1. Существующие и планируемые к размещению объекты федерального значения и объекты регионального значения транспортной инфраструктуры отображаются на карте грани населенных пунктов, входящих в состав городского округа, в виде контурных обозначений объектов, обеспечивающих развитие территории муниципального образования.
 2. Об обозначении существующих и планируемых к размещению объектов федерального значения и объектов регионального значения транспортной инфраструктуры на карте грани населенных пунктов, входящих в состав городского округа не является утверждением решений о размещении данных объектов.

ГЕНЕРАЛЬНЫЙ ПЛАН ГОРОДСКОГО ОКРУГА ГОРОД ТОБОЛЬСК		КАРТА ГРАНИЦ НАСЕЛЕННЫХ ПУНКТОВ, ВХОДЯЩИХ В СОСТАВ ГОРОДСКОГО ОКРУГА ГОРОД ТОБОЛЬСК	
Исполнитель:	Должность:	Исполнитель:	Должность:
Кудрявцев О.В.	Борисов О.В.	Кудрявцев О.В.	Борисов О.В.
ИТВ	Городок С.Г.	ИТВ	Городок С.Г.
Разработчик:	Исполнитель:	Исполнитель:	Исполнитель:
И.Сидорова	Лаврова Е.В.	И.Сидорова	Лаврова Е.В.
Масштаб: 1:25000		Лист: 2	

