



АДМИНИСТРАЦИЯ ГОРОДА ТОБОЛЬСКА
ДЕПАРТАМЕНТ ГРАДОСТРОИТЕЛЬСТВА
И ЗЕМЛЕПОЛЬЗОВАНИЯ

ПРИКАЗ

27 августа 2024 г.

№ *2658-п*

Об установлении публичного сервитута

В соответствии со статьёй 39.43 Земельного кодекса Российской Федерации, с пунктом 3, 4 статьи 3.6 Федерального закона от 25.10.2001 № 137-ФЗ «О введении в действие Земельного кодекса Российской Федерации», Постановлением Администрации города Tobolska от 16.08.2021 № 63-пк «Об утверждении Административного регламента по предоставлению муниципальной услуги «Установление и прекращение публичного сервитута в отдельных целях», руководствуясь статьями 40, 44 Устава города Tobolska, на основании:

- ходатайства АО «СУЭНКО» (вх. ДГЗ Администрации города Tobolska от 01.08.2024 №01-17/6008-24) об установлении публичного сервитута;
- выписки из Единого государственного реестра недвижимости об объекте недвижимости от 31.07.2024 № КУВИ-001/2024-195296214:

п р и к а з ы в а ю:

1. Утвердить схему границ публичного сервитута в отношении земель расположенных в кадастровом квартале 72:24:0504001 площадью 82,37 кв.м.; частей земельных участков с кадастровыми номерами: 72:0504001:282 площадью 0,09 кв.м., 72:24:0504001:442 площадью 0,09 кв.м, 72:24:0504001:537 площадью 0,09 кв.м, 72:24:0504001:539 площадью 0,09 кв.м, 72:24:0504001:543 площадью 0,09 кв.м, 72:24:0504001:693 площадью 0,18 кв.м, согласно схемы.

2. Установить в интересах АО «СУЭНКО» (ОГРН 1027201233620) публичный сервитут площадью 83 кв.м., в целях: размещение (эксплуатации) объектов электросетевого хозяйства: электросетевой комплекс «ЯЦ-1, ЯЦ-2, СМУ-21», ВЛ-10 кВ, КЛ-10 кВ, ТП-10/0,4 кВ с КЛ-0,4 кВ, ВЛ-0,4 кВ, расположенное по адресу: Тюменская область, город Tobolsk, фидер «ЯЦ-1», фидер «ЯЦ-2», фидер «СМУ-21», КЛ-10 кВ от ПС-35/10 кВ «Городская».

Обоснование установления публичного сервитута:

- необходимость установления публичного сервитута является: Эксплуатация сооружения с кадастровым номером 72:24:0000000:4407 – сооружение: электросетевой комплекс «ЯЦ-1, ЯЦ-2, СМУ-21», ВЛ-10 кВ, КЛ-10 кВ, ТП-10/0,4 кВ с КЛ-0,4 кВ, ВЛ-0,4 кВ, принадлежащий АО «СУЭНКО» на праве собственности.

3. Публичный сервитут устанавливается сроком на 49 (сорок девять) лет и считается установленным со дня внесения сведений о нем в Единый государственный реестр недвижимости.

4. Срок, в течение которого использование земельного участка (его части) и (или) расположенного на нем объекта недвижимого имущества в соответствии с их разрешенным использованием будет невозможно или существенно затруднено в связи с осуществлением сервитута – отсутствует.

5. Порядок и правила установления охранных зон объектов электросетевого хозяйства и особых условий использования земельных участков, расположенных в границах таких зон, определены Постановлением Правительства Российской Федерации от 24.02.2009 № 160 «О порядке установления охранных зон объектов электросетевого хозяйства и особых условий использования земельных участков, расположенных в границах таких зон.

6. Плата за публичный сервитут не устанавливается.

7. АО «СУЭНКО»:

- обеспечить возможность государственной регистрации публичного сервитута в порядке, установленном действующим законодательством;

- привести земельный участок в состояние, пригодное для использования в соответствии с видами разрешенного использования, в срок не позднее, чем три месяца после завершения эксплуатации инженерного сооружения, для размещения которого был установлен публичный сервитут.

8. Департаменту градостроительства и землепользования Администрации города Тобольска в течение пяти рабочих дней со дня принятия решения об установлении публичного сервитута:

а) разместить настоящий приказ на официальном сайте Администрации города Тобольска (www.admtobolsk.ru) и на официальном сайте муниципального образования город Тобольск на портале органов государственной власти Тюменской области (www.tobolsk.admtumen.ru);

б) направить копию настоящего приказа обладателю публичного сервитута (АО «СУЭНКО») и в орган регистрации прав, установленный Федеральным законом от 13.07.2015 №218-ФЗ «О государственной регистрации недвижимости».

Директор Департамента



С.А.Карева

Утверждена Приказом
 Департамента градостроительства
 и землепользования
 Администрации г. Тобольска
 от 27.08.2024 № 2658-П.

Схема расположения границ публичного сервитута

Для размещения и эксплуатации сооружения: электросетевой комплекс "ЯЦ-1, ЯЦ-2, СМУ-21", ВЛ-10 кВ, КЛ-10 кВ, ТП-10/0,4 кВ с КЛ-0,4 кВ, ВЛ-0,4 кВ, расположенное по адресу: Тюменская область, город Тобольск, фидер "ЯЦ-1", фидер "ЯЦ-2", фидер "СМУ-21", КЛ-10 кВ от ПС-35/10 кВ "Городская"

Площадь границ публичного сервитута – **83 кв.м**, из них :
 ЗУ1 (72:24:0504001) – **82,37 кв.м**,

Кадастровый номер	Площадь (кв.м)
72:24:0504001:282	0,09
72:24:0504001:442	0,09
72:24:0504001:537	0,09
72:24:0504001:539	0,09
72:24:0504001:543	0,09
72:24:0504001:693	0,18

Система координат МСК №2

Обозначение характерных точек границ	Координаты , м (МСК №2)	
	X	Y
1	2	3
1	453176.76	2540565.98
2	453176.46	2540565.98
3	453176.46	2540565.68
4	453176.76	2540565.68
1	453176.76	2540565.98
5	453273.45	2540357.00
6	453273.75	2540357.00
7	453273.75	2540357.30
8	453273.45	2540357.30
5	453273.45	2540357.00
9	453275.27	2540361.28
10	453275.57	2540361.28
11	453275.57	2540361.58
12	453275.27	2540361.58
9	453275.27	2540361.28
13	453278.95	2540338.17
14	453278.95	2540338.47
15	453278.65	2540338.47
16	453278.65	2540338.17
13	453278.95	2540338.17
17	453280.58	2540341.73
18	453280.58	2540342.03
19	453280.28	2540342.03
20	453280.28	2540341.73
17	453280.58	2540341.73
21	453284.18	2540351.52
22	453283.88	2540351.52
23	453283.88	2540351.22
24	453284.18	2540351.22
21	453284.18	2540351.52
25	453285.45	2540353.16
26	453285.45	2540353.46

27	453285.15	2540353.46
28	453285.15	2540353.16
25	453285.45	2540353.16
29	453288.03	2540391.27
30	453288.33	2540391.27
31	453288.33	2540391.57
32	453288.03	2540391.57
29	453288.03	2540391.27
33	453196.13	2540756.56
34	453196.13	2540756.86
35	453195.83	2540756.86
36	453195.83	2540756.56
33	453196.13	2540756.56
37	453210.89	2540897.15
38	453210.89	2540896.85
39	453211.19	2540896.85
40	453211.19	2540897.15
37	453210.89	2540897.15
41	453384.83	2540625.76
42	453385.13	2540625.76
43	453385.13	2540626.06
44	453384.83	2540626.06
41	453384.83	2540625.76
45	453396.45	2540621.27
46	453396.45	2540621.57
47	453396.15	2540621.57
48	453396.15	2540621.27
45	453396.45	2540621.27
49	453299.26	2540386.67
50	453298.96	2540386.67
51	453298.96	2540386.37
52	453299.26	2540386.37
49	453299.26	2540386.67
53	453304.68	2540430.13
54	453304.38	2540430.13
55	453304.38	2540429.83
56	453304.68	2540429.83
53	453304.68	2540430.13
57	453314.69	2540424.54
58	453314.69	2540424.24
59	453314.99	2540424.24
60	453314.99	2540424.54
57	453314.69	2540424.54
61	453323.26	2540480.89
62	453323.26	2540481.19
63	453322.96	2540481.19
64	453322.96	2540480.89
61	453323.26	2540480.89
65	453326.15	2540479.02
66	453326.45	2540479.02
67	453326.45	2540479.32
68	453326.15	2540479.32
65	453326.15	2540479.02

69	453336.35	2540475.46
70	453336.35	2540475.76
71	453336.05	2540475.76
72	453336.05	2540475.46
69	453336.35	2540475.46
73	453344.58	2540528.37
74	453344.28	2540528.37
75	453344.28	2540528.07
76	453344.58	2540528.07
73	453344.58	2540528.37
77	453356.59	2540524.65
78	453356.59	2540524.95
79	453356.29	2540524.95
80	453356.29	2540524.65
77	453356.59	2540524.65
81	453365.06	2540578.06
82	453365.06	2540577.76
83	453365.36	2540577.76
84	453365.36	2540578.06
81	453365.06	2540578.06
85	453377.11	2540573.63
86	453377.11	2540573.93
87	453376.81	2540573.93
88	453376.81	2540573.63
85	453377.11	2540573.63
89	453406.39	2540676.84
90	453406.69	2540676.84
91	453406.69	2540677.14
92	453406.39	2540677.14
89	453406.39	2540676.84
93	453417.22	2540671.15
94	453416.92	2540671.15
95	453416.92	2540670.85
96	453417.22	2540670.85
93	453417.22	2540671.15
97	453425.26	2540721.90
98	453425.56	2540721.90
99	453425.56	2540722.20
100	453425.26	2540722.20
97	453425.26	2540721.90
101	453436.60	2540717.48
102	453436.60	2540717.78
103	453436.30	2540717.78
104	453436.30	2540717.48
101	453436.60	2540717.48
105	453446.05	2540772.83
106	453445.75	2540772.83
107	453445.75	2540772.53
108	453446.05	2540772.53
105	453446.05	2540772.83
109	453455.87	2540763.89
110	453455.87	2540764.19

111	453455.57	2540764.19
112	453455.57	2540763.89
109	453455.87	2540763.89
113	453467.52	2540825.39
114	453467.82	2540825.39
115	453467.82	2540825.69
116	453467.52	2540825.69
113	453467.52	2540825.39
117	453478.07	2540818.95
118	453478.07	2540819.25
119	453477.77	2540819.25
120	453477.77	2540818.95
117	453478.07	2540818.95
121	453218.90	2540975.38
122	453218.90	2540975.08
123	453219.20	2540975.08
124	453219.20	2540975.38
121	453218.90	2540975.38
125	453225.68	2541036.99
126	453225.38	2541036.99
127	453225.38	2541036.69
128	453225.68	2541036.69
125	453225.68	2541036.99
129	453509.79	2540908.07
130	453509.79	2540908.37
131	453509.49	2540908.37
132	453509.49	2540908.07
129	453509.79	2540908.07
133	453538.53	2540952.45
134	453538.53	2540952.15
135	453538.83	2540952.15
136	453538.83	2540952.45
133	453538.53	2540952.45
137	453233.36	2541108.42
138	453233.06	2541108.42
139	453233.06	2541108.12
140	453233.36	2541108.12
137	453233.36	2541108.42
141	453238.06	2541175.29
142	453238.06	2541174.99
143	453238.36	2541174.99
144	453238.36	2541175.29
141	453238.06	2541175.29
145	453242.05	2541175.32
146	453241.75	2541175.32
147	453241.75	2541175.02
148	453242.05	2541175.02
145	453242.05	2541175.32
149	453638.93	2541108.49
150	453638.93	2541108.19
151	453639.23	2541108.19
152	453639.23	2541108.49
149	453638.93	2541108.49

153	453550.71	2540950.03
154	453550.41	2540950.03
155	453550.41	2540949.73
156	453550.71	2540949.73
153	453550.71	2540950.03
157	453562.12	2540988.41
158	453561.82	2540988.41
159	453561.82	2540988.11
160	453562.12	2540988.11
157	453562.12	2540988.41
161	453572.95	2540984.25
162	453573.25	2540984.25
163	453573.25	2540984.55
164	453572.95	2540984.55
161	453572.95	2540984.25
165	453586.92	2541027.58
166	453587.22	2541027.58
167	453587.22	2541027.88
168	453586.92	2541027.88
165	453586.92	2541027.58
169	453598.01	2541021.71
170	453598.01	2541021.41
171	453598.31	2541021.41
172	453598.31	2541021.71
169	453598.01	2541021.71
173	453614.23	2541069.09
174	453614.23	2541068.79
175	453614.53	2541068.79
176	453614.53	2541069.09
173	453614.23	2541069.09
177	453625.03	2541063.03
178	453625.03	2541063.33
179	453624.73	2541063.33
180	453624.73	2541063.03
177	453625.03	2541063.03
181	453701.97	2541011.98
182	453701.97	2541012.28
183	453701.67	2541012.28
184	453701.67	2541011.98
181	453701.97	2541011.98
185	453486.88	2540877.40
186	453486.88	2540877.10
187	453487.18	2540877.10
188	453487.18	2540877.40
185	453486.88	2540877.40
189	453490.35	2540874.95
190	453490.35	2540874.65
191	453490.65	2540874.65
192	453490.65	2540874.95
189	453490.35	2540874.95
193	453497.61	2540867.31
194	453497.31	2540867.31

195	453497.31	2540867.01
196	453497.61	2540867.01
193	453497.61	2540867.31
197	453501.82	2540864.94
198	453501.82	2540865.24
199	453501.52	2540865.24
200	453501.52	2540864.94
197	453501.82	2540864.94
201	453507.36	2540904.95
202	453507.66	2540904.95
203	453507.66	2540905.25
204	453507.36	2540905.25
201	453507.36	2540904.95
205	453520.19	2540903.66
206	453520.19	2540903.96
207	453519.89	2540903.96
208	453519.89	2540903.66
205	453520.19	2540903.66
209	453202.28	2541518.69
210	453202.58	2541518.69
211	453202.58	2541518.99
212	453202.28	2541518.99
209	453202.28	2541518.69
213	453203.51	2541515.67
214	453203.51	2541515.37
215	453203.81	2541515.37
216	453203.81	2541515.67
213	453203.51	2541515.67
217	453208.33	2541454.54
218	453208.03	2541454.54
219	453208.03	2541454.24
220	453208.33	2541454.24
217	453208.33	2541454.54
221	453215.37	2541390.42
222	453215.37	2541390.12
223	453215.67	2541390.12
224	453215.67	2541390.42
221	453215.37	2541390.42
225	453225.13	2541308.17
226	453225.43	2541308.17
227	453225.43	2541308.47
228	453225.13	2541308.47
225	453225.13	2541308.17
229	453241.13	2541522.79
230	453240.83	2541522.79
231	453240.83	2541522.49
232	453241.13	2541522.49
229	453241.13	2541522.79
233	453302.57	2541530.90
234	453302.27	2541530.90
235	453302.27	2541530.60
236	453302.57	2541530.60
233	453302.57	2541530.90

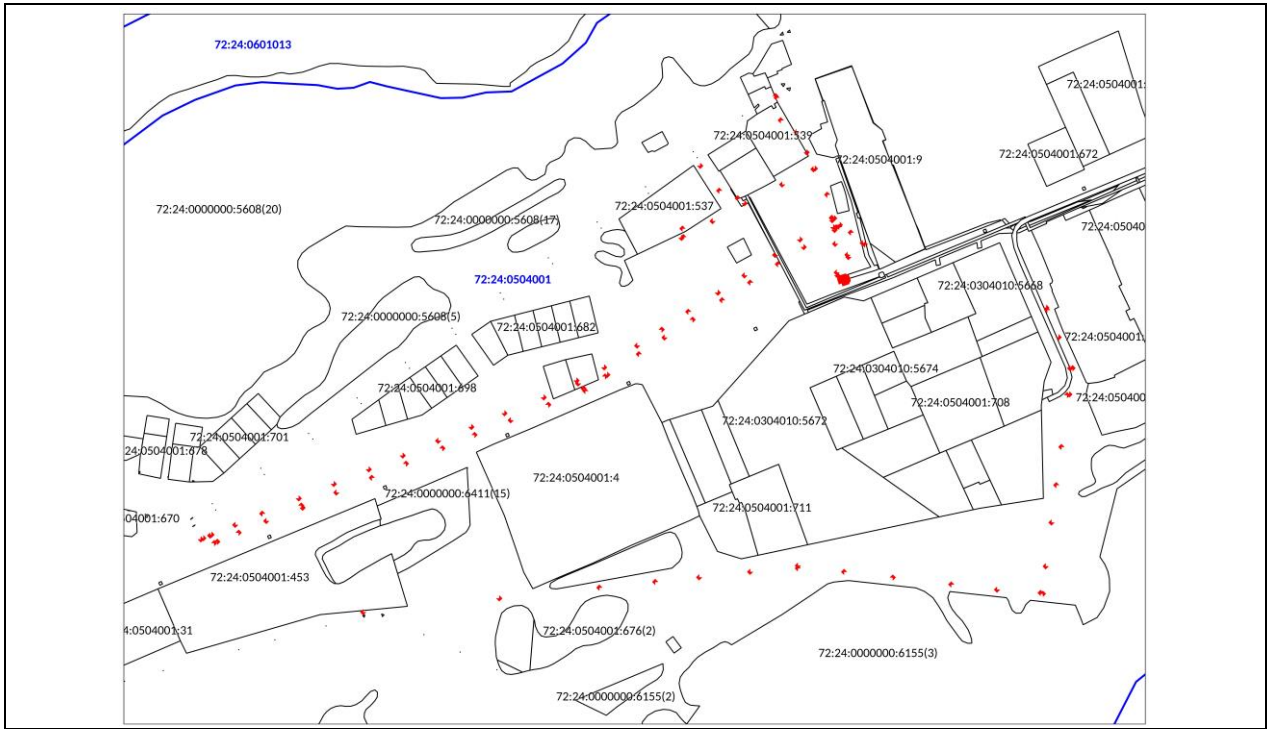
237	453354.74	2541537.59
238	453354.74	2541537.29
239	453355.04	2541537.29
240	453355.04	2541537.59
237	453354.74	2541537.59
241	453233.00	2541240.16
242	453233.00	2541239.86
243	453233.30	2541239.86
244	453233.30	2541240.16
241	453233.00	2541240.16
245	453637.71	2541236.55
246	453645.05	2541234.15
247	453648.01	2541243.20
248	453640.68	2541245.60
245	453637.71	2541236.55
249	453649.41	2541230.44
250	453649.41	2541230.74
251	453649.11	2541230.74
252	453649.11	2541230.44
249	453649.41	2541230.44
253	453653.35	2541229.83
254	453653.05	2541229.83
255	453653.05	2541229.53
256	453653.35	2541229.53
253	453653.35	2541229.83
257	453408.29	2541544.79
258	453408.29	2541544.49
259	453408.59	2541544.49
260	453408.59	2541544.79
257	453408.29	2541544.79
261	453481.10	2541552.56
262	453481.40	2541552.56
263	453481.40	2541552.86
264	453481.10	2541552.86
261	453481.10	2541552.56
265	453482.39	2541555.80
266	453482.39	2541556.10
267	453482.09	2541556.10
268	453482.09	2541555.80
265	453482.39	2541555.80
269	453518.97	2541557.05
270	453518.67	2541557.05
271	453518.67	2541556.75
272	453518.97	2541556.75
269	453518.97	2541557.05
273	453518.89	2541560.27
274	453519.19	2541560.27
275	453519.19	2541560.57
276	453518.89	2541560.57
273	453518.89	2541560.27
277	453562.56	2541540.79
278	453562.56	2541541.09

279	453562.26	2541541.09
280	453562.26	2541540.79
277	453562.56	2541540.79
281	453600.59	2541524.90
282	453600.59	2541524.60
283	453600.89	2541524.60
284	453600.89	2541524.90
281	453600.59	2541524.90
285	453604.09	2541523.44
286	453604.09	2541523.74
287	453603.79	2541523.74
288	453603.79	2541523.44
285	453604.09	2541523.44
289	453675.06	2541246.20
290	453674.76	2541246.20
291	453674.76	2541245.90
292	453675.06	2541245.90
289	453675.06	2541246.20
293	453678.14	2541244.92
294	453677.84	2541244.92
295	453677.84	2541244.62
296	453678.14	2541244.62
293	453678.14	2541244.92
297	453693.57	2541227.69
298	453693.27	2541227.69
299	453693.27	2541227.39
300	453693.57	2541227.39
297	453693.57	2541227.69
301	453694.64	2541266.35
302	453694.34	2541266.35
303	453694.34	2541266.05
304	453694.64	2541266.05
301	453694.64	2541266.35
305	453692.21	2541269.58
306	453692.21	2541269.28
307	453692.51	2541269.28
308	453692.51	2541269.58
305	453692.21	2541269.58
309	453709.17	2541249.60
310	453709.17	2541249.30
311	453709.47	2541249.30
312	453709.47	2541249.60
309	453709.17	2541249.60
313	453712.96	2541226.56
314	453712.96	2541226.86
315	453712.66	2541226.86
316	453712.66	2541226.56
313	453712.96	2541226.56
317	453716.46	2541228.74
318	453716.76	2541228.74
319	453716.76	2541229.04
320	453716.46	2541229.04
317	453716.46	2541228.74

321	453716.94	2541224.84
322	453716.94	2541225.14
323	453716.64	2541225.14
324	453716.64	2541224.84
321	453716.94	2541224.84
325	453717.11	2541233.30
326	453717.11	2541233.00
327	453717.41	2541233.00
328	453717.41	2541233.30
325	453717.11	2541233.30
329	453720.12	2541233.96
330	453720.12	2541234.26
331	453719.82	2541234.26
332	453719.82	2541233.96
329	453720.12	2541233.96
333	453726.69	2541223.26
334	453726.69	2541223.56
335	453726.39	2541223.56
336	453726.39	2541223.26
333	453726.69	2541223.26
337	453729.53	2541226.11
338	453729.53	2541226.41
339	453729.23	2541226.41
340	453729.23	2541226.11
337	453729.53	2541226.11
341	453729.77	2541222.93
342	453729.77	2541222.63
343	453730.07	2541222.63
344	453730.07	2541222.93
341	453729.77	2541222.93
345	453762.27	2541216.51
346	453762.27	2541216.21
347	453762.57	2541216.21
348	453762.57	2541216.51
345	453762.27	2541216.51
349	453799.24	2541199.09
350	453799.24	2541199.39
351	453798.94	2541199.39
352	453798.94	2541199.09
349	453799.24	2541199.09
353	453821.94	2541187.47
354	453821.94	2541187.77
355	453821.64	2541187.77
356	453821.64	2541187.47
353	453821.94	2541187.47
357	453850.34	2541173.28
358	453850.04	2541173.28
359	453850.04	2541172.98
360	453850.34	2541172.98
357	453850.34	2541173.28
361	453866.67	2541151.37
362	453866.67	2541151.07






363	453866.97	2541151.07
364	453866.97	2541151.37
361	453866.67	2541151.37
365	453898.36	2541145.73
366	453898.36	2541145.43
367	453898.66	2541145.43
368	453898.66	2541145.73
365	453898.36	2541145.73
369	453900.75	2541143.84
370	453901.05	2541143.84
371	453901.05	2541144.14
372	453900.75	2541144.14
369	453900.75	2541143.84
373	453649.24	2541100.50
374	453648.94	2541100.50
375	453648.94	2541100.20
376	453649.24	2541100.20
373	453649.24	2541100.50
377	453664.74	2541147.34
378	453664.74	2541147.04
379	453665.04	2541147.04
380	453665.04	2541147.34
377	453664.74	2541147.34
381	453677.93	2541143.47
382	453677.63	2541143.47
383	453677.63	2541143.17
384	453677.93	2541143.17
381	453677.93	2541143.47
385	453689.04	2541183.34
386	453689.04	2541183.64
387	453688.74	2541183.64
388	453688.74	2541183.34
385	453689.04	2541183.34
389	453702.85	2541014.90
390	453702.85	2541014.60
391	453703.15	2541014.60
392	453703.15	2541014.90
389	453702.85	2541014.90
393	453714.71	2541013.59
394	453714.71	2541013.29
395	453715.01	2541013.29
396	453715.01	2541013.59
393	453714.71	2541013.59
397	453725.48	2541055.81
398	453725.18	2541055.81
399	453725.18	2541055.51
400	453725.48	2541055.51
397	453725.48	2541055.81
401	453757.26	2541091.09
402	453757.26	2541090.79
403	453757.56	2541090.79
404	453757.56	2541091.09
401	453757.26	2541091.09

405	453699.70	2541178.04
406	453699.70	2541178.34
407	453699.40	2541178.34
408	453699.40	2541178.04
405	453699.70	2541178.04
409	453750.52	2541100.34
410	453750.52	2541100.64
411	453750.22	2541100.64
412	453750.22	2541100.34
409	453750.52	2541100.34
413	453776.85	2541153.29
414	453776.55	2541153.29
415	453776.55	2541152.99
416	453776.85	2541152.99
413	453776.85	2541153.29
417	453798.28	2541197.12
418	453797.98	2541197.12
419	453797.98	2541196.82
420	453798.28	2541196.82
417	453798.28	2541197.12
421	453767.88	2541065.08
422	453767.88	2541064.78
423	453768.18	2541064.78
424	453768.18	2541065.08
421	453767.88	2541065.08
425	453803.07	2541038.29
426	453803.07	2541038.59
427	453802.77	2541038.59
428	453802.77	2541038.29
425	453803.07	2541038.29



Масштаб 1:5000

Условные обозначения:

-  - граница земельного участка, установленная в соответствии с федеральным законодательством, включённая в ГКН
-  - граница образуемого земельного участка
-  :123 - обозначение кадастрового номера исходного земельного участка
-  :3У1 - обозначение образуемого земельного участка
-  - зона с особыми условиями использования территории