

Утверждена

Схема границы публичного сервитута

Площадь земельного участка	59 779 м²	
Публичный сервитут испрашивается в отношении части земельного участка с кадастровым номером	72:16:0000000:368 (вх. 72:16:0626002:530)	1 251 кв.м.
Публичный сервитут испрашивается в отношении части земельного участка с кадастровым номером	72:24:0408001:3	253 кв.м.
Публичный сервитут испрашивается в отношении части земельного участка с кадастровым номером	72:24:0408001:2	338 кв.м.
Публичный сервитут испрашивается в отношении части земельного участка с кадастровым номером	72:24:0407001:153	2860 кв.м.
Публичный сервитут испрашивается в отношении части земельного участка с кадастровым номером	72:24:0000000:6722	52 307 кв.м.
Публичный сервитут испрашивается в отношении части земельного участка с кадастровым номером	72:24:0000000:6376	2660 кв.м.
Публичный сервитут испрашивается в отношении земельного участка, государственная собственность на который не разграничена	110 кв.м.	

Обозначение характерных точек границ	Координаты, м	
	X	Y
1	464541	2552674,29
2	464495,68	2552672,49
3	464441,87	2552669,55
4	464441,73	2552667,94
5	464376,36	2552664,58
6	464268,41	2552659,04
7	464224,86	2552661,31
8	464182,9	2552661,39
9	464046,12	2552660,59
10	463991,75	2552659,57
11	463953,84	2552659,03
12	463892,43	2552665,33
13	463833,99	2552670,91
14	463782,16	2552675,42
15	463733,87	2552679,76
16	463677,77	2552684,66
17	463614,33	2552690,77
18	463540,29	2552698,01
19	463491,87	2552701,91
20	463436,46	2552706,57
21	463389,83	2552698,85
22	463338,79	2552689,46
23	463275,71	2552692,86
24	463221,31	2552697,47
25	463161,09	2552701,69
26	463101,49	2552706,33
27	463030,52	2552711,56
28	462895,71	2552721,28
29	462789,88	2552729,3
30	462729,7	2552733,95
31	462661,56	2552738,88
32	462598,27	2552744,48
33	462528,3	2552749,32
34	462463,11	2552754,23
35	462403,94	2552758,48
36	462333,88	2552763,77
37	462274,21	2552768,18
38	462152,2	2552777,36
39	462092,82	2552781,31
40	461952,9	2552792,14
41	461928,11	2552829,06
42	461914,67	2552847,92
43	461892,36	2552881,55
44	461894,46	2553001,1
45	461895,47	2553059,31
46	461863,6	2553067,43

47	461823,44	2553075,67
48	461822,46	2553066,18
49	461818,97	2553066,43
50	461818,75	2553063,43
51	461819,92	2553063,37
52	461819,91	2553063,04
53	461818,72	2553063,09
54	461817,79	2553051,02
55	461819,78	2553050,88
56	461820,8	2553064,29
57	461822,26	2553064,19
58	461821,28	2553054,68
59	461858,89	2553046,96
60	461874,2	2553043,06
61	461873,46	2553001,46
62	461871,29	2552875,37
63	461872,44	2552873,65
64	461875,74	2552875,79
65	461875,94	2552875,53
66	461872,62	2552873,37
67	461897,48	2552835,85
68	461910,84	2552817,12
69	461941,18	2552771,98
70	462088,71	2552760,51
71	462150,72	2552756,42
72	462272,65	2552747,24
73	462311,87	2552744,6
74	462397,65	2552738,34
75	462595,2	2552723,21
76	462595,15	2552727,73
77	462670,04	2552721,66
78	462728,07	2552716,98
79	462788,54	2552712,05
80	462797,4	2552711,34
81	462801,26	2552711,02
82	462809,32	2552710,28
83	462809,33	2552710,36
84	462885,77	2552704,17
85	462895,89	2552703,35
86	462970,95	2552697,26
87	463300,86	2552670,53
88	463340,14	2552668,43
89	463393,54	2552678,18
90	463437,31	2552685,5
91	463490,13	2552680,98
92	463538,43	2552677,09
93	463612,29	2552669,87
94	463675,85	2552663,74
95	463732,01	2552658,84
96	463780,32	2552654,5

97	463832,09	2552649,99
98	463890,36	2552644,43
99	463952,92	2552638,03
100	463992,1	2552638,57
101	464046,38	2552639,59
102	464182,94	2552640,39
103	464228,52	2552640,31
104	464288,48	2552640,64
105	464340,26	2552644,64
106	464424,47	2552647,58
107	464496,67	2552651,51
108	464539,44	2552653,22
1	464541	2552674,29

Схема границы публичного сервитута

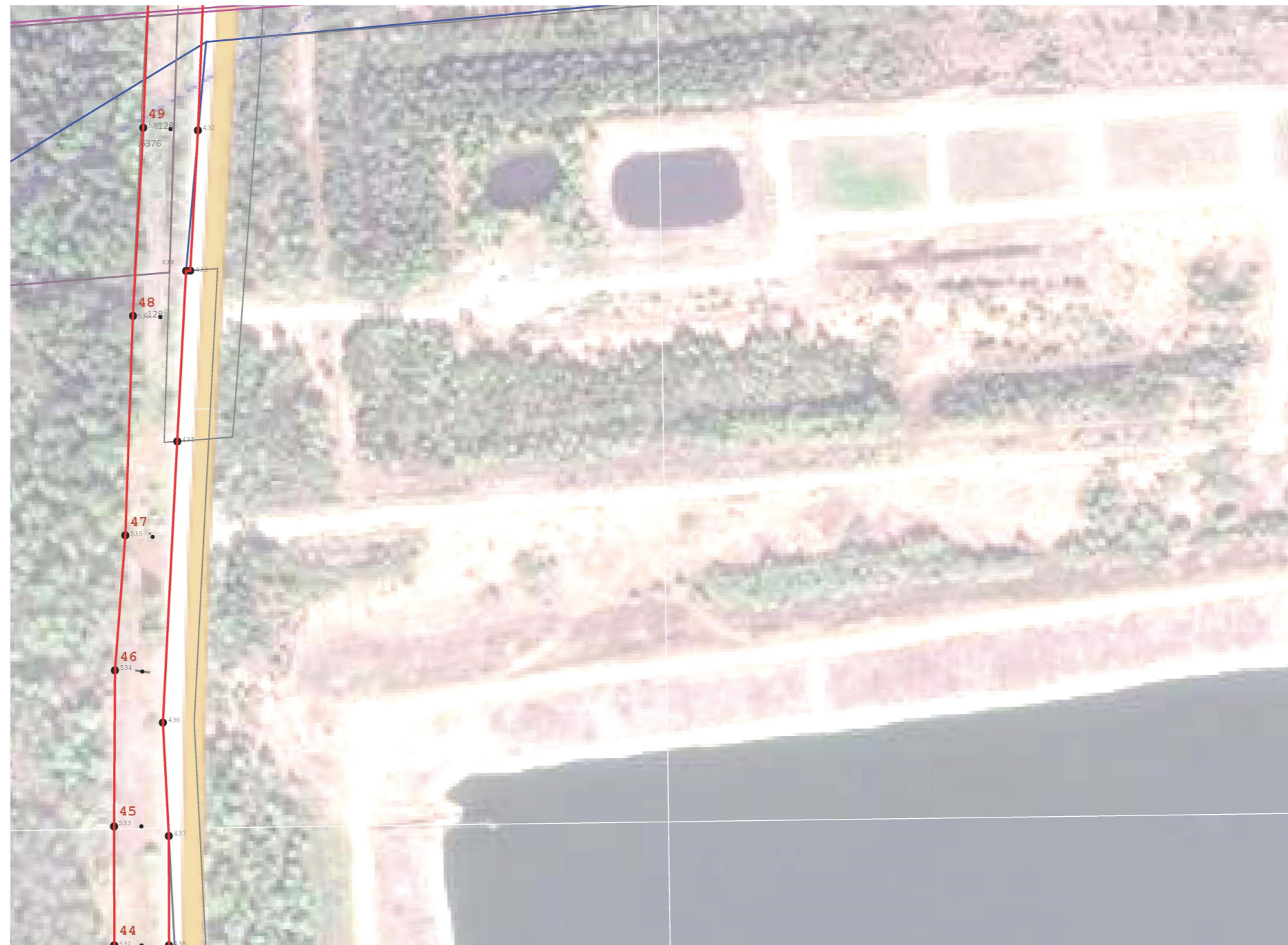


Масштаб 1:25 000

Условные обозначения:

- | | | |
|--|---|--|
| <p> - Граница кадастрового квартала, в пределах которого расположено сооружение</p> <p>72:05:1902001 - Номер кадастрового квартала в пределах которого расположено сооружение</p> <p> 7 - Характерная точка границы публичного сервитута</p> | <p> - Существующая часть границы земельного участка, имеющиеся в ЕГРН сведения о которой достаточны для определения ее местоположения</p> <p> - Существующая граница объекта недвижимости, имеющиеся в ЕГРН сведения о которой достаточны для определения ее местоположения</p> <p>72:16:0000000:546 - кадастровый номер сооружения;</p> | <p> :32 - Кадастровый номер земельного участка, в пределах которого расположено сооружение</p> <p> - Проектные границы публичного сервитута</p> |
|--|---|--|

1. Публичный сервитут в целях эксплуатации объекта электросетевого хозяйства «Электросетевой комплекс от ПС 110/10 кВ «КОС» ВЛ-10 кВ ф.Чукманка с ВЛ-0,4кВ»
2. Адрес (местоположение): Тюменская область, г. Тобольск, Тобольский район, ЭСК ВЛ-10 кВ фидер "Чукманка", ФД-3
3. Система координат: МСК-72 зона 2
4. Общая площадь испрашиваемого публичного сервитута – _____ кв.м.
5. Ширина испрашиваемого публичного сервитута - 4 м., 20 м.
6. Протяженность объекта электросетевого хозяйства - 31542 м.



Масштаб 1:2 000

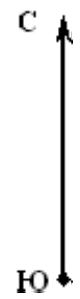
Условные обозначения:

- - Граница кадастрового квартала, в пределах которого расположено сооружение
- 72:05:1902001 - Номер кадастрового квартала в пределах которого расположено сооружение
- 7 - Характерная точка границы публичного сервитута
- - Существующая часть границы земельного участка, имеющиеся в ЕГРН сведения о которой достаточны для определения ее местоположения
- - Существующая граница объекта недвижимости, имеющиеся в ЕГРН сведения о которой достаточны для определения ее местоположения
- 72:16:0000000:546 - кадастровый номер сооружения;
- :32 - Кадастровый номер земельного участка, в пределах которого расположено сооружение
- - Проектные границы публичного сервитута

1. Публичный сервитут в целях эксплуатации объекта электросетевого хозяйства «Электросетевой комплекс от ПС 110/10 кВ «КОС» ВЛ-10 кВ ф.Чукманка с ВЛ-0,4кВ»
2. Адрес (местоположение): Тюменская область, г. Тобольск, Тобольский район, ЭСК ВЛ-10 кВ фидер "Чукманка", ФД-3
3. Система координат: МСК-72 зона 2
4. Общая площадь испрашиваемого публичного сервитута – _____ кв.м.
5. Ширина испрашиваемого публичного сервитута - 4 м., 20 м.
6. Протяженность объекта электросетевого хозяйства - 31542 м.



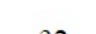





Схема границы публичного сервитута

В6



Масштаб 1:2 000

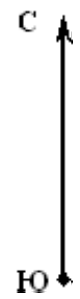
Условные обозначения:

- | | | | | | |
|---|---|---|---|---|--|
|  | - Граница кадастрового квартала, в пределах которого расположено сооружение |  | - Существующая часть границы земельного участка, имеющиеся в ЕГРН сведения о которой достаточны для определения ее местоположения |  | - Кадастровый номер земельного участка, в пределах которого расположено сооружение |
|  | - Номер кадастрового квартала в пределах которого расположено сооружение |  | - Существующая граница объекта недвижимости, имеющиеся в ЕГРН сведения о которой достаточны для определения ее местоположения |  | - Проектные границы публичного сервитута |
|  | - Характерная точка границы публичного сервитута |  | - кадастровый номер сооружения; | | |

1. Публичный сервитут в целях эксплуатации объекта электросетевого хозяйства «Электросетевой комплекс от ПС 110/10 кВ «КОС» ВЛ-10 кВ ф.Чукманка с ВЛ-0,4кВ»
2. Адрес (местоположение): Тюменская область, г. Тобольск, Тобольский район, ЭСК ВЛ-10 кВ фидер "Чукманка", ФД-3
3. Система координат: МСК-72 зона 2
4. Общая площадь испрашиваемого публичного сервитута – _____ кв.м.
5. Ширина испрашиваемого публичного сервитута - 4 м., 20 м.
6. Протяженность объекта электросетевого хозяйства - 31542 м.

Схема границы публичного сервитута

B7



Масштаб 1:2 000

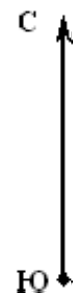
Условные обозначения:

- - Граница кадастрового квартала, в пределах которого расположено сооружение
- 72:05:1902001 - Номер кадастрового квартала в пределах которого расположено сооружение
- 7 - Характерная точка границы публичного сервитута
- - Существующая часть границы земельного участка, имеющиеся в ЕГРН сведения о которой достаточны для определения ее местоположения
- - Существующая граница объекта недвижимости, имеющиеся в ЕГРН сведения о которой достаточны для определения ее местоположения
- 72:16:0000000:546 - кадастровый номер сооружения;
- :32 - Кадастровый номер земельного участка, в пределах которого расположено сооружение
- - Проектные границы публичного сервитута

1. Публичный сервитут в целях эксплуатации объекта электросетевого хозяйства «Электросетевой комплекс от ПС 110/10 кВ «КОС» ВЛ-10 кВ ф.Чукманка с ВЛ-0,4кВ»
2. Адрес (местоположение): Тюменская область, г. Тобольск, Тобольский район, ЭСК ВЛ-10 кВ фидер "Чукманка", ФД-3
3. Система координат: МСК-72 зона 2
4. Общая площадь испрашиваемого публичного сервитута – _____ кв.м.
5. Ширина испрашиваемого публичного сервитута - 4 м., 20 м.
6. Протяженность объекта электросетевого хозяйства - 31542 м.

Схема границы публичного сервитута

B8



Масштаб 1:2 000

Условные обозначения:

- - Граница кадастрового квартала, в пределах которого расположено сооружение
- 72:05:1902001 - Номер кадастрового квартала в пределах которого расположено сооружение
- 7 - Характерная точка границы публичного сервитута

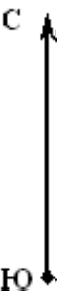
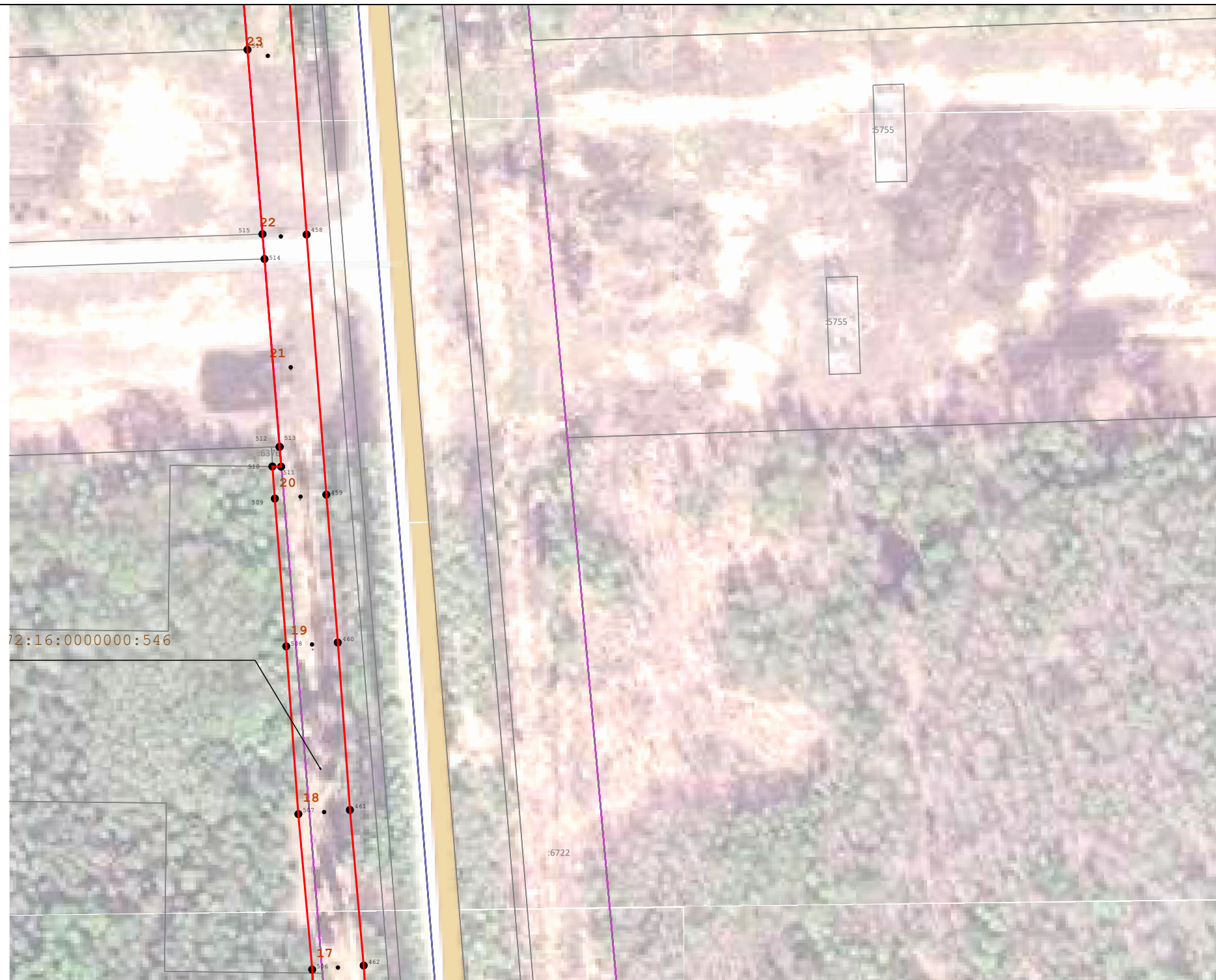
- - Существующая часть границы земельного участка, имеющиеся в ЕГРН сведения о которой достаточны для определения ее местоположения
- - Существующая граница объекта недвижимости, имеющиеся в ЕГРН сведения о которой достаточны для определения ее местоположения
- 72:16:0000000:546 - кадастровый номер сооружения;

- :32 - Кадастровый номер земельного участка, в пределах которого расположено сооружение
- - Проектные границы публичного сервитута

1. Публичный сервитут в целях эксплуатации объекта электросетевого хозяйства «Электросетевой комплекс от ПС 110/10 кВ «КОС» ВЛ-10 кВ ф.Чукманка с ВЛ-0,4кВ»
2. Адрес (местоположение): Тюменская область, г. Тобольск, Тобольский район, ЭСК ВЛ-10 кВ фидер "Чукманка", ФД-3
3. Система координат: МСК-72 зона 2
4. Общая площадь испрашиваемого публичного сервитута – _____ кв.м.
5. Ширина испрашиваемого публичного сервитута - 4 м., 20 м.
6. Протяженность объекта электросетевого хозяйства - 31542 м.

Схема границы публичного сервитута

B9



Масштаб 1:2 000

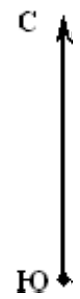
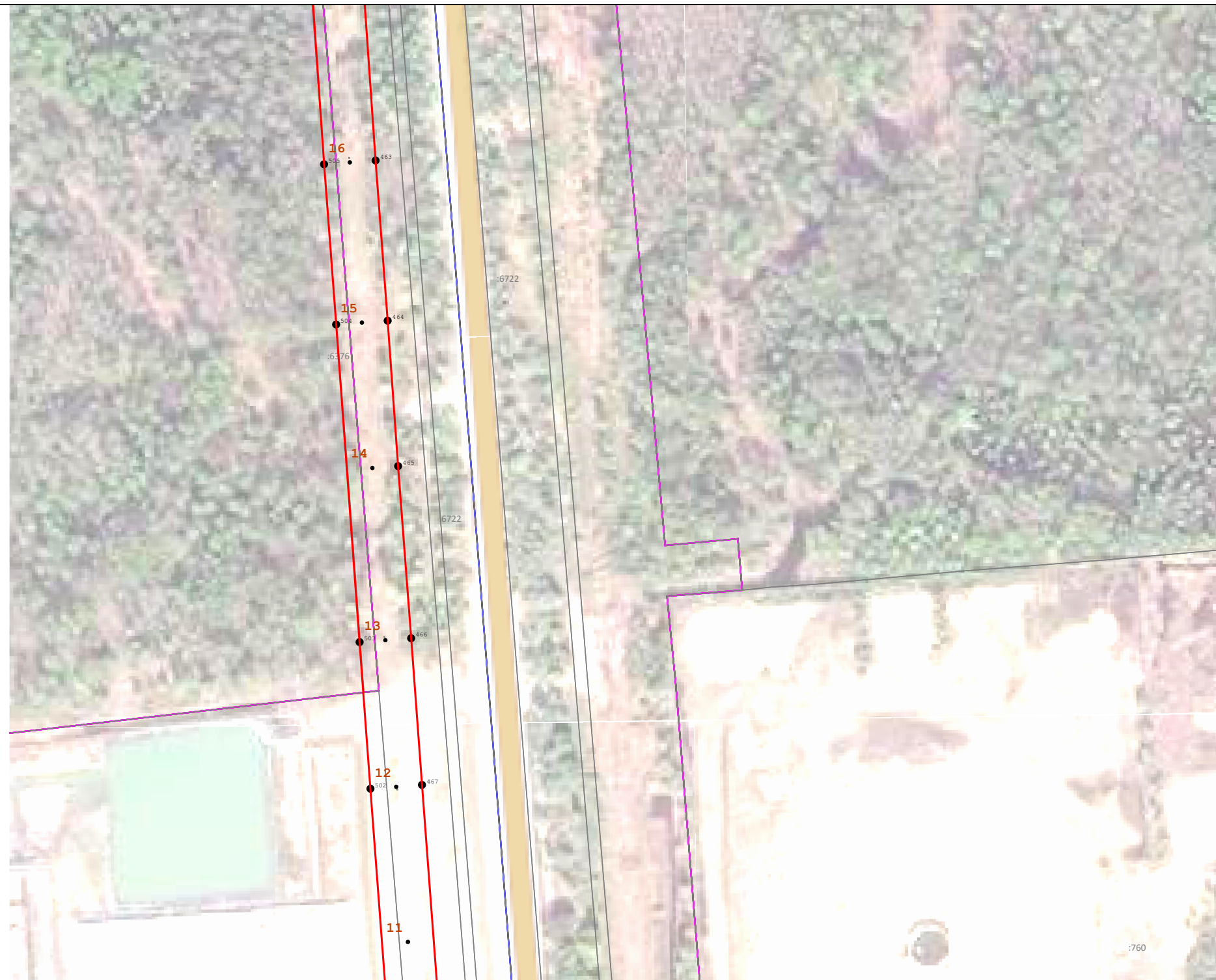
Условные обозначения:

- | | | |
|--|---|--|
| <ul style="list-style-type: none"> — - Граница кадастрового квартала, в пределах которого расположено сооружение 72:05:1902001 - Номер кадастрового квартала в пределах которого расположено сооружение ● 7 - Характерная точка границы публичного сервитута | <ul style="list-style-type: none"> — - Существующая часть границы земельного участка, имеющиеся в ЕГРН сведения о которой достаточны для определения ее местоположения — - Существующая граница объекта недвижимости, имеющиеся в ЕГРН сведения о которой достаточны для определения ее местоположения 72:16:0000000:546 - кадастровый номер сооружения; | <ul style="list-style-type: none"> :32 - Кадастровый номер земельного участка, в пределах которого расположено сооружение — - Проектные границы публичного сервитута |
|--|---|--|

1. Публичный сервитут в целях эксплуатации объекта электросетевого хозяйства «Электросетевой комплекс от ПС 110/10 кВ «КОС» ВЛ-10 кВ ф.Чукманка с ВЛ-0,4кВ»
2. Адрес (местоположение): Тюменская область, г. Тобольск, Тобольский район, ЭСК ВЛ-10 кВ фидер "Чукманка", ФД-3
3. Система координат: МСК-72 зона 2
4. Общая площадь испрашиваемого публичного сервитута – _____ кв.м.
5. Ширина испрашиваемого публичного сервитута - 4 м., 20 м.
6. Протяженность объекта электросетевого хозяйства - 31542 м.

Схема границы публичного сервитута

B10



Масштаб 1:2 000

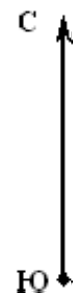
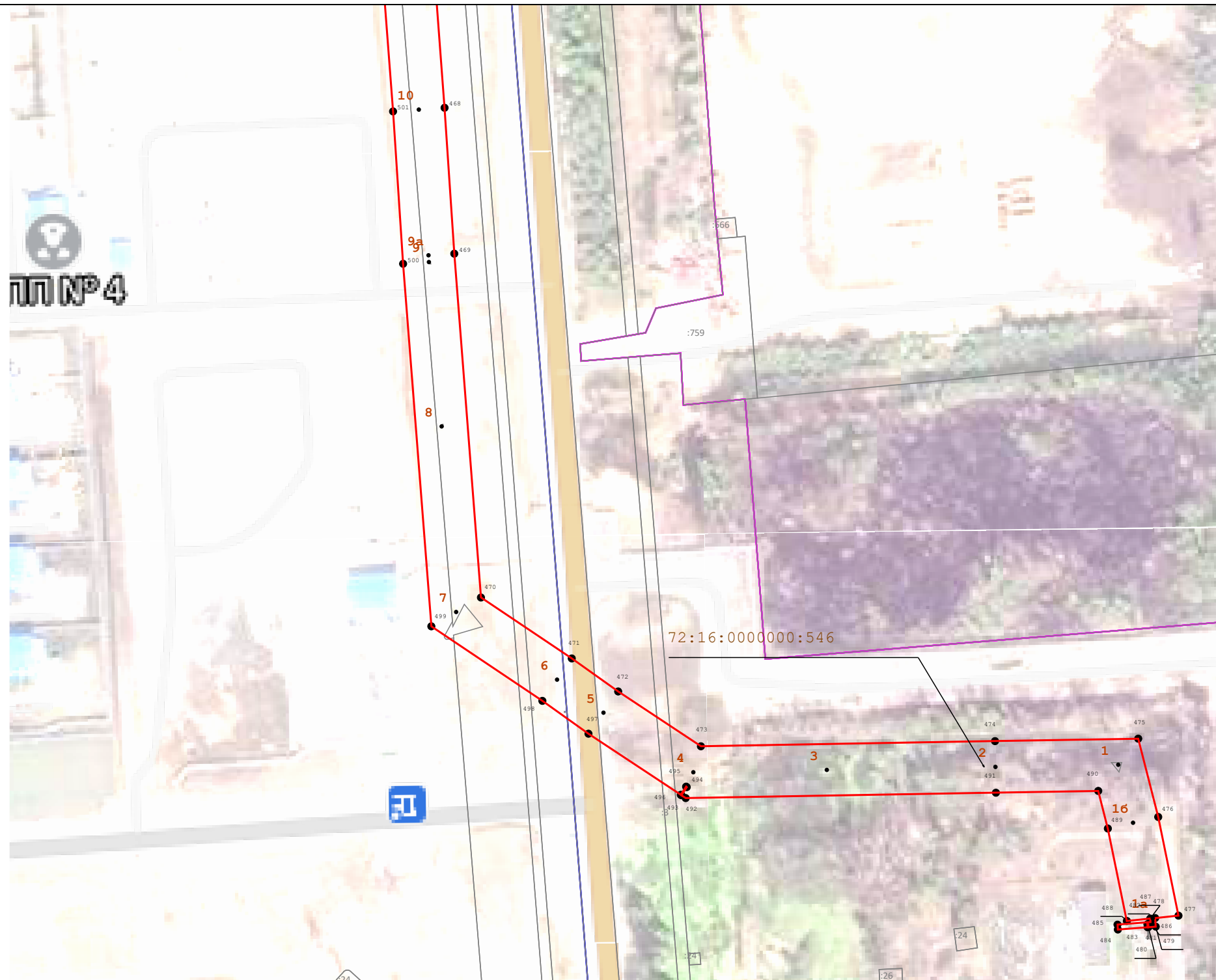
Условные обозначения:

- - Граница кадастрового квартала, в пределах которого расположено сооружение
- 72:05:1902001 - Номер кадастрового квартала в пределах которого расположено сооружение
- 7 - Характерная точка границы публичного сервитута
- - Существующая часть границы земельного участка, имеющиеся в ЕГРН сведения о которой достаточны для определения ее местоположения
- - Существующая граница объекта недвижимости, имеющиеся в ЕГРН сведения о которой достаточны для определения ее местоположения
- 72:16:0000000:546 - кадастровый номер сооружения;
- :32 - Кадастровый номер земельного участка, в пределах которого расположено сооружение
- - Проектные границы публичного сервитута

1. Публичный сервитут в целях эксплуатации объекта электросетевого хозяйства «Электросетевой комплекс от ПС 110/10 кВ «КОС» ВЛ-10 кВ ф.Чукманка с ВЛ-0,4кВ»
2. Адрес (местоположение): Тюменская область, г. Тобольск, Тобольский район, ЭСК ВЛ-10 кВ фидер "Чукманка", ФД-3
3. Система координат: МСК-72 зона 2
4. Общая площадь испрашиваемого публичного сервитута – _____ кв.м.
5. Ширина испрашиваемого публичного сервитута - 4 м., 20 м.
6. Протяженность объекта электросетевого хозяйства - 31542 м.

Схема границы публичного сервитута

B11



Масштаб 1:2 000

Условные обозначения:

- - Граница кадастрового квартала, в пределах которого расположено сооружение
- 72:05:1902001 - Номер кадастрового квартала в пределах которого расположено сооружение
- 7 - Характерная точка границы публичного сервитута
- - Существующая часть границы земельного участка, имеющиеся в ЕГРН сведения о которой достаточны для определения ее местоположения
- - Существующая граница объекта недвижимости, имеющиеся в ЕГРН сведения о которой достаточны для определения ее местоположения
- 72:16:0000000:546 - кадастровый номер сооружения;
- :32 - Кадастровый номер земельного участка, в пределах которого расположено сооружение
- - Проектные границы публичного сервитута

1. Публичный сервитут в целях эксплуатации объекта электросетевого хозяйства «Электросетевой комплекс от ПС 110/10 кВ «КОС» ВЛ-10 кВ ф.Чукманка с ВЛ-0,4кВ»
2. Адрес (местоположение): Тюменская область, г. Тобольск, Тобольский район, ЭСК ВЛ-10 кВ фидер "Чукманка", ФД-3
3. Система координат: МСК-72 зона 2
4. Общая площадь испрашиваемого публичного сервитута – _____ кв.м.
5. Ширина испрашиваемого публичного сервитута - 4 м., 20 м.
6. Протяженность объекта электросетевого хозяйства - 31542 м.