



**АДМИНИСТРАЦИЯ ГОРОДА ТОБОЛЬСКА
ДЕПАРТАМЕНТ ГРАДОСТРОИТЕЛЬСТВА
И ЗЕМЛЕПОЛЬЗОВАНИЯ**

ПРИКАЗ

21 февраля 2024 г.

№ 520-н

Об установлении публичного сервитута

В соответствии со статьёй 39.43 Земельного кодекса Российской Федерации, Постановлением Администрации города Tobolska от 16.08.2021 № 63-пк «Об утверждении Административного регламента по предоставлению муниципальной услуги «Установление и прекращение публичного сервитута в отдельных целях», руководствуясь статьями 40, 44 Устава города Tobolska, на основании:

- ходатайства АО «СУЭНКО» (вх. ДГЗ Администрации города Tobolska от 22.01.2024 №01-17/308-24) об установлении публичного сервитута;

- выписки из Единого государственного реестра недвижимости об объекте недвижимости от 23.01.2024 №КУВИ-001/2024-22026358:

п р и к а з ы в а ю:

1. Утвердить схему границ публичного сервитута в отношении земель площадью 108,7 кв.м., частей земельных участков с кадастровыми номерами 72:24:0000000:3985; 72:24:0000000:2147; 72:24:0000000:2148; 72:24:0000000:5225; 72:24:0000000:5307; 72:24:0000000:526; 72:24:0000000:2131; 72:24:0000000:2170; 72:24:0000000:3954; 72:24:0000000:5812; 72:24:0000000:420; 72:24:0000000:4044; 72:24:0305006:3786; 72:24:0000000:5810; 72:24:0000000:5792; 72:24:0000000:5772; 72:24:0000000:5795; 72:24:0000000:5796; 72:24:0000000:5859; 72:24:0305004:15; 72:24:0305006:192, 72:24:0305017:95, 72:24:0305017:96, 72:24:0305017:97, 72:24:0305017:99, 72:24:0305017:98, 72:24:0305017:92, 72:24:0305017:93, 72:24:0305017:90, 72:24:0305006:188, 72:24:0305006:189, 72:24:0305006:190, 72:24:0305006:191, 72:24:0305006:193, 72:24:0305010:50, 72:24:0305010:47, 72:24:0305010:48, 72:24:0305010:49, 72:24:0304012:200 входящие в единое землепользование с кадастровым номером 72:24:0000000:59; 72:24:0304002:2658; 72:24:0304002:435; 72:24:0304002:424; 72:24:0304002:218; 72:24:0304002:1700; 72:24:0304002:2601; 72:24:0304002:374; 72:24:0304002:422; 72:24:0304009:938; 72:24:0304009:2; 72:24:0304009:980; 72:24:0305004:1439; 72:24:0305004:264;

72:24:0305004:277; 72:24:0305004:270; 72:24:0305004:302; 72:24:0305009:3;
72:24:0305009:196; 72:24:0305010:14; 72:24:0305010:1943; 72:24:0305010:38
входящий в единое землепользование с кадастровым номером 72:24:0000000:59;
72:24:0305010:107; 72:24:0305010:2020; 72:24:0305010:12; 72:24:0305009:20,
72:24:0305009:13, 72:24:0305009:14, 72:24:0304012:199, 72:24:0304012:203,
72:24:0304009:56, 72:24:0305004:131, 72:24:0305004:139, 72:24:0304009:57,
72:24:0304009:58, 72:24:0304003:364, 72:24:0304003:363, 72:24:0304003:362,
72:24:0304003:361, 72:24:0304003:360, 72:24:0304003:359, 72:24:0304003:358,
72:24:0304003:357, 72:24:0304003:356, 72:24:0304003:355, 72:24:0304002:141,
72:24:0304002:140, 72:24:0304002:138, 72:24:0304002:136, 72:24:0304002:135
входящие в единое землепользование с кадастровым номером 72:24:0000000:59;
72:24:0305010:1528; 72:24:0305010:1945; 72:24:0305006:1897; 72:24:0305017:1477;
72:24:0305017:1597; 72:24:0305017:1579; 72:24:0305017:330; 72:24:0305017:321;
72:24:0305017:32; 72:24:0305017:1640; 72:24:0305017:1254; 72:24:0305017:1473;
72:24:0305017:296; 72:24:0305017:295; 72:24:0305017:294; 72:24:0305017:8;
72:24:0305002:215; 72:24:0305002:218; 72:24:0601004:2; 72:24:0601004:20;
72:24:0601005:20; 72:24:0601005:22; 72:24:0601006:27; 72:24:0305017:114,
72:24:0601005:14, 72:24:0601005:12, 72:24:0304002:134, 72:24:0304002:132,
72:24:0304002:126, 72:24:0304002:125, 72:24:0304002:124, 72:24:0304002:123,
72:24:0304002:122, 72:24:0304002:121, 72:24:0304002:120, 72:24:0304002:118,
72:24:0304002:117, 72:24:0304002:116, 72:24:0304002:115, 72:24:0304002:114,
72:24:0304002:113, 72:24:0304002:112, 72:24:0304002:111, 72:24:0304002:110,
72:24:0304002:109, 72:24:0304002:108, 72:24:0304002:106, 72:24:0304002:103,
72:24:0304009:62, 72:24:0304009:51, 72:24:0304009:54, 72:24:0304009:55,
72:24:0305004:63, 72:24:0305004:64, 72:24:0305006:66, 72:24:0601004:13,
72:24:0601005:8, 72:24:0601005:7, 72:24:0601004:3, 72:24:0601004:4, 72:24:0601004:6,
72:24:0601004:8, 72:24:0601004:7, 72:24:0305011:11, 72:24:0305018:33,
72:24:0305012:40, 72:24:0305011:17, 72:24:0305017:133, 72:24:0305017:134,
72:24:0305017:113, 72:24:0305017:136, 72:24:0305017:135, 72:24:0305017:137,
72:24:0305017:138, 72:24:0305017:139, 72:24:0305017:116, 72:24:0304012:205,
72:24:0305017:125, 72:24:0305017:126, 72:24:0305017:171, 72:24:0305017:111,
72:24:0305017:173, 72:24:0305017:172, 72:24:0305017:122, 72:24:0305004:67,
72:24:0305004:68, 72:24:0305004:55, 72:24:0305004:57, 72:24:0305004:154,
72:24:0305004:77, 72:24:0305004:81, 72:24:0305004:79, 72:24:0305004:130,
72:24:0305004:107, 72:24:0305004:145, 72:24:0305004:128, 72:24:0305004:127,
72:24:0305004:122, 72:24:0305004:126, 72:24:0305004:129 входящие в единое
землепользование с кадастровым номером 72:24:0000000:59; 72:24:0305004:40,
72:24:0305004:45, 72:24:0305004:42 входящие в единое землепользование с
кадастровым номером 72:24:0000000:65; 72:24:0304009:23 входящий в единое
землепользование с кадастровым номером 72:24:0000000:37; 72:24:0305017:225
входящий в единое землепользование с кадастровым номером 72:24:0305017:222;
72:24:0305011:35 входящие в единое землепользование с кадастровым номером
72:24:0000000:159; 72:24:0601005:2 входящие в единое землепользование с
кадастровым номером 72:24:0000000:34 общей площадью 987,3 кв.м., согласно
схемы.

2. Установить в интересах АО «СУЭНКО» (ОГРН 1027201233620) публичный сервитут площадью 1096,00 кв.м., в целях эксплуатации объектов электросетевого хозяйства: Сооружение часть электросетевого комплекса: «Биофабрика» ВЛ-10 кВ, КЛ-10 кВ, ТП-10/0,4 кВ с ВЛ-0,4 кВ, КЛ-0,4 кВ, расположенный по адресу: Тюменская область, г. Тобольск, фидер «Биофабрика», ВЛ-10 кВ от ПС 110/35/10 кВ «Тобольская», Тюменская область, г. Тобольск, ул. Ремезова.

Обоснование установления публичного сервитута:

- необходимость установления публичного сервитута: эксплуатация сооружения с кадастровым номером 72:24:0000000:6756 – Сооружение часть электросетевого комплекса: «Биофабрика» ВЛ-10 кВ, КЛ-10 кВ, ТП-10/0,4 кВ с ВЛ-0,4 кВ, КЛ-0,4 кВ принадлежащий АО СУЭНКО на праве собственности.

3. Публичный сервитут устанавливается сроком на 49 (сорок девять) лет и считается установленным со дня внесения сведений о нем в Единый государственный реестр недвижимости.

4. Срок, в течение которого использование земельного участка (его части) и (или) расположенного на нем объекта недвижимого имущества в соответствии с их разрешенным использованием будет невозможно или существенно затруднено в связи с осуществлением сервитута – отсутствует.

5. Эксплуатация объекта осуществляется в соответствии с требованиями Федерального закона от 25.06.2002 № 73-ФЗ «Об объектах культурного наследия (памятниках истории и культуры) народов Российской Федерации», Приложением №2 к распоряжению Комитета по охране и использованию объектов историко-культурного наследия Тюменской области от 08.05.2018 №40/18-р «Об утверждении границ объединенной зоны охраны объектов культурного наследия, расположенных в Нагорной части города Тобольска, режимов использования земель и градостроительных регламентов в границах объединенной зоны охраны»;

6. Порядок и правила установления охранных зон объектов электросетевого хозяйства и особых условий использования земельных участков, расположенных в границах таких зон, определены Постановлением Правительства Российской Федерации от 24.02.2009 № 160 «О порядке установления охранных зон объектов электросетевого хозяйства и особых условий использования земельных участков, расположенных в границах таких зон.

7. Плата за публичный сервитут устанавливается в виде единовременного платежа. Плата за публичный сервитут, установленный в отношении земельных участков и (или) земель, находящихся в государственной или муниципальной собственности и не обремененных правами третьих лиц, вносится обладателем публичного сервитута единовременным платежом не позднее шести месяцев со дня принятия решения об установлении публичного сервитута.

8. Плата за публичный сервитут рассчитывается пропорционально площади земель и (или) земельного участка в установленных границах публичного сервитута.

9. Плата за публичный сервитут в отношении земель площадью 108,7 кв.м., земельного участка с кадастровым номером 72:24:0000000:2147 площадью 0,28 кв.м., 72:24:0000000:5307 площадью 0,08 кв.м., 72:24:0000000:2170 площадью 0,53 кв.м., 72:24:0000000:5812 площадью 0,9 кв.м., 72:24:0000000:420 площадью 0,05 кв.м., 72:24:0000000:4044 площадью 1,08 кв.м., 72:24:0305006:3786 площадью 2,27

кв.м., 72:24:0000000:5792 площадью 0,41 кв.м., 72:24:0000000:5772 площадью 0,18
кв.м., 72:24:0000000:5795 площадью 0,36 кв.м., 72:24:0304002:422 площадью 1,47
кв.м., 72:24:0304009:938 площадью 0,09 кв.м., 72:24:0305004:1439 площадью 0,34
кв.м., 72:24:0305004:270 площадью 0,57 кв.м., 72:24:0305004:302 площадью 1,65
кв.м., 72:24:0305010:2020 площадью 0,54 кв.м., 72:24:0305010:12 площадь 0,02
кв.м., 72:24:0305010:1945 площадью 0,31 кв.м., 72:24:0305006:1897 площадью 0,04
кв.м., 72:24:0305017:1477 площадью 0,13 кв. м., 72:24:0305017:321 площадью 1,14
кв.м., 72:24:0305017:1473 площадью 0,05 кв.м., 72:24:0305017:296 площадью 0,32
кв.м., 72:24:0305017:295 площадью 0,18 кв.м., 72:24:0305017:294 площадью 1,06
кв.м., 72:24:0305002:215 площадью 2,6 кв.м., 72:24:0305002:218 площадью 0,09
кв.м., 72:24:0601005:20 площадью 0,08 кв.м.; 72:24:0305006:192, 72:24:0305017:95,
72:24:0305017:96, 72:24:0305017:97, 72:24:0305017:99, 72:24:0305017:98,
72:24:0305017:92, 72:24:0305017:93, 72:24:0305017:90, 72:24:0305006:188,
72:24:0305006:189, 72:24:0305006:190, 72:24:0305006:191, 72:24:0305006:193,
72:24:0305010:50, 72:24:0305010:47, 72:24:0305010:48, 72:24:0305010:49,
72:24:0304012:200, 72:24:0305010:38, 72:24:0305009:20, 72:24:0305009:13,
72:24:0305009:14, 72:24:0304012:199, 72:24:0304012:203, 72:24:0304009:56,
72:24:0305004:131, 72:24:0305004:139, 72:24:0304009:57, 72:24:0304009:58,
72:24:0304003:364, 72:24:0304003:363, 72:24:0304003:362, 72:24:0304003:361,
72:24:0304003:360, 72:24:0304003:359, 72:24:0304003:358, 72:24:0304003:357,
72:24:0304003:356, 72:24:0304003:355, 72:24:0304002:141, 72:24:0304002:140,
72:24:0304002:138, 72:24:0304002:136, 72:24:0304002:135, 72:24:0305017:114,
72:24:0601005:14, 72:24:0601005:12, 72:24:0304002:134, 72:24:0304002:132,
72:24:0304002:126, 72:24:0304002:125, 72:24:0304002:124, 72:24:0304002:123,
72:24:0304002:122, 72:24:0304002:121, 72:24:0304002:120, 72:24:0304002:118,
72:24:0304002:117, 72:24:0304002:116, 72:24:0304002:115, 72:24:0304002:114,
72:24:0304002:113, 72:24:0304002:112, 72:24:0304002:111, 72:24:0304002:110,
72:24:0304002:109, 72:24:0304002:108, 72:24:0304002:106, 72:24:0304002:103,
72:24:0304009:62, 72:24:0304009:51, 72:24:0304009:54, 72:24:0304009:55,
72:24:0305004:63, 72:24:0305004:64, 72:24:0305006:66, 72:24:0601004:13,
72:24:0601005:8, 72:24:0601005:7, 72:24:0601004:3, 72:24:0601004:4, 72:24:0601004:6,
72:24:0601004:8, 72:24:0601004:7, 72:24:0305011:11, 72:24:0305018:33,
72:24:0305012:40, 72:24:0305011:17, 72:24:0305017:133, 72:24:0305017:134,
72:24:0305017:113, 72:24:0305017:136, 72:24:0305017:135, 72:24:0305017:137,
72:24:0305017:138, 72:24:0305017:139, 72:24:0305017:116, 72:24:0304012:205,
72:24:0305017:125, 72:24:0305017:126, 72:24:0305017:171, 72:24:0305017:111,
72:24:0305017:173, 72:24:0305017:172, 72:24:0305017:122, 72:24:0305004:67,
72:24:0305004:68, 72:24:0305004:55, 72:24:0305004:57, 72:24:0305004:154,
72:24:0305004:77, 72:24:0305004:81, 72:24:0305004:79, 72:24:0305004:130,
72:24:0305004:107, 72:24:0305004:145, 72:24:0305004:128, 72:24:0305004:127,
72:24:0305004:122, 72:24:0305004:126, 72:24:0305004:129 входящие в единое
землепользование с кадастровым номером 72:24:0000000:59 общей площадью
934,96 кв.м.; 72:24:0305004:40, 72:24:0305004:45, 72:24:0305004:42 входящие в
единое землепользование с кадастровым номером 72:24:0000000:65 общей
площадью 0,08 кв.м.; 72:24:0304009:23 площадью 0,04 кв.м. входящий в единое

землепользование с кадастровым номером 72:24:0000000:37; 72:24:0305017:225 площадью 0,03 кв.м. входящий в единое землепользование с кадастровым номером 72:24:0305017:222; 72:24:0305011:35 площадью 0,18 кв.м. входящий в единое землепользование с кадастровым номером 72:24:0000000:159; 72:24:0601005:2 площадью 21,39 кв.м. входящий в единое землепользование с кадастровым номером 72:24:0000000:34, устанавливается в размере 0,01 процента кадастровой стоимости земельного участка за каждый год использования земельного участка. При этом плата за публичный сервитут, установленный на три года и более, не может быть менее чем 0,1 процента кадастровой стоимости земельного участка, обремененного сервитутом, за весь срок сервитута и составляет 188,13 (сто восемьдесят восемь рублей тринадцать копеек) руб.

Денежные средства перечисляются с указанием реквизитов получателя платежа, указывается полное наименование, коды КБК, ОКТМО, назначение платежа (разрешение на использование земель), номер распоряжения и период, за который производится оплата, по нижеуказанным реквизитам: ИНН 7206034870, КПП 720601001, получатель: Управление федерального казначейства по Тюменской области (Департамент градостроительства и землепользования Администрации города Тобольска) банковский счет № 40102810945370000060, казначейский счет 03100643000000016700 в Отделение Тюмень Банка России/УФК по Тюменской области г. Тюмень, БИК 017102101, КБК117 1 11 05410 04 0000 120, ОКТМО 71710000.

10. АО «СУЭНКО»:

- заключить соглашение об осуществлении публичного сервитута с правообладателями земельных участков с кадастровыми номерами: 72:24:0305004:15, 72:24:0304002:2658, 72:24:0304002:435, 72:24:0304002:424, 72:24:0304002:218, 72:24:0304009:2, 72:24:0304009:980, 72:24:0305004:264, 72:24:0305004:277, 72:24:0305009:196, 72:24:0305010:14, 72:24:0305017:1597, 72:24:0305017:1579, 72:24:0305017:32, 72:24:0305017:8, 72:24:0601004:2, 72:24:0601004:20, 72:24:0601005:22, 72:24:0601006:27 предоставленные на праве собственности; 72:24:0304002:1700, 72:24:0304002:2601, 72:24:0304002:374, 72:24:0305010:12, предоставленные на праве аренды; 72:24:0000000:3985, 72:24:0000000:2148, 72:24:0000000:5225, 72:24:0000000:526, 72:24:0000000:2131, 72:24:0000000:3954, 72:24:0000000:5810, 72:24:0000000:5796, 72:24:0000000:5859, 72:24:0305009:3, 72:24:0305010:1943, 72:24:0305010:1528, 72:24:0305010:1528, 72:24:0305017:330, 72:24:0305017:1640, 72:24:0305017:1254 площадью 0,25 кв.м., предоставленные на праве постоянного (бессрочного) пользования; 72:24:0305010:107 принадлежащий на праве собственности Российской Федерации в соответствии с требованиями статей 39.46, 39.47 Земельного кодекса Российской Федерации;

- обеспечить возможность государственной регистрации публичного сервитута в порядке, установленном действующим законодательством;

- привести земельный участок в состояние, пригодное для использования в соответствии с видами разрешенного использования, в срок не позднее, чем три месяца после завершения эксплуатации инженерного сооружения, для размещения которого был установлен публичный сервитут.

11. Департаменту градостроительства и землепользования Администрации города Тобольска в течение пяти рабочих дней со дня принятия решения об установлении публичного сервитута:

а) разместить настоящий приказ на официальном сайте Администрации города Тобольска (www.admtobolsk.ru) и на официальном сайте муниципального образования город Тобольск на портале органов государственной власти Тюменской области (www.tobolsk.admtyuemen.ru);

б) направить копию настоящего приказа владельцу публичного сервитута (АО «СУЭНКО») и в орган регистрации прав, установленный Федеральным законом от 13.07.2015 №218-ФЗ «О государственной регистрации недвижимости».

Директор Департамента



С.А.Карева

Утверждена Приказом
 Департамента градостроительства и
 землепользования
 Администрации города Тобольска
 от 21.02.2019 № 520-н

Схема расположения границ публичного сервитута

Для размещения и эксплуатации сооружения: Сооружение часть электросетевого комплекса: "Биофабрика" ВЛ-10 кВ, КЛ-10 кВ, ТП-10/0,4 кВ с ВЛ-0,4 кВ, КЛ-0,4 кВ, расположенный по адресу: Тюменская область, г. Тобольск, фидер "Биофабрика", ВЛ -10 кВ от ПС 110/35/10 кВ "Тобольская", Тюменская область, г. Тобольск, ул. Ремезова

Площадь установления сервитута (м2) **1096 кв.м**

В том числе: ЗУ1- 108,7 кв.м, на земельных участках: 987,3 кв.м

Кадастровый номер /площадь			
72:24:0000000:3985	0,9	72:24:0305017:129	0
72:24:0000000:2147	0,28	72:24:0305006:192	0,02
72:24:0000000:2148	0,72	72:24:0305017:95	0,01
72:24:0000000:5225	2,72	72:24:0305017:96	0,04
72:24:0000000:5307	0,08	72:24:0305017:97	0,05
72:24:0000000:526	3,35	72:24:0305017:99	0,03
72:24:0000000:2131	0,09	72:24:0305017:98	0,03
72:24:0000000:2170	0,53	72:24:0305017:92	0,05
72:24:0000000:3954	0,05	72:24:0305017:93	0,03
72:24:0000000:5812	0,9	72:24:0305017:90	0,03
72:24:0000000:420	0,05	72:24:0305006:188	0,05
72:24:0000000:4044	1,08	72:24:0305006:189	0,07
72:24:0305006:3786	2,27	72:24:0305006:190	0,04
72:24:0000000:5810	0,25	72:24:0305006:191	0,05
72:24:0000000:5792	0,41	72:24:0305006:193	0,02
72:24:0000000:5772	0,18	72:24:0305010:50	0,05
72:24:0000000:5795	0,36	72:24:0305010:47	0,06
72:24:0000000:5796	0,4	72:24:0305010:48	0,06
72:24:0000000:5859	0,06	72:24:0305010:49	0,05
72:24:0305004:15	0,06	72:24:0305010:40	0
72:24:0304003:5872	0		
72:24:0304003:33	0	72:24:0304012:200	0,04

72:24:0304002:2658	0,04	72:24:0305009:20	71
72:24:0304002:435	0,04	72:24:0305009:13	0,04
72:24:0304002:424	0,03	72:24:0305009:14	0,06
72:24:0304002:218	0,09	72:24:0304012:199	0,06
72:24:0304002:1700	0,02	72:24:0304012:198	0
72:24:0304002:2601	0,09	72:24:0304012:203	0,03
72:24:0304002:374	0,09	72:24:0304009:56	0,04
72:24:0304002:422	1,47	72:24:0305004:131	0,01
72:24:0304009:938	0,09	72:24:0305004:144	0
72:24:0304009:2	0,05	72:24:0305004:139	0,57
72:24:0304009:980	0,03	72:24:0304009:57	1,28
72:24:0305004:1439	0,34	72:24:0304009:58	0,04
72:24:0305004:264	0,1	72:24:0304003:364	0,06
72:24:0305004:277	0,11	72:24:0304003:363	0,05
72:24:0305004:270	0,57	72:24:0304003:362	0,06
72:24:0305004:302	1,65	72:24:0304003:361	0,06
72:24:0305009:3	0,45	72:24:0304003:360	0,06
		72:24:0304003:359	5,04
72:24:0305009:196	0,09	72:24:0304003:358	0,06
72:24:0305010:14	0,01	72:24:0304003:357	0,06
72:24:0305010:1943	0,1	72:24:0304003:356	0,06
72:24:0305010:38	0,07	72:24:0304003:355	1,01
72:24:0305010:107	0,27	72:24:0304002:141	5,06
72:24:0305010:2020	0,54	72:24:0304002:140	6,55
72:24:0305010:12	0,02	72:24:0304002:138	0,05
72:24:0305010:1945	0,18	72:24:0304002:136	0,05
72:24:0305010:1528	0,09	72:24:0304002:135	0,05

72:24:0305010:1945	0,13	72:24:0304002:134	0,06
72:24:0305010:1528	0,14	72:24:0304002:132	1,13
72:24:0305006:1897	0,04	72:24:0304002:126	0,06
72:24:0305017:1477	0,13	72:24:0304002:125	0,06
72:24:0305017:1597	0,05	72:24:0304002:124	0,06
72:24:0305017:1579	0,09	72:24:0304002:123	0,06
72:24:0305017:330	1,54	72:24:0304002:122	0,08
72:24:0305017:321	1,14	72:24:0304002:121	0,07
72:24:0305017:32	0,81	72:24:0304002:120	0,06
72:24:0305017:1640	0,09	72:24:0304002:118	0,08
72:24:0305017:1254	0,08	72:24:0304002:117	0,06
72:24:0305017:1473	0,05	72:24:0304002:116	0,06
72:24:0305017:296	0,32	72:24:0304002:115	0,06
72:24:0305017:295	0,18	72:24:0304002:114	0,06
72:24:0305017:294	1,06	72:24:0304002:113	0,06
72:24:0305017:8	0,05	72:24:0304002:112	0,06
72:24:0305002:215	2,6	72:24:0304002:111	0,06
72:24:0305002:218	0,09	72:24:0304002:110	0,06
72:24:0601004:2	0,08	72:24:0304002:109	0,05
72:24:0601004:20	0,08	72:24:0304002:108	0,05
72:24:0601005:20	0,08	72:24:0304002:106	5,42
72:24:0601005:22	0,38	72:24:0304002:103	0,03
72:24:0601006:27	0,09	72:24:0304009:62	0,05
72:24:0000000:59 E3II		72:24:0304009:51	0,04
72:24:0305017:114	0,02	72:24:0304009:54	0,04
72:24:0601005:13	0	72:24:0304009:55	0,04
72:24:0601006:10	0	72:24:0305004:63	0,01
72:24:0601005:14	0,48	72:24:0305004:64	0,02
72:24:0601005:12	0,03	72:24:0305004:66	0,01

72:24:0601004:13	0,92	72:24:0305004:67	0,05
72:24:0601005:8	0,01	72:24:0305004:68	0,05
72:24:0601005:7	0,37	72:24:0305004:55	0,03
72:24:0601004:3	0,03	72:24:0305004:56	0
72:24:0601004:4	0,04	72:24:0305004:57	0,04
72:24:0601004:5	0	72:24:0305004:58	0
72:24:0601004:6	0,02	72:24:0305004:72	0
72:24:0601004:8	0,01	72:24:0305004:154	108
72:24:0601004:7	0,02	72:24:0305004:77	0,04
72:24:0601004:10	0	72:24:0305004:81	0,01
72:24:0601004:15	0	72:24:0305004:79	0,15
72:24:0305011:11	85	72:24:0305004:130	0,06
72:24:0305018:33	39	72:24:0305004:107	0,48
72:24:0305012:40	87	72:24:0305004:145	102
72:24:0305011:17	77	72:24:0305004:128	0,02
72:24:0305017:133	0,01	72:24:0305004:127	0,03
72:24:0305017:134	0,75	72:24:0305004:122	0,08
72:24:0305017:113	0,73	72:24:0305004:125	0
72:24:0305017:136	0,01	72:24:0305004:126	0,08
72:24:0305017:135	0,02	72:24:0305004:129	0,03
72:24:0305017:137	0,06	ЕЗП 72:24:0000000:65	
72:24:0305017:138	0,01	72:24:0305004:40	0,05
72:24:0305017:139	0,7	72:24:0305004:45	0,02
72:24:0305017:116	0,61	72:24:0305004:42	0,01
72:24:0304012:205	0,09	ЕЗП 72:24:0000000:37	
72:24:0305017:124	0		
72:24:0305017:125	0,04	72:24:0304009:23	0,04
72:24:0305017:126	0,64	ЕЗП 72:24:0000000:181	
72:24:0305017:171	71		
72:24:0305017:111	104	72:24:0305004:204	0
72:24:0305017:173	85	ЕЗП 72:24:0305017:222	
72:24:0305017:172	70	72:24:0305017:225	0,03
72:24:0305017:122	0,01	ЕЗП 72:24:0000000:159	
		72:24:0305011:35	0,18
		ЕЗП 72:24:0000000:34	
		72:24:0601005:2	21,39

Обозначение характерных точек границ	Координаты , м (МСК №2)	
	X	Y
1	2	3
1	453681.60	2539026.11
2	453684.01	2539022.25
3	453687.83	2539024.64
4	453685.42	2539028.50
1	453681.60	2539026.11
5	453712.84	2539019.79
6	453715.44	2539019.14
7	453715.52	2539019.43
8	453712.92	2539020.08
5	453712.84	2539019.79
9	453752.20	2539023.38
10	453752.20	2539023.09
11	453752.50	2539023.09

12	453752.50	2539023.38
9	453752.20	2539023.38
13	453795.21	2539031.23
14	453794.91	2539031.23
15	453794.91	2539030.93
16	453795.21	2539030.93
13	453795.21	2539031.23
17	453796.58	2539173.43
18	453796.57	2539166.66
19	453802.35	2539166.66
20	453802.34	2539173.47
17	453796.58	2539173.43
21	453819.36	2539040.53
22	453819.36	2539040.23
23	453819.66	2539040.23
24	453819.66	2539040.53
21	453819.36	2539040.53
25	453823.06	2538987.62
26	453822.76	2538987.62
27	453822.76	2538987.32
28	453823.06	2538987.32
25	453823.06	2538987.62
29	453842.05	2539048.83
30	453843.12	2539045.60
31	453843.40	2539045.70
32	453842.33	2539048.92
29	453842.05	2539048.83
r		
33	453876.04	2539058.22
34	453876.04	2539057.92
35	453876.34	2539057.92
36	453876.34	2539058.22
33	453876.04	2539058.22
37	453884.24	2539036.51
38	453884.24	2539036.21
39	453884.54	2539036.21
40	453884.54	2539036.51
37	453884.24	2539036.51
41	453895.10	2539009.90
42	453895.40	2539009.90
43	453895.40	2539010.19
44	453895.10	2539010.19
41	453895.10	2539009.90
our		
45	453908.10	2539070.02
46	453907.80	2539070.02
47	453907.80	2539069.72
48	453908.10	2539069.72
45	453908.10	2539070.02
49	453948.86	2539086.38
50	453948.86	2539086.09
51	453949.16	2539086.09
52	453949.16	2539086.38
49	453948.86	2539086.38
53	453959.50	2539063.72
54	453959.19	2539063.72
55	453959.19	2539063.42
56	453959.50	2539063.42
53	453959.50	2539063.72
57	453962.23	2539102.17
58	453961.93	2539102.17
59	453961.93	2539101.87
60	453962.23	2539101.87
57	453962.23	2539102.17

ur		
61	453983.25	2539099.68
62	453983.55	2539099.68
63	453983.55	2539099.98
64	453983.25	2539099.98
61	453983.25	2539099.68
our		
65	454031.52	2539120.11
66	454031.22	2539120.11
67	454031.22	2539119.82
68	454031.52	2539119.82
65	454031.52	2539120.11
69	454056.78	2539130.13
70	454056.48	2539130.13
71	454056.48	2539129.83
72	454056.78	2539129.83
69	454056.78	2539130.13
73	454072.01	2539335.61
74	454072.31	2539335.61
75	454072.31	2539335.91
76	454072.01	2539335.91
73	454072.01	2539335.61
77	454118.36	2539156.08
78	454115.11	2539155.04
79	454115.20	2539154.75
80	454118.45	2539155.79
77	454118.36	2539156.08
81	454071.07	2539351.65
82	454073.31	2539353.39
83	454073.12	2539353.63
84	454070.89	2539351.89
81	454071.07	2539351.65
85	454089.45	2539463.06
86	454082.77	2539458.13
87	454089.02	2539449.98
88	454095.70	2539454.90
85	454089.45	2539463.06
89	454098.66	2539372.57
90	454098.96	2539372.57
91	454098.96	2539372.87
92	454098.66	2539372.87
89	454098.66	2539372.57
93	454125.09	2539392.45
94	454125.09	2539392.75
95	454124.79	2539392.75
96	454124.79	2539392.45
93	454125.09	2539392.45
tour		
97	454123.29	2539271.70
98	454123.59	2539271.70
99	454123.59	2539272.00
100	454123.29	2539272.00
97	454123.29	2539271.70
101	454134.50	2539287.84
102	454134.50	2539288.14
103	454134.19	2539288.14
104	454134.19	2539287.84
101	454134.50	2539287.84
105	454138.08	2539166.61
106	454138.08	2539166.31
107	454138.38	2539166.31
108	454138.38	2539166.61
105	454138.08	2539166.61
109	454168.38	2539285.76

110	454168.38	2539286.06
111	454168.08	2539286.06
112	454168.08	2539285.76
109	454168.38	2539285.76
113	454152.98	2539413.64
114	454152.98	2539413.94
115	454152.68	2539413.94
116	454152.68	2539413.64
113	454152.98	2539413.64
117	454177.41	2539432.82
118	454179.12	2539430.44
119	454179.36	2539430.61
120	454177.65	2539433.00
117	454177.41	2539432.82
121	454195.39	2539408.69
122	454195.70	2539408.69
123	454195.70	2539408.99
124	454195.39	2539408.99
121	454195.39	2539408.69
125	454205.81	2539453.74
126	454206.11	2539453.74
127	454206.11	2539454.04
128	454205.81	2539454.04
125	454205.81	2539453.74
129	454091.03	2539467.17
130	454093.92	2539469.26
131	454093.75	2539469.50
132	454090.86	2539467.41
129	454091.03	2539467.17
133	454119.22	2539490.52
134	454118.92	2539490.52
135	454118.92	2539490.22
136	454119.22	2539490.22
133	454119.22	2539490.52
137	454147.65	2539519.06
138	454146.76	2539520.19
139	454146.52	2539520.00
140	454147.42	2539518.87
137	454147.65	2539519.06
141	454236.41	2539476.53
142	454236.41	2539476.83
143	454236.11	2539476.83
144	454236.11	2539476.53
141	454236.41	2539476.53
145	454126.39	2539536.37
146	454124.33	2539538.12
147	454124.14	2539537.89
148	454126.20	2539536.14
145	454126.39	2539536.37
149	454274.99	2539636.77
150	454275.23	2539636.96
151	454272.92	2539639.84
152	454272.68	2539639.65
149	454274.99	2539636.77
153	454289.34	2539616.52
154	454289.34	2539616.82
155	454289.04	2539616.82
156	454289.04	2539616.52
153	454289.34	2539616.52
157	454296.05	2539560.20
158	454296.05	2539560.50
159	454295.75	2539560.50

160	454295.75	2539560.20
157	454296.05	2539560.20
161	454303.10	2539596.53
162	454303.10	2539596.83
163	454302.80	2539596.83
164	454302.80	2539596.53
161	454303.10	2539596.53
165	454319.27	2539574.39
166	454319.27	2539574.69
167	454318.97	2539574.69
168	454318.97	2539574.39
165	454319.27	2539574.39
169	454323.44	2539541.48
170	454323.44	2539541.78
171	454323.13	2539541.78
172	454323.13	2539541.48
169	454323.44	2539541.48
173	454331.80	2539551.71
174	454332.03	2539551.52
175	454334.38	2539554.24
176	454334.15	2539554.43
173	454331.80	2539551.71
177	454265.45	2539498.02
178	454265.75	2539498.02
179	454265.75	2539498.32
180	454265.45	2539498.32
177	454265.45	2539498.02
181	454292.87	2539518.67
182	454292.87	2539518.97
183	454292.57	2539518.97
184	454292.57	2539518.67
181	454292.87	2539518.67
185	454356.79	2539529.08
186	454356.79	2539529.38
187	454356.49	2539529.38
188	454356.49	2539529.08
185	454356.79	2539529.08
189	454382.73	2539495.42
190	454382.43	2539495.42
191	454382.43	2539495.12
192	454382.73	2539495.12
189	454382.73	2539495.42
193	454182.50	2539178.25
194	454182.50	2539177.95
195	454182.80	2539177.95
196	454182.80	2539178.25
193	454182.50	2539178.25
197	454210.95	2539299.19
198	454210.95	2539299.49
199	454210.65	2539299.49
200	454210.65	2539299.19
197	454210.95	2539299.19
201	454239.81	2539308.88
202	454239.51	2539308.88
203	454239.51	2539308.58
204	454239.81	2539308.58
201	454239.81	2539308.88
205	454250.68	2539337.41
206	454250.68	2539337.71
207	454250.38	2539337.71
208	454250.38	2539337.41
205	454250.68	2539337.41

209	454216.25	2539382.20
210	454216.25	2539382.50
211	454215.94	2539382.50
212	454215.94	2539382.20
209	454216.25	2539382.20
213	454233.54	2539360.30
214	454233.54	2539360.60
215	454233.24	2539360.60
216	454233.24	2539360.30
213	454233.54	2539360.30
217	454276.86	2539357.47
218	454276.56	2539357.47
219	454276.56	2539357.17
220	454276.86	2539357.17
217	454276.86	2539357.47
221	454303.13	2539377.21
222	454302.83	2539377.21
223	454302.83	2539376.91
224	454303.13	2539376.91
221	454303.13	2539377.21
225	454267.88	2539318.22
226	454267.88	2539317.92
227	454268.19	2539317.92
228	454268.19	2539318.22
225	454267.88	2539318.22
229	454300.16	2539327.01
230	454300.16	2539326.71
231	454300.46	2539326.71
232	454300.46	2539327.01
229	454300.16	2539327.01
233	454329.53	2539334.30
234	454329.53	2539334.00
235	454329.83	2539334.00
236	454329.83	2539334.30
233	454329.53	2539334.30
237	454338.20	2539352.43
238	454338.20	2539352.13
239	454338.51	2539352.13
240	454338.51	2539352.43
237	454338.20	2539352.43
241	454330.86	2539398.10
242	454331.03	2539397.86
243	454333.38	2539399.51
244	454333.21	2539399.75
241	454330.86	2539398.10
245	454383.87	2539360.21
246	454384.17	2539360.21
247	454384.17	2539360.51
248	454383.87	2539360.51
245	454383.87	2539360.21
249	454409.57	2539458.58
250	454407.60	2539461.76
251	454407.34	2539461.60
252	454409.32	2539458.42
249	454409.57	2539458.58
253	454422.58	2539374.55
254	454422.88	2539374.55
255	454422.88	2539374.85
256	454422.58	2539374.85
253	454422.58	2539374.55
257	454364.16	2539343.11

258	454364.16	2539342.82
259	454364.46	2539342.82
260	454364.46	2539343.11
257	454364.16	2539343.11
261	454395.33	2539350.87
262	454395.33	2539351.17
263	454395.03	2539351.17
264	454395.03	2539350.87
261	454395.33	2539350.87
265	454430.73	2539360.24
266	454431.03	2539360.24
267	454431.03	2539360.54
268	454430.73	2539360.54
265	454430.73	2539360.24
269	454458.98	2539443.19
270	454458.66	2539443.17
271	454459.03	2539439.82
272	454459.34	2539439.83
269	454458.98	2539443.19
273	454467.32	2539406.47
274	454467.62	2539406.47
275	454467.62	2539406.77
276	454467.32	2539406.77
273	454467.32	2539406.47
277	454474.73	2539374.73
278	454475.03	2539374.73
279	454475.03	2539375.03
280	454474.73	2539375.03
277	454474.73	2539374.73
281	454475.39	2539371.96
282	454475.70	2539371.96
283	454475.70	2539372.26
284	454475.39	2539372.26
281	454475.39	2539371.96
285	454507.50	2539381.07
286	454507.80	2539381.07
287	454507.80	2539381.37
288	454507.50	2539381.37
285	454507.50	2539381.07
289	454525.77	2539386.48
290	454526.07	2539386.48
291	454526.07	2539386.78
292	454525.77	2539386.78
289	454525.77	2539386.48
293	454557.01	2539395.42
294	454557.31	2539395.42
295	454557.31	2539395.72
296	454557.01	2539395.72
293	454557.01	2539395.42
297	454586.73	2539404.41
298	454587.03	2539404.41
299	454587.03	2539404.71
300	454586.73	2539404.71
297	454586.73	2539404.41
301	454618.86	2539413.96
302	454619.16	2539413.96
303	454619.16	2539414.26
304	454618.86	2539414.26
301	454618.86	2539413.96
305	454652.64	2539423.72
306	454652.34	2539423.72
307	454652.34	2539423.42

308	454652.64	2539423.42
305	454652.64	2539423.72
309	454681.82	2539432.34
310	454681.51	2539432.34
311	454681.51	2539432.04
312	454681.82	2539432.04
309	454681.82	2539432.34
313	454420.34	2539473.15
314	454420.34	2539472.86
315	454420.64	2539472.86
316	454420.64	2539473.15
313	454420.34	2539473.15
317	454421.96	2539475.20
318	454421.96	2539475.50
319	454421.66	2539475.50
320	454421.66	2539475.20
317	454421.96	2539475.20
321	454418.71	2539474.79
322	454429.52	2539482.49
323	454424.98	2539488.86
324	454414.17	2539481.16
321	454418.71	2539474.79
325	454514.67	2539541.30
326	454508.25	2539536.82
327	454513.53	2539529.54
328	454519.95	2539534.03
325	454514.67	2539541.30
329	454391.09	2539672.66
330	454397.59	2539677.13
331	454392.47	2539684.46
332	454385.93	2539679.96
329	454391.09	2539672.66
333	454668.42	2539877.41
334	454662.88	2539885.51
335	454656.37	2539881.07
336	454661.91	2539872.96
333	454668.42	2539877.41
337	454720.22	2539755.77
338	454712.07	2539754.56
339	454713.66	2539744.42
340	454721.79	2539745.61
337	454720.22	2539755.77
341	454790.01	2539732.42
342	454790.31	2539732.42
343	454790.31	2539732.72
344	454790.01	2539732.72
341	454790.01	2539732.42
345	454775.26	2539478.26
346	454775.26	2539477.96
347	454775.56	2539477.96
348	454775.56	2539478.26
345	454775.26	2539478.26
349	454780.13	2539461.20
350	454780.44	2539461.20
351	454780.44	2539461.50
352	454780.13	2539461.50
349	454780.13	2539461.20
353	454809.62	2539470.23
354	454809.92	2539470.23
355	454809.92	2539470.53
356	454809.62	2539470.53
353	454809.62	2539470.23

357	454828.68	2539476.71
358	454828.98	2539476.71
359	454828.98	2539477.01
360	454828.68	2539477.01
357	454828.68	2539476.71
361	454794.13	2539708.41
362	454794.43	2539708.41
363	454794.43	2539708.71
364	454794.13	2539708.71
361	454794.13	2539708.41
365	454797.64	2539684.61
366	454797.64	2539684.91
367	454797.34	2539684.91
368	454797.34	2539684.61
365	454797.64	2539684.61
369	454811.87	2539681.98
370	454811.57	2539681.98
371	454811.57	2539681.68
372	454811.87	2539681.68
369	454811.87	2539681.98
373	454812.17	2539678.78
374	454812.17	2539679.07
375	454811.87	2539679.07
376	454811.87	2539678.78
373	454812.17	2539678.78
377	454713.97	2539441.39
378	454714.27	2539441.39
379	454714.27	2539441.69
380	454713.97	2539441.69
377	454713.97	2539441.39
381	454744.80	2539450.43
382	454744.80	2539450.73
383	454744.50	2539450.73
384	454744.50	2539450.43
381	454744.80	2539450.43
385	454858.35	2539456.24
386	454858.35	2539456.53
387	454858.05	2539456.53
388	454858.05	2539456.24
385	454858.35	2539456.24
389	454862.99	2539436.94
390	454861.08	2539434.96
391	454861.30	2539434.75
392	454863.20	2539436.73
389	454862.99	2539436.94
393	454885.88	2539447.74
394	454888.92	2539449.19
395	454888.79	2539449.46
396	454885.75	2539448.01
393	454885.88	2539447.74
397	454923.87	2539459.86
398	454923.87	2539459.56
399	454924.17	2539459.56
400	454924.17	2539459.86
397	454923.87	2539459.86
401	454833.86	2539682.76
402	454833.56	2539682.76
403	454833.56	2539682.46
404	454833.86	2539682.46
401	454833.86	2539682.76
405	454840.27	2539596.59

406	454839.97	2539596.59
407	454839.97	2539596.29
408	454840.27	2539596.29
405	454840.27	2539596.59
409	454840.78	2539593.88
410	454840.78	2539594.18
411	454840.48	2539594.18
412	454840.48	2539593.88
409	454840.78	2539593.88
413	454848.60	2539557.13
414	454848.30	2539557.13
415	454848.30	2539556.84
416	454848.60	2539556.84
413	454848.60	2539557.13
417	454852.14	2539482.93
418	454852.41	2539482.79
419	454853.79	2539485.40
420	454853.52	2539485.54
417	454852.14	2539482.93
421	454856.89	2539521.61
422	454856.59	2539521.61
423	454856.59	2539521.32
424	454856.89	2539521.32
421	454856.89	2539521.61
425	454857.36	2539520.02
426	454857.06	2539520.02
427	454857.06	2539519.72
428	454857.36	2539519.72
425	454857.36	2539520.02
429	454858.86	2539520.44
430	454858.86	2539520.74
431	454858.56	2539520.74
432	454858.56	2539520.44
429	454858.86	2539520.44
433	454871.32	2539688.72
434	454871.02	2539688.72
435	454871.02	2539688.42
436	454871.32	2539688.42
433	454871.32	2539688.72
437	454903.56	2539693.80
438	454903.26	2539693.80
439	454903.26	2539693.50
440	454903.56	2539693.50
437	454903.56	2539693.80
441	454904.80	2539693.94
442	454904.50	2539693.94
443	454904.50	2539693.64
444	454904.80	2539693.64
441	454904.80	2539693.94
445	454917.62	2539665.25
446	454917.62	2539665.55
447	454917.32	2539665.55
448	454917.32	2539665.25
445	454917.62	2539665.25
449	454881.28	2539528.55
450	454880.98	2539528.55
451	454880.98	2539528.25
452	454881.28	2539528.25
449	454881.28	2539528.55
453	454897.66	2539535.02
454	454897.36	2539535.02
455	454897.36	2539534.72

456	454897.66	2539534.72
453	454897.66	2539535.02
457	454898.36	2539532.53
458	454898.06	2539532.53
459	454898.06	2539532.23
460	454898.36	2539532.23
457	454898.36	2539532.53
461	454961.12	2539471.28
462	454960.82	2539471.28
463	454960.82	2539470.98
464	454961.12	2539470.98
461	454961.12	2539471.28
465	454925.50	2539645.48
466	454925.80	2539645.48
467	454925.80	2539645.78
468	454925.50	2539645.78
465	454925.50	2539645.48
469	454932.63	2539546.77
470	454932.32	2539546.77
471	454932.32	2539546.47
472	454932.63	2539546.47
469	454932.63	2539546.77
473	454945.48	2539627.26
474	454945.78	2539627.26
475	454945.78	2539627.55
476	454945.48	2539627.55
473	454945.48	2539627.26
477	454962.55	2539611.63
478	454962.85	2539611.63
479	454962.85	2539611.92
480	454962.55	2539611.92
477	454962.55	2539611.63
481	454964.07	2539556.75
482	454964.07	2539556.45
483	454964.37	2539556.45
484	454964.37	2539556.75
481	454964.07	2539556.75
485	454970.62	2539590.19
486	454970.92	2539590.19
487	454970.92	2539590.49
488	454970.62	2539590.49
485	454970.62	2539590.19
489	454977.61	2539561.69
490	454977.61	2539561.39
491	454977.91	2539561.39
492	454977.91	2539561.69
489	454977.61	2539561.69
493	454979.99	2539565.65
494	454979.69	2539565.65
495	454979.69	2539565.36
496	454979.99	2539565.36
493	454979.99	2539565.65
497	454990.07	2539479.90
498	454989.76	2539479.90
499	454989.76	2539479.60
500	454990.07	2539479.60
497	454990.07	2539479.90
501	455009.22	2539485.98
502	455009.31	2539485.70
503	455011.79	2539486.46
504	455011.70	2539486.75
501	455009.22	2539485.98

505	455032.15	2539486.40
506	455032.45	2539486.40
507	455032.45	2539486.69
508	455032.15	2539486.69
505	455032.15	2539486.40
509	455053.31	2539485.24
510	455053.61	2539485.25
511	455053.58	2539487.61
512	455053.27	2539487.61
509	455053.31	2539485.24
513	455087.99	2539494.28
514	455087.99	2539493.99
515	455088.29	2539493.99
516	455088.29	2539494.28
513	455087.99	2539494.28
517	455123.08	2539502.20
518	455123.18	2539498.61
519	455123.48	2539498.61
520	455123.38	2539502.20
517	455123.08	2539502.20
521	455152.45	2539496.09
522	455152.45	2539495.80
523	455152.76	2539495.80
524	455152.76	2539496.09
521	455152.45	2539496.09
525	455182.04	2539489.55
526	455182.04	2539489.85
527	455181.74	2539489.85
528	455181.74	2539489.55
525	455182.04	2539489.55
529	454466.67	2539915.57
530	454460.93	2539911.26
531	454468.34	2539901.61
532	454474.08	2539905.92
529	454466.67	2539915.57
533	455088.63	2540069.32
534	455082.53	2540064.08
535	455088.84	2540056.50
536	455094.94	2540061.76
533	455088.63	2540069.32
537	455094.23	2540073.38
538	455094.53	2540073.38
539	455094.53	2540073.67
540	455094.23	2540073.67
537	455094.23	2540073.38
541	455096.16	2540075.70
542	455096.46	2540075.70
543	455096.46	2540076.00
544	455096.16	2540076.00
541	455096.16	2540075.70
545	455041.04	2540152.49
546	455040.74	2540152.49
547	455040.74	2540152.19
548	455041.04	2540152.19
545	455041.04	2540152.49
549	455042.70	2540153.94
550	455042.70	2540154.24
551	455042.40	2540154.24
552	455042.40	2540153.94
549	455042.70	2540153.94
553	455044.25	2540186.23

554	455044.25	2540186.53
555	455043.94	2540186.53
556	455043.94	2540186.23
553	455044.25	2540186.23
557	455046.60	2540185.61
558	455046.60	2540185.90
559	455046.30	2540185.90
560	455046.30	2540185.61
557	455046.60	2540185.61
561	455052.47	2540167.07
562	455052.17	2540167.07
563	455052.17	2540166.77
564	455052.47	2540166.77
561	455052.47	2540167.07
565	455055.45	2540166.47
566	455055.75	2540166.47
567	455055.75	2540166.77
568	455055.45	2540166.77
565	455055.45	2540166.47
569	455064.22	2540201.88
570	455064.22	2540202.17
571	455063.92	2540202.17
572	455063.92	2540201.88
569	455064.22	2540201.88
573	455099.00	2540190.40
574	455099.30	2540190.40
575	455099.30	2540190.70
576	455099.00	2540190.70
573	455099.00	2540190.40
577	455118.33	2540168.42
578	455118.03	2540168.42
579	455118.03	2540168.12
580	455118.33	2540168.12
577	455118.33	2540168.42
581	455120.01	2540097.44
582	455119.71	2540097.44
583	455119.71	2540097.14
584	455120.01	2540097.14
581	455120.01	2540097.44
585	455139.67	2540142.24
586	455139.67	2540141.94
587	455139.97	2540141.94
588	455139.97	2540142.24
585	455139.67	2540142.24
589	455147.24	2540123.23
590	455147.24	2540122.93
591	455147.54	2540122.93
592	455147.54	2540123.23
589	455147.24	2540123.23
593	455080.81	2540214.19
594	455080.81	2540214.49
595	455080.51	2540214.49
596	455080.51	2540214.19
593	455080.81	2540214.19
597	455082.67	2540211.62
598	455082.97	2540211.62
599	455082.97	2540211.92
600	455082.67	2540211.92
597	455082.67	2540211.62
601	455098.98	2540217.67
602	455098.98	2540217.97
603	455098.68	2540217.97

604	455098.68	2540217.67
601	455098.98	2540217.67
605	455126.51	2540225.91
606	455126.51	2540226.21
607	455126.20	2540226.21
608	455126.20	2540225.91
605	455126.51	2540225.91
609	455125.30	2540740.10
610	455125.60	2540740.10
611	455125.60	2540740.40
612	455125.30	2540740.40
609	455125.30	2540740.10
613	455154.35	2540710.73
614	455154.35	2540710.43
615	455154.65	2540710.43
616	455154.65	2540710.73
613	455154.35	2540710.73
617	455184.33	2540679.97
618	455184.03	2540679.97
619	455184.03	2540679.67
620	455184.33	2540679.67
617	455184.33	2540679.97
621	455203.43	2540659.76
622	455203.73	2540659.76
623	455203.73	2540660.06
624	455203.43	2540660.06
621	455203.43	2540659.76
625	455127.66	2540226.80
626	455127.36	2540226.80
627	455127.36	2540226.51
628	455127.66	2540226.51
625	455127.66	2540226.80
629	455204.85	2540228.70
630	455211.68	2540231.40
631	455208.47	2540240.57
632	455201.64	2540237.82
629	455204.85	2540228.70
633	455272.45	2540584.28
634	455272.45	2540584.58
635	455272.15	2540584.58
636	455272.15	2540584.28
633	455272.45	2540584.28
637	455287.83	2540567.73
638	455287.53	2540567.73
639	455287.53	2540567.43
640	455287.83	2540567.43
637	455287.83	2540567.73
641	455223.07	2540638.33
642	455223.37	2540638.33
643	455223.37	2540638.63
644	455223.07	2540638.63
641	455223.07	2540638.33
645	455226.61	2540721.08
646	455226.39	2540721.29
647	455224.26	2540718.96
648	455224.48	2540718.76
645	455226.61	2540721.08
649	455249.34	2540745.24
650	455249.54	2540745.46
651	455247.06	2540747.75
652	455246.85	2540747.53
649	455249.34	2540745.24

653	455248.95	2540610.50
654	455248.65	2540610.50
655	455248.65	2540610.20
656	455248.95	2540610.20
653	455248.95	2540610.50
657	455151.48	2540126.91
658	455151.78	2540126.91
659	455151.78	2540127.21
660	455151.48	2540127.21
657	455151.48	2540126.91
661	455158.68	2540118.69
662	455158.98	2540118.69
663	455158.98	2540118.99
664	455158.68	2540118.99
661	455158.68	2540118.69
665	455165.45	2540143.06
666	455165.45	2540142.76
667	455165.76	2540142.76
668	455165.76	2540143.06
665	455165.45	2540143.06
669	455169.03	2540126.11
670	455169.03	2540125.81
671	455169.33	2540125.81
672	455169.33	2540126.11
669	455169.03	2540126.11
673	455182.13	2540090.68
674	455182.44	2540090.68
675	455182.44	2540090.98
676	455182.13	2540090.98
673	455182.13	2540090.68
677	455187.55	2540139.74
678	455187.55	2540139.44
679	455187.85	2540139.44
680	455187.85	2540139.74
677	455187.55	2540139.74
681	455204.39	2540117.69
682	455204.70	2540117.69
683	455204.70	2540117.99
684	455204.39	2540117.99
681	455204.39	2540117.69
685	455205.56	2540115.44
686	455205.56	2540115.15
687	455205.86	2540115.15
688	455205.86	2540115.44
685	455205.56	2540115.44
689	455201.30	2540067.49
690	455201.30	2540067.19
691	455201.60	2540067.19
692	455201.60	2540067.49
689	455201.30	2540067.49
693	455223.78	2540040.43
694	455224.08	2540040.43
695	455224.08	2540040.73
696	455223.78	2540040.73
693	455223.78	2540040.43
697	455243.93	2540015.35
698	455244.23	2540015.35
699	455244.23	2540015.65
700	455243.93	2540015.65
697	455243.93	2540015.35
701	455246.29	2540013.78

702	455246.29	2540014.07
703	455245.99	2540014.07
704	455245.99	2540013.78
701	455246.29	2540013.78
705	455208.03	2540116.18
706	455207.73	2540116.18
707	455207.73	2540115.88
708	455208.03	2540115.88
705	455208.03	2540116.18
709	455246.17	2540124.25
710	455246.17	2540123.95
711	455246.47	2540123.95
712	455246.47	2540124.25
709	455246.17	2540124.25
713	455248.60	2540124.94
714	455248.60	2540124.64
715	455248.90	2540124.64
716	455248.90	2540124.94
713	455248.60	2540124.94
717	456536.39	2540197.50
718	456536.39	2540197.20
719	456536.69	2540197.20
720	456536.69	2540197.50
717	456536.39	2540197.50
721	455211.48	2539483.89
722	455211.78	2539483.89
723	455211.78	2539484.19
724	455211.48	2539484.19
721	455211.48	2539483.89
725	455241.16	2539477.11
726	455241.18	2539477.38
727	455237.30	2539478.09
728	455237.27	2539477.77
725	455241.16	2539477.11
729	454980.54	2539562.11
730	454980.84	2539562.11
731	454980.84	2539562.40
732	454980.54	2539562.40
729	454980.54	2539562.11
733	458170.90	2539885.48
734	458174.50	2539882.30
735	458175.94	2539886.26
733	458170.90	2539885.48
736	455073.10	2540793.69
737	455073.10	2540793.39
738	455073.40	2540793.39
739	455073.40	2540793.69
736	455073.10	2540793.69
740	455096.14	2540770.13
741	455096.45	2540770.13
742	455096.45	2540770.43
743	455096.14	2540770.43
740	455096.14	2540770.13
744	455155.95	2540818.18
745	455156.16	2540818.39
746	455153.90	2540820.57
747	455153.69	2540820.35
744	455155.95	2540818.18
748	455159.04	2540837.85
749	455159.34	2540837.85
750	455159.34	2540838.15
751	455159.04	2540838.15

748	455159.04	2540837.85
752	455097.72	2541013.93
753	455098.02	2541013.93
754	455098.02	2541014.23
755	455097.72	2541014.23
752	455097.72	2541013.93
756	455132.51	2540980.22
757	455132.51	2540980.52
758	455132.20	2540980.52
759	455132.20	2540980.22
756	455132.51	2540980.22
760	455144.48	2540968.94
761	455144.48	2540969.24
762	455144.18	2540969.24
763	455144.18	2540968.94
760	455144.48	2540968.94
764	455145.03	2541062.21
765	455144.73	2541062.21
766	455144.73	2541061.91
767	455145.03	2541061.91
764	455145.03	2541062.21
768	455157.49	2541013.06
769	455157.79	2541013.06
770	455157.79	2541013.36
771	455157.49	2541013.36
768	455157.49	2541013.06
772	455157.90	2540955.66
773	455157.90	2540955.96
774	455157.60	2540955.96
775	455157.60	2540955.66
772	455157.90	2540955.66
776	455172.39	2540939.34
777	455172.39	2540939.63
778	455172.09	2540939.63
779	455172.09	2540939.34
776	455172.39	2540939.34
780	455183.81	2541047.74
781	455183.51	2541047.74
782	455183.51	2541047.44
783	455183.81	2541047.44
780	455183.81	2541047.74
784	455185.72	2540925.62
785	455186.02	2540925.62
786	455186.02	2540925.92
787	455185.72	2540925.92
784	455185.72	2540925.62
788	455210.23	2540904.05
789	455210.23	2540904.34
790	455209.93	2540904.34
791	455209.93	2540904.05
788	455210.23	2540904.05
792	455230.32	2540882.89
793	455233.07	2540879.24
794	455233.31	2540879.43
795	455230.56	2540883.07
792	455230.32	2540882.89
796	455262.82	2540900.42
797	455262.63	2540900.65
798	455260.70	2540899.02
799	455260.90	2540898.79
796	455262.82	2540900.42

800	455183.16	2540792.55
801	455183.16	2540792.85
802	455182.86	2540792.85
803	455182.86	2540792.55
800	455183.16	2540792.55
804	455216.19	2540779.09
805	455216.19	2540779.39
806	455215.88	2540779.39
807	455215.88	2540779.09
804	455216.19	2540779.09
808	455216.45	2540760.86
809	455216.45	2540761.16
810	455216.14	2540761.16
811	455216.14	2540760.86
808	455216.45	2540760.86
812	455275.96	2540842.74
813	455275.96	2540843.04
814	455275.66	2540843.04
815	455275.66	2540842.74
812	455275.96	2540842.74
816	455284.51	2540782.65
817	455284.21	2540782.65
818	455284.21	2540782.35
819	455284.51	2540782.35
816	455284.51	2540782.65
820	455293.53	2540872.60
821	455293.54	2540872.91
822	455290.74	2540873.10
823	455290.73	2540872.79
820	455293.53	2540872.60
824	455310.35	2540810.09
825	455310.05	2540810.09
826	455310.05	2540809.79
827	455310.35	2540809.79
824	455310.35	2540810.09
828	455310.99	2540785.90
829	455311.29	2540785.90
830	455311.29	2540786.19
831	455310.99	2540786.19
828	455310.99	2540785.90
832	455274.01	2540890.61
833	455274.31	2540890.61
834	455274.31	2540890.91
835	455274.01	2540890.91
832	455274.01	2540890.61
836	455280.84	2540934.13
837	455281.14	2540934.13
838	455281.14	2540934.43
839	455280.84	2540934.43
836	455280.84	2540934.13
840	455312.33	2541036.01
841	455312.33	2541036.30
842	455312.03	2541036.30
843	455312.03	2541036.01
840	455312.33	2541036.01
844	455321.60	2540892.51
845	455321.60	2540892.80
846	455321.30	2540892.80
847	455321.30	2540892.51
844	455321.60	2540892.51
848	455333.64	2540834.68
849	455333.64	2540834.98

850	455333.34	2540834.98
851	455333.34	2540834.68
848	455333.64	2540834.68
852	455348.98	2540826.34
853	455346.43	2540827.71
854	455346.29	2540827.44
855	455348.84	2540826.07
852	455348.98	2540826.34
856	455355.76	2540857.67
857	455355.76	2540857.97
858	455355.45	2540857.97
859	455355.45	2540857.67
856	455355.76	2540857.67
860	455371.36	2540811.88
861	455377.27	2540806.29
862	455385.96	2540815.16
863	455379.88	2540820.90
860	455371.36	2540811.88
864	455296.14	2540677.91
865	455296.14	2540677.61
866	455296.45	2540677.61
867	455296.45	2540677.91
864	455296.14	2540677.91
868	455326.62	2540648.19
869	455326.32	2540648.19
870	455326.32	2540647.89
871	455326.62	2540647.89
868	455326.62	2540648.19
872	455358.18	2540593.93
873	455357.88	2540593.93
874	455357.88	2540593.63
875	455358.18	2540593.63
872	455358.18	2540593.93
876	455360.18	2540635.34
877	455360.37	2540635.57
878	455357.55	2540637.95
879	455357.35	2540637.72
876	455360.18	2540635.34
880	455380.89	2540616.80
881	455380.59	2540616.80
882	455380.59	2540616.50
883	455380.89	2540616.50
880	455380.89	2540616.80
884	455394.37	2540631.62
885	455394.37	2540631.32
886	455394.67	2540631.32
887	455394.67	2540631.62
884	455394.37	2540631.62
888	455398.02	2540662.35
889	455398.02	2540662.05
890	455398.32	2540662.05
891	455398.32	2540662.35
888	455398.02	2540662.35
892	455412.94	2540651.12
893	455413.24	2540651.12
894	455413.24	2540651.42
895	455412.94	2540651.42
892	455412.94	2540651.12
896	455432.75	2540673.13
897	455430.02	2540670.36
898	455430.23	2540670.15
899	455432.97	2540672.92

896	455432.75	2540673.13
900	455448.18	2540683.32
901	455445.70	2540680.80
902	455445.91	2540680.59
903	455448.39	2540683.11
900	455448.18	2540683.32
904	455451.25	2540675.00
905	455451.25	2540674.70
906	455451.55	2540674.70
907	455451.55	2540675.00
904	455451.25	2540675.00
908	455466.33	2540704.19
909	455466.33	2540703.89
910	455466.63	2540703.89
911	455466.63	2540704.19
908	455466.33	2540704.19
912	455470.30	2540655.34
913	455470.00	2540655.34
914	455470.00	2540655.04
915	455470.30	2540655.04
912	455470.30	2540655.34
916	455475.79	2540739.27
917	455475.79	2540738.97
918	455476.09	2540738.97
919	455476.09	2540739.27
916	455475.79	2540739.27
920	455479.73	2540624.80
921	455479.43	2540624.80
922	455479.43	2540624.51
923	455479.73	2540624.51
920	455479.73	2540624.80
924	455488.91	2540726.63
925	455488.91	2540726.92
926	455488.61	2540726.92
927	455488.61	2540726.63
924	455488.91	2540726.63
928	455346.99	2541004.17
929	455346.69	2541004.17
930	455346.69	2541003.87
931	455346.99	2541003.87
928	455346.99	2541004.17
932	455374.14	2540978.35
933	455374.14	2540978.65
934	455373.84	2540978.65
935	455373.84	2540978.35
932	455374.14	2540978.35
936	455402.16	2540952.94
937	455401.86	2540952.94
938	455401.86	2540952.65
939	455402.16	2540952.65
936	455402.16	2540952.94
940	455425.28	2540931.38
941	455424.98	2540931.38
942	455424.98	2540931.09
943	455425.28	2540931.09
940	455425.28	2540931.38
944	455427.51	2540928.89
945	455427.51	2540928.59
946	455427.82	2540928.59
947	455427.82	2540928.89
944	455427.51	2540928.89

948	455440.43	2540906.69
949	455440.43	2540906.99
950	455440.13	2540906.99
951	455440.13	2540906.69
948	455440.43	2540906.69
952	455453.99	2540954.76
953	455453.99	2540954.46
954	455454.29	2540954.46
955	455454.29	2540954.76
952	455453.99	2540954.76
956	455455.48	2540952.14
957	455455.78	2540952.14
958	455455.78	2540952.44
959	455455.48	2540952.44
956	455455.48	2540952.14
960	455463.01	2540938.47
961	455462.71	2540938.47
962	455462.71	2540938.17
963	455463.01	2540938.17
960	455463.01	2540938.47
964	455467.63	2540877.76
965	455467.63	2540878.05
966	455467.33	2540878.05
967	455467.33	2540877.76
964	455467.63	2540877.76
968	455471.43	2540921.53
969	455471.73	2540921.53
970	455471.73	2540921.82
971	455471.43	2540921.82
968	455471.43	2540921.53
972	455555.72	2540900.11
973	455555.42	2540900.11
974	455555.42	2540899.81
975	455555.72	2540899.81
972	455555.72	2540900.11
976	455494.84	2540858.11
977	455495.14	2540858.11
978	455495.14	2540858.41
979	455494.84	2540858.41
976	455494.84	2540858.11
980	455514.98	2540753.73
981	455515.28	2540753.73
982	455515.28	2540754.03
983	455514.98	2540754.03
980	455514.98	2540753.73
984	455520.44	2540834.65
985	455520.74	2540834.65
986	455520.74	2540834.94
987	455520.44	2540834.94
984	455520.44	2540834.65
988	455534.21	2540773.80
989	455534.21	2540773.51
990	455534.51	2540773.51
991	455534.51	2540773.80
988	455534.21	2540773.80
992	455493.32	2540631.31
993	455493.32	2540631.61
994	455493.02	2540631.61
995	455493.02	2540631.31
992	455493.32	2540631.31
996	455495.36	2540629.76
997	455495.36	2540629.46

998	455495.66	2540629.46
999	455495.66	2540629.76
996	455495.36	2540629.76
1000	455501.48	2540601.86
1001	455506.49	2540607.69
1002	455495.58	2540616.90
1003	455490.71	2540611.15
1000	455501.48	2540601.86
1004	455518.05	2540697.97
1005	455518.35	2540697.97
1006	455518.35	2540698.27
1007	455518.05	2540698.27
1004	455518.05	2540697.97
1008	455311.34	2540547.01
1009	455313.65	2540549.64
1010	455313.42	2540549.84
1011	455311.12	2540547.21
1008	455311.34	2540547.01
1012	455335.43	2540571.47
1013	455335.13	2540571.47
1014	455335.13	2540571.17
1015	455335.43	2540571.17
1012	455335.43	2540571.47
1016	455711.70	2540584.28
1017	455708.37	2540585.41
1018	455708.27	2540585.12
1019	455711.60	2540583.99
1016	455711.70	2540584.28
1020	455773.84	2540552.33
1021	455773.84	2540552.63
1022	455773.54	2540552.63
1023	455773.54	2540552.33
1020	455773.84	2540552.33
1024	455525.84	2540707.11
1025	455525.84	2540706.82
1026	455526.14	2540706.82
1027	455526.14	2540707.11
1024	455525.84	2540707.11
1028	455536.33	2540681.47
1029	455536.63	2540681.47
1030	455536.63	2540681.77
1031	455536.33	2540681.77
1028	455536.33	2540681.47
1032	455560.39	2540675.81
1033	455560.70	2540675.81
1034	455560.70	2540676.11
1035	455560.39	2540676.11
1032	455560.39	2540675.81
1036	455578.19	2540659.87
1037	455578.19	2540659.57
1038	455578.49	2540659.57
1039	455578.49	2540659.87
1036	455578.19	2540659.87
1040	455624.18	2540735.77
1041	455624.18	2540736.07
1042	455623.88	2540736.07
1043	455623.88	2540735.77
1040	455624.18	2540735.77
1044	455649.77	2540711.61
1045	455649.47	2540711.61
1046	455649.47	2540711.31
1047	455649.77	2540711.31

1044	455649.77	2540711.61
1048	455556.94	2540898.26
1049	455557.25	2540898.26
1050	455557.25	2540898.55
1051	455556.94	2540898.55
1048	455556.94	2540898.26
1052	455555.57	2540795.28
1053	455555.57	2540794.98
1054	455555.88	2540794.98
1055	455555.88	2540795.28
1052	455555.57	2540795.28
1056	455558.54	2540795.43
1057	455558.24	2540795.43
1058	455558.24	2540795.13
1059	455558.54	2540795.13
1056	455558.54	2540795.43
1060	455574.69	2540778.33
1061	455574.69	2540778.63
1062	455574.38	2540778.63
1063	455574.38	2540778.33
1060	455574.69	2540778.33
1064	455576.46	2540815.50
1065	455576.46	2540815.80
1066	455576.16	2540815.80
1067	455576.16	2540815.50
1064	455576.46	2540815.50
1068	455578.59	2540877.16
1069	455578.89	2540877.16
1070	455578.89	2540877.46
1071	455578.59	2540877.46
1068	455578.59	2540877.16
1072	455593.77	2540762.36
1073	455593.47	2540762.36
1074	455593.47	2540762.07
1075	455593.77	2540762.07
1072	455593.77	2540762.36
1076	455601.28	2540840.15
1077	455601.28	2540840.45
1078	455600.98	2540840.45
1079	455600.98	2540840.15
1076	455601.28	2540840.15
1080	455622.30	2540859.48
1081	455622.60	2540859.48
1082	455622.60	2540859.78
1083	455622.30	2540859.78
1080	455622.30	2540859.48
1084	455639.81	2540816.65
1085	455639.81	2540816.95
1086	455639.51	2540816.95
1087	455639.51	2540816.65
1084	455639.81	2540816.65
1088	455662.95	2540816.46
1089	455662.95	2540816.76
1090	455662.65	2540816.76
1091	455662.65	2540816.46
1088	455662.95	2540816.46
1092	455677.01	2540783.63
1093	455677.01	2540783.33
1094	455677.32	2540783.33
1095	455677.32	2540783.63
1092	455677.01	2540783.63

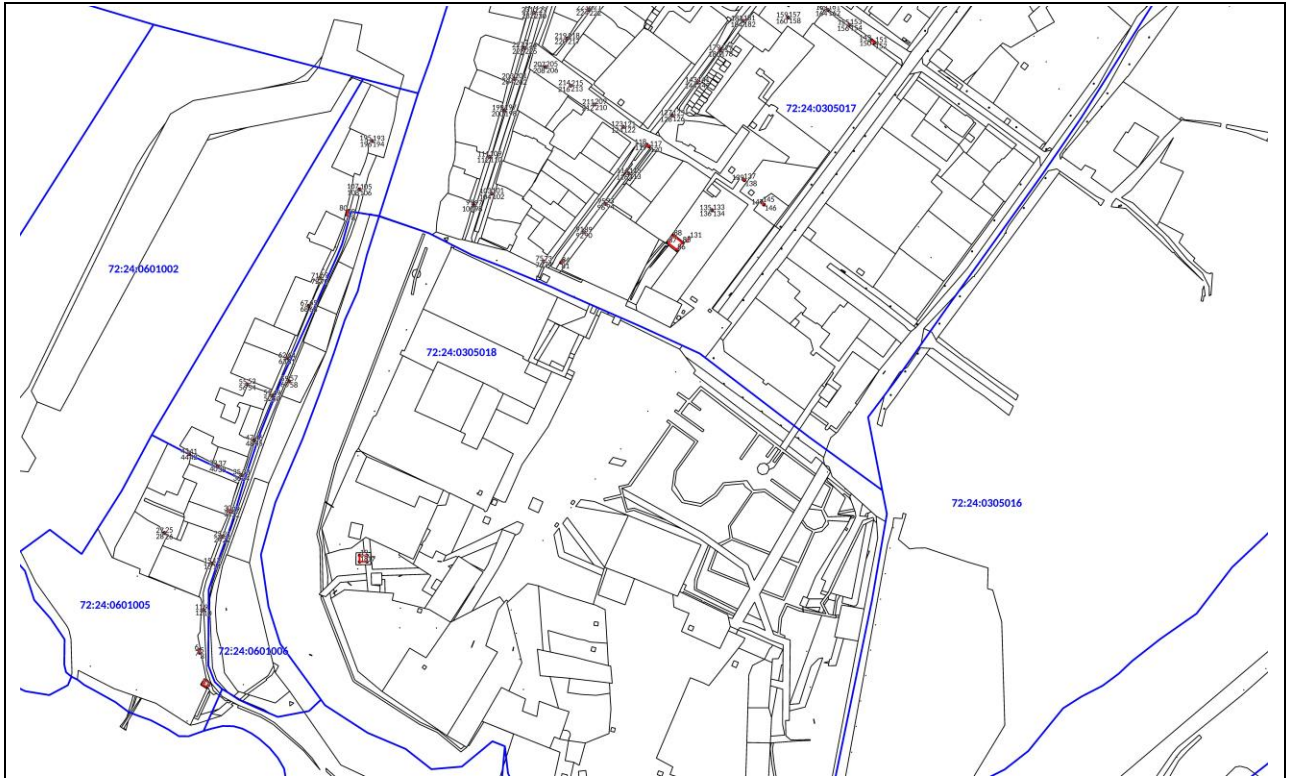
1096	455679.12	2540781.97
1097	455679.12	2540781.67
1098	455679.42	2540781.67
1099	455679.42	2540781.97
1096	455679.12	2540781.97
1100	455700.70	2540779.27
1101	455700.70	2540778.97
1102	455701.01	2540778.97
1103	455701.01	2540779.27
1100	455700.70	2540779.27
1104	455734.08	2540754.64
1105	455734.08	2540754.94
1106	455733.78	2540754.94
1107	455733.78	2540754.64
1104	455734.08	2540754.64
1108	455812.78	2540535.38
1109	455812.50	2540535.49
1110	455810.75	2540531.08
1111	455811.03	2540530.97
1108	455812.78	2540535.38
1112	455873.23	2540499.55
1113	455873.23	2540499.84
1114	455872.93	2540499.84
1115	455872.93	2540499.55
1112	455873.23	2540499.55
1116	455939.57	2540463.09
1117	455939.57	2540463.39
1118	455939.26	2540463.39
1119	455939.26	2540463.09
1116	455939.57	2540463.09
1120	456015.48	2540424.86
1121	456015.18	2540424.86
1122	456015.18	2540424.56
1123	456015.48	2540424.56
1120	456015.48	2540424.86
1124	456074.32	2540388.27
1125	456076.22	2540391.72
1126	456075.96	2540391.87
1127	456074.06	2540388.41
1124	456074.32	2540388.27
1128	456134.19	2540363.63
1129	456134.50	2540363.63
1130	456134.50	2540363.93
1131	456134.19	2540363.93
1128	456134.19	2540363.63
1132	456173.23	2540346.34
1133	456172.93	2540346.34
1134	456172.93	2540346.04
1135	456173.23	2540346.04
1132	456173.23	2540346.34
1136	456222.41	2540323.63
1137	456222.65	2540323.46
1138	456224.09	2540325.43
1139	456223.85	2540325.60
1136	456222.41	2540323.63
1140	456287.62	2540295.61
1141	456287.62	2540295.31
1142	456287.92	2540295.31
1143	456287.92	2540295.61
1140	456287.62	2540295.61
1144	456347.37	2540263.73
1145	456349.96	2540266.03

1146	456346.68	2540267.24
1144	456347.37	2540263.73
1147	456390.59	2540233.37
1148	456386.93	2540231.43
1149	456392.05	2540229.77
1147	456390.59	2540233.37
1150	456419.63	2540223.34
1151	456419.93	2540223.34
1152	456419.93	2540223.64
1153	456419.63	2540223.64
1150	456419.63	2540223.34
1154	456465.95	2540211.36
1155	456466.25	2540211.36
1156	456466.25	2540211.66
1157	456465.95	2540211.66
1154	456465.95	2540211.36
1158	456500.06	2540206.76
1159	456500.06	2540206.46
1160	456500.36	2540206.46
1161	456500.36	2540206.76
1158	456500.06	2540206.76
1162	458168.87	2540523.81
1163	458171.54	2540522.00
1164	458170.26	2540526.16
1162	458168.87	2540523.81
1165	458171.90	2540532.97
1166	458172.73	2540538.48
1167	458172.43	2540538.53
1168	458171.60	2540533.01
1165	458171.90	2540532.97
1169	456582.24	2540185.82
1170	456582.24	2540185.53
1171	456582.54	2540185.53
1172	456582.54	2540185.82
1169	456582.24	2540185.82
1173	456643.72	2540171.78
1174	456643.72	2540171.49
1175	456644.02	2540171.49
1176	456644.02	2540171.78
1173	456643.72	2540171.78
1177	456703.19	2540157.07
1178	456702.89	2540157.07
1179	456702.89	2540156.78
1180	456703.19	2540156.78
1177	456703.19	2540157.07
1181	456772.86	2540143.82
1182	456772.41	2540139.97
1183	456772.73	2540139.96
1184	456773.18	2540143.80
1181	456772.86	2540143.82
1185	457028.43	2540071.64
1186	457028.13	2540071.64
1187	457028.13	2540071.34
1188	457028.43	2540071.34
1185	457028.43	2540071.64
1189	457032.53	2540071.51
1190	457032.53	2540071.21
1191	457032.83	2540071.21
1192	457032.83	2540071.51
1189	457032.53	2540071.51
1193	457082.50	2540069.96

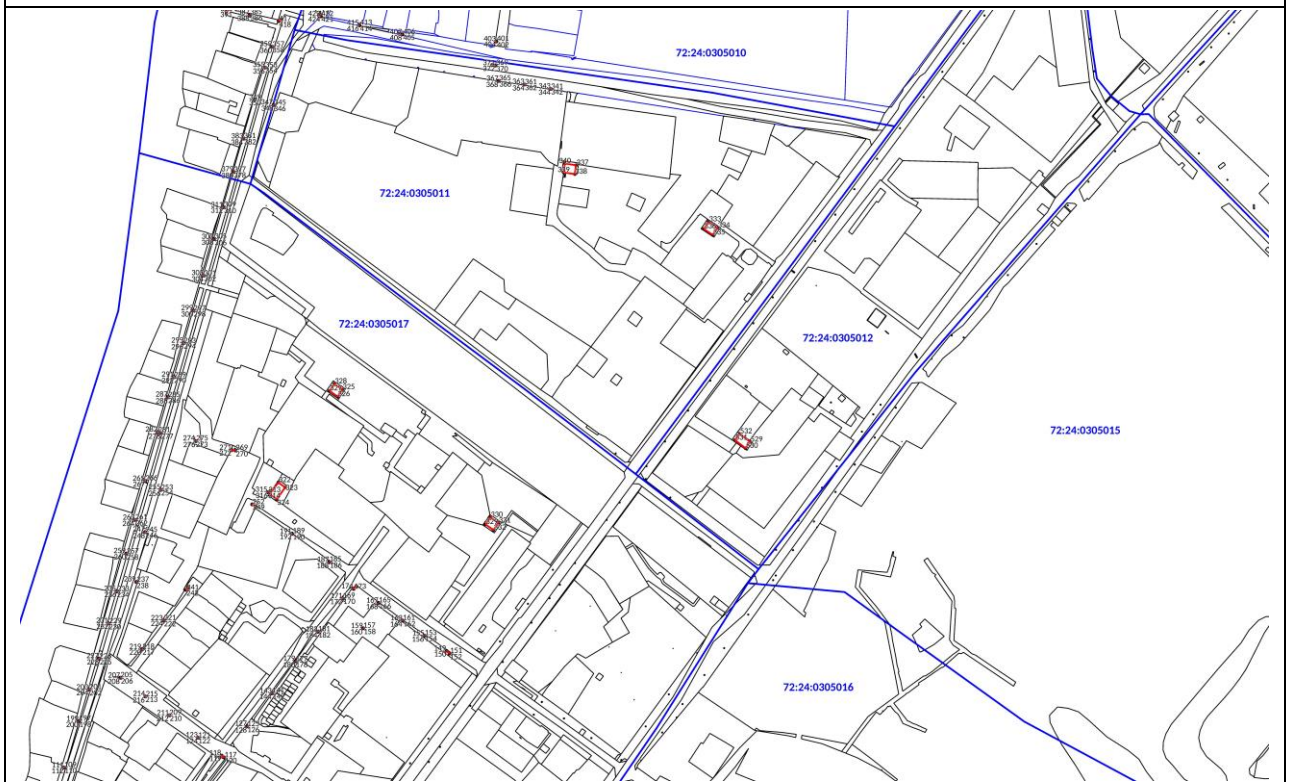
1194	457082.50	2540069.66
1195	457082.80	2540069.66
1196	457082.80	2540069.96
1193	457082.50	2540069.96
1197	457139.91	2540068.65
1198	457140.21	2540068.65
1199	457140.21	2540068.94
1200	457139.91	2540068.94
1197	457139.91	2540068.65
1201	457197.45	2540068.36
1202	457197.45	2540068.65
1203	457197.15	2540068.65
1204	457197.15	2540068.36
1201	457197.45	2540068.36
1205	457255.53	2540067.31
1206	457255.83	2540067.31
1207	457255.83	2540067.61
1208	457255.53	2540067.61
1205	457255.53	2540067.31
1209	457316.59	2540067.30
1210	457316.59	2540067.60
1211	457316.29	2540067.60
1212	457316.29	2540067.30
1209	457316.59	2540067.30
1213	457368.12	2540053.43
1214	457368.42	2540053.43
1215	457368.42	2540053.73
1216	457368.12	2540053.73
1213	457368.12	2540053.43
1217	457418.73	2540040.75
1218	457418.73	2540041.05
1219	457418.43	2540041.05
1220	457418.43	2540040.75
1217	457418.73	2540040.75
1221	457469.41	2540027.18
1222	457469.41	2540026.88
1223	457469.71	2540026.88
1224	457469.71	2540027.18
1221	457469.41	2540027.18
1225	457518.67	2540015.67
1226	457518.97	2540015.67
1227	457518.97	2540015.97
1228	457518.67	2540015.97
1225	457518.67	2540015.67
1229	457576.76	2540001.34
1230	457577.06	2540001.34
1231	457577.06	2540001.63
1232	457576.76	2540001.63
1229	457576.76	2540001.34
1233	456824.45	2540116.44
1234	456824.45	2540116.15
1235	456824.76	2540116.15
1236	456824.76	2540116.44
1233	456824.45	2540116.44
1237	456864.98	2540100.19
1238	456864.68	2540100.19
1239	456864.68	2540099.89
1240	456864.98	2540099.89
1237	456864.98	2540100.19
1241	456868.30	2540098.63
1242	456868.30	2540098.33
1243	456868.60	2540098.33

1244	456868.60	2540098.63
1241	456868.30	2540098.63
1245	458226.32	2540095.49
1246	458226.32	2540095.19
1247	458226.63	2540095.19
1248	458226.63	2540095.49
1245	458226.32	2540095.49
1249	457634.60	2539989.95
1250	457634.90	2539989.95
1251	457634.90	2539990.25
1252	457634.60	2539990.25
1249	457634.60	2539989.95
1253	457739.05	2539968.92
1254	457739.05	2539968.62
1255	457739.35	2539968.62
1256	457739.35	2539968.92
1253	457739.05	2539968.92
1257	457801.46	2539955.87
1258	457801.76	2539955.87
1259	457801.76	2539956.17
1260	457801.46	2539956.17
1257	457801.46	2539955.87
1261	457858.76	2539944.24
1262	457859.07	2539944.24
1263	457859.07	2539944.54
1264	457858.76	2539944.54
1261	457858.76	2539944.24
1265	457909.58	2539934.05
1266	457909.88	2539934.05
1267	457909.88	2539934.34
1268	457909.58	2539934.34
1265	457909.58	2539934.05
1269	457981.62	2539919.33
1270	457981.62	2539919.63
1271	457981.32	2539919.63
1272	457981.32	2539919.33
1269	457981.62	2539919.33
1273	458036.63	2539908.17
1274	458036.32	2539908.17
1275	458036.32	2539907.87
1276	458036.63	2539907.87
1273	458036.63	2539908.17
1277	458086.41	2539898.07
1278	458086.11	2539898.07
1279	458086.11	2539897.77
1280	458086.41	2539897.77
1277	458086.41	2539898.07
1281	458128.31	2539889.25
1282	458128.61	2539889.25
1283	458128.61	2539889.55
1284	458128.31	2539889.55
1281	458128.31	2539889.25
1285	458193.13	2539933.90
1286	458193.43	2539933.90
1287	458193.43	2539934.19
1288	458193.13	2539934.19
1285	458193.13	2539933.90
1289	458194.94	2540059.01
1290	458195.25	2540059.01
1291	458195.25	2540059.30
1292	458194.94	2540059.30
1289	458194.94	2540059.01

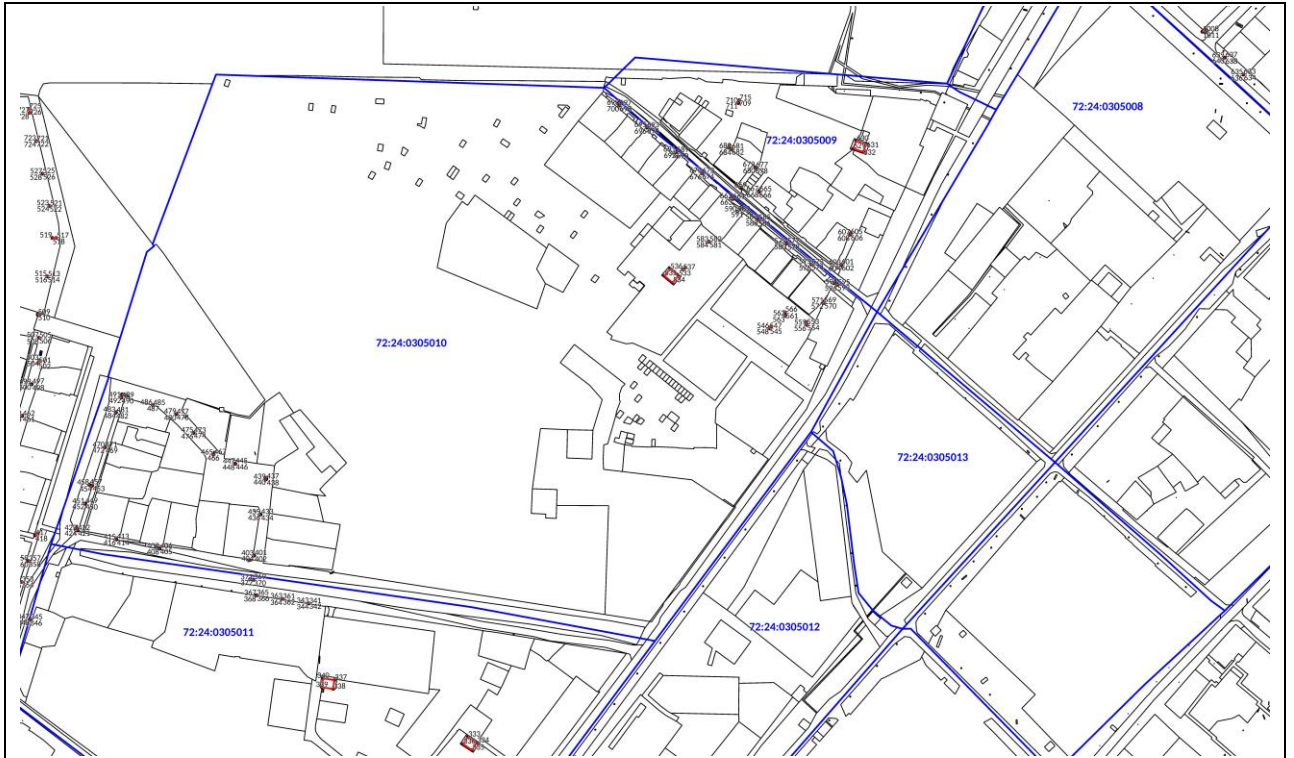
1293	458201.24	2539985.73
1294	458201.24	2539985.43
1295	458201.54	2539985.43
1296	458201.54	2539985.73
1293	458201.24	2539985.73
1297	458209.87	2540047.58
1298	458209.57	2540047.58
1299	458209.57	2540047.28
1300	458209.87	2540047.28
1297	458209.87	2540047.58
1301	458215.03	2540040.48
1302	458215.03	2540040.78
1303	458214.73	2540040.78
1304	458214.73	2540040.48
1301	458215.03	2540040.48
1305	458237.88	2540147.60
1306	458237.88	2540147.90
1307	458237.57	2540147.90
1308	458237.57	2540147.60
1305	458237.88	2540147.60
1309	458249.38	2540204.12
1310	458249.69	2540204.12
1311	458249.69	2540204.42
1312	458249.38	2540204.42
1309	458249.38	2540204.12
1313	458202.65	2540481.42
1314	458202.65	2540481.72
1315	458202.35	2540481.72
1316	458202.35	2540481.42
1313	458202.65	2540481.42
1317	458230.06	2540442.43
1318	458230.36	2540442.43
1319	458230.36	2540442.73
1320	458230.06	2540442.73
1317	458230.06	2540442.43
1321	458255.28	2540409.06
1322	458254.98	2540409.06
1323	458254.98	2540408.76
1324	458255.28	2540408.76
1321	458255.28	2540409.06
1325	458260.37	2540255.33
1326	458260.37	2540255.03
1327	458260.67	2540255.03
1328	458260.67	2540255.33
1325	458260.37	2540255.33
1329	458272.34	2540312.16
1330	458272.34	2540311.86
1331	458272.64	2540311.86
1332	458272.64	2540312.16
1329	458272.34	2540312.16
1333	458286.98	2540368.71
1334	458283.48	2540370.02
1335	458282.41	2540366.86
1333	458286.98	2540368.71



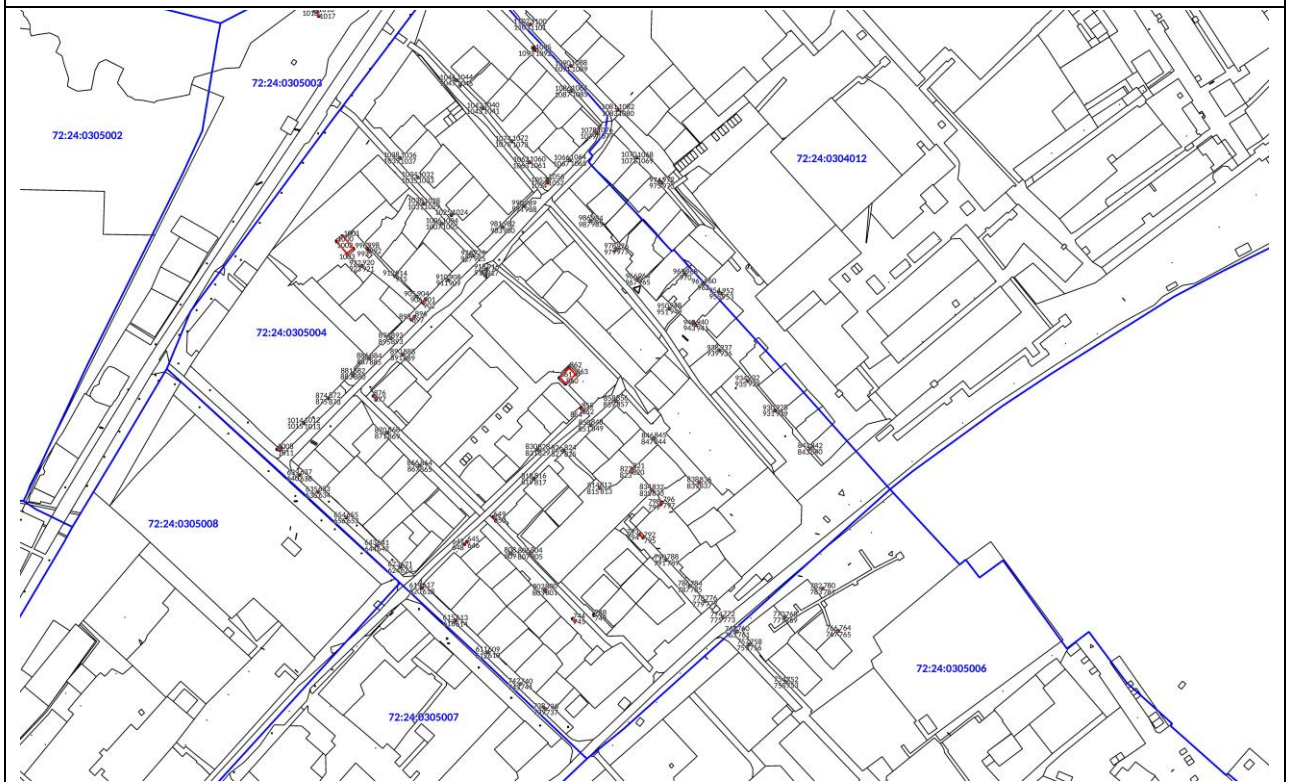
Масштаб 1:3000



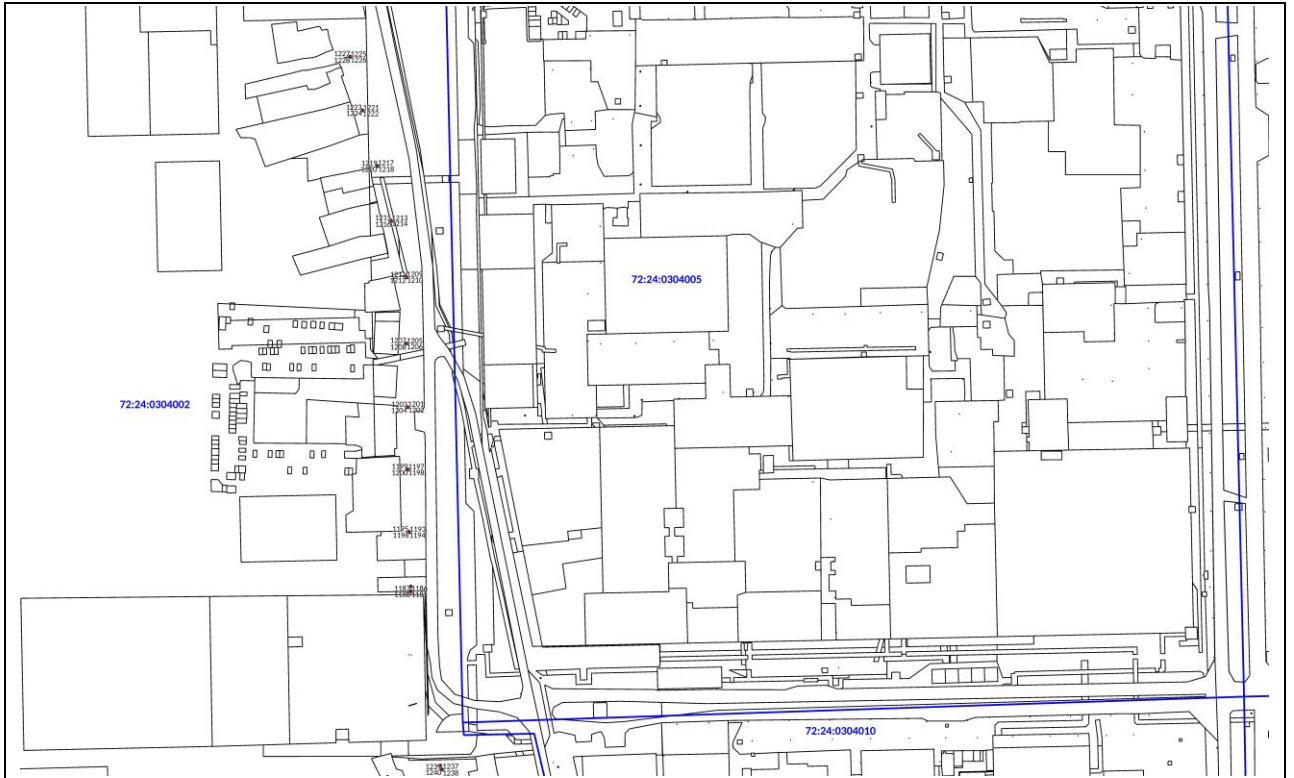
Масштаб 1:3000



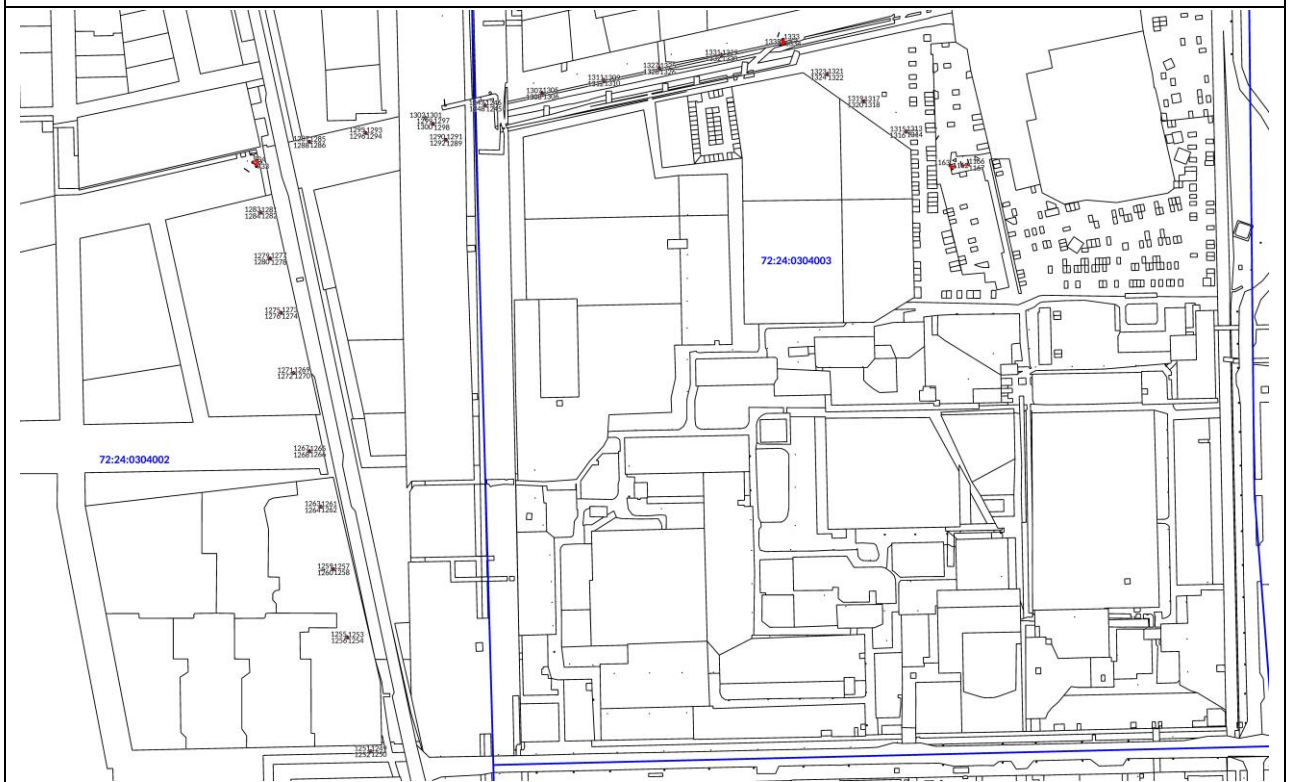
Масштаб 1:3000



Масштаб 1:3000








Масштаб 1:3000



Масштаб 1:3000

Условные обозначения:

-  - граница земельного участка, установленная в соответствии с федеральным законодательством, включённая в ГКН
-  - граница образуемого земельного участка
-  :123 - обозначение кадастрового номера исходного земельного участка
-  :3У1 - обозначение образуемого земельного участка
-  - зона с особыми условиями использования территории