



АДМИНИСТРАЦИЯ ГОРОДА ТОБОЛЬСКА

ПОСТАНОВЛЕНИЕ

24 июня 2026 г.

№ 9

Об утверждении карты-плана территории кадастрового квартала
72:24:0603021

В соответствии с Федеральным законом от 24.07.2007 № 221-ФЗ «О кадастровой деятельности», Федеральным законом от 06.10.2003 № 131-ФЗ «Об общих принципах организации местного самоуправления в Российской Федерации», Федеральным законом от 20.03.2025 № 33-ФЗ «Об общих принципах организации местного самоуправления в единой системе публичной власти», на основании заключения от 17.06.2026 № 2 согласительной комиссии о результатах рассмотрения возражений относительно местоположения границ земельных участков, установленных при выполнении комплексных кадастровых работ в отношении кадастровых кварталов: 72:24:0603016, 72:24:0603017, 72:24:0603018, 72:24:0603019, 72:24:0603021, 72:24:0603023, 72:24:0603024, 72:24:0603025, 72:24:0603026, руководствуясь статьями 40, 44 Устава города Tobolska:

1. Утвердить карту - план территории, подготовленную в результате выполнения комплексных кадастровых работ в отношении кадастрового квартала 72:24:0603021 согласно приложению к настоящему постановлению.

2. Департаменту градостроительства и землепользования Администрации города Tobolska в срок не позднее трех рабочих дней с даты принятия настоящего постановления направить в орган регистрации прав заявление о государственном кадастровом учете и карту-план территории посредством отправки в электронной форме, в том числе с использованием единой системы межведомственного электронного взаимодействия и подключаемых к ней региональных систем межведомственного электронного взаимодействия.

3. Управлению документационного обеспечения и контроля Администрации города Tobolska, Управлению делами Администрации города Tobolska обеспечить опубликование настоящего постановления в официальном сетевом издании «Официальные документы города Tobolska»

(www.tobolskdoc.ru), размещение на официальном сайте Администрации города Tobolska (www.admtobolsk.ru) и на официальном сайте муниципального образования город Tobolsk на портале органов государственной власти Тюменской области (www.tobolsk.admtymen.ru).

Глава города



П.А. Вагин



Приложение
к постановлению
Администрации города Тобольска
от 24 июня 2026 г. № 9

КАРТА-ПЛАН ТЕРРИТОРИИ

Пояснительная записка

1. Сведения о территории выполнения комплексных кадастровых работ: 72:24:0603021, Российская Федерация, Тюменская область, городской округ город Тобольск, город Тобольск (наименование субъекта Российской Федерации, муниципального образования, населенного пункта, уникальные учетные номера кадастровых кварталов, иные сведения, позволяющие определить местоположение территории, на которой выполняются комплексные кадастровые работы, например, наименование садоводческого или огороднического некоммерческого товарищества, гаражного кооператива, элемента планировочной структуры)

2. Основания выполнения комплексных кадастровых работ:
Наименование, дата и номер документа, на основании которого выполняются комплексные кадастровые работы: Соглашение, "30" января 2026 г., 321-20-2026-006

3. Дата подготовки карты-плана территории: "27" мая 2026 г.

4. Сведения о заказчике(ах) комплексных кадастровых работ:
В отношении юридического лица, органа местного самоуправления муниципального района, муниципального округа или городского округа либо уполномоченного исполнительного органа государственной власти субъекта Российской Федерации: наименование: Управление Федеральной службы государственной регистрации, кадастра и картографии по Тюменской области основной государственный регистрационный номер: 104720090891 идентификационный номер налогоплательщика: 7202131175

В отношении физического лица или представителя физических или юридических лиц: фамилия, имя, отчество (последнее - при наличии): -
страховой номер индивидуального лицевого счета в системе обязательного пенсионного страхования Российской Федерации (СНИЛС): -

Наименование и реквизиты документа, подтверждающие полномочия представителя заказчика(ов) комплексных кадастровых работ: -
Адрес электронной почты (для направления уведомления о результатах внесения сведений в Единый государственный реестр недвижимости): -

5. Сведения об исполнителе комплексных кадастровых работ:
Полное или сокращенное (в случае, если имеется) наименование и адрес юридического лица, с которым заключен государственный или муниципальный контракт либо договор подряда на выполнение комплексных кадастровых работ: Филиал публично-правовой компании "Роскадастр" по Тюменской области (ППК "Роскадастр" по Тюменской области), Тюменская область, г. Тюмень, ул. Киевская, 78

Фамилия, имя, отчество кадастрового инженера (последнее - при наличии): Федорович Людмила Васильевна и основной государственный регистрационный номер кадастрового инженера индивидуального предпринимателя (ОГРНИП): -

Страховой номер индивидуального лицевого счета в системе обязательного пенсионного страхования Российской Федерации (СНИЛС) кадастрового инженера: 116-610-439 26

Уникальный реестровый номер кадастрового инженера в реестре саморегулируемой организации кадастровых инженеров и дата внесения сведений о физическом лице в такой реестр: А-2128, 2026-03-18

Полное или (в случае, если имеется) сокращенное наименование саморегулируемой организации кадастровых инженеров, членом которой является кадастровый инженер: Ассоциация "Союз кадастровых инженеров"

Контактный телефон: +79222636741

Почтовый адрес и адрес электронной почты, по которым осуществляется связь с кадастровым инженером: г. Тюмень, ул. Киевская, 78 fgu72037@72.kadastr.ru

6. Перечень документов, использованных при подготовке карты-плана территории					
№ п/п	Реквизиты документа				
	Вид	Дата	Номер	Наименование	Иные сведения
1	2	3	4	5	6
1	ПРОЧИЕ	28.12.2022	118-пк	Постановление "О Правилах землепользования и застройки города Тобольска"	-
2	ПРОЧИЕ	18.07.2025	170-20719/2025-В	Выписка ГТС	-
3	Кадастровый план территории	25.05.2026	КУВИ-001/2026-70606446	Кадастровый план территории кадастрового квартала 72:24:0603021	-
4	Кадастровый план территории	22.05.2026	КУВИ-001/2026-70054668	Кадастровый план территории кадастрового квартала 72:24:0000000	-

7. Пояснения к карте-плану территории

1. Карта-план подготовлен на территории кадастрового квартала 72:24:0603021 (Тюменская область, г. Тобольск), на основании Соглашения о предоставлении из федерального бюджета субсидий, в том числе грантов в форме субсидий, юридическим лицам, индивидуальным предпринимателям, а также физическим лицам от 30.01.2026 № 321-20-2026-006.

Заказчиком работ является Управление Федеральной службы государственной регистрации, кадастра и картографии по Тюменской области, почтовый адрес: 625001, г. Тюмень, ул. Луначарского, 42, адрес электронной почты: 72_uprg@rosreestr.ru, номер контактного телефона: 8 (3452) 25-75-63.

В результате выполнения комплексных кадастровых работ осуществляется уточнение местоположения границ земельных участков, установление или уточнение местоположения на земельных участках зданий, сооружений, исправление реестровых ошибок в сведениях Единого государственного реестра недвижимости (далее – ЕГРН) о местоположении границ земельных участков в соответствии с Федеральным законом «О кадастровой деятельности» от 24.07.2007 №221-ФЗ (далее - Закон 221-ФЗ).

Карта-план территории составлен на основе сведений ЕГРН о территории кадастровых кварталов 72:24:0603021, 72:24:0000000.

В границах территории – предмета кадастровых работ проект межевания территории не утверждался, в связи, с чем в результате работ не было проведено образование земельных участков общего пользования, а также земельных участков, на которых расположены здания, сооружения.

В соответствии с частью 2 статьи 42.1. Закона 221-ФЗ при выполнении комплексных кадастровых работ осуществляется уточнение местоположения границ земельных участков, установление или уточнение местоположения на земельных участках зданий, сооружений, объектов незавершенного строительства (за исключением линейных), сведения о местоположении границ которых отсутствуют в ЕГРН.

Для определения местоположения границ земельных участков использованы сведения единой электронной картографической основы, материалы землеустроительной документации, содержащейся в государственном фонде данных, полученных в результате проведения землеустройства, ситуационные планы, содержащиеся в технических паспортах расположенных на земельных участках объектов недвижимости, хранящихся по состоянию на 1 января 2013 года в органах и организациях по государственному техническому учету и (или) технической инвентаризации в составе учетно-технической документации об объектах государственного технического учета и технической инвентаризации, планово-картографические материалы, имеющиеся в органах местного самоуправления муниципальных районов. Документы не включены в Приложение, в соответствии с пп 20-21 Требований к подготовке карта-плана территории, утвержденных приказом Федеральной службы государственной регистрации, кадастра и картографии от 4 августа 2021 года № П/0337. Уточнение местоположения границ земельных участков осуществлено в соответствии с ч.10. ст.22 Федерального закона от 13 июля 2015 года N 218-ФЗ «О государственной регистрации недвижимости» (далее-Закон 218-ФЗ) с учетом документов, указанных в ч.3 ст.42.6 Закона 218-ФЗ.

В соответствии с частью 2 статьи 42.1. Закона 221-ФЗ при выполнении комплексных кадастровых работ также обеспечивается исправление реестровых ошибок в сведениях ЕГРН о местоположении границ земельных участков и контуров зданий, сооружений, объектов незавершенного строительства. В процессе работ исключаются вклинивания, вкрапливания, изломанность границ, чересполосица в описании местоположения границ земельных участков.

В соответствии с пунктом 60 Требований к подготовке карта-плана территории, утвержденных Приказом Росреестра от 04.08.2021 № П/0337 «Об установлении формы карты-плана территории, формы акта согласования местоположения границ земельных участков при выполнении комплексных кадастровых работ и

7. Пояснения к карте-плану территории

требований к их подготовке), описание выявленных реестровых ошибок и обоснование квалификации соответствующих сведений как ошибочных приводятся в строке «Иные сведения» реквизита «3» разделов «Сведения об уточняемых земельных участках», «Сведения об образуемых земельных участках», «Сведения об уточняемых земельных участках, необходимые для исправления реестровых ошибок в сведениях о местоположении их границ», реквизита «2» разделов «Описание местоположения зданий, сооружений, объектов незавершенного строительства на земельном участке», «Сведения о зданиях, сооружениях, объектах незавершенного строительства, необходимые для исправления реестровых ошибок в сведениях об описании их местоположения».

В соответствии с частью 1.1. статьи 43 Федерального закона № 218-ФЗ от 13.07.2015 «О государственной регистрации недвижимости» при проведении правовой экспертизы документов, представленных для осуществления государственного кадастрового учета, проверка обоснованности местоположения границ земельного участка, в том числе изменения площади уточненного земельного участка, если такое уточнение местоположения границ земельного участка не приводит к нарушению условий, указанных в пунктах 32, 32.1 и 45 части 1 статьи 26 настоящего Федерального закона, государственным регистратором прав не осуществляется.

В результате выполнения кадастровых работ выявлено, что местоположение фактических границ на местности земельных участков с кадастровыми номерами 72:24:0603021:24, 72:24:0603021:25, 72:24:0603021:26, 72:24:0603021:265, 72:24:0603021:266, 72:24:0603021:27, 72:24:0603021:31, 72:24:0603021:37, соответствуют сведениям, содержащимся в ЕГРН. Сведения об указанных земельных участках не включены в карту-план территории.

В результате проведения комплексных кадастровых работ были исправлены реестровые ошибки в сведениях ЕГРН о местоположении границ земельных участков с кадастровыми номерами 72:24:0603021:142, 72:24:0603021:150, 72:24:0603021:152, 72:24:0603021:23, 72:24:0603021:28, 72:24:0603021:29, 72:24:0603021:3, 72:24:0603021:33. Возникновение реестровой ошибки в границах указанных земельных участков обусловлено несоответствием границ с границами смежных земельных участков, сведения о которых внесены в ЕГРН. Обращаем внимание на то, что земельный участок с кадастровым номером 72:24:0603021:266, в сведениях о местоположении границ которого выявлена реестровая ошибка, пересекает границы исходного земельного участка с кадастровым номером 72:24:0603021:1, так как право на указанный последующий участок 72:24:0603021:266 на данный момент не зарегистрировано в ЕГРН.

Земельные участки, в отношении которых выполняются кадастровые работы, расположены в границах подзоны Ж-5.1 (Подзона жилой застройки исторической части города). Подзона Ж-5.1 установлена в пределах зоны жилой застройки исторической части города для Подгорной части города, с одинаковыми видами разрешенного использования земельных участков и объектов капитального строительства, но с различными предельными параметрами разрешенного строительства, реконструкции объектов капитального строительства и сочетаниями таких размеров и параметров. Для данной подзоны в Правилах землепользования и застройки города Тобольска" установлены следующие предельные размеры земельных участков, соответствующие виду разрешенного использования «для индивидуального жилищного строительства»: минимальный – 400 кв.м., максимальный – 900 кв.м; для вида разрешенного использования «Малоэтажная многоквартирная жилая застройка» предельные (минимальные и (или) максимальные) размеры земельных участков не подлежат установлению; для вида разрешенного использования «Блокированная жилая застройка»: размеры земельного участка на один блок: минимальный - 200 кв. м, максимальный - 600 кв. м.

По вопросу пересечения уточненных границ земельных участков, сведения о которых внесены в карту-план территории, с границами территориальных зон сообщаем следующее: в соответствии с частью 2.3 статьи 43 Закона N 218-ФЗ если при осуществлении государственного кадастрового учета в связи с уточнением описания местоположения границ земельного участка выявлено пересечение границ земельного участка с границами территориальных зон, сведения о местоположении которых содержатся в Едином государственном реестре недвижимости, данное обстоятельство не является препятствием для осуществления государственного кадастрового учета указанного земельного участка в случае, если более пятидесяти процентов площади указанного земельного участка находится в границах или за границами определенной территориальной зоны. В данном случае согласно части 2.4 статьи 43 Закона N 218-ФЗ орган регистрации прав одновременно с осуществлением государственного кадастрового учета в связи с уточнением описания местоположения границ земельного участка, в том числе в целях исправления ошибки, указанной в части 3 статьи 61 настоящего Федерального закона, вносит в реестр границ Единого государственного реестра недвижимости изменения описания местоположения границ населенных пунктов и (или) территориальных зон в целях устранения пересечения таких границ с границами земельных участков и приведения их в соответствие с описанием местоположения границ земельного участка, содержащимся в межевом плане или карте-плане территории, представленных вместе с заявлением о государственном кадастровом учете в связи с уточнением описания местоположения границ земельного участка.

Доступ к уточняемым земельным участкам обеспечивается посредством земель общего пользования.

В результате работ было уточнено местоположение 6 объектов капитального строительства, расположенных в границах земельных участков.

7. Пояснения к карте-плану территории

Местоположение характерных точек контура 3 объектов капитального строительства установлено в соответствии с требованиями законодательства в связи, с чем данные объекты не включены в карту-план территории.

В соответствии с пунктом 3 части 1 статьи 42.1 комплексные кадастровые работы выполняются одновременно в отношении всех расположенных на территории одного кадастрового квартала или территориях нескольких смежных кадастровых кварталов, зданий, сооружений (за исключением линейных объектов), а также объектов незавершенного строительства, сведения о которых содержатся в ЕГРН. В связи с чем линейные объекты с кадастровыми номерами 72:24:0603021:267, 72:24:0603021:151 не были включены в карту-план территории.

Полевые работы проведены в октябре 2025г. При производстве геодезических работ использовалась сеть дифференциальных геодезических станций Тюменской области (Договор на оказание услуг по предоставлению доступа к сети базовых станций ГЛОНАСС/GPS № 138/ГТС/18-ПФ-Р/287 от 03.09.2018, заключенный с АО «Терминал-Рошино»), с применением следующего оборудования: Аппаратура геодезическая спутниковая PrinCe i90 (Номер в гос.реестре 78688-20, свидетельство о поверке С-ЕВЕ/29-07-2025/451290198 - <https://fgis.gost.ru/fundmetrology/cm/results/1-451290198>), PrinCe i50 (Номер в гос.реестре 75443-19, свидетельство о поверке С-ЕВЕ/29-07-2025/451290199 -

<https://fgis.gost.ru/fundmetrology/cm/results/1-451290199>), лазерный дальномер Condrol XP4-085 (Номер в гос.реестре 70365-18, свидетельство о поверке С-ГКФ/27-03-2025/420619837 - <https://fgis.gost.ru/fundmetrology/cm/results/1-420619837>).

Сведения о пунктах геодезической сети и средствах измерений								
1. Сведения о пунктах геодезической сети:								
№ п/п	Вид геодезической сети	Название пункта геодезической сети и тип знака	Система координат пункта геодезической сети	Координаты пункта, м		Дата обследования "18" июля 2025 г.		
				X	Y	Сведения о состоянии		
1	2	3	4	5	6	наружного знака пункта	центра пункта	марки центра пункта
1	ГГС, ГГС-1	ТОВЛ, Пункт гос. геодезической сети	МСК ТО, зона 2	456818.15	2541054.76	-	-	-
2. Сведения об использованных средствах измерений								
№ п/п	Наименование и обозначение типа средства измерений - прибора (инструмента, аппаратуры)		Заводской или серийный номер средства измерений	Реквизиты свидетельства о поверке прибора (инструмента, аппаратуры) и (или) срок действия поверки				
1	2		3	4				
1	Лазерный дальномер Condrol XP4-085		XP2201128	С-ГКФ/27-03-2025/420619837, выдано ООО "ГЕОМАСТЕР", действительно до 26.03.2026г.				
2	Сеть базисная опорная активная "Сеть дифференциальных геодезических станций Тюменской области"		001	Свидетельство о поверке С-Т/20-09-2024/380340751, действительно до 19.09.2026г.				
3	Аппаратура геодезическая спутниковая PrinCe i90		3494397	С-ЕВЕ/29-07-2025/451290198, выдано ООО "РУСГЕОКОМ", действительно до 28.07.2026г.				
4	Аппаратура геодезическая спутниковая PrinCe i50		3451102	С-ЕВЕ/29-07-2025/451290199, выдано ООО "РУСГЕОКОМ", действительно до 28.07.2026г.				

Сведения об уточняемых земельных участках, необходимые для исправления реестровых ошибок в сведениях о местоположении их границ								
1. Сведения о характерных точках границ уточняемого земельного участка с кадастровым номером 72:24:0603021:3 :								
Система координат МСК ТО, зона 2					Зона № 2			
Обозначение характерных точек границ	Координаты, м				Метод определения координат	Формулы, примененные для расчета средней квадратической погрешности определения координат характерных точек границ (Mt), с подставленными в такие формулы значениями и итоговые значения Mt, м	Описание закрепления точки	
	содержатся в Едином государственном реестре недвижимости		определены в результате выполнения комплексных кадастровых работ					
	X	Y	X	Y				
1	2	3	4	5	6	7	8	
8	452376.43	2538794.06	452376.43	2538794.06	Метод спутниковых геодезических измерений (определений)	$Mt = \sqrt{(m_0^2 + m_1^2)}=0.1$	-	
9	452377.62	2538784.22	452377.62	2538784.22	Метод спутниковых геодезических измерений (определений)	$Mt = \sqrt{(m_0^2 + m_1^2)}=0.1$	-	
10	452384.99	2538784.48	452384.93	2538784.47	Метод спутниковых геодезических измерений (определений)	$Mt = \sqrt{(m_0^2 + m_1^2)}=0.1$	-	
11	452397.85	2538785.69	452384.95	2538784.46	Метод спутниковых геодезических измерений (определений)	$Mt = \sqrt{(m_0^2 + m_1^2)}=0.1$	-	
12	452419.21	2538785.89	452397.85	2538785.69	Метод спутниковых геодезических измерений (определений)	$Mt = \sqrt{(m_0^2 + m_1^2)}=0.1$	-	
13	452418.94	2538797.40	452419.21	2538785.89	Метод спутниковых геодезических измерений (определений)	$Mt = \sqrt{(m_0^2 + m_1^2)}=0.1$	-	
13	-	-	452418.94	2538797.40	Метод спутниковых геодезических измерений (определений)	$Mt = \sqrt{(m_0^2 + m_1^2)}=0.1$	-	
8	452376.43	2538794.06	452376.43	2538794.06	Метод спутниковых геодезических измерений (определений)	$Mt = \sqrt{(m_0^2 + m_1^2)}=0.1$	-	

2. Сведения о частях границ уточняемого земельного участка с кадастровым номером 72:24:0603021:3 :				
Обозначение части границ		Горизонтальное проложение (S), м	Описание прохождения части границ	Сведения о согласовании местоположения границ (согласовано/спорное)
от т.	до т.			
1	2	3	4	5
8	9	9.91	-	-
9	10	7.31	-	-
10	11	0.02	-	-
11	12	12.96	-	-
12	13	21.36	-	-
13	13	11.51	-	-
13	8	42.64	-	-

3. Сведения о характеристиках уточняемого земельного участка с кадастровым номером 72:24:0603021:3 :		
№ п/п	Наименование характеристики	Значение характеристики
1	2	3
1.	Сведения об адресе земельного участка	-
1.1.	Сведения об ином месте нахождения земельного участка, не являющегося объектом адресации, в структурированном виде	Российская Федерация, Тюменская область, г.о город Тобольск, город Тобольск, улица Кооперативная, земельный участок 10а
1.2.	Дополнительные сведения о месте нахождения земельного участка	-
2.	Площадь земельного участка ± величина погрешности определения (вычисления) площади (P ± ΔP), м2	440 ± 7
3.	Формула, примененная для расчета предельной допустимой погрешности определения площади земельного участка, с подставленными значениями и итоговые (вычисленные) значения (ΔP), м2	$\Delta P = 3.5 * M \pm \sqrt{P} = 3.5 * 0,1 * \sqrt{440} = 7$
4.	Площадь земельного участка согласно сведениям Единого государственного реестра недвижимости (Pкад), м2	440
5.	Оценка расхождения P и Pкад (P - Pкад), м2	-
6.	Предельные минимальный и максимальный размеры земельного участка (Pмин и Pмакс), м2	-
7.	Кадастровый номер или иной государственный учетный номер (инвентарный) объекта недвижимости, расположенного на земельном участке	72:24:0603021:269
8.	Вид (виды) разрешенного использования	-
8.1.	Дополнительные сведения об использовании земельного участка	-
9.	Сведения о земельных участках (землях общего пользования, территории общего пользования), посредством которых обеспечивается доступ	земли общего пользования

3. Сведения о характеристиках уточняемого земельного участка с кадастровым номером 72:24:0603021:3 :		
№ п/п	Наименование характеристики	Значение характеристики
1	2	3
10.	Иные сведения	В ходе кадастровых работ выявлена ошибка, допущенная при установлении местоположения объекта недвижимости (реестровая ошибка). Наличие реестровой ошибки обусловлено несоответствием границ земельного участка (чересполосицей) границам смежных земельных участков с кадастровыми номерами 72:24:0603021:28, 72:24:0603021:265, сведения о которых внесены в ЕГРН

4. Пояснения к сведениям об уточняемом земельном участке с кадастровым номером 72:24:0603021:3 :	
1.	-

Сведения об уточняемых земельных участках, необходимые для исправления реестровых ошибок в сведениях о местоположении их границ							
1. Сведения о характерных точках границ уточняемого земельного участка с кадастровым номером 72:24:0603021:23 :							
Система координат МСК ТО, зона 2					Зона № 2		
Обозначение характерных точек границ	Координаты, м				Метод определения координат	Формулы, примененные для расчета средней квадратической погрешности определения координат характерных точек границ (Mt), с подставленными в такие формулы значениями и итоговые (вычисленные) значения Mt, м	Описание закрепления точки
	содержатся в Едином государственном реестре недвижимости		определены в результате выполнения комплексных кадастровых работ				
	X	Y	X	Y			
1	2	3	4	5	6	7	8
14	452395.10	2538845.48	452401.56	2538844.62	Метод спутниковых геодезических измерений (определений)	$Mt = \sqrt{(m_0^2 + m_1^2)} = 0.1$	-
15	452401.52	2538845.15	452417.77	2538845.70	Метод спутниковых геодезических измерений (определений)	$Mt = \sqrt{(m_0^2 + m_1^2)} = 0.1$	-
16	452417.76	2538846.58	452416.45	2538875.25	Метод спутниковых геодезических измерений (определений)	$Mt = \sqrt{(m_0^2 + m_1^2)} = 0.1$	-
17	452416.89	2538875.27	452394.56	2538874.54	Метод спутниковых геодезических измерений (определений)	$Mt = \sqrt{(m_0^2 + m_1^2)} = 0.1$	-
18	452394.56	2538874.54	452395.13	2538844.86	Метод спутниковых геодезических измерений (определений)	$Mt = \sqrt{(m_0^2 + m_1^2)} = 0.1$	-
14	452395.10	2538845.48	452401.56	2538844.62	Метод спутниковых геодезических измерений (определений)	$Mt = \sqrt{(m_0^2 + m_1^2)} = 0.1$	-
2. Сведения о частях границ уточняемого земельного участка с кадастровым номером 72:24:0603021:23 :							
Обозначение части границ		Горизонтальное проложение (S), м		Описание прохождения части границ	Сведения о согласовании местоположения границ (согласовано/спорное)		
от т.	до т.						
1	2	3		4	5		
14	15	16.25		-	-		
15	16	29.58		-	-		
16	17	21.90		-	-		
17	18	29.69		-	-		
18	14	6.43		-	-		

3. Сведения о характеристиках уточняемого земельного участка с кадастровым номером 72:24:0603021:23 :		
№ п/п	Наименование характеристики	Значение характеристики
1	2	3
1.	Сведения об адресе земельного участка	-
1.1.	Сведения об ином месте нахождения земельного участка, не являющегося объектом адресации, в структурированном виде	Российская Федерация, Тюменская область, г.о город Тобольск, город Тобольск, улица Мира, земельный участок 34
1.2.	Дополнительные сведения о месте нахождения земельного участка	-
2.	Площадь земельного участка ± величина погрешности определения (вычисления) площади ($P \pm \Delta P$), м2	666 ± 9
3.	Формула, примененная для расчета предельной допустимой погрешности определения площади земельного участка, с подставленными значениями и итоговые (вычисленные) значения (ΔP), м2	$\Delta P = 3.5 * M_t * \sqrt{P} = 3.5 * 0.1 * \sqrt{666} = 9$
4.	Площадь земельного участка согласно сведениям Единого государственного реестра недвижимости (Ркад), м2	658
5.	Оценка расхождения Р и Ркад ($P - P_{кад}$), м2	8
6.	Предельные минимальный и максимальный размеры земельного участка ($P_{мин}$ и $P_{макс}$), м2	- -
7.	Кадастровый номер или иной государственный учетный номер (инвентарный) объекта недвижимости, расположенного на земельном участке	72:24:0603021:39
8.	Вид (виды) разрешенного использования	-
8.1.	Дополнительные сведения об использовании земельного участка	-
9.	Сведения о земельных участках (землях общего пользования, территории общего пользования), посредством которых обеспечивается доступ	земли общего пользования
10.	Иные сведения	В ходе кадастровых работ выявлена ошибка, допущенная при установлении местоположения объекта недвижимости (реестровая ошибка). Наличие реестровой ошибки обусловлено несоответствием границ земельного участка (чересполосицей) границам смежных земельных участков с кадастровыми номерами 72:24:0603021:33, 72:24:0000000:3953, сведения о которых внесены в ЕГРН
4. Пояснения к сведениям об уточняемом земельном участке с кадастровым номером 72:24:0603021:23 :		
1.	-	

Сведения об уточняемых земельных участках, необходимые для исправления реестровых ошибок в сведениях о местоположении их границ							
1. Сведения о характерных точках границ уточняемого земельного участка с кадастровым номером 72:24:0603021:28 :							
Система координат МСК ТО, зона 2					Зона № 2		
Обозначение характерных точек границ	Координаты, м				Метод определения координат	Формулы, примененные для расчета средней квадратической погрешности определения координат характерных точек границ (Mt), с подставленными в такие формулы значениями и итоговые (вычисленные) значения Mt, м	Описание закрепления точки
	содержатся в Едином государственном реестре недвижимости		определены в результате выполнения комплексных кадастровых работ				
	X	Y	X	Y			
1	2	3	4	5	6	7	8
19	452386.57	2538760.90	452420.38	2538761.79	Метод спутниковых геодезических измерений (определений)	$Mt = \sqrt{(m_0^2 + m_1^2)}=0.1$	-
20	452420.38	2538761.79	452419.67	2538785.89	Метод спутниковых геодезических измерений (определений)	$Mt = \sqrt{(m_0^2 + m_1^2)}=0.1$	-
21	452419.67	2538785.89	452419.21	2538785.89	Метод спутниковых геодезических измерений (определений)	$Mt = \sqrt{(m_0^2 + m_1^2)}=0.1$	-
11	452397.85	2538785.69	452397.85	2538785.69	Метод спутниковых геодезических измерений (определений)	$Mt = \sqrt{(m_0^2 + m_1^2)}=0.1$	-
22	452384.95	2538784.46	452384.95	2538784.46	Метод спутниковых геодезических измерений (определений)	$Mt = \sqrt{(m_0^2 + m_1^2)}=0.1$	-
19	-	-	452386.57	2538760.90	Метод спутниковых геодезических измерений (определений)	$Mt = \sqrt{(m_0^2 + m_1^2)}=0.1$	-
19	452386.57	2538760.90	452420.38	2538761.79	Метод спутниковых геодезических измерений (определений)	$Mt = \sqrt{(m_0^2 + m_1^2)}=0.1$	-
2. Сведения о частях границ уточняемого земельного участка с кадастровым номером 72:24:0603021:28 :							
Обозначение части границ		Горизонтальное проложение (S), м		Описание прохождения части границ	Сведения о согласовании местоположения границ (согласовано/спорное)		
от т.	до т.						
1	2	3		4	5		
19	20	24.11		-	-		
20	21	0.46		-	-		

2. Сведения о частях границ уточняемого земельного участка с кадастровым номером 72:24:0603021:28 :				
Обозначение части границ		Горизонтальное проложение (S), м	Описание прохождения части границ	Сведения о согласовании местоположения границ (согласовано/спорное)
от т.	до т.			
1	2	3	4	5
21	11	21.36	-	-
11	22	12.96	-	-
22	19	23.62	-	-
19	19	33.82	-	-
3. Сведения о характеристиках уточняемого земельного участка с кадастровым номером 72:24:0603021:28 :				
№ п/п	Наименование характеристики		Значение характеристики	
1	2		3	
1.	Сведения об адресе земельного участка		-	
1.1.	Сведения об ином месте нахождения земельного участка, не являющегося объектом адресации, в структурированном виде		Российская Федерация, Тюменская область, г.о город Тобольск, город Тобольск, улица Хохрякова, участок №37	
1.2.	Дополнительные сведения о месте нахождения земельного участка		-	
2.	Площадь земельного участка ± величина погрешности определения площади (вычисления) (P ± ΔP), м2		830 ± 10	
3.	Формула, примененная для расчета предельной допустимой погрешности определения площади земельного участка, с подставленными значениями и итоговые (вычисленные) значения (ΔP), м2		$\Delta P = 3.5 * M_t * \sqrt{P} = 3.5 * 0.1 * \sqrt{830} = 10$	
4.	Площадь земельного участка согласно сведениям Единого государственного реестра недвижимости (Ркад), м2		830	
5.	Оценка расхождения P и Ркад (P - Ркад), м2		-	
6.	Предельные минимальный и максимальный размеры земельного участка (Рмин и Рмакс), м2		-	
7.	Кадастровый номер или иной государственный учетный номер (инвентарный) объекта недвижимости, расположенного на земельном участке		72:24:0603021:153	
8.	Вид (виды) разрешенного использования		-	
8.1.	Дополнительные сведения об использовании земельного участка		-	
9.	Сведения о земельных участках (землях общего пользования, территории общего пользования), посредством которых обеспечивается доступ		земли общего пользования	
10.	Иные сведения		В ходе кадастровых работ выявлена ошибка, допущенная при установлении местоположения объекта недвижимости (реестровая ошибка). Наличие реестровой ошибки обусловлено несоответствием границ земельного участка (чересполосицей) границам смежного земельного участка с кадастровым номером 72:24:0603021:3, сведения о котором внесены в ЕГРН	
4. Пояснения к сведениям об уточняемом земельном участке с кадастровым номером 72:24:0603021:28 :				
1.	-			

Сведения об уточняемых земельных участках, необходимые для исправления реестровых ошибок в сведениях о местоположении их границ							
1. Сведения о характерных точках границ уточняемого земельного участка с кадастровым номером 72:24:0603021:29 :							
Система координат МСК ТО, зона 2					Зона № 2		
Обозначение характерных точек границ	Координаты, м				Метод определения координат	Формулы, примененные для расчета средней квадратической погрешности определения координат характерных точек границ (Mt), с подставленными в такие формулы значениями и итоговые (вычисленные) значения Mt, м	Описание закрепления точек
	содержатся в Едином государственном реестре недвижимости		определены в результате выполнения комплексных кадастровых работ				
	X	Y	X	Y			
1	2	3	4	5	6	7	8
Внешний контур						-	
8	452376.43	2538794.06	452376.43	2538794.06	Метод спутниковых геодезических измерений (определений)	$Mt = \sqrt{(m_0^2 + m_1^2)}=0.1$	-
13	452418.94	2538797.40	452418.94	2538797.40	Метод спутниковых геодезических измерений (определений)	$Mt = \sqrt{(m_0^2 + m_1^2)}=0.1$	-
23	452419.34	2538797.44	452418.54	2538811.45	Метод спутниковых геодезических измерений (определений)	$Mt = \sqrt{(m_0^2 + m_1^2)}=0.1$	-
24	452418.90	2538811.60	452403.82	2538810.61	Метод спутниковых геодезических измерений (определений)	$Mt = \sqrt{(m_0^2 + m_1^2)}=0.1$	-
25	452410.62	2538811.19	452398.47	2538810.40	Метод спутниковых геодезических измерений (определений)	$Mt = \sqrt{(m_0^2 + m_1^2)}=0.1$	-
26	452406.28	2538810.53	452392.23	2538810.03	Метод спутниковых геодезических измерений (определений)	$Mt = \sqrt{(m_0^2 + m_1^2)}=0.1$	-
27	452403.88	2538810.34	452392.10	2538810.84	Метод спутниковых геодезических измерений (определений)	$Mt = \sqrt{(m_0^2 + m_1^2)}=0.1$	-
28	452404.05	2538807.42	452390.02	2538810.29	Метод спутниковых геодезических измерений (определений)	$Mt = \sqrt{(m_0^2 + m_1^2)}=0.1$	-

1. Сведения о характерных точках границ уточняемого земельного участка с кадастровым номером 72:24:0603021:29 :							
Система координат МСК ТО, зона 2					Зона № 2		
Обозначение характерных точек границ	Координаты, м				Метод определения координат	Формулы, примененные для расчета средней квадратической погрешности определения координат характерных точек границ (Mt), с подставленными в такие формулы значениями и итоговые (вычисленные) значения Mt, м	Описание закрепления точки
	содержатся в Едином государственном реестре недвижимости		определены в результате выполнения комплексных кадастровых работ				
	X	Y	X	Y			
1	2	3	4	5	6	7	8
29	452398.65	2538807.18	452376.01	2538809.71	Метод спутниковых геодезических измерений (определений)	$Mt = \sqrt{(m_0^2 + m_1^2)}=0.1$	-
30	452398.46	2538810.31	452374.92	2538809.65	Метод спутниковых геодезических измерений (определений)	$Mt = \sqrt{(m_0^2 + m_1^2)}=0.1$	-
31	452392.23	2538810.03	452375.92	2538794.02	Метод спутниковых геодезических измерений (определений)	$Mt = \sqrt{(m_0^2 + m_1^2)}=0.1$	-
32	452392.10	2538810.84	-	-	-	0.3	-
33	452390.02	2538810.29	-	-	-	0.3	-
34	452374.92	2538809.65	-	-	-	0.3	-
35	452375.92	2538794.02	-	-	-	0.3	-
8	452376.43	2538794.06	452376.43	2538794.06	Метод спутниковых геодезических измерений (определений)	$Mt = \sqrt{(m_0^2 + m_1^2)}=0.1$	-
Внутренний контур						-	
36	452392.02	2538805.96	452392.02	2538805.96	Метод спутниковых геодезических измерений (определений)	$Mt = \sqrt{(m_0^2 + m_1^2)}=0.1$	-
37	452392.01	2538805.65	452392.01	2538805.65	Метод спутниковых геодезических измерений (определений)	$Mt = \sqrt{(m_0^2 + m_1^2)}=0.1$	-
38	452391.69	2538805.65	452391.69	2538805.65	Метод спутниковых геодезических измерений (определений)	$Mt = \sqrt{(m_0^2 + m_1^2)}=0.1$	-
39	452391.69	2538805.96	452391.69	2538805.96	Метод спутниковых геодезических измерений (определений)	$Mt = \sqrt{(m_0^2 + m_1^2)}=0.1$	-

1. Сведения о характерных точках границ уточняемого земельного участка с кадастровым номером 72:24:0603021:29 :							
Система координат МСК ТО, зона 2					Зона № 2		
Обозначение характерных точек границ	Координаты, м				Метод определения координат	Формулы, примененные для расчета средней квадратической погрешности определения координат характерных точек границ (M _t), с подставленными в такие формулы значениями и итоговые (вычисленные) значения M _t , м	Описание закрепления точки
	содержатся в Едином государственном реестре недвижимости		определены в результате выполнения комплексных кадастровых работ				
	X	Y	X	Y			
1	2	3	4	5	6	7	8
36	452392.02	2538805.96	452392.02	2538805.96	Метод спутниковых геодезических измерений (определений)	$M_t = \sqrt{(m_0^2 + m_1^2)} = 0.1$	-
2. Сведения о частях границ уточняемого земельного участка с кадастровым номером 72:24:0603021:29 :							
Обозначение части границ		Горизонтальное проложение (S), м	Описание прохождения части границ	Сведения о согласовании местоположения границ (согласовано/спорное)			
от т.	до т.						
1	2	3	4	5			
Внешний контур							
8	13	42.64	-	-			
13	23	14.06	-	-			
23	24	14.74	-	-			
24	25	5.35	-	-			
25	26	6.25	-	-			
26	27	0.82	-	-			
27	28	2.15	-	-			
28	29	14.02	-	-			
29	30	1.09	-	-			
30	31	15.66	-	-			
31	8	0.51	-	-			
Внутренний контур							
36	37	0.31	-	-			
37	38	0.32	-	-			
38	39	0.31	-	-			
39	36	0.33	-	-			
3. Сведения о характеристиках уточняемого земельного участка с кадастровым номером 72:24:0603021:29 :							
№ п/п	Наименование характеристики				Значение характеристики		
1	2				3		
1.	Сведения об адресе земельного участка				-		

3. Сведения о характеристиках уточняемого земельного участка с кадастровым номером 72:24:0603021:29 :		
№ п/п	Наименование характеристики	Значение характеристики
1	2	3
1.1.	Сведения об ином месте нахождения земельного участка, не являющегося объектом адресации, в структурированном виде	Российская Федерация, Тюменская область, г.о город Тобольск, город Тобольск, улица Кооперативная, участок 10
1.2.	Дополнительные сведения о месте нахождения земельного участка	-
2.	Площадь земельного участка ± величина погрешности определения (вычисления) площади (P ± ΔP), м2	641 ± 9
3.	Формула, примененная для расчета предельной допустимой погрешности определения площади земельного участка, с подставленными значениями и итоговые (вычисленные) значения (ΔP), м2	$\Delta P = 3.5 * M_t * \sqrt{P} = 3.5 * 0.1 * \sqrt{641} = 9$
4.	Площадь земельного участка согласно сведениям Единого государственного реестра недвижимости (Ркад), м2	629
5.	Оценка расхождения P и Ркад (P - Ркад), м2	12
6.	Предельные минимальный и максимальный размеры земельного участка (Рмин и Рмакс), м2	-
7.	Кадастровый номер или иной государственный учетный номер (инвентарный) объекта недвижимости, расположенного на земельном участке	72:24:0603021:268 72:24:0000000:6854
8.	Вид (виды) разрешенного использования	-
8.1.	Дополнительные сведения об использовании земельного участка	-
9.	Сведения о земельных участках (землях общего пользования, территории общего пользования), посредством которых обеспечивается доступ	земли общего пользования
10.	Иные сведения	В ходе кадастровых работ выявлена ошибка, допущенная при установлении местоположения объекта недвижимости (реестровая ошибка). Наличие реестровой ошибки обусловлено несоответствием границ земельного участка (чересполосицей) границам смежного земельного участка с кадастровым номером 72:24:0603021:33, сведения о котором внесены в ЕГРН
4. Пояснения к сведениям об уточняемом земельном участке с кадастровым номером 72:24:0603021:29 :		
1.	-	

Сведения об уточняемых земельных участках, необходимые для исправления реестровых ошибок в сведениях о местоположении их границ							
1. Сведения о характерных точках границ уточняемого земельного участка с кадастровым номером 72:24:0603021:32 :							
Система координат МСК ТО, зона 2				Зона № 2			
Обозначение характерных точек границ	Координаты, м				Метод определения координат	Формулы, примененные для расчета средней квадратической погрешности определения координат характерных точек границ (Mt), с подставленными в такие формулы значениями и итоговые (вычисленные) значения Mt, м	Описание закрепленные точки
	содержатся в Едином государственном реестре недвижимости		определены в результате выполнения комплексных кадастровых работ				
	X	Y	X	Y			
1	2	3	4	5	6	7	8
Внешний контур						-	
40	452322.91	2538792.69	452316.37	2538792.56	Метод спутниковых геодезических измерений (определений)	$Mt = \sqrt{(m_0^2 + m_1^2)}=0.1$	-
41	452316.37	2538792.56	452313.46	2538791.67	Метод спутниковых геодезических измерений (определений)	$Mt = \sqrt{(m_0^2 + m_1^2)}=0.1$	-
42	452313.46	2538791.67	452310.86	2538791.44	Метод спутниковых геодезических измерений (определений)	$Mt = \sqrt{(m_0^2 + m_1^2)}=0.1$	-
43	452310.86	2538791.44	452310.18	2538783.98	Метод спутниковых геодезических измерений (определений)	$Mt = \sqrt{(m_0^2 + m_1^2)}=0.1$	-
44	452310.18	2538783.98	452309.98	2538780.08	Метод спутниковых геодезических измерений (определений)	$Mt = \sqrt{(m_0^2 + m_1^2)}=0.1$	-
45	452309.98	2538780.08	452309.94	2538777.46	Метод спутниковых геодезических измерений (определений)	$Mt = \sqrt{(m_0^2 + m_1^2)}=0.1$	-
46	452309.94	2538777.46	452309.70	2538762.02	Метод спутниковых геодезических измерений (определений)	$Mt = \sqrt{(m_0^2 + m_1^2)}=0.1$	-
47	452309.65	2538758.84	452309.65	2538758.84	Метод спутниковых геодезических измерений (определений)	$Mt = \sqrt{(m_0^2 + m_1^2)}=0.1$	-

1. Сведения о характерных точках границ уточняемого земельного участка с кадастровым номером 72:24:0603021:32 :							
Система координат МСК ТО, зона 2				Зона № 2			
Обозначение характерных точек границ	Координаты, м				Метод определения координат	Формулы, примененные для расчета средней квадратической погрешности определения координат характерных точек границ (Mt), с подставленными в такие формулы значениями и итоговые (вычисленные) значения Mt, м	Описание закрепленные точки
	содержатся в Едином государственном реестре недвижимости		определены в результате выполнения комплексных кадастровых работ				
	X	Y	X	Y			
1	2	3	4	5	6	7	8
48	452357.14	2538760.17	452357.14	2538760.17	Метод спутниковых геодезических измерений (определений)	$Mt = \sqrt{(m_0^2 + m_1^2)}=0.1$	-
49	452356.93	2538764.02	452356.93	2538764.02	Метод спутниковых геодезических измерений (определений)	$Mt = \sqrt{(m_0^2 + m_1^2)}=0.1$	-
50	452356.70	2538785.58	452356.70	2538785.58	Метод спутниковых геодезических измерений (определений)	$Mt = \sqrt{(m_0^2 + m_1^2)}=0.1$	-
51	452354.69	2538785.57	452354.69	2538785.57	Метод спутниковых геодезических измерений (определений)	$Mt = \sqrt{(m_0^2 + m_1^2)}=0.1$	-
52	452339.93	2538785.49	452339.93	2538785.49	Метод спутниковых геодезических измерений (определений)	$Mt = \sqrt{(m_0^2 + m_1^2)}=0.1$	-
53	452337.01	2538790.25	452337.01	2538790.25	Метод спутниковых геодезических измерений (определений)	$Mt = \sqrt{(m_0^2 + m_1^2)}=0.1$	-
54	452334.61	2538792.75	452334.61	2538792.75	Метод спутниковых геодезических измерений (определений)	$Mt = \sqrt{(m_0^2 + m_1^2)}=0.1$	-
55	452331.74	2538793.02	452331.74	2538793.02	Метод спутниковых геодезических измерений (определений)	$Mt = \sqrt{(m_0^2 + m_1^2)}=0.1$	-
56	452329.48	2538793.04	452329.48	2538793.04	Метод спутниковых геодезических измерений (определений)	$Mt = \sqrt{(m_0^2 + m_1^2)}=0.1$	-
40	-	-	452322.91	2538792.69	Метод спутниковых геодезических измерений (определений)	$Mt = \sqrt{(m_0^2 + m_1^2)}=0.1$	-

1. Сведения о характерных точках границ уточняемого земельного участка с кадастровым номером 72:24:0603021:32 :							
Система координат МСК ТО, зона 2					Зона № 2		
Обозначение характерных точек границ	Координаты, м				Метод определения координат	Формулы, примененные для расчета средней квадратической погрешности определения координат характерных точек границ (M _t), с подставленными в такие формулы значениями и итоговые (вычисленные) значения M _t , м	Описание закрепления точки
	содержатся в Едином государственном реестре недвижимости		определены в результате выполнения комплексных кадастровых работ				
	X	Y	X	Y			
1	2	3	4	5	6	7	8
40	452322.91	2538792.69	452316.37	2538792.56	Метод спутниковых геодезических измерений (определений)	$M_t = \sqrt{(m_0^2 + m_1^2)} = 0.1$	-
Внутренний контур							
57	452330.57	2538782.39	452330.58	2538782.79	Метод спутниковых геодезических измерений (определений)	$M_t = \sqrt{(m_0^2 + m_1^2)} = 0.1$	-
58	452330.58	2538782.79	452330.97	2538782.78	Метод спутниковых геодезических измерений (определений)	$M_t = \sqrt{(m_0^2 + m_1^2)} = 0.1$	-
59	452330.97	2538782.78	452330.96	2538782.38	Метод спутниковых геодезических измерений (определений)	$M_t = \sqrt{(m_0^2 + m_1^2)} = 0.1$	-
60	452330.96	2538782.38	452330.57	2538782.39	Метод спутниковых геодезических измерений (определений)	$M_t = \sqrt{(m_0^2 + m_1^2)} = 0.1$	-
57	452330.57	2538782.39	452330.58	2538782.79	Метод спутниковых геодезических измерений (определений)	$M_t = \sqrt{(m_0^2 + m_1^2)} = 0.1$	-
2. Сведения о частях границ уточняемого земельного участка с кадастровым номером 72:24:0603021:32 :							
Обозначение части границ		Горизонтальное проложение (S), м		Описание прохождения части границ	Сведения о согласовании местоположения границ (согласовано/спорное)		
от т.	до т.						
1	2	3		4	5		
Внешний контур							
	40	41	3.04		-	-	
	41	42	2.61		-	-	
	42	43	7.49		-	-	
	43	44	3.91		-	-	
	44	45	2.62		-	-	
	45	46	15.44		-	-	

2. Сведения о частях границ уточняемого земельного участка с кадастровым номером 72:24:0603021:32 :				
Обозначение части границ		Горизонтальное проложение (S), м	Описание прохождения части границ	Сведения о согласовании местоположения границ (согласовано/спорное)
от т.	до т.			
1	2	3	4	5
46	47	3.18	-	-
47	48	47.51	-	-
48	49	3.86	-	-
49	50	21.56	-	-
50	51	2.01	-	-
51	52	14.76	-	-
52	53	5.58	-	-
53	54	3.47	-	-
54	55	2.88	-	-
55	56	2.26	-	-
56	40	6.58	-	-
40	40	6.54	-	-
Внутренний контур				
57	58	0.39	-	-
58	59	0.40	-	-
59	60	0.39	-	-
60	57	0.40	-	-
3. Сведения о характеристиках уточняемого земельного участка с кадастровым номером 72:24:0603021:32 :				
№ п/п	Наименование характеристики		Значение характеристики	
1	2		3	
1.	Сведения об адресе земельного участка		-	
1.1.	Сведения об ином месте нахождения земельного участка, не являющегося объектом адресации, в структурированном виде		Российская Федерация, Тюменская область, г.о город Тобольск, город Тобольск, улица Хохрякова, земельный участок 43	
1.2.	Дополнительные сведения о месте нахождения земельного участка		-	
2.	Площадь земельного участка ± величина погрешности определения (вычисления) площади (P ± ΔP), м ²		1413 ± 13	
3.	Формула, примененная для расчета предельной допустимой погрешности определения площади земельного участка, с подставленными значениями и итоговые (вычисленные) значения (ΔP), м ²		$\Delta P = 3.5 * M_t * \sqrt{P} = 3.5 * 0.1 * \sqrt{1413} = 13$	
4.	Площадь земельного участка согласно сведениям Единого государственного реестра недвижимости (Ркад), м ²		1413	
5.	Оценка расхождения P и Ркад (P - Ркад), м ²		-	
6.	Предельные минимальный и максимальный размеры земельного участка (Рмин и Рмакс), м ²		-	
7.	Кадастровый номер или иной государственный учетный номер (инвентарный) объекта недвижимости, расположенного на земельном участке		72:24:0603021:48	
8.	Вид (виды) разрешенного использования		-	
8.1.	Дополнительные сведения об использовании земельного участка		-	

3. Сведения о характеристиках уточняемого земельного участка с кадастровым номером 72:24:0603021:32 :		
№ п/п	Наименование характеристики	Значение характеристики
1	2	3
9.	Сведения о земельных участках (землях общего пользования, территории общего пользования), посредством которых обеспечивается доступ	земли общего пользования
10.	Иные сведения	В результате выполнения комплексных кадастровых работ устранено несоответствие в местоположении границ земельных участков с кадастровыми номерами 72:24:0603021:266 и 72:24:0603021:32, представляющее собой пересечение, что является нарушением требований Земельного кодекса Российской Федерации к формированию (прохождению) границ земельных участков. В соответствии с частью 3 статьи 61 Федерального закона № 218-ФЗ от 13.07.2015 «О государственной регистрации недвижимости» вышеуказанная ошибка квалифицируется как реестровая ошибка, содержащаяся в документах, и была допущена лицом, ранее выполнившим кадастровые работы.
4. Пояснения к сведениям об уточняемом земельном участке с кадастровым номером 72:24:0603021:32 :		
1.	-	

Сведения об уточняемых земельных участках, необходимые для исправления реестровых ошибок в сведениях о местоположении их границ							
1. Сведения о характерных точках границ уточняемого земельного участка с кадастровым номером 72:24:0603021:33 :							
Система координат МСК ТО, зона 2						Зона № 2	
Обозначение характерных точек границ	Координаты, м				Метод определения координат	Формулы, примененные для расчета средней квадратической погрешности определения координат характерных точек границ (Mt), с подставленными в такие формулы значениями и итоговые (вычисленные) значения Mt, м	Описание закрепления точки
	содержатся в Едином государственном реестре недвижимости		определены в результате выполнения комплексных кадастровых работ				
	X	Y	X	Y			
1	2	3	4	5	6	7	8
14	452395.10	2538845.48	452394.82	2538839.17	Метод спутниковых геодезических измерений (определений)	$Mt = \sqrt{(m_0^2 + m_1^2)}=0.1$	-
61	452394.82	2538839.17	452393.81	2538836.04	Метод спутниковых геодезических измерений (определений)	$Mt = \sqrt{(m_0^2 + m_1^2)}=0.1$	-
62	452393.81	2538836.04	452393.16	2538828.39	Метод спутниковых геодезических измерений (определений)	$Mt = \sqrt{(m_0^2 + m_1^2)}=0.1$	-
63	452393.16	2538828.39	452393.23	2538822.39	Метод спутниковых геодезических измерений (определений)	$Mt = \sqrt{(m_0^2 + m_1^2)}=0.1$	-
64	452393.23	2538822.39	452393.27	2538820.44	Метод спутниковых геодезических измерений (определений)	$Mt = \sqrt{(m_0^2 + m_1^2)}=0.1$	-
65	452393.27	2538820.44	452391.92	2538820.50	Метод спутниковых геодезических измерений (определений)	$Mt = \sqrt{(m_0^2 + m_1^2)}=0.1$	-
66	452391.92	2538820.50	452377.30	2538820.42	Метод спутниковых геодезических измерений (определений)	$Mt = \sqrt{(m_0^2 + m_1^2)}=0.1$	-
67	452377.30	2538820.42	452375.15	2538819.09	Метод спутниковых геодезических измерений (определений)	$Mt = \sqrt{(m_0^2 + m_1^2)}=0.1$	-
68	452377.20	2538809.75	452376.01	2538809.71	Метод спутниковых геодезических измерений (определений)	$Mt = \sqrt{(m_0^2 + m_1^2)}=0.1$	-

1. Сведения о характерных точках границ уточняемого земельного участка с кадастровым номером 72:24:0603021:33 :							
Система координат МСК ТО, зона 2					Зона № 2		
Обозначение характерных точек границ	Координаты, м				Метод определения координат	Формулы, примененные для расчета средней квадратической погрешности определения координат характерных точек границ (Mt), с подставленными в такие формулы значениями и итоговые (вычисленные) значения Mt, м	Описание закреплённых точек
	содержатся в Едином государственном реестре недвижимости		определены в результате выполнения комплексных кадастровых работ				
	X	Y	X	Y			
1	2	3	4	5	6	7	8
33	452390.02	2538810.29	452390.02	2538810.29	Метод спутниковых геодезических измерений (определений)	$Mt = \sqrt{(m_0^2 + m_1^2)}=0.1$	-
32	452392.10	2538810.84	452392.10	2538810.84	Метод спутниковых геодезических измерений (определений)	$Mt = \sqrt{(m_0^2 + m_1^2)}=0.1$	-
31	452392.23	2538810.03	452392.23	2538810.03	Метод спутниковых геодезических измерений (определений)	$Mt = \sqrt{(m_0^2 + m_1^2)}=0.1$	-
25	452410.62	2538811.19	452398.47	2538810.40	Метод спутниковых геодезических измерений (определений)	$Mt = \sqrt{(m_0^2 + m_1^2)}=0.1$	-
69	452418.76	2538811.62	452403.82	2538810.61	Метод спутниковых геодезических измерений (определений)	$Mt = \sqrt{(m_0^2 + m_1^2)}=0.1$	-
70	452417.75	2538846.56	452418.54	2538811.45	Метод спутниковых геодезических измерений (определений)	$Mt = \sqrt{(m_0^2 + m_1^2)}=0.1$	-
15	452401.52	2538845.15	452417.77	2538845.70	Метод спутниковых геодезических измерений (определений)	$Mt = \sqrt{(m_0^2 + m_1^2)}=0.1$	-
14	-	-	452401.56	2538844.62	Метод спутниковых геодезических измерений (определений)	$Mt = \sqrt{(m_0^2 + m_1^2)}=0.1$	-
18	-	-	452395.13	2538844.86	Метод спутниковых геодезических измерений (определений)	$Mt = \sqrt{(m_0^2 + m_1^2)}=0.1$	-
14	452395.10	2538845.48	452394.82	2538839.17	Метод спутниковых геодезических измерений (определений)	$Mt = \sqrt{(m_0^2 + m_1^2)}=0.1$	-

2. Сведения о частях границ уточняемого земельного участка с кадастровым номером 72:24:0603021:33 :					
Обозначение части границ		Горизонтальное проложение (S), м	Описание прохождения части границ	Сведения о согласовании местоположения границ (согласовано/спорное)	
от т.	до т.			3	4
1	2	3	4	5	6
14	61	3.29	-	-	-
61	62	7.68	-	-	-
62	63	6.00	-	-	-
63	64	1.95	-	-	-
64	65	1.35	-	-	-
65	66	14.62	-	-	-
66	67	2.53	-	-	-
67	68	9.42	-	-	-
68	33	14.02	-	-	-
33	32	2.15	-	-	-
32	31	0.82	-	-	-
31	25	6.25	-	-	-
25	69	5.35	-	-	-
69	70	14.74	-	-	-
70	15	34.26	-	-	-
15	14	16.25	-	-	-
14	18	6.43	-	-	-
18	14	5.70	-	-	-

3. Сведения о характеристиках уточняемого земельного участка с кадастровым номером 72:24:0603021:33 :		
№ п/п	Наименование характеристики	Значение характеристики
1	2	3
1.	Сведения об адресе земельного участка	-
1.1.	Сведения об ином месте нахождения земельного участка, не являющегося объектом адресации, в структурированном виде	Российская Федерация, Тюменская область, г.о город Тобольск, город Тобольск, улица Кооперативная, участок №12
1.2.	Дополнительные сведения о месте нахождения земельного участка	-
2.	Площадь земельного участка ± величина погрешности определения (вычисления) площади (P ± ΔP), м2	1022 ± 11
3.	Формула, примененная для расчета предельной допустимой погрешности определения площади земельного участка, с подставленными значениями и итоговые (вычисленные) значения (ΔP), м2	$\Delta P = 3.5 * Mt * \sqrt{P} = 3.5 * 0.1 * \sqrt{1022} = 11$
4.	Площадь земельного участка согласно сведениям Единого государственного реестра недвижимости (Ркад), м2	1022
5.	Оценка расхождения Р и Ркад (P - Ркад), м2	-
6.	Предельные минимальный и максимальный размеры земельного участка (Рмин и Рмакс), м2	-
7.	Кадастровый номер или иной государственный учетный номер (инвентарный) объекта недвижимости, расположенного на земельном участке	72:24:0603021:44
8.	Вид (виды) разрешенного использования	-

3. Сведения о характеристиках уточняемого земельного участка с кадастровым номером 72:24:0603021:33 :		
№ п/п	Наименование характеристики	Значение характеристики
1	2	3
8.1.	Дополнительные сведения об использовании земельного участка	-
9.	Сведения о земельных участках (землях общего пользования, территории общего пользования), посредством которых обеспечивается доступ	земли общего пользования
10.	Иные сведения	В ходе кадастровых работ выявлена ошибка, допущенная при установлении местоположения объекта недвижимости (реестровая ошибка). Наличие реестровой ошибки обусловлено несоответствием границ земельного участка (чересполосицей) границам смежных земельных участков с кадастровыми номерами 72:24:0603021:23, 72:24:0603021:29, сведения о которых внесены в ЕГРН
4. Пояснения к сведениям об уточняемом земельном участке с кадастровым номером 72:24:0603021:33 :		
1.	-	

Сведения об уточняемых земельных участках, необходимые для исправления реестровых ошибок в сведениях о местоположении их границ							
1. Сведения о характерных точках границ уточняемого земельного участка с кадастровым номером 72:24:0603021:142 :							
Система координат МСК ТО, зона 2						Зона № 2	
Обозначение характерных точек границ	Координаты, м				Метод определения координат	Формулы, примененные для расчета средней квадратической погрешности определения координат характерных точек границ (Мт), с подставленными в такие формулы значениями и итоговые значения Мт, м	Описание закрепления точки
	содержатся в Едином государственном реестре недвижимости		определены в результате выполнения комплексных кадастровых работ				
	X	Y	X	Y			
1	2	3	4	5	6	7	8
71	452328.60	2538814.42	452328.60	2538814.42	Метод спутниковых геодезических измерений (определений)	$Mt = \sqrt{(m_0^2 + m_1^2)}=0.1$	-
72	452328.20	2538822.27	452328.20	2538822.27	Метод спутниковых геодезических измерений (определений)	$Mt = \sqrt{(m_0^2 + m_1^2)}=0.1$	-
73	452335.82	2538822.67	452335.82	2538822.67	Метод спутниковых геодезических измерений (определений)	$Mt = \sqrt{(m_0^2 + m_1^2)}=0.1$	-
74	452334.18	2538844.88	452335.64	2538825.12	Метод спутниковых геодезических измерений (определений)	$Mt = \sqrt{(m_0^2 + m_1^2)}=0.1$	-
75	452320.88	2538843.92	452334.18	2538844.88	Метод спутниковых геодезических измерений (определений)	$Mt = \sqrt{(m_0^2 + m_1^2)}=0.1$	-
76	452320.93	2538844.48	452320.88	2538843.92	Метод спутниковых геодезических измерений (определений)	$Mt = \sqrt{(m_0^2 + m_1^2)}=0.1$	-
77	452315.23	2538845.00	452320.93	2538844.48	Метод спутниковых геодезических измерений (определений)	$Mt = \sqrt{(m_0^2 + m_1^2)}=0.1$	-
78	452314.11	2538844.11	452315.23	2538845.00	Метод спутниковых геодезических измерений (определений)	$Mt = \sqrt{(m_0^2 + m_1^2)}=0.1$	-
79	452312.48	2538844.10	452314.11	2538844.11	Метод спутниковых геодезических измерений (определений)	$Mt = \sqrt{(m_0^2 + m_1^2)}=0.1$	-

1. Сведения о характерных точках границ уточняемого земельного участка с кадастровым номером 72:24:0603021:142 :							
Система координат МСК ТО, зона 2					Зона № 2		
Обозначение характерных точек границ	Координаты, м				Метод определения координат	Формулы, примененные для расчета средней квадратической погрешности определения координат характерных точек границ (Mт), с подставленными в такие формулы значениями и итоговые (вычисленные) значения Mт, м	Описание закрепления точки
	содержатся в Едином государственном реестре недвижимости		определены в результате выполнения комплексных кадастровых работ				
	X	Y	X	Y			
1	2	3	4	5	6	7	8
80	452303.75	2538843.96	452312.48	2538844.10	Метод спутниковых геодезических измерений (определений)	$M_t = \sqrt{(m_0^2 + m_1^2)} = 0.1$	-
81	452299.77	2538844.01	452303.75	2538843.96	Метод спутниковых геодезических измерений (определений)	$M_t = \sqrt{(m_0^2 + m_1^2)} = 0.1$	-
82	452294.66	2538843.72	452299.77	2538844.01	Метод спутниковых геодезических измерений (определений)	$M_t = \sqrt{(m_0^2 + m_1^2)} = 0.1$	-
83	452295.78	2538813.61	452294.66	2538843.72	Метод спутниковых геодезических измерений (определений)	$M_t = \sqrt{(m_0^2 + m_1^2)} = 0.1$	-
84	452311.44	2538813.83	452295.78	2538813.61	Метод спутниковых геодезических измерений (определений)	$M_t = \sqrt{(m_0^2 + m_1^2)} = 0.1$	-
84	-	-	452311.44	2538813.83	Метод спутниковых геодезических измерений (определений)	$M_t = \sqrt{(m_0^2 + m_1^2)} = 0.1$	-
71	452328.60	2538814.42	452328.60	2538814.42	Метод спутниковых геодезических измерений (определений)	$M_t = \sqrt{(m_0^2 + m_1^2)} = 0.1$	-

2. Сведения о частях границ уточняемого земельного участка с кадастровым номером 72:24:0603021:142 :				
Обозначение части границ		Горизонтальное проложение (S), м	Описание прохождения части границ	Сведения о согласовании местоположения границ (согласовано/спорное)
от т.	до т.			
1	2	3	4	5
71	72	7.86	-	-
72	73	7.63	-	-
73	74	2.46	-	-
74	75	19.81	-	-
75	76	13.33	-	-

2. Сведения о частях границ уточняемого земельного участка с кадастровым номером 72:24:0603021:142 :				
Обозначение части границ		Горизонтальное проложение (S), м	Описание прохождения части границ	Сведения о согласовании местоположения границ (согласовано/спорное)
от т.	до т.			
1	2	3	4	5
76	77	0.56	-	-
77	78	5.72	-	-
78	79	1.43	-	-
79	80	1.63	-	-
80	81	8.73	-	-
81	82	3.98	-	-
82	83	5.12	-	-
83	84	30.13	-	-
84	84	15.66	-	-
84	71	17.17	-	-

3. Сведения о характеристиках уточняемого земельного участка с кадастровым номером 72:24:0603021:142 :		
№ п/п	Наименование характеристики	Значение характеристики
1	2	3
1.	Сведения об адресе земельного участка	-
1.1.	Сведения об ином месте нахождения земельного участка, не являющегося объектом адресации, в структурированном виде	Российская Федерация, Тюменская область, г.о город Тобольск, город Тобольск, площадь Пролетарская, участок 3
1.2.	Дополнительные сведения о месте нахождения земельного участка	-
2.	Площадь земельного участка ± величина погрешности определения (вычисления) площади (P ± ΔP), м2	1151 ± 12
3.	Формула, примененная для расчета предельной допустимой погрешности определения площади земельного участка, с подставленными значениями и итоговые (вычисленные) значения (ΔP), м2	$\Delta P = 3.5 * M_t * \sqrt{P} = 3.5 * 0.1 * \sqrt{1151} = 12$
4.	Площадь земельного участка согласно сведениям Единого государственного реестра недвижимости (Ркад), м2	1151
5.	Оценка расхождения P и Ркад (P - Ркад), м2	-
6.	Предельные минимальный и максимальный размеры земельного участка (Рмин и Рмакс), м2	-
7.	Кадастровый номер или иной государственный учетный номер (инвентарный) объекта недвижимости, расположенного на земельном участке	72:24:0603021:149 72:24:0000000:6854
8.	Вид (виды) разрешенного использования	-
8.1.	Дополнительные сведения об использовании земельного участка	-
9.	Сведения о земельных участках (землях общего пользования, территории общего пользования), посредством которых обеспечивается доступ	земли общего пользования

3. Сведения о характеристиках уточняемого земельного участка с кадастровым номером 72:24:0603021:142 :		
№ п/п	Наименование характеристики	Значение характеристики
1	2	3
10.	Иные сведения	В результате выполнения комплексных кадастровых работ устранено несоответствие в местоположении границ земельных участков с кадастровыми номерами 72:24:0603021:142 и 72:24:0603021:2, представляющее собой чересполосицу, что является нарушением требований Земельного кодекса Российской Федерации к формированию (прохождению) границ земельных участков. В соответствии с частью 3 статьи 61 Федерального закона № 218-ФЗ от 13.07.2015 «О государственной регистрации недвижимости» вышеуказанная ошибка квалифицируется как реестровая ошибка, содержащаяся в документах, и была допущена лицом, ранее выполнявшим кадастровые работы.
4. Пояснения к сведениям об уточняемом земельном участке с кадастровым номером 72:24:0603021:142 :		
1.	-	

Сведения об уточняемых земельных участках, необходимые для исправления реестровых ошибок в сведениях о местоположении их границ							
1. Сведения о характерных точках границ уточняемого земельного участка с кадастровым номером 72:24:0603021:150 :							
Система координат МСК ТО, зона 2					Зона № 2		
Обозначение характерных точек границ	Координаты, м				Метод определения координат	Формулы, примененные для расчета средней квадратической погрешности определения координат характерных точек границ (Mt), с подставленными в такие формулы значениями и итоговые (вычисленные) значения Mt, м	Описание закрепления точки
	содержатся в Едином государственном реестре недвижимости		определены в результате выполнения комплексных кадастровых работ				
	X	Y	X	Y			
1	2	3	4	5	6	7	8
85	452369.04	2538815.35	452372.06	2538817.20	Метод спутниковых геодезических измерений (определений)	$Mt = \sqrt{(m_0^2 + m_1^2)}=0.1$	-
67	452377.30	2538820.42	452375.15	2538819.09	Метод спутниковых геодезических измерений (определений)	$Mt = \sqrt{(m_0^2 + m_1^2)}=0.1$	-
66	452391.92	2538820.50	452377.30	2538820.42	Метод спутниковых геодезических измерений (определений)	$Mt = \sqrt{(m_0^2 + m_1^2)}=0.1$	-
65	452393.27	2538820.44	452391.92	2538820.50	Метод спутниковых геодезических измерений (определений)	$Mt = \sqrt{(m_0^2 + m_1^2)}=0.1$	-
64	452393.23	2538822.39	452393.27	2538820.44	Метод спутниковых геодезических измерений (определений)	$Mt = \sqrt{(m_0^2 + m_1^2)}=0.1$	-
63	452393.16	2538828.39	452393.23	2538822.39	Метод спутниковых геодезических измерений (определений)	$Mt = \sqrt{(m_0^2 + m_1^2)}=0.1$	-
62	452393.81	2538836.04	452393.16	2538828.39	Метод спутниковых геодезических измерений (определений)	$Mt = \sqrt{(m_0^2 + m_1^2)}=0.1$	-
61	452394.82	2538839.17	452393.81	2538836.04	Метод спутниковых геодезических измерений (определений)	$Mt = \sqrt{(m_0^2 + m_1^2)}=0.1$	-
14	452395.10	2538845.48	452394.82	2538839.17	Метод спутниковых геодезических измерений (определений)	$Mt = \sqrt{(m_0^2 + m_1^2)}=0.1$	-

1. Сведения о характерных точках границ уточняемого земельного участка с кадастровым номером 72:24:0603021:150 :							
Система координат МСК ТО, зона 2					Зона № 2		
Обозначение характерных точек границ	Координаты, м				Метод определения координат	Формулы, примененные для расчета средней квадратической погрешности определения координат характерных точек границ (Mt), с подставленными в такие формулы значениями и итоговые (вычисленные) значения Mt, м	Описание закрепления точки
	содержатся в Едином государственном реестре недвижимости		определены в результате выполнения комплексных кадастровых работ				
	X	Y	X	Y			
1	2	3	4	5	6	7	8
18	452394.56	2538874.54	452395.13	2538844.86	Метод спутниковых геодезических измерений (определений)	$Mt = \sqrt{(m_0^2 + m_1^2)}=0.1$	-
86	452394.53	2538874.55	452394.56	2538874.54	Метод спутниковых геодезических измерений (определений)	$Mt = \sqrt{(m_0^2 + m_1^2)}=0.1$	-
87	452345.78	2538873.13	452394.53	2538874.55	Метод спутниковых геодезических измерений (определений)	$Mt = \sqrt{(m_0^2 + m_1^2)}=0.1$	-
88	452345.78	2538872.79	452345.78	2538873.13	Метод спутниковых геодезических измерений (определений)	$Mt = \sqrt{(m_0^2 + m_1^2)}=0.1$	-
89	452346.44	2538852.71	452345.78	2538872.79	Метод спутниковых геодезических измерений (определений)	$Mt = \sqrt{(m_0^2 + m_1^2)}=0.1$	-
90	452353.00	2538852.90	452346.44	2538852.71	Метод спутниковых геодезических измерений (определений)	$Mt = \sqrt{(m_0^2 + m_1^2)}=0.1$	-
91	452352.96	2538853.17	452353.00	2538852.90	Метод спутниковых геодезических измерений (определений)	$Mt = \sqrt{(m_0^2 + m_1^2)}=0.1$	-
92	452353.58	2538853.24	452352.96	2538853.17	Метод спутниковых геодезических измерений (определений)	$Mt = \sqrt{(m_0^2 + m_1^2)}=0.1$	-
93	452354.22	2538862.12	452353.58	2538853.24	Метод спутниковых геодезических измерений (определений)	$Mt = \sqrt{(m_0^2 + m_1^2)}=0.1$	-
94	452356.82	2538861.92	452354.22	2538862.12	Метод спутниковых геодезических измерений (определений)	$Mt = \sqrt{(m_0^2 + m_1^2)}=0.1$	-

1. Сведения о характерных точках границ уточняемого земельного участка с кадастровым номером 72:24:0603021:150 :							
Система координат МСК ТО, зона 2					Зона № 2		
Обозначение характерных точек границ	Координаты, м				Метод определения координат	Формулы, примененные для расчета средней квадратической погрешности определения координат характерных точек границ (Mt), с подставленными в такие формулы значениями и итоговые (вычисленные) значения Mt, м	Описание закрепления точки
	содержатся в Едином государственном реестре недвижимости		определены в результате выполнения комплексных кадастровых работ				
	X	Y	X	Y			
1	2	3	4	5	6	7	8
95	452356.21	2538853.60	452356.82	2538861.92	Метод спутниковых геодезических измерений (определений)	$Mt = \sqrt{(m_0^2 + m_1^2)}=0.1$	-
96	452356.53	2538853.63	452356.21	2538853.60	Метод спутниковых геодезических измерений (определений)	$Mt = \sqrt{(m_0^2 + m_1^2)}=0.1$	-
97	452356.99	2538850.05	452356.53	2538853.63	Метод спутниковых геодезических измерений (определений)	$Mt = \sqrt{(m_0^2 + m_1^2)}=0.1$	-
98	452353.49	2538849.58	452356.99	2538850.05	Метод спутниковых геодезических измерений (определений)	$Mt = \sqrt{(m_0^2 + m_1^2)}=0.1$	-
99	452353.42	2538850.11	452353.49	2538849.58	Метод спутниковых геодезических измерений (определений)	$Mt = \sqrt{(m_0^2 + m_1^2)}=0.1$	-
100	452343.73	2538849.83	452353.42	2538850.11	Метод спутниковых геодезических измерений (определений)	$Mt = \sqrt{(m_0^2 + m_1^2)}=0.1$	-
101	452343.02	2538871.42	452343.73	2538849.83	Метод спутниковых геодезических измерений (определений)	$Mt = \sqrt{(m_0^2 + m_1^2)}=0.1$	-
102	452343.01	2538873.05	452343.02	2538871.42	Метод спутниковых геодезических измерений (определений)	$Mt = \sqrt{(m_0^2 + m_1^2)}=0.1$	-
103	452334.89	2538872.87	452343.01	2538873.05	Метод спутниковых геодезических измерений (определений)	$Mt = \sqrt{(m_0^2 + m_1^2)}=0.1$	-
74	452334.18	2538844.88	452334.89	2538872.87	Метод спутниковых геодезических измерений (определений)	$Mt = \sqrt{(m_0^2 + m_1^2)}=0.1$	-

1. Сведения о характерных точках границ уточняемого земельного участка с кадастровым номером 72:24:0603021:150 :							
Система координат МСК ТО, зона 2					Зона № 2		
Обозначение характерных точек границ	Координаты, м				Метод определения координат	Формулы, примененные для расчета средней квадратической погрешности определения координат характерных точек границ (Mt), с подставленными в такие формулы значениями и итоговые (вычисленные) значения Mt, м	Описание закрепления точки
	содержатся в Едином государственном реестре недвижимости		определены в результате выполнения комплексных кадастровых работ				
	X	Y	X	Y			
1	2	3	4	5	6	7	8
104	452335.64	2538825.12	452334.18	2538844.88	Метод спутниковых геодезических измерений (определений)	$Mt = \sqrt{(m_0^2 + m_1^2)} = 0.1$	-
105	452363.05	2538826.88	452335.64	2538825.12	Метод спутниковых геодезических измерений (определений)	$Mt = \sqrt{(m_0^2 + m_1^2)} = 0.1$	-
106	452363.66	2538814.83	452363.05	2538826.88	Метод спутниковых геодезических измерений (определений)	$Mt = \sqrt{(m_0^2 + m_1^2)} = 0.1$	-
106	-	-	452363.66	2538814.83	Метод спутниковых геодезических измерений (определений)	$Mt = \sqrt{(m_0^2 + m_1^2)} = 0.1$	-
85	-	-	452369.04	2538815.35	Метод спутниковых геодезических измерений (определений)	$Mt = \sqrt{(m_0^2 + m_1^2)} = 0.1$	-
85	452369.04	2538815.35	452372.06	2538817.20	Метод спутниковых геодезических измерений (определений)	$Mt = \sqrt{(m_0^2 + m_1^2)} = 0.1$	-

2. Сведения о частях границ уточняемого земельного участка с кадастровым номером 72:24:0603021:150 :

Обозначение части границ		Горизонтальное проложение (S), м	Описание прохождения части границ	Сведения о согласовании местоположения границ (согласовано/спорное)
от т.	до т.			
1	2	3	4	5
85	67	3.62	-	-
67	66	2.53	-	-
66	65	14.62	-	-
65	64	1.35	-	-
64	63	1.95	-	-
63	62	6.00	-	-
62	61	7.68	-	-
61	14	3.29	-	-

2. Сведения о частях границ уточняемого земельного участка с кадастровым номером 72:24:0603021:150 :				
Обозначение части границ		Горизонтальное проложение (S), м	Описание прохождения части границ	Сведения о согласовании местоположения границ (согласовано/спорное)
от т.	до т.			
1	2	3	4	5
14	18	5.70	-	-
18	86	29.69	-	-
86	87	0.03	-	-
87	88	48.77	-	-
88	89	0.34	-	-
89	90	20.09	-	-
90	91	6.56	-	-
91	92	0.27	-	-
92	93	0.62	-	-
93	94	8.90	-	-
94	95	2.61	-	-
95	96	8.34	-	-
96	97	0.32	-	-
97	98	3.61	-	-
98	99	3.53	-	-
99	100	0.53	-	-
100	101	9.69	-	-
101	102	21.60	-	-
102	103	1.63	-	-
103	74	8.12	-	-
74	104	28.00	-	-
104	105	19.81	-	-
105	106	27.47	-	-
106	106	12.07	-	-
106	85	5.41	-	-
85	85	3.54	-	-

3. Сведения о характеристиках уточняемого земельного участка с кадастровым номером 72:24:0603021:150 :

№ п/п	Наименование характеристики	Значение характеристики
1	2	3
1.	Сведения об адресе земельного участка	-
1.1.	Сведения об ином месте нахождения земельного участка, не являющегося объектом адресации, в структурированном виде	Российская Федерация, Тюменская область, г.о город Тобольск, город Тобольск, улица Мира, участок 36
1.2.	Дополнительные сведения о месте нахождения земельного участка	-
2.	Площадь земельного участка ± величина погрешности определения (вычисления) площади (P ± ΔP), м2	2952 ± 19
3.	Формула, примененная для расчета предельной допустимой погрешности определения площади земельного участка, с подставленными значениями и итоговые (вычисленные) значения (ΔP), м2	$\Delta P = 3.5 * Mt * \sqrt{P} = 3.5 * 0.1 * \sqrt{2952} = 19$

3. Сведения о характеристиках уточняемого земельного участка с кадастровым номером 72:24:0603021:150 :		
№ п/п	Наименование характеристики	Значение характеристики
1	2	3
4.	Площадь земельного участка согласно сведениям Единого государственного реестра недвижимости (Ркад), м2	2951
5.	Оценка расхождения Р и Ркад (Р - Ркад), м2	1
6.	Предельные минимальный и максимальный размеры земельного участка (Рмин и Рмакс), м2	- -
7.	Кадастровый номер или иной государственный учетный номер (инвентарный) объекта недвижимости, расположенного на земельном участке	72:24:0603021:267
8.	Вид (виды) разрешенного использования	-
8.1.	Дополнительные сведения об использовании земельного участка	-
9.	Сведения о земельных участках (землях общего пользования, территории общего пользования), посредством которых обеспечивается доступ	земли общего пользования
10.	Иные сведения	В результате выполнения комплексных кадастровых работ устранено несоответствие в местоположении границ земельных участков с кадастровыми номерами 72:24:0603021:150 и 72:24:0603021:266, представляющее собой чересполосицу, что является нарушением требований Земельного кодекса Российской Федерации к формированию (прохождению) границ земельных участков. В соответствии с частью 3 статьи 61 Федерального закона № 218-ФЗ от 13.07.2015 «О государственной регистрации недвижимости» вышеуказанная ошибка квалифицируется как реестровая ошибка, содержащаяся в документах, и была допущена лицом, ранее выполнявшим кадастровые работы.
4. Пояснения к сведениям об уточняемом земельном участке с кадастровым номером 72:24:0603021:150 :		
1.	-	

Сведения об уточняемых земельных участках, необходимые для исправления реестровых ошибок в сведениях о местоположении их границ							
1. Сведения о характерных точках границ уточняемого земельного участка с кадастровым номером 72:24:0603021:152 :							
Система координат МСК ТО, зона 2					Зона № 2		
Обозначение характерных точек границ	Координаты, м				Метод определения координат	Формулы, примененные для расчета средней квадратической погрешности определения координат характерных точек границ (Mt), с подставленными в такие формулы значениями и итоговые значения Mt, м	Описание закрепления точки
	содержатся в Едином государственном реестре недвижимости		определены в результате выполнения комплексных кадастровых работ				
	X	Y	X	Y			
1	2	3	4	5	6	7	8
48	452357.14	2538760.17	452362.47	2538760.33	Метод спутниковых геодезических измерений (определений)	$Mt = \sqrt{(m_0^2 + m_1^2)}=0.1$	-
107	452362.47	2538760.33	452361.79	2538776.77	Метод спутниковых геодезических измерений (определений)	$Mt = \sqrt{(m_0^2 + m_1^2)}=0.1$	-
108	452361.79	2538776.77	452362.31	2538790.06	Метод спутниковых геодезических измерений (определений)	$Mt = \sqrt{(m_0^2 + m_1^2)}=0.1$	-
109	452362.31	2538790.06	452362.94	2538806.36	Метод спутниковых геодезических измерений (определений)	$Mt = \sqrt{(m_0^2 + m_1^2)}=0.1$	-
110	452362.94	2538806.36	452362.83	2538808.40	Метод спутниковых геодезических измерений (определений)	$Mt = \sqrt{(m_0^2 + m_1^2)}=0.1$	-
111	452362.83	2538808.40	452363.66	2538814.83	Метод спутниковых геодезических измерений (определений)	$Mt = \sqrt{(m_0^2 + m_1^2)}=0.1$	-
106	452363.66	2538814.83	452363.05	2538826.88	Метод спутниковых геодезических измерений (определений)	$Mt = \sqrt{(m_0^2 + m_1^2)}=0.1$	-
105	452363.05	2538826.88	452335.64	2538825.12	Метод спутниковых геодезических измерений (определений)	$Mt = \sqrt{(m_0^2 + m_1^2)}=0.1$	-
104	452335.64	2538825.12	452335.82	2538822.67	Метод спутниковых геодезических измерений (определений)	$Mt = \sqrt{(m_0^2 + m_1^2)}=0.1$	-

1. Сведения о характерных точках границ уточняемого земельного участка с кадастровым номером 72:24:0603021:152 :							
Система координат МСК ТО, зона 2							Зона № 2
Обозначение характерных точек границ	Координаты, м				Метод определения координат	Формулы, примененные для расчета средней квадратической погрешности определения координат характерных точек границ (Mt), с подставленными в такие формулы значениями и итоговые (вычисленные) значения Mt, м	Описание закрепления точки
	содержатся в Едином государственном реестре недвижимости		определены в результате выполнения комплексных кадастровых работ				
	X	Y	X	Y			
1	2	3	4	5	6	7	8
73	452335.82	2538822.67	452328.20	2538822.27	Метод спутниковых геодезических измерений (определений)	$Mt = \sqrt{(m_0^2 + m_1^2)}=0.1$	-
72	452328.20	2538822.27	452328.60	2538814.42	Метод спутниковых геодезических измерений (определений)	$Mt = \sqrt{(m_0^2 + m_1^2)}=0.1$	-
71	452328.60	2538814.42	452328.84	2538807.53	Метод спутниковых геодезических измерений (определений)	$Mt = \sqrt{(m_0^2 + m_1^2)}=0.1$	-
112	452328.86	2538807.12	452328.86	2538807.12	Метод спутниковых геодезических измерений (определений)	$Mt = \sqrt{(m_0^2 + m_1^2)}=0.1$	-
113	452328.87	2538807.11	452328.87	2538807.11	Метод спутниковых геодезических измерений (определений)	$Mt = \sqrt{(m_0^2 + m_1^2)}=0.1$	-
114	452328.88	2538807.04	452328.88	2538807.04	Метод спутниковых геодезических измерений (определений)	$Mt = \sqrt{(m_0^2 + m_1^2)}=0.1$	-
115	452328.86	2538806.96	452328.86	2538806.96	Метод спутниковых геодезических измерений (определений)	$Mt = \sqrt{(m_0^2 + m_1^2)}=0.1$	-
116	452328.87	2538806.81	452328.87	2538806.81	Метод спутниковых геодезических измерений (определений)	$Mt = \sqrt{(m_0^2 + m_1^2)}=0.1$	-
117	452329.12	2538799.60	452328.88	2538806.52	Метод спутниковых геодезических измерений (определений)	$Mt = \sqrt{(m_0^2 + m_1^2)}=0.1$	-
118	452329.33	2538795.70	452329.12	2538799.60	Метод спутниковых геодезических измерений (определений)	$Mt = \sqrt{(m_0^2 + m_1^2)}=0.1$	-

1. Сведения о характерных точках границ уточняемого земельного участка с кадастровым номером 72:24:0603021:152 :							
Система координат МСК ТО, зона 2							Зона № 2
Обозначение характерных точек границ	Координаты, м				Метод определения координат	Формулы, примененные для расчета средней квадратической погрешности определения координат характерных точек границ (Mt), с подставленными в такие формулы значениями и итоговые (вычисленные) значения Mt, м	Описание закрепления точки
	содержатся в Едином государственном реестре недвижимости		определены в результате выполнения комплексных кадастровых работ				
	X	Y	X	Y			
1	2	3	4	5	6	7	8
119	452329.34	2538795.69	452329.33	2538795.70	Метод спутниковых геодезических измерений (определений)	$Mt = \sqrt{(m_0^2 + m_1^2)}=0.1$	-
120	452356.85	2538795.44	452329.34	2538795.69	Метод спутниковых геодезических измерений (определений)	$Mt = \sqrt{(m_0^2 + m_1^2)}=0.1$	-
50	452356.70	2538785.58	452356.85	2538795.44	Метод спутниковых геодезических измерений (определений)	$Mt = \sqrt{(m_0^2 + m_1^2)}=0.1$	-
49	452356.93	2538764.02	452356.70	2538785.58	Метод спутниковых геодезических измерений (определений)	$Mt = \sqrt{(m_0^2 + m_1^2)}=0.1$	-
49	-	-	452356.93	2538764.02	Метод спутниковых геодезических измерений (определений)	$Mt = \sqrt{(m_0^2 + m_1^2)}=0.1$	-
48	-	-	452357.14	2538760.17	Метод спутниковых геодезических измерений (определений)	$Mt = \sqrt{(m_0^2 + m_1^2)}=0.1$	-
48	452357.14	2538760.17	452362.47	2538760.33	Метод спутниковых геодезических измерений (определений)	$Mt = \sqrt{(m_0^2 + m_1^2)}=0.1$	-

2. Сведения о частях границ уточняемого земельного участка с кадастровым номером 72:24:0603021:152 :				
Обозначение части границ		Горизонтальное проложение (S), м	Описание прохождения части границ	Сведения о согласовании местоположения границ (согласовано/спорное)
от т.	до т.			
1	2	3	4	5
48	107	16.45	-	-
107	108	13.30	-	-
108	109	16.31	-	-
109	110	2.04	-	-
110	111	6.48	-	-

2. Сведения о частях границ уточняемого земельного участка с кадастровым номером 72:24:0603021:152 :				
Обозначение части границ		Горизонтальное проложение (S), м	Описание прохождения части границ	Сведения о согласовании местоположения границ (согласовано/спорное)
от т.	до т.			
1	2	3	4	5
111	106	12.07	-	-
106	105	27.47	-	-
105	104	2.46	-	-
104	73	7.63	-	-
73	72	7.86	-	-
72	71	6.89	-	-
71	112	0.41	-	-
112	113	0.01	-	-
113	114	0.07	-	-
114	115	0.08	-	-
115	116	0.15	-	-
116	117	0.29	-	-
117	118	6.92	-	-
118	119	3.91	-	-
119	120	0.01	-	-
120	50	27.51	-	-
50	49	9.86	-	-
49	49	21.56	-	-
49	48	3.86	-	-
48	48	5.33	-	-
3. Сведения о характеристиках уточняемого земельного участка с кадастровым номером 72:24:0603021:152 :				
№ п/п	Наименование характеристики		Значение характеристики	
1	2		3	
1.	Сведения об адресе земельного участка		-	
1.1.	Сведения об ином месте нахождения земельного участка, не являющегося объектом адресации, в структурированном виде		Российская Федерация, Тюменская область, г.о город Тобольск, город Тобольск, улица Хохлаева, участок 41	
1.2.	Дополнительные сведения о месте нахождения земельного участка		-	
2.	Площадь земельного участка ± величина погрешности определения (вычисления) площади (P ± ΔP), м2		1208 ± 12	
3.	Формула, примененная для расчета предельной допустимой погрешности определения площади земельного участка, с подставленными значениями и итоговые (вычисленные) значения (ΔP), м2		$\Delta P = 3.5 * M * \sqrt{P} = 3.5 * 0,1 * \sqrt{1208} = 12$	
4.	Площадь земельного участка согласно сведениям Единого государственного реестра недвижимости (Ркад), м2		1208	
5.	Оценка расхождения P и Ркад (P - Ркад), м2		-	
6.	Предельные минимальный и максимальный размеры земельного участка (Рмин и Рмакс), м2		-	

3. Сведения о характеристиках уточняемого земельного участка с кадастровым номером 72:24:0603021:152 :		
№ п/п	Наименование характеристики	Значение характеристики
1	2	3
7.	Кадастровый номер или иной государственный учетный номер (инвентарный) объекта недвижимости, расположенного на земельном участке	72:24:0603021:154
8.	Вид (виды) разрешенного использования	-
8.1.	Дополнительные сведения об использовании земельного участка	-
9.	Сведения о земельных участках (землях общего пользования, территории общего пользования), посредством которых обеспечивается доступ	земли общего пользования
10.	Иные сведения	В результате выполнения комплексных кадастровых работ устранено несоответствие в местоположении границ земельных участков с кадастровыми номерами 72:24:0603021:152 и 72:24:0603021:266, представляющее собой чересполосицу, что является нарушением требований Земельного кодекса Российской Федерации к формированию (прохождению) границ земельных участков. В соответствии с частью 3 статьи 61 Федерального закона № 218-ФЗ от 13.07.2015 «О государственной регистрации недвижимости» вышеуказанная ошибка квалифицируется как реестровая ошибка, содержащаяся в документах, и была допущена лицом, ранее выполнявшим кадастровые работы.
4. Пояснения к сведениям об уточняемом земельном участке с кадастровым номером 72:24:0603021:152 :		
1.	-	

Сведения об уточняемых земельных участках, необходимые для исправления реестровых ошибок в сведениях о местоположении их границ							
1. Сведения о характерных точках границ уточняемого земельного участка с кадастровым номером 72:24:0603021:31 :							
Система координат МСК ТО, зона 2					Зона № 2		
Обозначение характерных точек границ	Координаты, м				Метод определения координат	Формулы, примененные для расчета средней квадратической погрешности определения координат характерных точек границ (М), с подставленными в такие формулы значениями и итоговые (вычисленные) значения М, м	Описание закрепления точки
	содержатся в Едином государственном реестре недвижимости		определены в результате выполнения комплексных кадастровых работ				
	X	Y	X	Y			
1	2	3	4	5	6	7	8
81	452299.77	2538844.01	452299.77	2538844.01	-	0.3	-
80	452303.75	2538843.96	452303.75	2538843.96	-	0.3	-
79	452312.48	2538844.10	452312.48	2538844.10	-	0.3	-
78	452314.11	2538844.11	452314.11	2538844.11	-	0.3	-
77	452315.23	2538845.00	452315.23	2538845.00	-	0.3	-
76	452320.93	2538844.48	452320.93	2538844.48	-	0.3	-
75	452320.88	2538843.92	452320.88	2538843.92	-	0.3	-
74	452334.18	2538844.88	452334.18	2538844.88	-	0.3	-
103	452334.89	2538872.87	452334.89	2538872.87	-	0.3	-
121	452294.13	2538871.26	452294.13	2538871.26	-	0.3	-
122	452294.02	2538863.54	452294.02	2538863.54	-	0.3	-
82	452294.66	2538843.72	452294.66	2538843.72	-	0.3	-
81	452299.77	2538844.01	452299.77	2538844.01	-	0.3	-
2. Сведения о частях границ уточняемого земельного участка с кадастровым номером 72:24:0603021:31 :							
Обозначение части границ		Горизонтальное проложение (S), м	Описание прохождения части границ	Сведения о согласовании местоположения границ (согласовано/спорное)			
от т.	до т.						
1	2	3	4	5			
81	80	3.98	-	-			
80	79	8.73	-	-			
79	78	1.63	-	-			
78	77	1.43	-	-			
77	76	5.72	-	-			
76	75	0.56	-	-			
75	74	13.33	-	-			
74	103	28.00	-	-			
103	121	40.79	-	-			
121	122	7.72	-	-			
122	82	19.83	-	-			
82	81	5.12	-	-			

3. Сведения о характеристиках уточняемого земельного участка с кадастровым номером 72:24:0603021:31 :		
№ п/п	Наименование характеристики	Значение характеристики
1	2	3
1.	Сведения об адресе земельного участка	-
1.1.	Сведения об ином месте нахождения земельного участка, не являющегося объектом адресации, в структурированном виде	Российская Федерация, Тюменская область, г.о город Тобольск, город Тобольск, земельный участок 40
1.2.	Дополнительные сведения о месте нахождения земельного участка	на земельном участке расположен жилой дом № 40
2.	Площадь земельного участка ± величина погрешности определения (вычисления) площади (P ± ΔP), м2	1120 ± 12
3.	Формула, примененная для расчета предельной допустимой погрешности определения площади земельного участка, с подставленными значениями и итоговые (вычисленные) значения (ΔP), м2	$\Delta P = 3.5 * M_t * \sqrt{P} = 3.5 * 0.1 * \sqrt{1120} = 12$
4.	Площадь земельного участка согласно сведениям Единого государственного реестра недвижимости (Pкад), м2	1120
5.	Оценка расхождения P и Pкад (P - Pкад), м2	-
6.	Предельные минимальный и максимальный размеры земельного участка (Pмин и Pмакс), м2	-
7.	Кадастровый номер или иной государственный учетный номер (инвентарный) объекта недвижимости, расположенного на земельном участке	72:24:0603021:40
8.	Вид (виды) разрешенного использования	под индивидуальный жилой дом
8.1.	Дополнительные сведения об использовании земельного участка	-
9.	Сведения о земельных участках (землях общего пользования, территории общего пользования), посредством которых обеспечивается доступ	земли общего пользования
10.	Иные сведения	-
4. Пояснения к сведениям об уточняемом земельном участке с кадастровым номером 72:24:0603021:31 :		
1.	-	

Описание местоположения зданий, сооружений, объектов незавершенного строительства на земельном участке								
1. Сведения о характерных точках контура объекта недвижимости с кадастровым номером : 72:24:0603021:39 :								
Система координат МСК ТО, зона 2						Зона № 2		
Обозначение характерных точек контура	Содержатся в Едином государственном реестре недвижимости			Определены в ходе выполнения комплексных кадастровых работ			Метод определения координат	Формулы, примененные для расчета средней квадратической погрешности определения координат характерных точек (Mt), м, с подставленными в такие формулы значениями и итоговые (вычисленные) значения Mt, м
	Координаты, м		Радиус, м	Координаты, м		Радиус, м		
	X	Y	R	X	Y	R		
1	2	3	4	5	6	7	8	9
н10	-	-	-	452409.92	2538875.00	-	Метод спутниковых геодезических измерений (определений)	$Mt = \sqrt{(m_0^2 + m_1^2)} = 0.1$
н20	-	-	-	452410.44	2538863.95	-	Метод спутниковых геодезических измерений (определений)	$Mt = \sqrt{(m_0^2 + m_1^2)} = 0.1$
н30	-	-	-	452416.77	2538864.27	-	Метод спутниковых геодезических измерений (определений)	$Mt = \sqrt{(m_0^2 + m_1^2)} = 0.1$
н40	-	-	-	452416.42	2538875.21	-	Метод спутниковых геодезических измерений (определений)	$Mt = \sqrt{(m_0^2 + m_1^2)} = 0.1$
н10	-	-	-	452409.92	2538875.00	-	Метод спутниковых геодезических измерений (определений)	$Mt = \sqrt{(m_0^2 + m_1^2)} = 0.1$
2. Сведения о характеристиках объекта недвижимости с кадастровым номером : 72:24:0603021:39 :								
№ п/п	Наименование характеристики						Значение характеристики	
1	2						3	
1.	Вид объекта недвижимости						здание	
2.	Ранее присвоенный государственный учетный номер (инвентарный) здания, сооружения, объекта незавершенного строительства						-	
3.	Кадастровый номер земельного участка (земельных участков), в границах которого (которых) расположены здание, сооружение, объект незавершенного строительства						72:24:0603021:23	
4.	Уникальный учетный номер кадастрового квартала, в границах которого расположены здание, сооружение, объект незавершенного строительства						72:24:0603021	

2. Сведения о характеристиках объекта недвижимости с кадастровым номером : 72:24:0603021:39 :		
№ п/п	Наименование характеристики	Значение характеристики
1	2	3
5.	Сведения об адресе здания, сооружения, объекта незавершенного строительства	Российская Федерация, 626156, Тюменская область, г.о город Тобольск, город Тобольск, улица Мира, дом 34 dfbaa3e4-101b-43c7-8f0f-324c8348edff
5.1.	Сведения об ином месте нахождения здания, сооружения, объекта незавершенного строительства, не являющегося объектом адресации, в структурированном виде	-
5.2.	Дополнительные сведения о месте нахождения здания, сооружения, объекта незавершенного строительства	-
6.	Иные сведения	-
3. Пояснения к сведениям об объекте недвижимости с кадастровым номером 72:24:0603021:39 :		
1.	-	

Описание местоположения зданий, сооружений, объектов незавершенного строительства на земельном участке								
1. Сведения о характерных точках контура объекта недвижимости с кадастровым номером : 72:24:0603021:40 :								
Система координат МСК ТО, зона 2						Зона № 2		
Обозначение характерных точек контура	Содержатся в Едином государственном реестре недвижимости			Определены в ходе выполнения комплексных кадастровых работ			Метод определения координат	Формулы, примененные для расчета средней квадратической погрешности определения координат характерных точек (Мт), м, с подставленными в такие формулы значениями и итоговые (вычисленные) значения Мт, м
	Координаты, м		Радиус, м	Координаты, м		Радиус, м		
	X	Y		R	X			
1	2	3	4	5	6	7	8	9
н50	-	-	-	452322.65	2538862.51	-	Метод спутниковых геодезических измерений (определений)	$Mt = \sqrt{(m_0^2 + m_1^2)} = 0.1$
н60	-	-	-	452322.65	2538872.04	-	Метод спутниковых геодезических измерений (определений)	$Mt = \sqrt{(m_0^2 + m_1^2)} = 0.1$
н70	-	-	-	452314.70	2538872.02	-	Метод спутниковых геодезических измерений (определений)	$Mt = \sqrt{(m_0^2 + m_1^2)} = 0.1$
н80	-	-	-	452314.65	2538869.09	-	Метод спутниковых геодезических измерений (определений)	$Mt = \sqrt{(m_0^2 + m_1^2)} = 0.1$
н90	-	-	-	452309.38	2538869.06	-	Метод спутниковых геодезических измерений (определений)	$Mt = \sqrt{(m_0^2 + m_1^2)} = 0.1$
н100	-	-	-	452309.34	2538862.55	-	Метод спутниковых геодезических измерений (определений)	$Mt = \sqrt{(m_0^2 + m_1^2)} = 0.1$
н50	-	-	-	452322.65	2538862.51	-	Метод спутниковых геодезических измерений (определений)	$Mt = \sqrt{(m_0^2 + m_1^2)} = 0.1$
2. Сведения о характеристиках объекта недвижимости с кадастровым номером : 72:24:0603021:40 :								
№ п/п	Наименование характеристики						Значение характеристики	
1	2						3	
1.	Вид объекта недвижимости						здание	

2. Сведения о характеристиках объекта недвижимости с кадастровым номером : 72:24:0603021:40 :		
№ п/п	Наименование характеристики	Значение характеристики
1	2	3
2.	Ранее присвоенный государственный учетный номер (инвентарный) здания, сооружения, объекта незавершенного строительства	-
3.	Кадастровый номер земельного участка (земельных участков), в границах которого (которых) расположены здание, сооружение, объект незавершенного строительства	72:24:0603021:31
4.	Уникальный учетный номер кадастрового квартала, в границах которого расположены здание, сооружение, объект незавершенного строительства	72:24:0603021
5.	Сведения об адресе здания, сооружения, объекта незавершенного строительства	Российская Федерация, 626156, Тюменская область, г.о город Тобольск, город Тобольск, улица Мира, дом 40 ad30a9a6-519c-4a84-bcc8-12c5a7e5 bd31
5.1.	Сведения об ином месте нахождения здания, сооружения, объекта незавершенного строительства, не являющегося объектом адресации, в структурированном виде	-
5.2.	Дополнительные сведения о месте нахождения здания, сооружения, объекта незавершенного строительства	-
6.	Иные сведения	-
3. Пояснения к сведениям об объекте недвижимости с кадастровым номером 72:24:0603021:40 :		
1.	-	

Описание местоположения зданий, сооружений, объектов незавершенного строительства на земельном участке								
1. Сведения о характерных точках контура объекта недвижимости с кадастровым номером : 72:24:0603021:44 :								
Система координат МСК ТО, зона 2						Зона № 2		
Обозначение характерных точек контура	Содержатся в Едином государственном реестре недвижимости			Определены в ходе выполнения комплексных кадастровых работ			Метод определения координат	Формулы, примененные для расчета средней квадратической погрешности определения координат характерных точек (M _t), м, с подставленными в такие формулы значениями и итоговые (вычисленные) значения M _t , м
	Координаты, м		Радиус, м	Координаты, м		Радиус, м		
	X	Y	R	X	Y	R		
1	2	3	4	5	6	7	8	9
н110	-	-	-	452389.47	2538811.13	-	Метод спутниковых геодезических измерений (определений)	$M_t = \sqrt{(m_0^2 + m_1^2)} = 0.1$
н120	-	-	-	452389.05	2538817.41	-	Метод спутниковых геодезических измерений (определений)	$M_t = \sqrt{(m_0^2 + m_1^2)} = 0.1$
н130	-	-	-	452376.73	2538816.80	-	Метод спутниковых геодезических измерений (определений)	$M_t = \sqrt{(m_0^2 + m_1^2)} = 0.1$
н140	-	-	-	452377.08	2538810.38	-	Метод спутниковых геодезических измерений (определений)	$M_t = \sqrt{(m_0^2 + m_1^2)} = 0.1$
н110	-	-	-	452389.47	2538811.13	-	Метод спутниковых геодезических измерений (определений)	$M_t = \sqrt{(m_0^2 + m_1^2)} = 0.1$
2. Сведения о характеристиках объекта недвижимости с кадастровым номером : 72:24:0603021:44 :								
№ п/п	Наименование характеристики						Значение характеристики	
1	2						3	
1.	Вид объекта недвижимости						здание	
2.	Ранее присвоенный государственный учетный номер (инвентарный) здания, сооружения, объекта незавершенного строительства						-	
3.	Кадастровый номер земельного участка (земельных участков), в границах которого (которых) расположены здание, сооружение, объект незавершенного строительства						72:24:0603021:33	
4.	Уникальный учетный номер кадастрового квартала, в границах которого расположены здание, сооружение, объект незавершенного строительства						72:24:0603021	

2. Сведения о характеристиках объекта недвижимости с кадастровым номером : 72:24:0603021:44 :		
№ п/п	Наименование характеристики	Значение характеристики
1	2	3
5.	Сведения об адресе здания, сооружения, объекта незавершенного строительства	Российская Федерация, 626156, Тюменская область, г.о город Тобольск, город Тобольск, улица Кооперативная, дом 12 345b1221-72a7-4ee6-8d75-214212b9b3 f9
5.1.	Сведения об ином месте нахождения здания, сооружения, объекта незавершенного строительства, не являющегося объектом адресации, в структурированном виде	-
5.2.	Дополнительные сведения о месте нахождения здания, сооружения, объекта незавершенного строительства	-
6.	Иные сведения	-
3. Пояснения к сведениям об объекте недвижимости с кадастровым номером 72:24:0603021:44 :		
1.	-	

Описание местоположения зданий, сооружений, объектов незавершенного строительства на земельном участке									
1. Сведения о характерных точках контура объекта недвижимости с кадастровым номером : 72:24:0603021:46 :									
Система координат МСК ТО, зона 2						Зона № 2			
Обозначение характерных точек контура	Содержатся в Едином государственном реестре недвижимости			Определены в ходе выполнения комплексных кадастровых работ			Метод определения координат	Формулы, примененные для расчета средней квадратической погрешности определения координат характерных точек (M), м, с подставленными в такие формулы значениями и итоговые (вычисленные) значения M, м	
	Координаты, м		Ради ус, м	Координаты, м		Ради ус, м			
	X	Y	R	X	Y	R			
1	2	3	4	5	6	7	8	9	
н150	-	-	-	452377.24	2538775.96	-	Метод спутниковых геодезических измерений (определений)	$Mt = \sqrt{(m_0^2 + m_1^2)} = 0.1$	
н160	-	-	-	452370.23	2538775.74	-	Метод спутниковых геодезических измерений (определений)	$Mt = \sqrt{(m_0^2 + m_1^2)} = 0.1$	
н170	-	-	-	452370.60	2538762.43	-	Метод спутниковых геодезических измерений (определений)	$Mt = \sqrt{(m_0^2 + m_1^2)} = 0.1$	
н180	-	-	-	452377.69	2538762.62	-	Метод спутниковых геодезических измерений (определений)	$Mt = \sqrt{(m_0^2 + m_1^2)} = 0.1$	
н150	-	-	-	452377.24	2538775.96	-	Метод спутниковых геодезических измерений (определений)	$Mt = \sqrt{(m_0^2 + m_1^2)} = 0.1$	
2. Сведения о характеристиках объекта недвижимости с кадастровым номером : 72:24:0603021:46 :									
№ п/п	Наименование характеристики						Значение характеристики		
1	2						3		
1.	Вид объекта недвижимости						здание		
2.	Ранее присвоенный государственный учетный номер (инвентарный) здания, сооружения, объекта незавершенного строительства						-		
3.	Кадастровый номер земельного участка (земельных участков), в границах которого (которых) расположены здание, сооружение, объект незавершенного строительства						72:24:0603021:265		
4.	Уникальный учетный номер кадастрового квартала, в границах которого расположены здание, сооружение, объект незавершенного строительства						72:24:0603021		

2. Сведения о характеристиках объекта недвижимости с кадастровым номером: 72:24:0603021:46:		
№ п/п	Наименование характеристики	Значение характеристики
1	2	3
5.	Сведения об адресе здания, сооружения, объекта незавершенного строительства	Российская Федерация, 626156, Тюменская область, г.о город Тобольск, город Тобольск, улица Хохрякова, дом 39 66с44d3d-d9da-4eb7-9df8-85f14ff36976
5.1.	Сведения об ином месте нахождения здания, сооружения, объекта незавершенного строительства, не являющегося объектом адресации, в структурированном виде	-
5.2.	Дополнительные сведения о месте нахождения здания, сооружения, объекта незавершенного строительства	-
6.	Иные сведения	-
3. Пояснения к сведениям об объекте недвижимости с кадастровым номером 72:24:0603021:46 :		
1.	-	

Описание местоположения зданий, сооружений, объектов незавершенного строительства на земельном участке									
1. Сведения о характерных точках контура объекта недвижимости с кадастровым номером : 72:24:0603021:48 :									
Система координат МСК ТО, зона 2							Зона № 2		
Обозначение характерных точек контура	Содержатся в Едином государственном реестре недвижимости			Определены в ходе выполнения комплексных кадастровых работ			Метод определения координат	Формулы, примененные для расчета средней квадратической погрешности определения координат характерных точек (М), м, с подставленными в такие формулы значениями и итоговые (вычисленные) значения М, м	
	Координаты, м		Радиус, м	Координаты, м		Радиус, м			
	X	Y		X	Y				
1	2	3	4	5	6	7	8	9	
н190	-	-	-	452331.65	2538771.20	-	Метод спутниковых геодезических измерений (определений)	$M = \sqrt{(m_0^2 + m_1^2)} = 0.1$	
н200	-	-	-	452331.93	2538760.21	-	Метод спутниковых геодезических измерений (определений)	$M = \sqrt{(m_0^2 + m_1^2)} = 0.1$	
н210	-	-	-	452340.59	2538760.21	-	Метод спутниковых геодезических измерений (определений)	$M = \sqrt{(m_0^2 + m_1^2)} = 0.1$	
н220	-	-	-	452340.41	2538771.39	-	Метод спутниковых геодезических измерений (определений)	$M = \sqrt{(m_0^2 + m_1^2)} = 0.1$	
н190	-	-	-	452331.65	2538771.20	-	Метод спутниковых геодезических измерений (определений)	$M = \sqrt{(m_0^2 + m_1^2)} = 0.1$	
2. Сведения о характеристиках объекта недвижимости с кадастровым номером : 72:24:0603021:48 :									
№ п/п	Наименование характеристики						Значение характеристики		
1	2						3		
1.	Вид объекта недвижимости						здание		
2.	Ранее присвоенный государственный учетный номер (инвентарный) здания, сооружения, объекта незавершенного строительства						-		
3.	Кадастровый номер земельного участка (земельных участков), в границах которого (которых) расположены здание, сооружение, объект незавершенного строительства						72:24:0603021:32		
4.	Уникальный учетный номер кадастрового квартала, в границах которого расположены здание, сооружение, объект незавершенного строительства						72:24:0603021		

2. Сведения о характеристиках объекта недвижимости с кадастровым номером: 72:24:0603021:48:		
№ п/п	Наименование характеристики	Значение характеристики
1	2	3
5.	Сведения об адресе здания, сооружения, объекта незавершенного строительства	Российская Федерация, 626156, Тюменская область, г.о город Тобольск, город Тобольск, улица Хохрякова, дом 43 5ee0e5c6-4129-46e9-8ba2-240c59af3c1e
5.1.	Сведения об ином месте нахождения здания, сооружения, объекта незавершенного строительства, не являющегося объектом адресации, в структурированном виде	-
5.2.	Дополнительные сведения о месте нахождения здания, сооружения, объекта незавершенного строительства	-
6.	Иные сведения	-
3. Пояснения к сведениям об объекте недвижимости с кадастровым номером 72:24:0603021:48 :		
1.	-	

Описание местоположения зданий, сооружений, объектов незавершенного строительства на земельном участке								
1. Сведения о характерных точках контура объекта недвижимости с кадастровым номером : 72:24:0603021:75 :								
Система координат МСК ТО, зона 2				Зона № 2				
Обозначение характерных точек контура	Содержатся в Едином государственном реестре недвижимости			Определены в ходе выполнения комплексных кадастровых работ			Метод определения координат	Формулы, примененные для расчета средней квадратической погрешности определения координат характерных точек (M), м, с подставленными в такие формулы значениями и итоговые (вычисленные) значения M, м
	Координаты, м		Радиус, м	Координаты, м		Радиус, м		
	X	Y	R	X	Y	R		
1	2	3	4	5	6	7	8	9
n23O	-	-	-	452306.67	2538792.94	-	Метод спутниковых геодезических измерений (определений)	$M = \sqrt{(m_0^2 + m_1^2)} = 0.1$
n24O	-	-	-	452306.35	2538800.13	-	Метод спутниковых геодезических измерений (определений)	$M = \sqrt{(m_0^2 + m_1^2)} = 0.1$
n25O	-	-	-	452296.08	2538799.73	-	Метод спутниковых геодезических измерений (определений)	$M = \sqrt{(m_0^2 + m_1^2)} = 0.1$
n26O	-	-	-	452296.40	2538792.46	-	Метод спутниковых геодезических измерений (определений)	$M = \sqrt{(m_0^2 + m_1^2)} = 0.1$
n23O	-	-	-	452306.67	2538792.94	-	Метод спутниковых геодезических измерений (определений)	$M = \sqrt{(m_0^2 + m_1^2)} = 0.1$
2. Сведения о характеристиках объекта недвижимости с кадастровым номером: 72:24:0603021:75:								
№ п/п	Наименование характеристики		Значение характеристики					
1	2		3					
1.	Вид объекта недвижимости		здание					
2.	Ранее присвоенный государственный учетный номер (инвентарный) здания, сооружения, объекта незавершенного строительства		-					
3.	Кадастровый номер земельного участка (земельных участков), в границах которого (которых) расположены здание, сооружение, объект незавершенного строительства		72:24:0603021:1, 72:24:0603021:266					
4.	Уникальный учетный номер кадастрового квартала, в границах которого расположены здание, сооружение, объект незавершенного строительства		72:24:0603021					

2. Сведения о характеристиках объекта недвижимости с кадастровым номером : 72:24:0603021:75 :		
№ п/п	Наименование характеристики	Значение характеристики
1	2	3
5.	Сведения об адресе здания, сооружения, объекта незавершенного строительства	Российская Федерация, 626156, Тюменская область, г.о город Тобольск, город Тобольск, площадь Пролетарская, дом 2 db19f56a-53cd-4aa8-955a-9aef76ed23 d0
5.1.	Сведения об ином месте нахождения здания, сооружения, объекта незавершенного строительства, не являющегося объектом адресации, в структурированном виде	-
5.2.	Дополнительные сведения о месте нахождения здания, сооружения, объекта незавершенного строительства	-
6.	Иные сведения	-
3. Пояснения к сведениям об объекте недвижимости с кадастровым номером 72:24:0603021:75 :		
1.	-	

Сведения о зданиях, сооружениях, объектах незавершенного строительства, необходимые для исправления реестровых ошибок в сведениях об их местоположении

1. Сведения о характерных точках контура здание
вид объекта недвижимости (здание, сооружение, объект незавершенного строительства)
 с кадастровым номером 72:24:0603021:154 :
 Система координат МСК ТО, зона 2 Зона № 2

Обозначение характерных точек контура	Содержится в Едином государственном реестре недвижимости			Определены в ходе выполнения комплексных кадастровых работ			Метод определения координат	Формулы, примененные для расчета средней квадратической погрешности определения координат характерных точек (M), м, с подставленными в такие формулы значениями и итоговые (вычисленные) значения M, м
	Координаты, м		Радиус, м	Координаты, м		Радиус, м		
	X	Y		X	Y			
1	2	3	4	5	6	7	8	9
1	452359.65	2538804.98	-	452361.12	2538807.19	-	Метод спутниковых геодезических измерений (определений)	$M = \sqrt{(m_0^2 + m_1^2)} = 0.1$
2	452360.22	2538816.13	-	452360.92	2538818.35	-	Метод спутниковых геодезических измерений (определений)	$M = \sqrt{(m_0^2 + m_1^2)} = 0.1$
3	452352.47	2538816.52	-	452353.16	2538818.20	-	Метод спутниковых геодезических измерений (определений)	$M = \sqrt{(m_0^2 + m_1^2)} = 0.1$
4	452352.02	2538807.66	-	452353.33	2538809.33	-	Метод спутниковых геодезических измерений (определений)	$M = \sqrt{(m_0^2 + m_1^2)} = 0.1$
5	452354.67	2538807.52	-	452355.98	2538809.37	-	Метод спутниковых геодезических измерений (определений)	$M = \sqrt{(m_0^2 + m_1^2)} = 0.1$
6	452354.60	2538806.23	-	452356.00	2538808.08	-	Метод спутниковых геодезических измерений (определений)	$M = \sqrt{(m_0^2 + m_1^2)} = 0.1$
7	452355.22	2538805.20	-	452356.69	2538807.10	-	Метод спутниковых геодезических измерений (определений)	$M = \sqrt{(m_0^2 + m_1^2)} = 0.1$

Сведения о зданиях, сооружениях, объектах незавершенного строительства, необходимые для исправления реестровых ошибок в сведениях об их местоположении

1. Сведения о характерных точках контура здание
вид объекта недвижимости (здание, сооружение, объект незавершенного строительства)
 с кадастровым номером 72:24:0603021:154 :
 Система координат МСК ТО, зона 2 Зона № 2

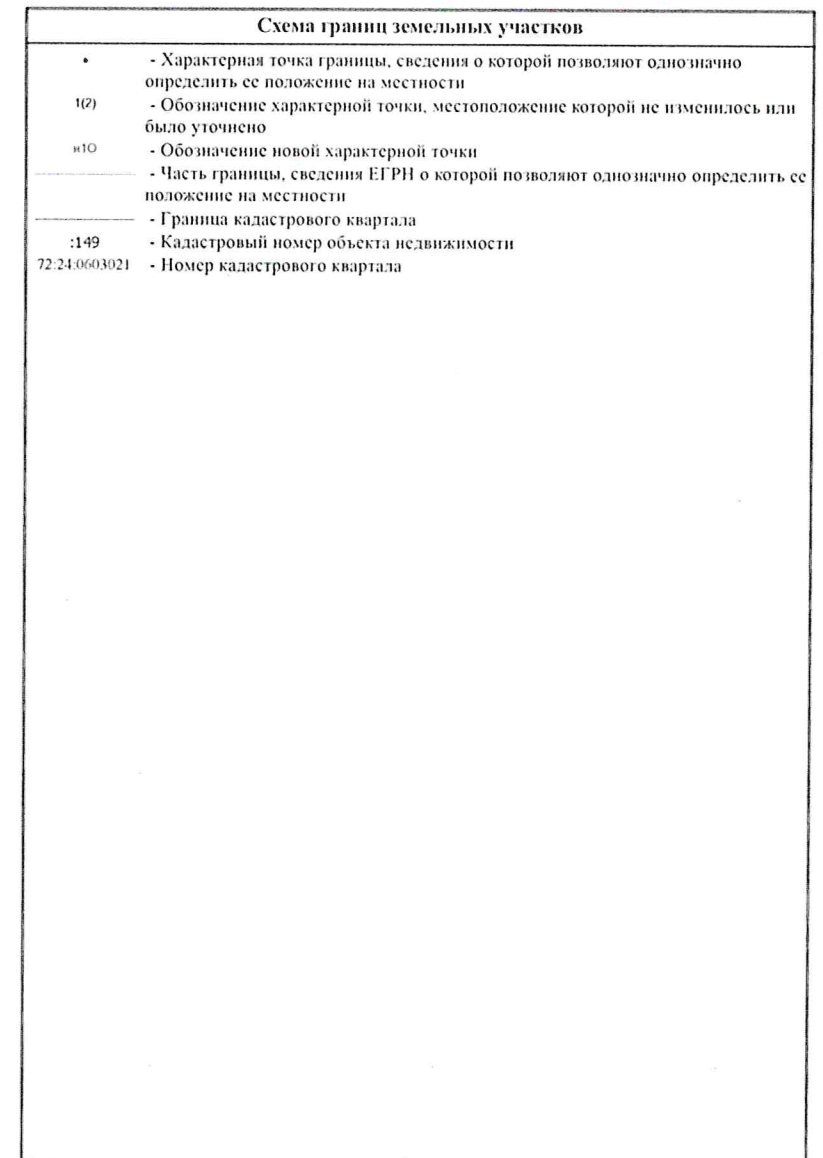
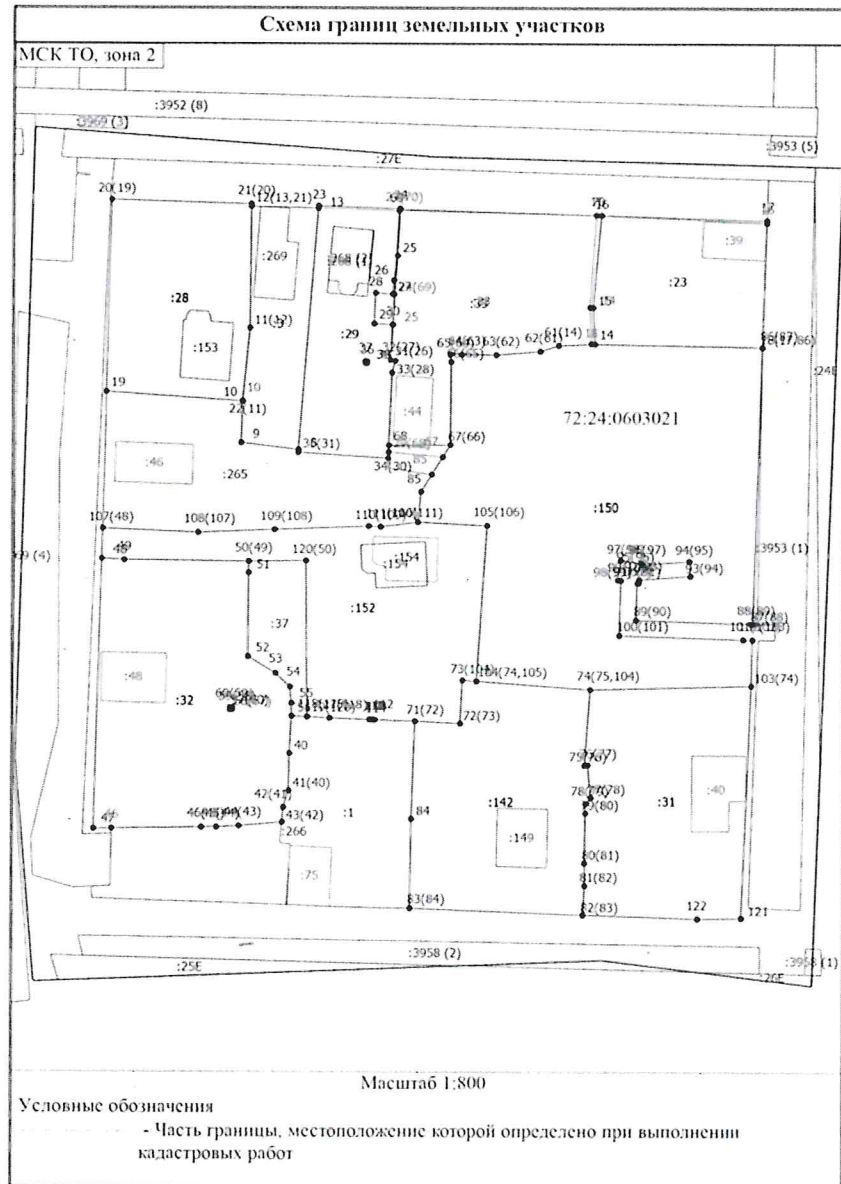
Обозначение характерных точек контура	Содержится в Едином государственном реестре недвижимости			Определены в ходе выполнения комплексных кадастровых работ			Метод определения координат	Формулы, примененные для расчета средней квадратической погрешности определения координат характерных точек (M), м, с подставленными в такие формулы значениями и итоговые (вычисленные) значения M, м
	Координаты, м		Радиус, м	Координаты, м		Радиус, м		
	X	Y		X	Y			
1	2	3	4	5	6	7	8	9
1	452359.65	2538804.98	-	452361.12	2538807.19	-	Метод спутниковых геодезических измерений (определений)	$M = \sqrt{(m_0^2 + m_1^2)} = 0.1$

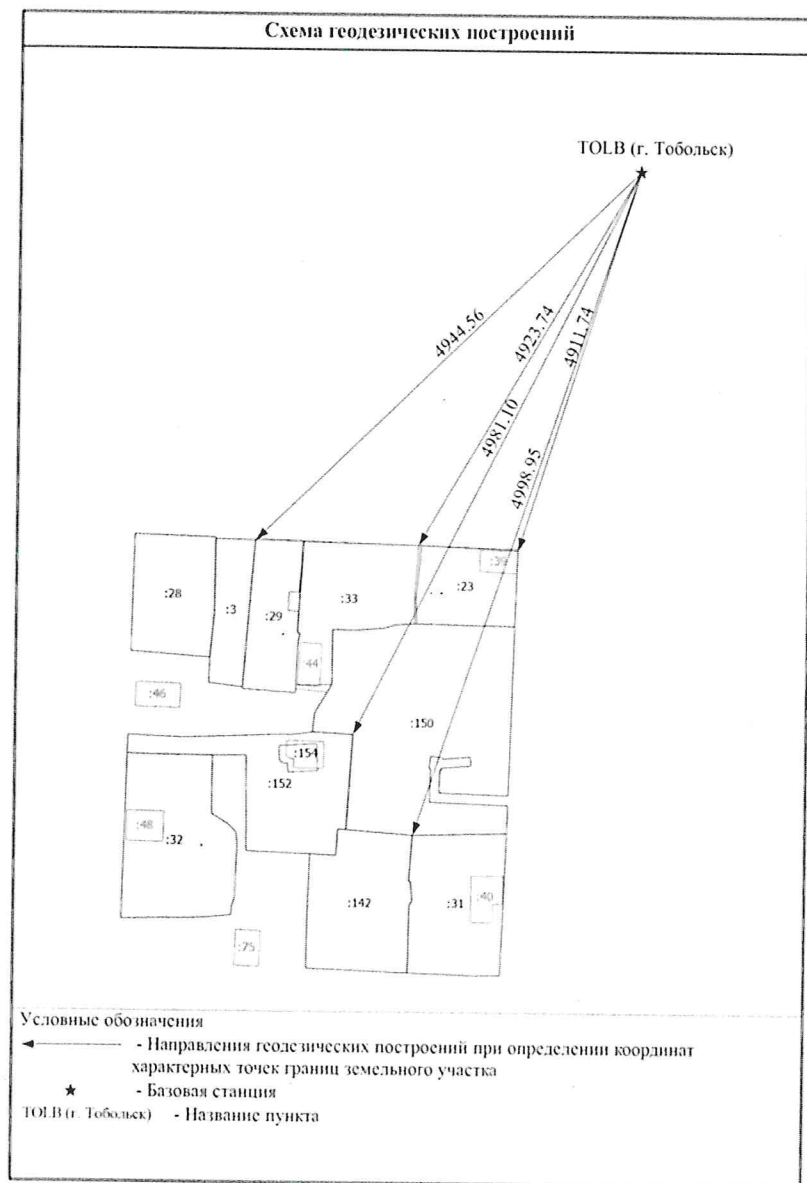
2. Иные сведения об объекте недвижимости с кадастровым номером: 72:24:0603021:154 :

1. В ходе кадастровых работ выявлена ошибка, допущенная при установлении местоположения объекта недвижимости (реестровая ошибка). Наличие реестровой ошибки обусловлено смещением границ объекта капитального строительства относительно их фактического местоположения на местности

3. Пояснения к сведениям об объекте недвижимости с кадастровым номером 72:24:0603021:154 :

1.	-
----	---





АКТ
СОГЛАСОВАНИЯ МЕСТОПОЛОЖЕНИЯ ГРАНИЦ ЗЕМЕЛЬНЫХ УЧАСТКОВ
ПРИ ВЫПОЛНЕНИИ КОМПЛЕКСНЫХ КАДАСТРОВЫХ РАБОТ

72:24:0603021

наименование субъекта Российской Федерации, муниципального образования, административного пункта, уникальные учетные номера кадастровых карт/планов, а также иные сведения, позволяющие определить местоположение территории, на которой выполняются комплексные кадастровые работы

№ п/п	Обозначение части (характерной точки) границы		Результат согласования (согласовано/спорно)	Кадастровые номера или обозначения смежных земельных участков	Всего листов: 7	
	от л.	до л.			Сведения о лице, представившем изображение	Режимы вступления в законную силу судебного акта
	2	3				
1	11	12	Согласовано	72:24:0603021:3		
			Согласовано	72:24:0603021:28		
2	12	13	Согласовано	72:24:0603021:3		
			Согласовано	72:24:0603021:28		
3	13	8	Согласовано	72:24:0603021:3		
			Согласовано	72:24:0603021:29		
4	8	9	Согласовано	72:24:0603021:3		
5	9	10	Согласовано	72:24:0603021:3		
6	10	11	Согласовано	72:24:0603021:3		
7	13	13	Согласовано	72:24:0603021:3		
8	14	15	Согласовано	72:24:0603021:23		
			Согласовано	72:24:0603021:33		
9	17	18	Согласовано	72:24:0603021:23		
			Согласовано	72:24:0603021:150		
10	18	14	Согласовано	72:24:0603021:23		
			Согласовано	72:24:0603021:33		
11	15	16	Согласовано	72:24:0603021:23		
12	16	17	Согласовано	72:24:0603021:23		
13	19	20	Согласовано	72:24:0603021:28		
14	20	21	Согласовано	72:24:0603021:28		
15	22	19	Согласовано	72:24:0603021:28		
16	19	19	Согласовано	72:24:0603021:28		
17	23	24	Согласовано	72:24:0603021:29		
			Согласовано	72:24:0603021:33		
18	24	25	Согласовано	72:24:0603021:29		
			Согласовано	72:24:0603021:33		

**АКТ
СОГЛАСОВАНИЯ МЕСТОПОЛОЖЕНИЯ ГРАНИЦ ЗЕМЕЛЬНЫХ УЧАСТКОВ
ПРИ ВЫПОЛНЕНИИ КОМПЛЕКСНЫХ КАДАСТРОВЫХ РАБОТ**

72:24:0603021

наименование субъекта Российской Федерации, муниципального образования, населенного пункта, уникальные учетные номера кадастровых кварталов, а также иные сведения, позволяющие определить местоположение территории, на которой выполняются комплексные кадастровые работы

N п/п	Обозначение части (характерной точки) границы		Результат согласования (согласовано/ спорно)	Кадастровые номера или обозначения смежных земельных участков	Всего листов: 7	
	от 1.	до 1.			Лист 2	
					Сведения о лице, представившем возражения	Результаты истинности в законную силу судебного акта
1	2	3	4	5	6	7
19	25	26	Согласовано	72:24:0603021:29		
			Согласовано	72:24:0603021:33		
20	26	27	Согласовано	72:24:0603021:29		
			Согласовано	72:24:0603021:33		
21	27	28	Согласовано	72:24:0603021:29		
			Согласовано	72:24:0603021:33		
22	28	29	Согласовано	72:24:0603021:29		
			Согласовано	72:24:0603021:33		
23	13	23	Согласовано	72:24:0603021:29		
24	29	30	Согласовано	72:24:0603021:29		
25	30	31	Согласовано	72:24:0603021:29		
26	31	8	Согласовано	72:24:0603021:29		
27	36	37	Согласовано	72:24:0603021:29		
28	37	38	Согласовано	72:24:0603021:29		
29	38	39	Согласовано	72:24:0603021:29		
30	39	36	Согласовано	72:24:0603021:29		
31	48	49	Согласовано	72:24:0603021:32		
			Согласовано	72:24:0603021:152		
32	49	50	Согласовано	72:24:0603021:32		
			Согласовано	72:24:0603021:152		
33	40	41	Согласовано	72:24:0603021:32		
34	41	42	Согласовано	72:24:0603021:32		
35	42	43	Согласовано	72:24:0603021:32		
36	43	44	Согласовано	72:24:0603021:32		
37	44	45	Согласовано	72:24:0603021:32		
38	45	46	Согласовано	72:24:0603021:32		

**АКТ
СОГЛАСОВАНИЯ МЕСТОПОЛОЖЕНИЯ ГРАНИЦ ЗЕМЕЛЬНЫХ УЧАСТКОВ
ПРИ ВЫПОЛНЕНИИ КОМПЛЕКСНЫХ КАДАСТРОВЫХ РАБОТ**

72:24:0603021

наименование субъекта Российской Федерации, муниципального образования, населенного пункта, уникальные учетные номера кадастровых кварталов, а также иные сведения, позволяющие определить местоположение территории, на которой выполняются комплексные кадастровые работы

N п/п	Обозначение части (характерной точки) границы		Результат согласования (согласовано/ спорно)	Кадастровые номера или обозначения смежных земельных участков	Всего листов: 7	
	от 1.	до 1.			Лист 3	
					Сведения о лице, представившем возражения	Результаты истинности в законную силу судебного акта
1	2	3	4	5	6	7
39	46	47	Согласовано	72:24:0603021:32		
40	47	48	Согласовано	72:24:0603021:32		
41	50	51	Согласовано	72:24:0603021:32		
42	51	52	Согласовано	72:24:0603021:32		
43	52	53	Согласовано	72:24:0603021:32		
44	53	54	Согласовано	72:24:0603021:32		
45	54	55	Согласовано	72:24:0603021:32		
46	55	56	Согласовано	72:24:0603021:32		
47	56	40	Согласовано	72:24:0603021:32		
48	40	40	Согласовано	72:24:0603021:32		
49	57	58	Согласовано	72:24:0603021:32		
50	58	59	Согласовано	72:24:0603021:32		
51	59	60	Согласовано	72:24:0603021:32		
52	60	57	Согласовано	72:24:0603021:32		
53	14	61	Согласовано	72:24:0603021:33		
			Согласовано	72:24:0603021:150		
54	61	62	Согласовано	72:24:0603021:33		
			Согласовано	72:24:0603021:150		
55	62	63	Согласовано	72:24:0603021:33		
			Согласовано	72:24:0603021:150		
56	63	64	Согласовано	72:24:0603021:33		
			Согласовано	72:24:0603021:150		
57	64	65	Согласовано	72:24:0603021:33		
			Согласовано	72:24:0603021:150		
58	65	66	Согласовано	72:24:0603021:33		
			Согласовано	72:24:0603021:150		

**АКТ
СОГЛАСОВАНИЯ МЕСТОПОЛОЖЕНИЯ ГРАНИЦ ЗЕМЕЛЬНЫХ УЧАСТКОВ
ПРИ ВЫПОЛНЕНИИ КОМПЛЕКСНЫХ КАДАСТРОВЫХ РАБОТ**

72-24-0603021

наименование субъекта Российской Федерации, муниципального образования, населенного пункта, уникальные учетные номера кадастровых кварталов, а также иные сведения, позволяющие определить местоположение территории, на которой выполняются комплексные кадастровые работы

N п/п	Обозначение части (характерной точки) границы		Результат согласования (согласовано/спорное)	Кадастровые номера или обозначения смежных земельных участков	Сведения о лице, представившем возражения	Всего листов: 7	Лист 4
	от т.	до т.					
1	2	3	4	5	6		7
59	66	67	Согласовано	72-24-0603021:33			
			Согласовано	72-24-0603021:150			
60	18	14	Согласовано	72-24-0603021:33			
			Согласовано	72-24-0603021:150			
61	67	68	Согласовано	72-24-0603021:33			
62	70	15	Согласовано	72-24-0603021:33			
63	71	72	Согласовано	72-24-0603021:142			
			Согласовано	72-24-0603021:152			
64	72	73	Согласовано	72-24-0603021:142			
			Согласовано	72-24-0603021:152			
65	73	74	Согласовано	72-24-0603021:142			
			Согласовано	72-24-0603021:152			
66	74	75	Согласовано	72-24-0603021:142			
			Согласовано	72-24-0603021:150			
67	75	76	Согласовано	72-24-0603021:142			
			Согласовано	72-24-0603021:31			
68	76	77	Согласовано	72-24-0603021:142			
			Согласовано	72-24-0603021:31			
69	77	78	Согласовано	72-24-0603021:142			
			Согласовано	72-24-0603021:31			
70	78	79	Согласовано	72-24-0603021:142			
			Согласовано	72-24-0603021:31			
71	79	80	Согласовано	72-24-0603021:142			
			Согласовано	72-24-0603021:31			
72	80	81	Согласовано	72-24-0603021:142			
			Согласовано	72-24-0603021:31			

**АКТ
СОГЛАСОВАНИЯ МЕСТОПОЛОЖЕНИЯ ГРАНИЦ ЗЕМЕЛЬНЫХ УЧАСТКОВ
ПРИ ВЫПОЛНЕНИИ КОМПЛЕКСНЫХ КАДАСТРОВЫХ РАБОТ**

72-24-0603021

наименование субъекта Российской Федерации, муниципального образования, населенного пункта, уникальные учетные номера кадастровых кварталов, а также иные сведения, позволяющие определить местоположение территории, на которой выполняются комплексные кадастровые работы

N п/п	Обозначение части (характерной точки) границы		Результат согласования (согласовано/спорное)	Кадастровые номера или обозначения смежных земельных участков	Сведения о лице, представившем возражения	Всего листов: 7	Лист 5
	от т.	до т.					
1	2	3	4	5	6		7
73	81	82	Согласовано	72-24-0603021:142			
			Согласовано	72-24-0603021:31			
74	82	83	Согласовано	72-24-0603021:142			
			Согласовано	72-24-0603021:31			
75	83	84	Согласовано	72-24-0603021:142			
76	84	84	Согласовано	72-24-0603021:142			
77	84	71	Согласовано	72-24-0603021:142			
78	74	104	Согласовано	72-24-0603021:150			
			Согласовано	72-24-0603021:31			
79	105	106	Согласовано	72-24-0603021:150			
			Согласовано	72-24-0603021:152			
80	106	106	Согласовано	72-24-0603021:150			
			Согласовано	72-24-0603021:152			
81	85	67	Согласовано	72-24-0603021:150			
82	86	87	Согласовано	72-24-0603021:150			
83	87	88	Согласовано	72-24-0603021:150			
84	88	89	Согласовано	72-24-0603021:150			
85	89	90	Согласовано	72-24-0603021:150			
86	90	91	Согласовано	72-24-0603021:150			
87	91	92	Согласовано	72-24-0603021:150			
88	92	93	Согласовано	72-24-0603021:150			
89	93	94	Согласовано	72-24-0603021:150			
90	94	95	Согласовано	72-24-0603021:150			
91	95	96	Согласовано	72-24-0603021:150			
92	96	97	Согласовано	72-24-0603021:150			
93	97	98	Согласовано	72-24-0603021:150			

**АКТ
СОГЛАСОВАНИЯ МЕСТОПОЛОЖЕНИЯ ГРАНИЦ ЗЕМЕЛЬНЫХ УЧАСТКОВ
ПРИ ВЫПОЛНЕНИИ КОМПЛЕКСНЫХ КАДАСТРОВЫХ РАБОТ**

72:24-0603021

наименование субъекта Российской Федерации, муниципального образования, населенного пункта, уникальные учетные номера кадастровых кварталов, а также иные сведения, позволяющие определить местоположение территории, на которой выполняются комплексные кадастровые работы

N п/п	Обозначение части (характерной точки) границы		Результат согласования (согласовано/спорно)	Кадастровые номера или обозначения смежных земельных участков	Всего листов: 7	
	от т.	до т.			Лист 6	Лист 7
1	2	3	4	5	6	7
94	98	99	Согласовано	72:24:0603021:150		
95	99	100	Согласовано	72:24:0603021:150		
96	100	101	Согласовано	72:24:0603021:150		
97	101	102	Согласовано	72:24:0603021:150		
98	102	103	Согласовано	72:24:0603021:150		
99	103	74	Согласовано	72:24:0603021:150		
100	106	85	Согласовано	72:24:0603021:150		
101	85	85	Согласовано	72:24:0603021:150		
102	48	107	Согласовано	72:24:0603021:152		
103	107	108	Согласовано	72:24:0603021:152		
104	108	109	Согласовано	72:24:0603021:152		
105	109	110	Согласовано	72:24:0603021:152		
106	110	111	Согласовано	72:24:0603021:152		
107	72	71	Согласовано	72:24:0603021:152		
108	71	112	Согласовано	72:24:0603021:152		
109	112	113	Согласовано	72:24:0603021:152		
110	113	114	Согласовано	72:24:0603021:152		
111	114	115	Согласовано	72:24:0603021:152		
112	115	116	Согласовано	72:24:0603021:152		
113	116	117	Согласовано	72:24:0603021:152		
114	117	118	Согласовано	72:24:0603021:152		
115	118	119	Согласовано	72:24:0603021:152		
116	119	120	Согласовано	72:24:0603021:152		
117	120	50	Согласовано	72:24:0603021:152		
118	50	49	Согласовано	72:24:0603021:152		
119	48	48	Согласовано	72:24:0603021:152		

**АКТ
СОГЛАСОВАНИЯ МЕСТОПОЛОЖЕНИЯ ГРАНИЦ ЗЕМЕЛЬНЫХ УЧАСТКОВ
ПРИ ВЫПОЛНЕНИИ КОМПЛЕКСНЫХ КАДАСТРОВЫХ РАБОТ**

72:24-0603021

наименование субъекта Российской Федерации, муниципального образования, населенного пункта, уникальные учетные номера кадастровых кварталов, а также иные сведения, позволяющие определить местоположение территории, на которой выполняются комплексные кадастровые работы

N п/п	Обозначение части (характерной точки) границы		Результат согласования (согласовано/спорно)	Кадастровые номера или обозначения смежных земельных участков	Всего листов: 7	
	от т.	до т.			Лист 6	Лист 7
1	2	3	4	5	6	7
120	103	121	Согласовано	72:24:0603021:31		
121	121	122	Согласовано	72:24:0603021:31		
122	122	82	Согласовано	72:24:0603021:31		

Председатель согласительной комиссии:

М.П.

подпись

фамилия, инициалы